

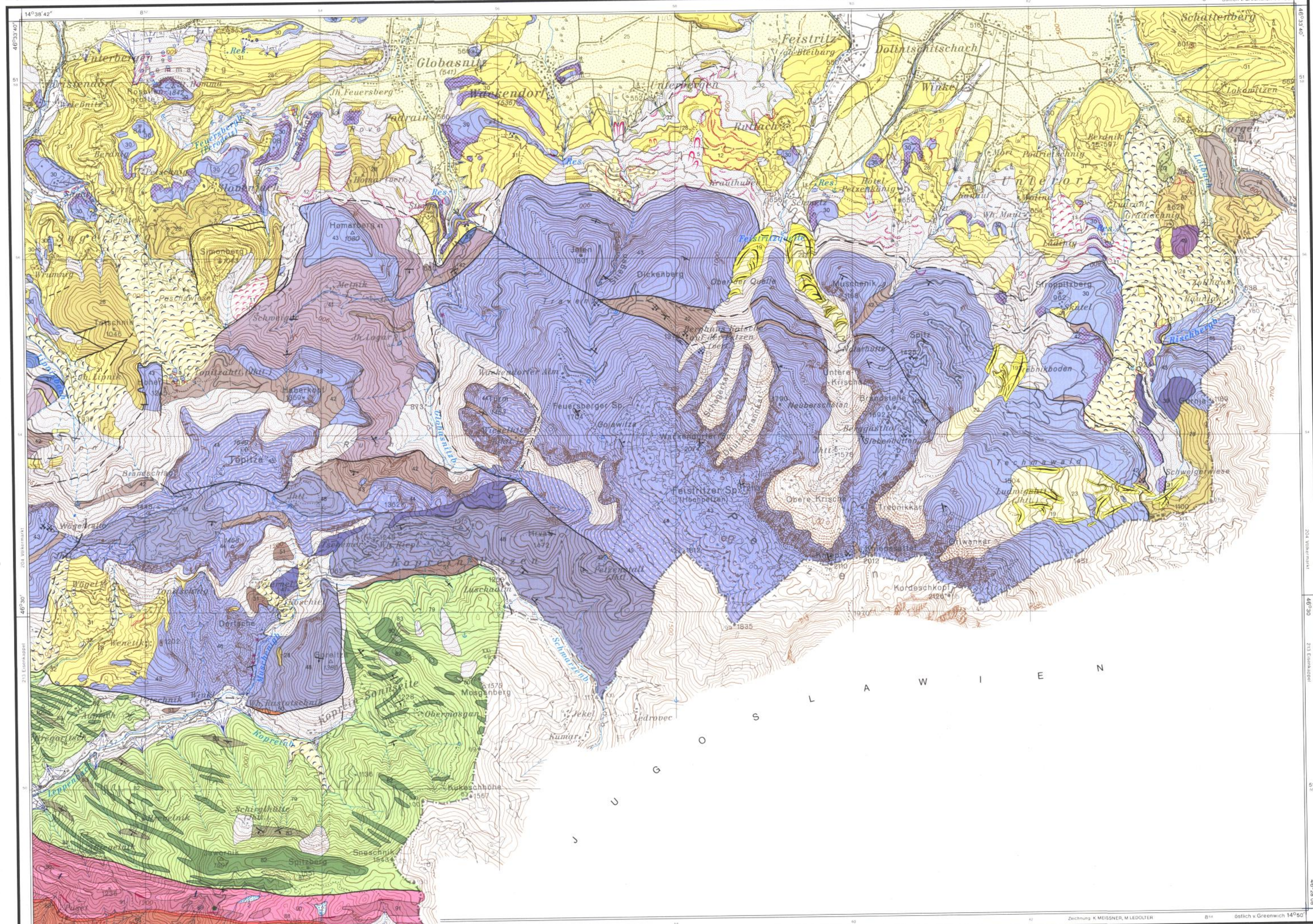
GEOLOGISCHE KARTE DER KARAWANKEN 1:25.000, OSTTEIL

Herausgegeben von der Geologischen Bundesanstalt, Wien 1981

Blatt 2

Aufgenommen von F. K. BAUER, U. BÜCKENBERGER & R. SCHULZE, CH. EXNER, D. van HUSEN, F. KUPFSCH, J. LOSCHKE, J. ROLSER, G. SUETTE, F. TESSENSOHN, W. WALTZ, Bearbeitet von F. K. BAUER

- Quartär**
- 1 Jungste Flußablagerungen, Wildbachschutt
 - 2 Wildbachschutt aus Cordieritknotenschiefer
 - 3 Schutt
 - 4 Schwemmkörper
 - 5 Isolierter Murenkörper
 - 6 Niedermoor (sumpfige Wiese)
 - 7 Hochmoor
 - 8 Erdfall
 - 9 Große, gleitende Blöcke
 - 10 Quelltuff
 - 11 Zerglittene Masse
 - 12 Abrufische von Massenbewegungen
 - 13 Bergsturzmaterial
 - 14 Ehemaliger Wasserlauf
 - 15 Osform
 - 16 Totesloch
 - 17 Eisrandterrasse
 - 18 Erratischer Block
 - 19 Endmoräne
 - 20 Moränenstreue
 - 21 Drumlin
 - 22 Grundmoräne (verschwenmt)
 - 23 Grundmoräne
 - 24 Periglazialer Schuttstrom
 - 25 Niederterrasse
 - 26 Konglomerat von Rechberg
 - 27 Hangbrekzie
- Postglazial**
- Würm**
- Prävürm**
- Tertiär**
- 28 Grober Karbonatkie (schlecht gerundet, oberflächennah verfestigt)
 - 29 Zone starker Gefügeauflockerung bis -auflösung in Gletscholle
 - 30 Gletscholle (Farbe je nach Gestein)
 - 31 Grober Kies (deutlich bis ausschließlich quarzführend)
 - 32 Kohleführende Sande und Tone (Sarmat)
- Mesozoikum der Nordkarawanken**
- 33 Kalkbrekzie (Alb)
 - 34 Aptychenschichten (hornsteinführender, toniger, grauer Bankkalk, Neokom)
 - 35 Roter Aptychenkalk (Saccocomaalk, Calpionellalk, höherer Malm - Neokom)
 - 36 Ruhpoldinger Schichten (Radiolarienesekalk, Unteralm)
 - 37 Azmerer Kalk, Klausalk (roter Knollenkalk, Lias-Dogger)
 - 38 Hieratzkalk (Enkrinte, Lias)
 - 39 'Rhitoliakalk' (Foraminiferen-Ooid-, Onkoid-, Peloidkalk, Rhät-Lias)
 - 40 Plattenkalk, Kossener Schichten (Kalk, Mergel, Nor-Rhät)
 - 41 Hauptdolomit (Nor)
 - 42 Carditaschichten (Sandstein, Tonsteifer, Kalk, Dölmot, Karn)
 - 43 Wettersteinkalk, ungebant, Tufftage darin
 - 44 Wettersteinkalk, ungebant, massig (Ladin)
 - 45 Wettersteindolomit, ungebant, massig (Ladin)
 - 46 Wettersteindolomit, gebant (Ladin) Tufftage darin
 - 47 Partnachmergel (Ladin)
 - 48 Alpiner Muschelkalk (Anis), Bankkalk, Knollenkalk, Hornsteinkalk, Dolomit, (Oberanis-Ladin)
 - 49 Dolomit (nördlich Rischberg, Skyth-?Anis)
 - 50 Werfener Schichten (Sandstein, Raubwacke, Kalk, Skyth)
 - 51 Permoskythsandstein



- Mesozoikum der Südkarawanken**
- 52 Dachsteinkalk, gebant (Nor-Rhät)
 - 53 Cassianer Dolomit (Karn)
 - 54 Schlierdolomit, gebant (Ladin)
 - 55 Schlierdolomit, ungebant, massig (Ladin)
 - 56 Bankkalk, Hornsteinkalk, Mergel (Oberanis-Ladin) Tuffe und Tuffite darin
 - 57 Alpiner Muschelkalk (Sandstein, Konglomerat, Anis)
 - 58 Alpiner Muschelkalk (Dolomit, Kalk, Anis)
 - 59 Werfener Schichten (Bankkalk, Schiefer, Skyth)
- Paläozoikum**
- 60 Dolomit mit Zinnoberverzung (?Perm)
 - 61 Bellerophonolomit (Zechstein)
 - 62 Gröden Sandstein (Oberrotliegendes)
 - 63 Klastische Troglöfeschichten (Unterrotliegendes)
 - 64 Troglökalk (Unterrotliegendes)
 - 65 Auerngischichten (Tonsteifer, Sandstein, Konglomerat, Molassefazies, Oberkarbon)
 - 66 Hochwipfelschichten (Grauwacken, Siltsteine, Tonsteifer, Flyschfazies, Unterkarbon)
 - 67 Vulkanit in den Hochwipfelschichten
 - 68 Bänderkalk (Oberdevon - Unterkarbon)
 - 69 Knollenkalk mit Konglomeraten (Unterkarbon)
 - 70 Flaserkalk (Devon - Unterkarbon)
 - 71 Massiger Kalk (Devon - Unterkarbon)
 - 72 Algenkalk (Devon - Unterkarbon)
 - 73 Basische bis intermediäre Tuffe und Tuffite (Devon)
 - 74 Kalk mit klastischen Lagen (Oberdevon - Silur)
 - 75 Saure bis intermediäre Tuffe (Oberdevon)
 - 76 Klastische Serie (Vorsilur)
 - 77 Vulkanite in der Klastischen Serie
 - 78 Tonsteifer am Karawankenordrand (Rischberg, Altpaläozoikum)
 - 79 Basischer Tuff oder Tuffit
 - 80 Pillowlava
 - 81 Ultrabazit (Diabaszug von Eisenkappel) (?Ordoviz)
 - 82 Diabas
 - 83 Tonsteifer, Grauwacke
- Altkristallin**
- 84 Paragneis, z. T. phyllonitisch
 - 85 Amphibolit
 - 86 Mikrokongines
- Plutonite und deren kontaktmetamorphe Hülle**
- 87 Cordieritknotenschiefer (Kontaktmetamorpher Tuffit des Diabaszugs von Eisenkappel)
 - 88 Hornfels mit flächigem Parallelfüge (Kontaktmetamorphes Altkristallin)
 - 89 Migmatit (Hornfels als Paläosom, mittelkörniger Granit als Neosom)
 - 90 Granit
 - 91 Diorit
 - 92 Gabbro
 - 93 Granodioritporphyr
 - 94 Lamprophy
 - 95 Tonalitgneis der Karawanken
 - 96 Dioritgneis (isolierter Teil des Tonalitgneises)
- Diverse Zeichen**
- Tektonische Bewegungsfläche (beobachtet/vermutet)
 - Periadriatisches Lineament
 - Streichen und Fallen von s-Flächen
 - 0-5° -30° -60° -85° -90°
 - Streichen und Fallen von B-Achsen
 - 0-5° -30° -60°
 - Steinbruch
 - Aufgelassener Bergbau

Erstausg. im Verlag der Geologischen Bundesanstalt, A-1030 Wien, Rennbahnkylpass 23 und im Buchhandel.
 © Geologische Bundesanstalt
 Typographie: Bundesamt für Eich- und Vermessungswesen (Landesaufnahme) in Wien, Vertriebskopplungsringstr. 21, L 42 116/81

