

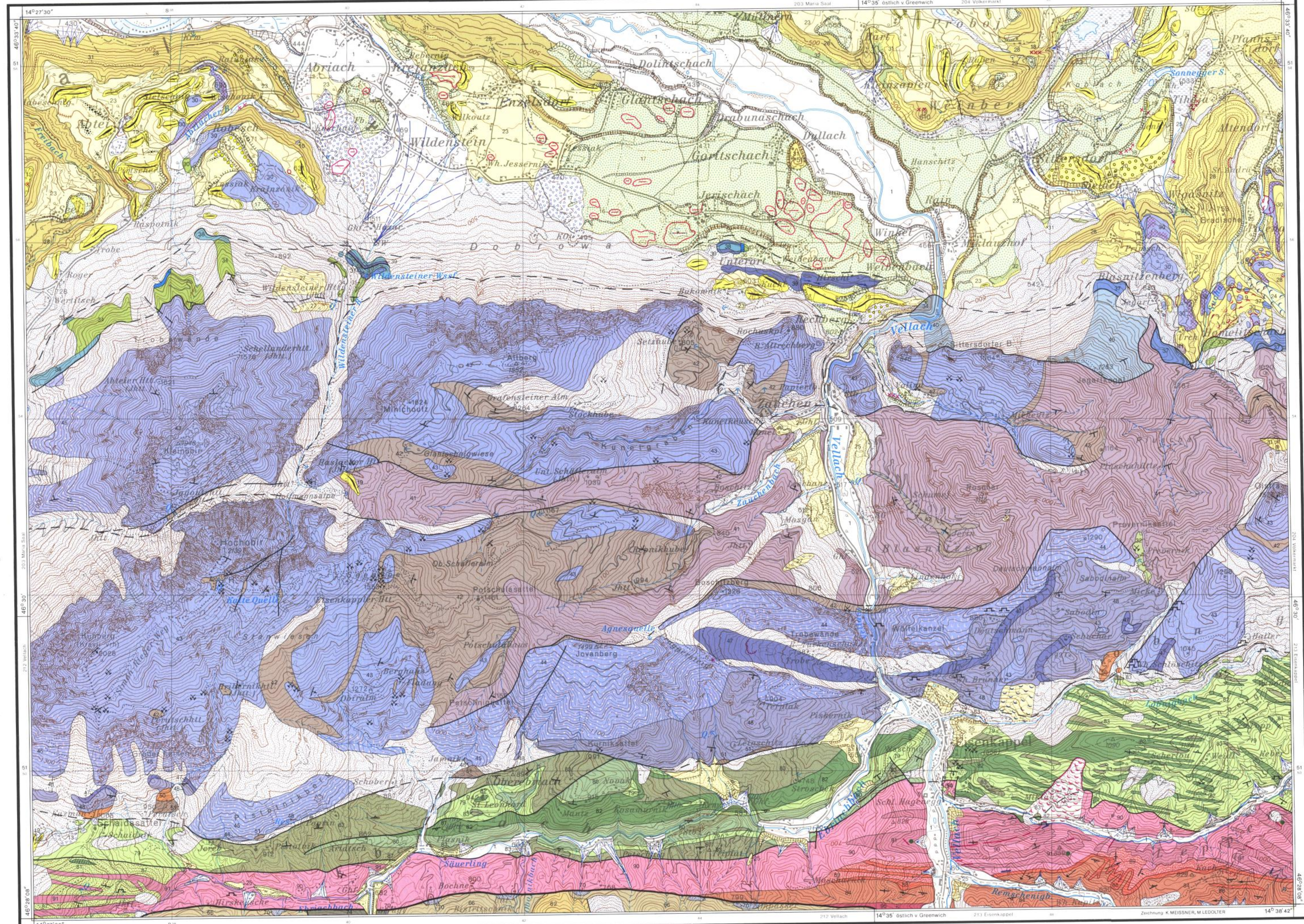
GEOLOGISCHE KARTE DER KARAWANKEN 1:25.000, OSTTEIL

Herausgegeben von der Geologischen Bundesanstalt, Wien 1981

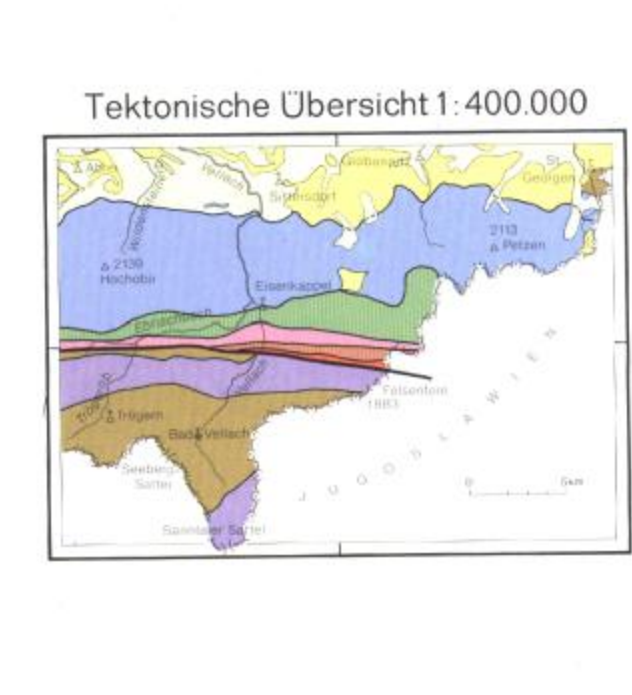
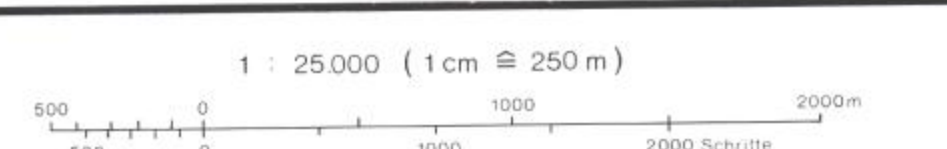
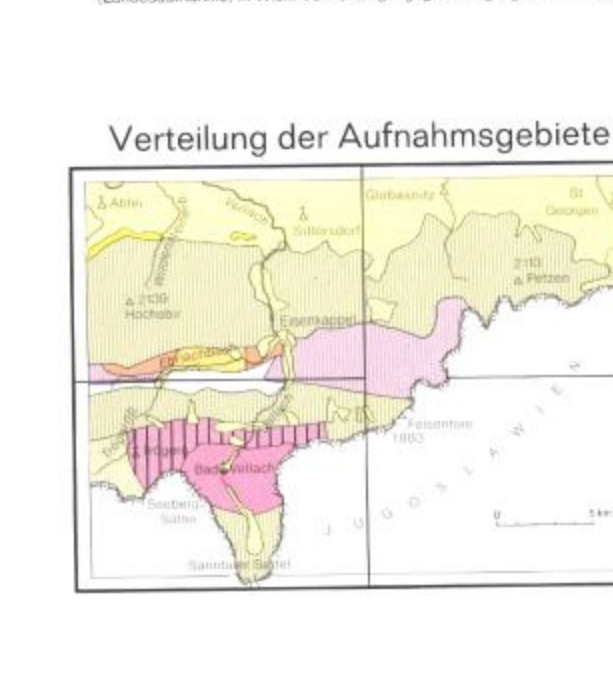
Blatt 1

Aufgenommen von F. K. BAUER, U. BÜCKENBERGER & R. SCHULZE, CH. EXNER, D. VAN HUSEN, F. KUPFSCH, J. LOSCHKE, J. ROLSER, G. SUETTE, F. TESSENHORN, W. WALTZ. Bearbeitet von F. K. BAUER

- Quartär**
- 1 Jüngste Flußablagerungen, Wildbachschutt
 - 2 Wildbachschutt aus Corderi/Notenschiefer
 - 3 Schutt
 - 4 Schwenkegel
 - 5 Isolierter Murenkörper
 - 6 Niedermoor (sumpfige Wiese)
 - 7 Hochmoor
 - 8 Erdfall
 - 9 Große, gleitende Blöcke
 - 10 Quelltuff
 - 11 Zerglittene Masse
 - 12 Abrufische von Massenbewegungen
 - 13 Bergsturzmaterial
 - 14 Ehemaliger Wasserlauf
 - 15 Osform
 - 16 Totesloch
 - 17 Eisrandterrasse
 - 18 Erratischer Block
 - 19 Endmoräne
 - 20 Moränenstreue
 - 21 Drumlin
 - 22 Grundmoräne (verschwemmt)
 - 23 Grundmoräne
 - 24 Periglazialer Schuttstrom
 - 25 Niederterrasse
 - 26 Konglomerat von Rechberg
 - 27 Hangbrekzie
- Postglazial**
- Wurm**
- Präwurm**
- Tertiär**
- 28 Grober Karbonatkalk (schlecht gerundet, oberflächlich verfestigt)
 - 29 Zone starker Gefügeauflockerung bis -auflösung in Gletscholle
 - 30 Gletscholle (Farbe je nach Gestein)
 - 31 Grober Kies (deutlich bis ausschließlich quarzführend)
 - 32 Kohleführende Sande und Tone (Sarmat)
- Mesozoikum der Nordkarawanken**
- 33 Kalkbrekzie (Alb)
 - 34 Aptychenschichten (horstführender, toniger, grauer Bankkalk, Neckom)
 - 35 Roter Aptychenkalk (Saccocomakalk, Calciponienkalk, höherer Malm-Neckom)
 - 36 Rühpföndler Schichten (Radiolarienkalk, Unteralm)
 - 37 Admeter Kalk, Klaukalk (roter Knollenkalk, Lis-Dooger)
 - 38 Hierlerkalk (Enkrinte, Lias)
 - 39 „Rhatoliaschichten“ (Foraminiferen-, Ooid-, Onkoid-, Pezoidkalk, Rhat-Lias)
 - 40 Plattenkalk, Kossener Schichten (Kalk, Mergel, Nor-Rhat)
 - 41 Hauptdolomit (Nor)
 - 42 Corderischichten (Sandstein, Tonschiefer, Kalk, Dolomit, Karn)
 - 43 Wettersteinkalk, gebankt (Ladin-Karn) Tufflage darin
 - 44 Wettersteinkalk, ungebankt, massig (Ladin)
 - 45 Wettersteindolomit, ungebankt, massig (Ladin)
 - 46 Wettersteindolomit, gebankt (Ladin) Tufflage darin
 - 47 Partnachmergel (Ladin)
 - 48 Alpiner Muschelkalk (Anis), Bankkalk, Knollenkalk, Hornsteinkalk, Dolomit, (Oberanis-Ladin)
 - 49 Dolomit (nördlich Rischberg, Skyth-Anis)
 - 50 Werfener Schichten (Sandstein, Rauhwacke, Kalk, Skyth)
 - 51 Permoskythsandstein
- Mesozoikum der Südkarawanken**
- 52 Dachsteinkalk, gebankt (Nor-Rhat)
 - 53 Cassianer Dolomit (Karn)
 - 54 Schlierdolomit, gebankt (Ladin)
 - 55 Schlierdolomit, ungebankt, massig (Ladin)
 - 56 Bankkalk, Hornsteinkalk, Mergel (Oberanis-Ladin)
 - 57 Tuffe und Tuffe darin
 - 58 Alpiner Muschelkalk (Sandstein, Konglomerat, Anis)
 - 59 Alpiner Muschelkalk (Dolomit, Kalk, Anis)
 - 60 Werfener Schichten (Bankkalk, Schiefer, Skyth)
- Paläozoikum**
- 61 Dolomit mit Zinnobervererzung (?Perm)
 - 62 Bellerophondolomit (Zechstein)
 - 63 Gröden Sandstein (Oberrotliegendes)
 - 64 Klastische Tropfkefalschichten (Unterrotliegendes)
 - 65 Tropfkefalk (Unterrotliegendes)
 - 66 Außergeschichten (Tonschiefer, Sandstein, Konglomerat, Molassefazies, Oberkarbon)
 - 67 Hochwepfelschichten (Grauwacke, Siltschiefer, Tonschiefer, Flyschfazies, Unterkarbon)
 - 68 Vulkanit in den Hochwepfelschichten
 - 69 Bänderkalk (Oberdevon-Unterkarbon)
 - 70 Knollenkalk mit Konglomeraten (Unterkarbon)
 - 71 Flaserkalk (Devon-Unterkarbon)
 - 72 Massiger Kalk (Devon-Unterkarbon)
 - 73 Algenkalk (Devon-Unterkarbon)
 - 74 Basische bis intermediäre Tuffe und Tuffite (Devon)
 - 75 Kalk mit klastischen Lagen (Oberdevon-Silur)
 - 76 Saure bis intermediäre Tuffe (Oberdevon)
 - 77 Klastische Serie (Vorsilur)
 - 78 Vulkanite in der Klastischen Serie
 - 79 Tonschiefer am Karawankenrand (Rischberg, Altpaläozoikum)
 - 80 Basischer Tuff oder Tuffit
 - 81 Pillowlava
 - 82 Ultrabast
 - 83 Diabas
 - 84 Tonschiefer, Grauwacke
- Altkristallin**
- 84 Paragneis, z. T. phyllonitisch
 - 85 Amphibolit
 - 86 Mikrokongneis
- Plutonite und deren kontaktmetamorphe Hülle**
- 87 Cordieritknottenschiefer (kontaktmetamorpher Tuffit des Diabaszuges von Eisenkappel)
 - 88 Hornfels mit flachem Parallelgefüge (kontaktmetamorphes Altkristallin)
 - 89 Migmatit (Hornfels als Paläosom, mittelkörniger Granit als Neosom)
 - 90 Granit
 - 91 Diorit
 - 92 Gabbro
 - 93 Granodioritporphyr
 - 94 Lamprophyr
 - 95 Tonaltitneis der Karawanken
- Gesteine des Karawankengranits**
- Diverse Zeichen**
- Tektonische Bewegungsfläche (beobachtet/vermutet)
 - Periadriatisches Lineament
 - Streichen und Fallen von s-Flächen
 - Streichen und Fallen von B-Achsen
 - Steinbruch
 - Aufgelassener Bergbau



Entworfen im Verlag der Geologischen Bundesanstalt, A-1030 Wien, Neudruckverlag 2/ und im Buchverlag Geologie, Geologische Bundesanstalt, Topographie, Betriebsamt für Eich- und Vermessungswesen, Landesvermessung in Wien, Vervielfältigungsanweisung Z. L. 62 176/78



- Quartär
- Tertiär
- Mesozoikum der Nordkarawanken
- Diabaszug von Eisenkappel
- Karawankengranit
- Altkristallin
- Karawankenaltigneis
- Mesozoikum der Südkarawanken
- Paläozoikum
- Überschiebungslinie
- Periadriatisches Lineament