

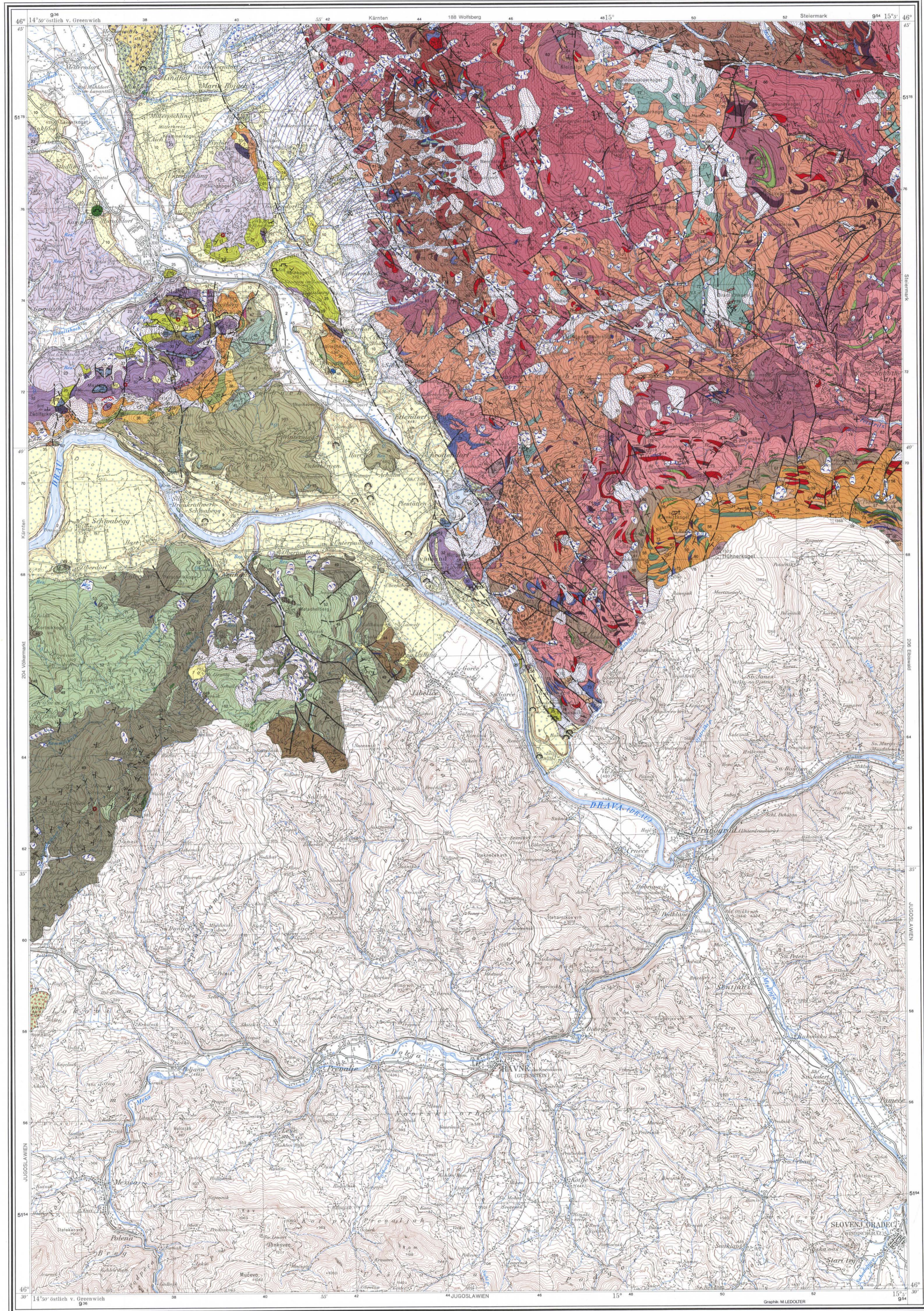
# GEOLOGISCHE KARTE DER REPUBLIK ÖSTERREICH 1:50.000

Herausgegeben von der Geologischen Bundesanstalt, Wien 1989

## 205 SANKT PAUL im Lavanttal

6713

Bearbeitet von G. KLEINSCHMIDT, M. SEEGER und F. THIEDIG

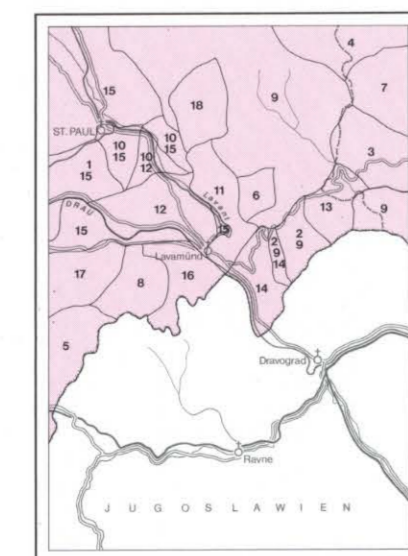


Entworf. im Verlag der Geologischen Bundesanstalt, A-1030 Wien, Raasdorfstrasse 23 und im Buchhandel.  
 © Geologische Bundesanstalt.  
 Topographische Situationskarte 1978, Ansel Jugoslawien 1938 vervollständigt mit Genehmigung des Bundesamtes für Eich- und Vermessungswesen (Landesaufnahme) in Wien, Z. 1.05041/88.

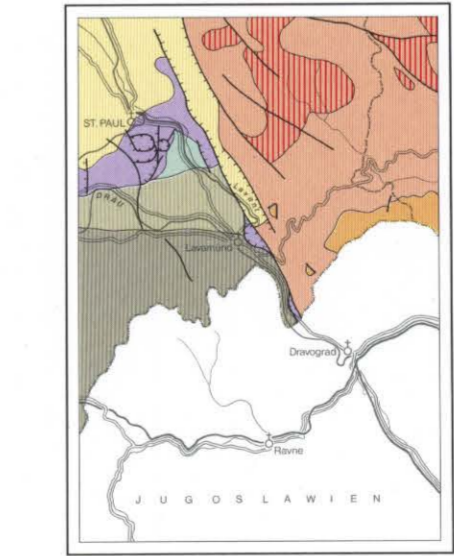
1:50 000 (1cm = 500m)  
 Gauß-Krüger-Projektion (2°-Breiten), geographische Länge von Ferro = geographische Länge von Greenwich + 17°40'00"  
 Höhen bezogen auf das Mittelwasser der Adria bei Triest, Äquidistanz der Höhenlinien: 20 m  
 Gauß-Krüger-Koordinatensystem M 34  
 \* Werte im OMK-System (in km-Wert der österreichischen Landeskoordinaten + 1000)  
 Verwendung des OMK-Systems, genehmigt vom Bundesministerium für Landesverteidigung gem. Z. 308.209-FU/74

Direktor der Geologischen Bundesanstalt: T. GATTINGER, Leiter der geologischen Landesaufnahme: W. JANKOČIČ, Kartograph: A. MAJURA - Kartographische Fachabteilung für Kartographie und Reproduktion, Leitung: S. LADENKO, Druck: Lithpress, Wien.

- Verteilung der Aufnahmegebiete**
- M. CHAIR, 1972-1975
  - H.-P. DEUTER, 1976-1977
  - S. ENGEL, 1979-1980
  - T. FLÖTTMANN, 1982-1983
  - W. v. GOSEN, 1980
  - E. HERBER, 1978-1979
  - R. HESSMANN, 1981-1982
  - S. KEMPE, 1971-1973
  - G. KLEINSCHMIDT, 1972-1985
  - D. KLUSMANN, 1972-1976
  - K.-V. KUNDRUS, 1979-1980
  - K.-D. LÜDKE, 1975-1977
  - U. RITTER, 1973-1974
  - W. SANDAU, 1978-1979
  - M. SEEGER, 1978-1985 (Tertiär und Permomesozoikum)
  - A. STOLTE, 1979-1980
  - S. VOGLER, 1971-1973
  - D. WOLF, 1980-1981



**Tektonische Übersicht 1:400000**



- Tertiärbecken
- Postvariszische Gesteinsfolge (Perm und Mesozoikum)
- Obere Magdalensbergserie
- Untere Magdalensbergserie
- Phyllitgruppe der Bleiburger Berge
- Plankogelserie
- Kristallin der Koralle
- Darin Untere Blastomyonitserie mit Plattengneis
- Störung saiger
- Störung geneigt
- Überschiebung

- Phyllitgruppe der Bleiburger Berge (Gurktaler Decke)**
- 48 Phyllit, örtlich karbonatisch
  - 49 Graphitischer Phyllit
  - 51 Marmor (feinkristallin)
  - 52 Grünschiefer, örtlich karbonatisch
  - 53 Metasubvulkanit (intermediär bis basisch)
  - 54 Metagrauwacke (z.T. feldspatreich)
  - 55 Quarzit
- Kristallin der Koralle**
- 56 Granatglimmerschiefer
  - 57 Plattiger Schiefergneis
  - 58 Grobknotiger Granatglimmerschiefer (Typ Plankogel)
  - 59 Meta-Ultrabazit
  - 60 Quarzit, Manganquarzit
  - 61 Grober Glimmerschiefer mit großem Muskowit
  - 62 Oberer Schiefergneis, z.T. Glimmerschiefer
  - 63 Oberer Blastomyonitgneis
  - 64 Unterer Schiefergneis
  - 65 Augengneis (Typ Hirschkogel Nord)
  - 66 Unterer Blastomyonitgneis
  - 67 Plattengneis
  - 68 Übergangsgneis
  - 69 Gneisquarzit („Zentrale Serie“)
  - 70 Paramorphosenschiefer
  - 71 Pegmatoid
  - 72 Pegmatoid (Typ Zweistein)
  - 73 Marmor
  - 74 Kalksilikatmarmor
  - 75 Kalksilikatschiefer, -fels
  - 76 Amphibolit
  - 77 Eklogit, Eklogitamphibolit
  - 78 Eklogitrandgestein (± vollständig amphibolitierter Eklogit oder „Metagabbro“)
  - 79 Quarzgang
  - 80 Störung, verquarzt
  - 81 Störungsbrechie, Kataklasis
- Diverse Zeichen**
- Überschiebung (gesichert/vermutet)
  - Störung saiger (gesichert/vermutet)
  - Störung geneigt (gesichert/vermutet)
  - Streichen und Fallen von Schieferung und Schichtung
  - 0-5° -30° -60° -85° -90°
  - Streichen und Fallen von Faltenachsen
  - 0-5° -15° -30° -55°
  - Streichen und Fallen der Plattengneislineation
  - 0-5° -15°
  - Bergbau, außer Betrieb
  - Steinbruch
  - Kiesgrube