

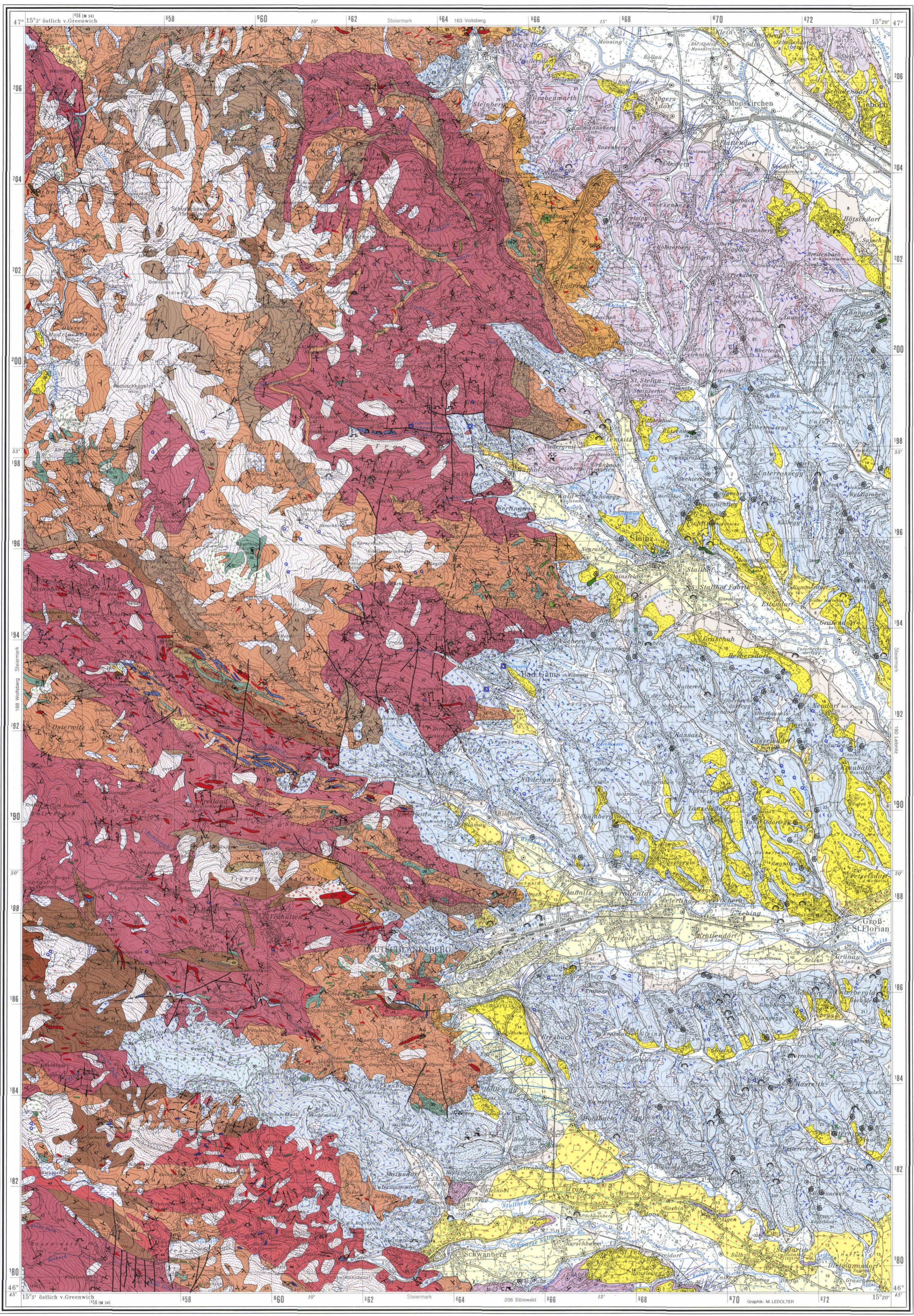
GEOLOGISCHE KARTE DER REPUBLIK ÖSTERREICH 1:50 000

Herausgegeben von der Geologischen Bundesanstalt, Wien 1991

189 DEUTSCHLANDSBERG

Aufgenommen von P. BECK-MANNAGETTA, M. EISENHUT, V. ERTL, O. HOMANN.

Blattbezeichnung im Bundesmeldenetz 6710



- Quartär**
- 1 Auenablagerung (Sand, Schotter, Lehm; Holozän)
 - 2 Ablagerungen in Talsohlen und Talkernen (Sand, Wildbachschutt, Lehm; Holozän)
 - 3 Vernässung, Moor
 - 4 Hangschutt i.a.
 - 5 Schutt von Pegmatoid
 - 6 Schutt von Eklogitamphibolit
 - 7 Schwemmfächer
 - 8 Schlepplhang, Muldentälchen (Spätglazial)
 - 9 Rutschung
 - 10 Schotter der Niederterrasse, höhere Austufe (Würm-Spätglazial mit holozänen Rinne)
 - 11 Schlepplhang und Schwemmfächer des Leibenfeldes (Würm-Spätglazial)
 - 12 Terrassenschotter (Mittelpleistozän)
 - 13 Schotter der Hochterrasse mit Schlufflehmdecke (Riß)
 - 14 Terrassenschotter mit Schlufflehmdecke (Altpleistozän)
 - 15 ?Altmoräne (W. Modriachwinkelbach)
 - 16 Lehmdecke (Alt- bis Mittelpleistozän); nicht zuordenbare Terrassenschotter
 - 17 Verlehnte Terrassenschotter, Quarzschotterstreue (Jungpliozän-Ältestpleistozän)
- Jungtertiär**
- 18 Schotter (?Pliozän)
 - 19 Schotter des Wöllimberges (?Miozän)
 - 20 „Obere Sandsteinlage“ (Baden)
 - 21 Sand, toniger Mergel, nicht differenziert
 - 22 Sand, geröllführender Sandstein
 - 23 Toniger Mergel
 - 24 Saurer Tuff
 - 25 Schotterführender Sand oder Ton, nicht differenziert
 - 26 Sand, schotterführender Sand
 - 27 Ton
 - 28 Kalkverkitete, feste Lage
 - 29 Schwanberger Blockschotter (Unterbaden)
 - 30 örtlich mit Komponenten von Eklogit- und Metagabbro
 - 31 „Zwischenserie“, vorwiegend fluviatil; ?Unterbaden
 - 32 Obere Eiswalder Schichten (Ton, Sand, kohleführend; Oberkarpat)
- Kristallin der Koralpe**
- 33 Granatglimmerschiefer
 - 34 Gneisglimmerschiefer, pegmatoid durchtränkt
 - 35 Pegmatoid
 - 36 Quarzgang
 - 37 Marmor, Kalksilikatschiefer
 - 38 Amphibolit
 - 39 Eklogitamphibolit
 - 40 Eklogitgabbro, Metagabbro
 - 41 Quarzit
 - 42 Plattengneis (Typus Stainz; ±blastomylonitische, ebenflächiger Augengneis)
 - 43 Hirschegger Gneis (unruhiger, blastomylonitische Augengneis mit Plattengneislineation)
 - 44 Schwanberger Gneis (unruhiger, blastomylonitische Augengneis mit Plattengneislineation, lokal mit Karbonatlagen)
 - 45 Laufenegg-Gneis (feinkörniger Plattengneis mit verdrückten Muskovitfeln)
 - 46 Streifengneis (plattig, glimmerreich; Übergangstyp von Gneisquarzit zu Plattengneis)
 - 47 Gneisquarzit, kataklatisch, ±rekrystallisiert („Zentrale Serie“)
 - 48 Paramorphosenschiefer (mit Paramorphosen von Diathen nach Andalusit)
- Diverse Zeichen**
- Störung (gesichert/vermutet)
 - Streichen und Fallen von Schieferung und Schichtung
 - 0-5° -30° -60° -85° -90°
 - Streichen und Fallen von Faltenachsen und Lineationen
 - 0-10° -30° -60° -85° -90°
 - ← Plattengneislineation
 - Steinbruch
 - Kiesgrube, Tongrube
 - Abbau, stillgelegt
 - C = Kohle; F = Feldspat, Kaolin; Q = Quarz; Au = Gold; Gl = Glimmer;
 - Stollen
 - Quelle
 - Heilquelle
 - Höhle
 - Böhrpunkt
 - Fossilfundpunkt
 - Torfstich

Erstellt im Verlag der Geologischen Bundesanstalt, A-1030 Wien, Raasdorfergasse 23 und im Buchhandel

© Geologische Bundesanstalt, Topographie (Stand 1983) veröffentlicht mit Genehmigung des Bundesamtes für Eich- und Vermessungswesen (Landesaufnahme) in Wien, Zl. L70031/91.

1:50 000 (1cm = 500m)

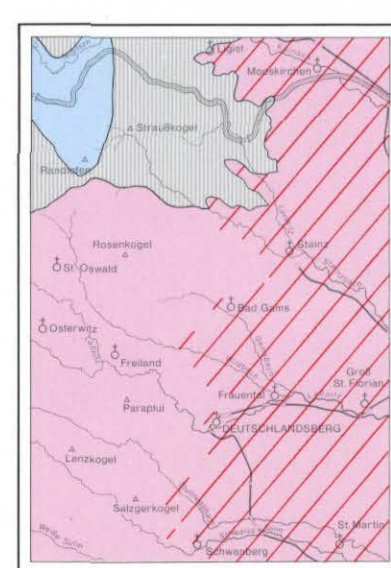
Gauß-Krüger-Projektion (9°-Streifen) Koordinatensystem M 34 des Bundesmeldenetzes

y-Wert im Gauß-Krüger-System = Rechtswert im BMN-System + 750

Geographische Länge von Ferro = Geographische Länge von Greenwich + 17°40'00"

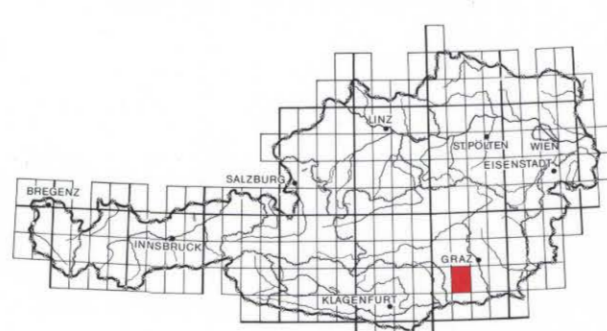
Direktor der Geologischen Bundesanstalt: T. GATTINGER, Leiter der geologischen Landesaufnahme: W. JANSCHKE, Kartendirektion: A. MATURIA - Ausführung: Fachabteilung für Kartographie und Reproduktion, Leitung: S. LASCHENKO, Druck: Robert Hammett, Wien

Verteilung der Aufnahmegebiete

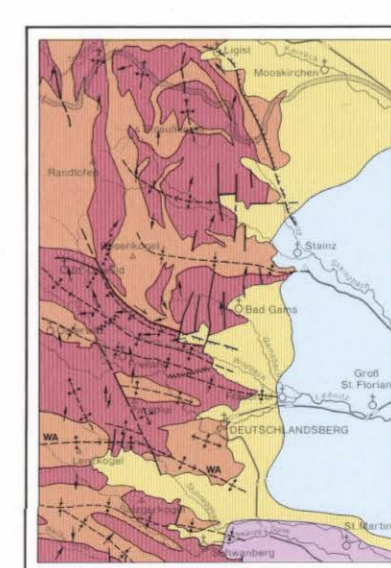


- P. BECK-MANNAGETTA, 1946-1988
- M. EISENHUT, 1980-1985 (Quartär)
- V. ERTL, 1975
- O. HOMANN, 1962

Lage der Karte in Österreich



Tektonische Übersicht 1:400000



- Florianer Schichten
- Jungtertiär i.a.
- Obere Eiswalder Schichten
- Plattengneis und Äquivalente
- Gneis-Glimmerschiefer-Komplex
- Plattengneis-Lineation
- Störung (gesichert/vermutet)
- Geneigte Störung (gesichert/vermutet)
- Verschubungssinn
- Antiklinalzone (gesichert/vermutet)
- Antiklinalzone, überkippt
- WA Wolfsberger Antiklinale
- Synklinalzone
- Knitterzone
- Knickungszone