

GEOLOGISCHE KARTE DER REPUBLIK ÖSTERREICH 1 : 50 000

Herausgegeben von der Geologischen Bundesanstalt, Wien 2011

164 GRAZ

Blattbezeichnung im Bundesmeldenetz **6707**

QUARTÄRE SEDIMENTE UND FORMEN

- 1 Anthropogene Ablagerung, anthropogen verändertes Gelände
- 2 Deponie, verfüllter Tagbau
- 3 Niedere Alluvialterrasse, Auenablagerung (Kies, Sand, Lehm)
- 4 Wildbachschutt, Ablagerung in Talkerben (Kies, Sand, Schluff)
- 5 Terrassenkante
- 6 Vernässung
- 7 Moor
- 8 Schwemmfächer (Kies, Sand, Schluff)
- 9 Schutt- und Murenkegel (Steine, Kies, Sand, Schluff)
- 10 Hangschutt (Steine, Kies, Sand)
- 11 Tiefgründig aufgelockerter und bewegter Fels, z.T. Blockwerk
- 12 Abrisskante
- 13 Löß/Lößlehm (Ton, Schluff)
- 14 Niederterrasse (Kies, Sand, Wurm)
- 15 Niederterrasse tieferes Niveau (Kies, Sand, Wurm)
- 16 Tiefere Terrassen (Kies, Sand, Schluff z.T. mit Lehmdecke; Wurm oder Prä-Wurm)
- 17 Hochterrasse (Kies, Sand, Schluff mit Lehmdecke; Riß)
- 18 Höhere Terrassen (Kies, Sand, Schluff mit Lehmdecke; Riß oder Prä-Riß)

INNERALPINE NEOGEN-BECKEN

- 19 Verebrungsfläche Niveau Zaraberg (Pliozän/Pliozän)
- 20 Verebrungsfläche Niveau Hochstraden, Kalkleitensbühl, Tanneben (Zanicleum/Pliozän) mit lokaler Sedimentauflage
- 21 Verebrungsfläche Niveau Trahtliten, Glashütten, Walschereck (Pannonium) mit lokaler Sedimentauflage
- 22 Geröllüberstreuung (Miozän)
- 23 Eggenberg-Formation (Rotehm, Floterde, Karbonat-Residualsediment; heterochron, vorwiegend Karpatium - Badenium) Brezie vorwiegend aus Karbonatkomponenten

Steirisches Becken

- 24 Ries-Formation (Fein- bis Grobkies, Sand; Unter-Pannonium)
- 25 Kleinsemmering-Formation (Unter-Pannonium)
- 26 Gstaada-Subformation (Silt, Sand, untergeordnet Mergel, Mergelkalk)
- 27 Hofmühle-Subformation (Silt, Feinsand, untergeordnet Braunkohle)
- 28 Gleisdorf-Formation (Kies-Sand-Ton-Wechselfolge; Ober-Sarmatum)
- 29 Lustbühl-Subformation (Kies-Sand-Ton-Wechselfolge)
- 30 Peterstal-Subformation (Ton, untergeordnet Sand, Kies)
- 31 Gratkorn-Formation (polymikter Grob- bis Blockies, untergeordnet Sand, Fein- und Mittelsie; Grenzreich Unter-/Ober-Sarmatum)
- 32 Röllsdorf-Formation (Ton-Feinsand-Wechselfolge, untergeordnet Kies, Mergel, Kalk, Braunkohle; Unter-Sarmatum)
- 33 Mantscha-Formation (Ton, siltig bis sandig, untergeordnet Braunkohle und Süßwasserkalk; Grenzreich Badenium/Sarmatum)
- 34 Stallhofen-Formation (karbonatisch zementierter Silt- und Sandstein, knollige Süßwasserkarbonate; Unter-Badenium - Unter-Sarmatum)
- 35 Eckwirt-Subformation (Kristallinöl-dominierter Grob- und Blockies, untergeordnet Sand und Ton; Unter-Badenium - Unter-Sarmatum)

Semriacher Becken

- 36 Fein- bis Grobkies mit Blöcken und schluffiger Matrix (?Badenium)

OSTALPINE DECKEN

Grazer Paläozoikum (Drauzug-Gurktal-Deckensystem)

- 37 Quarzgang; Gangquarz, zumeist nur als Blockwerk (?Kreide)

Rannach-Decke

- 38 Dult-Gruppe (Tonschiefer, Kalk, Kalkschiefer, Serpukhovium - Bashkirium)
- 39 Sarzenkogel-Formation und Steinberg-Formation nicht untergliedert
- 40 Sarzenkogel-Formation (Bank- und Flaserkalk, unterschiedlich gefärbt, örtlich mit Schiefer- und Lydit-Einschlüssen; Tourmaisium - Serpukhovium)
- 41 Steinberg-Formation (Flaser- und Netzkalk, bunt; höchstes Givetium? - Famennium)
- 42 Kollerkogel-Formation (Givetium - unteres Frasnium)
- 43 Karaukalk-Subformation (Kalk, gebankt bis massig, hellblau bis grau, mikritisch, z.T. rotlichgrau)
- 44 Gaisberg-Schiefer-Bank (Dolomit, hell- bis dunkelgrau, gebankt bis massig)
- 45 Barrandekalk-Formation (Platbesch-Formation) (oberes Emsium - Eifelium, unteres Givetium?)
- 46 Gaisberg-Schiefer-Bank (Bankkalk, Tonschiefer, Kalk, Mergel, Feinbrechie)
- 47 Flösserkogel-Formation (Dolomit mit Einschaltungen von Silt- und Sandstein; Pragium - unteres Emsium)
- 48 Admontkogel-Subformation (Aschen- bis Lapillituff- und Tuffitlagen in hellem Dolomit; Pragium)
- 49 Göttinggraben-Subformation (Dolomitsandstein, örtlich mit Einschaltungen von dunkelgrauem Dolomit, Kalk, Ton- bzw. Siltstein mit Wurmepuren; Pragium)
- 50 Farnassegg-Formation (Cinoidenschuttalk, Plattenkalk, Mergel sandig, Siltstein; Lochkovium - Pragium?)
- 51 Kötschberg-Formation (Ludlovium - Lochkovium)
- 52 Thalwinkel-Subformation (Lend-Subformation; Netz- und Flaserkalk, rot, rotviolett, rotlichbraun, Dolomitschiefer)
- 53 Kehr-Vulkanit-Formation (Metavulkanit, basisch, Fleckengrünschiefer, Tuff und Tuffit; Ludlovium?)

Schöckel-Decke

- 54 Schöckelkalk-Formation (Kalkmarmor, blauweiß gebändert, gut gebankt, selten Dolomit; Givetium?)
- 55 Raasberg-Formation (Dolomit, Kalk, Quarz; Pragium? - Givetium?)
- 56 Stroß-Karbonat-Subformation (Dolomit, Kalk, hell, lichtblau; Eifelium? - Givetium?)
- 57 Lammkogel-Quarzit-Subformation (Quarzit, Meta-Quarzitkonglomerat, Quarzitschiefer, gelb bis hellgrau; Pragium)
- 58 Schönberg-Formation (Schwarzschiefer, Kalkmarmor, dunkelgrau, Lochkovium - Eifelium)
- 59 Rauchenberg-Subformation (Schwarzschiefer, karbonatisch)
- 60 Kreuzwirt-Subformation (Kalkmarmor, Dolomitmarmor, dunkelgrau, z.T. mit Schwarzschiefer wechsellagernd)
- 61 Taschen-Schiefer-Formation (Grünschiefer, Metabasalt in Grünschiefer-Fazies, örtlich Wechsellagerung mit dunklem Schiefer; Devon?, Prä-Devon)

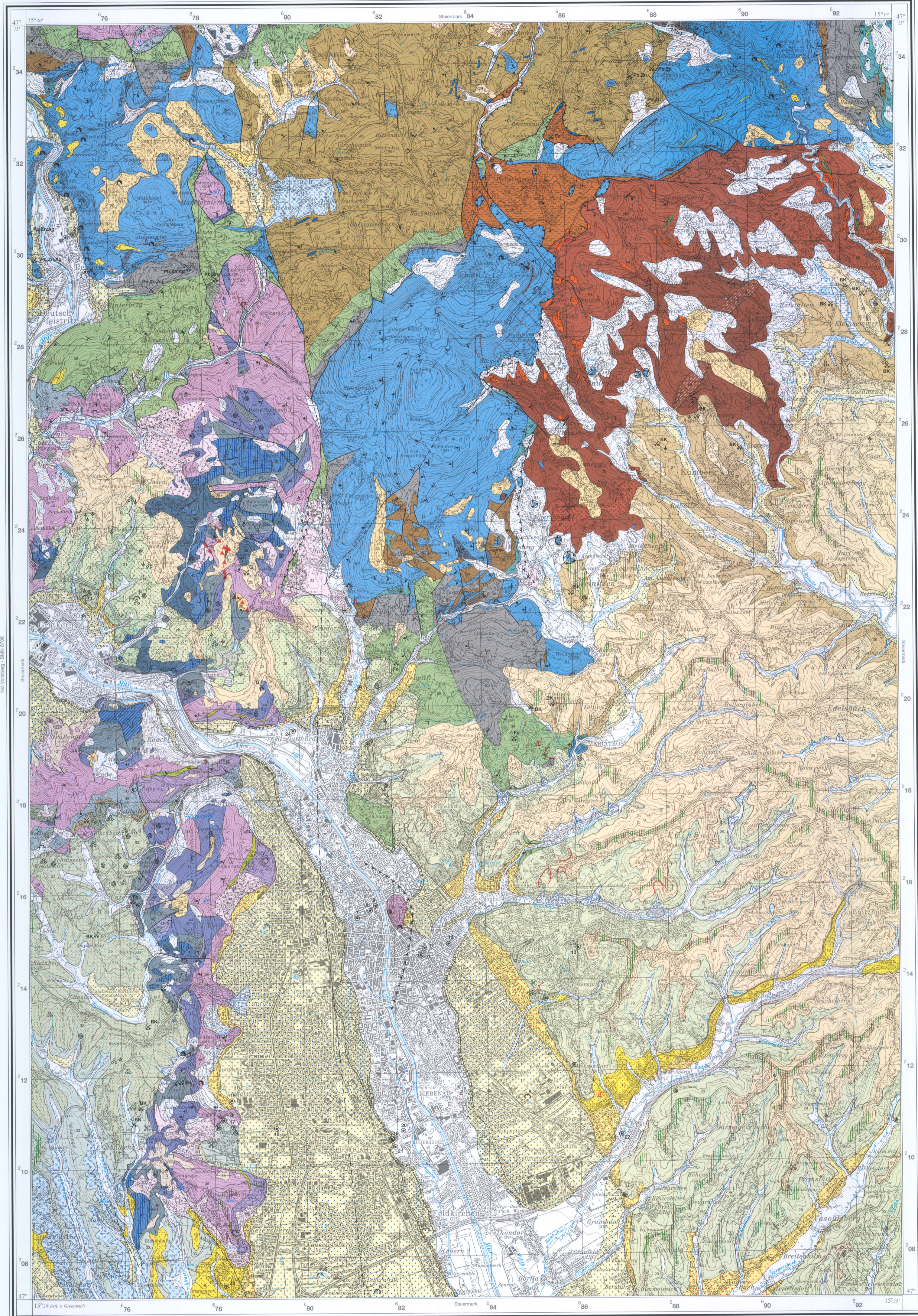
Semriach-Phyllit-Formation

- 62 Semriach-Phyllit-Formation (Gneis, Chloritschiefer; Prä-Devon?)
- 63 Röttschgraben-Marmor-Subformation (Kalkmarmor, feinkörnig, weiß - weißblau)
- 64 Hundsteg-Quarzit-Subformation (Quarzit, Quarzitschiefer)

Bearbeitet von H.W. FLÜGEL, A. NOWOTNY und M. GROSS

134 Passail - BMN 6703

Blattbezeichnung im Bundesmeldenetz **6707**



Einheitslich im Verlag der Geologischen Bundesanstalt - www.geologie.ac.at, A-1030 Wien, Neulinggasse 38, und im Buchhandel. © 2011 Geologische Bundesanstalt für den Datenerwerb und alle abgeleiteten Produkte. Topographische Stand 1998. © BEV - 2011. Vervielfältigt mit Genehmigung des BEV - Bundesamtes für Eich- und Vermessungswesen in Wien, T2011/77016.

1: 50 000 (1cm = 500m)

Gauß-Krüger-Abbildung (3°-Streifen) Koordinatensystem: M 34 des Bundesmeldenetzes
y-Wert im Gauß-Krüger-System = Rechtswert im BMN-System + 750
Geographische Länge von Ferro = Geographische Länge von Greenwich + 17°40'00"

Lage der Karte in Österreich



Ostalpine Kristallin (Koralpe-Wölz-Deckensystem)

- Rossegg-Komplex (Devon bis Jungproterozoikum)
- Granat-Hellglimmerschiefer, Hornblende führend
- Rappold-Komplex (Devon bis Jungproterozoikum)
- Quarzmobilisat (beim Schöckelkreuz)
- Pegmatit, Pegmatitgneis, z.T. mylonitisch (Perm)
- Kalkmarmor, Kalksilikatfels, z.T. Tremolit führend, massig bis gebankt, z.T. gebändert
- Amphibolit
- Staurolith-Granat-Glimmerschiefer bis Gneis
- Glimmerschiefer, Paragneis, Granat führend, mylonitisch
- 'Düsterflasergneis', Glimmerschiefer bis Gneis, Düsterflaser führend
- Glimmerschiefer bis Gneis, pegmatitisch, in Wechsellagerung mit biotitreichem Glimmerschiefer mit Feldspatklüften

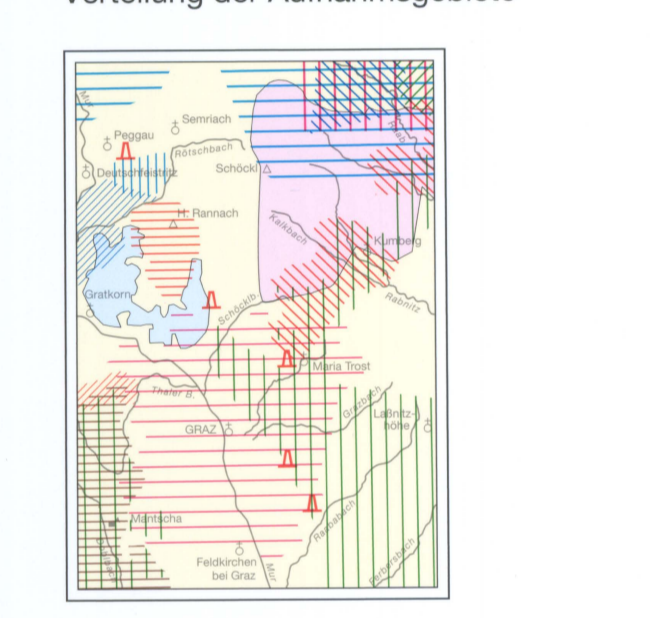
Diverse Zeichen

- Störung (nachgewiesen, vermutet)
- Deckengrenze zwischen Deckensystemen (nachgewiesen, vermutet)
- Deckengrenze (nachgewiesen, vermutet)
- Schuppengrenze (nachgewiesen, vermutet)
- Streichen und Fallen der Schichtung
0-5° -30° -60° -85° -90°
- Streichen und Fallen der Faltenachsen und Lineationen
0-5° -15° -30°
- Naturdenkmal
- Steinbruch
- Kies- (K), Sand- (S), Tongrube (T)
- Höhle
- Aufgelaassener Bergbau: Ag Silber, Fe Eisen, Pb Blei, Zn Zink, Bk Braunkohle, G Grafit
- Bohrung

Fundstelle von

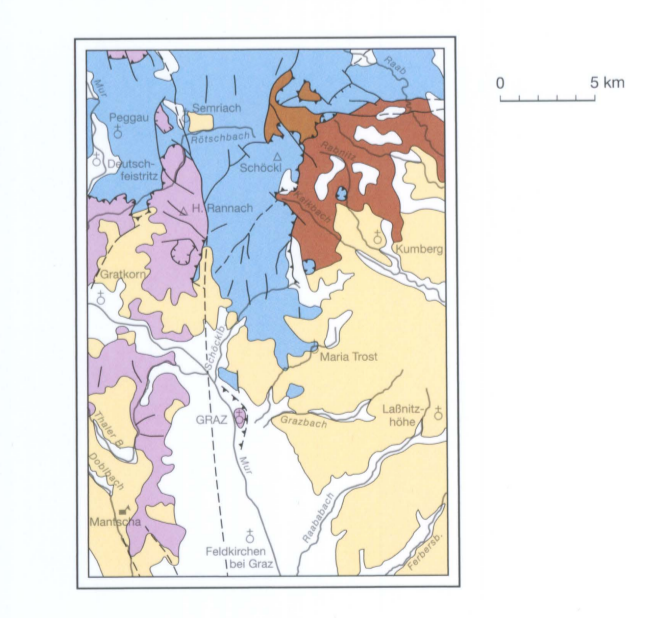
- Macrofossilien
- Mikrofossilien
- Pflanzenfossilien
- fossilen Säugetieren

Verteilung der Aufnahmegebiete



- H. FLÜGEL, 1956-2005
- M. GROSS et al., 2007
- A. NOWOTNY, 2005-2009
- F. AGNOLI, 1987
- F. EBNER & L. WEBER, 1978
- F. EBNER, 1982/83
- H. FLÜGEL & V. MAURIN, 1958
- M. GROSS, 2005-2010
- F. HAFNER, 1983
- E. MOSER, 1983/84
- F. NEUBAUER, 1989
- W. POLTNG, 1981
- F. RIEPLER, 1988
- G. SCHÖNGRUBER, 1993
- T. UNTERSBERG, A. SCHWENDT & M. POSCHL, 2000
- Th. HOFMANN (Naturdenkmalbuch)

Geologisch-tektonische Übersicht 1: 400 000



- Quartäre Sedimente
- Inneralpine Neogen-Becken
- Ostalpine Decken (Drauzug-Gurktal-Deckensystem)
- Rannach-Decke
- Schöckel-Decke
- Ostalpine Kristallin (Koralpe-Wölz-Deckensystem)
- Rossegg-Komplex
- Rappold-Komplex
- Störung (nachgewiesen, vermutet)
- Deckengrenze (nachgewiesen, vermutet)
- Schuppengrenze (nachgewiesen, vermutet)