

GEOLOGISCHE KARTE DER REPUBLIK ÖSTERREICH 1 : 50 000

Herausgegeben von der Geologischen Bundesanstalt, Wien 2005

157 TAMSWEG

Bearbeitet von Ch. EXNER, E. HEJL, G.W. MANDL
Aufgenommen von D. BECHTOLD, Ch. EXNER, W. GRUM, M. HEINRICH, E. HEJL,
A. NOWOTNY, H. SCHIERL, P. SLAPANSKY, A. TOLLMANN, und G. ZEZULA

Blattbezeichnung im Bundesmeldenetz **4708**

- ### Quartäre Sedimente und Formen
- 1 Deposition, Halde
 - 2 Ablagerung in Talsohlen (Kies, Sand, Lehm)
 - 3 Verlandungssediment, Seeverfüllung, z.T. Niedermoor
 - 4 Vernässung in Hanglage, Nieder-, Sattel- und Hochmoor
 - 5 Erosionskante, Terrassenkante
 - 6 Schwemmfächer, Murenkegel
 - 7 Schutthalde (Steinschlag, Nivationsschutt, z.T. auch Wildbachablagerung)
 - 8 Schuttbedeckung, Gesteinszersatz
 - 9 Trümmergrat
 - 10 Grobes Blockwerk (blockiger Hangschutt, z.T. Fels- und Bergsturzmassen)
 - 11 Sturzhang und Sturzmassen des "Weihnachtsbergsturzes" von 1768 (im nördlichen Lignitztal)
 - 12 Unter Wahrung des Schichtverbandes abgetruschte Gesteinsmassen
 - 13 Abrisskante
 - 14 Bergzerbrüchungsspalte
 - 15 Blockgletscherablagerung (Grobschutt) mit Stirnwall
 - 16 Spätglaziales Stauesediment und Terrassenschotter, z.T. Eisrandterrassen
 - 17 Ehemaliger Wasserlauf (Trockentäler bei Niederrain und Mading)
 - 18 Periglaziales Schwemmland (Lignitztal und Sandfläche bei Zankwarner)
 - 19 Periglazialer Schuttstrom (Peintleralm, Aneschkütle)
 - 20 Erratischer Block (z.B. Oberkarbon-Konglomerat südlich und östlich der Laufritzhöhe)
 - 21 Moränenstreue
 - 22 Moränenwall (Spätglazial)
 - 23 Drumlin
 - 24 Moräne, z.T. über Vorstoßschottern
 - 25 Terrassenablagerung (Murtal bei Flatschach; Frühwürm)

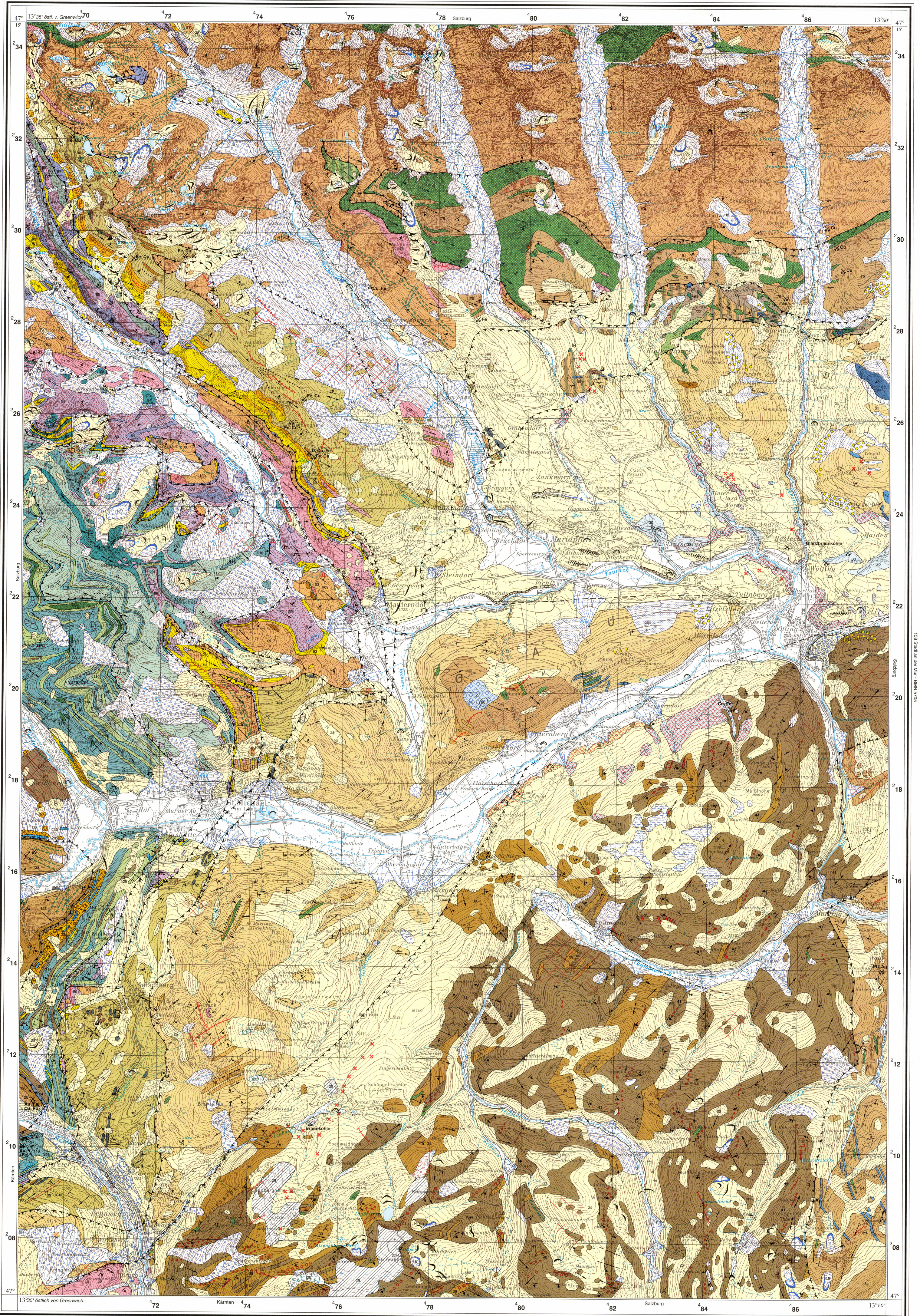
- ### Neogene Sedimente und Formen
- 26 Schotterflur, Flugschotter am Mitterberg
 - 27 Konglomerat (nördlich Vordersdorf)
 - 28 Aufschlüsse Hochplateaus der sogenannten Nockfläche (Formrelikte einer ehemaligen Rumpffläche mit mutmaßlich neogenen Reliktböden)
 - 29 Schieferfalten, Sandstein (7Karpantum)
 - 30 Breckie im Schieferfalten (Góriachtal)
 - 31 Wechsellagerung von Schieferfalten, Sandstein und Konglomerat
 - 32 Grundkonglomerat

- ### OSTALPINE DECKEN
- #### Bundschuh-Deckensystem
- ##### Bundschuh-Priedröf-Komplex
- 34 Metamorpher Granodioritgang (südöstlich Rennweg)
 - 35 Pegmatit und Anreicherung pegmatitischer Knauern
 - 36 Granitgneis und Mikrokin-Augengneis (Bundschuh-Orthogneis)
 - 37 Amphibolit
 - 38 Phyllonit nach Paragneis und Granatglimmerschiefer
 - 39 Granatglimmerschiefer mit Pseudomorphosen nach Staurolith
 - 40 Mittelkörniger Biotit-Plagioklas-Gneis (Paragneis, Nockgebiet) mit Plagioklasnoten
 - 41 Quarzite
 - 42 Granatglimmerschiefer quarzatisch, mit sulfidischer Vererzung (Kandoflalm)
 - 43 Biotitschiefer-Lage (Predigtstuhl, Mehrlalm)
 - 44 Leukokrater, albitreicher Gneis

- #### Koralpe-Wölz-Deckensystem
- ##### Wölz-Komplex (inklusive Aineck-Theuerflock-Komplex)
- 47 Kalkmarmor
 - 48 Dolomitmarmor
 - 49 Granitgneis (Aineck)
 - 50 Amphibolit, regressiv metamorpher Chloritschiefer, Hornblendeaugengneis
 - 51 Phyllonitischer Granatglimmerschiefer Quarzite
 - 52 Graphitquarzit (südöstlich Hintergröbach)
 - 53 Granatglimmerschiefer Quarzite
 - 54 Paragneis

- #### Lessacher Phyllonitzone
- 55 Eisendolomit (Silur; Zankwarner Berg)
 - 56 Graphitkalk und marmorisierter Bänderkalk (Silur)
 - 57 Kalkmarmor
 - 58 Graphitquarzit
 - 59 Grünschiefer
 - 60 Amphibolit
 - 61 Dioritgneis
 - 62 Serpentin und Talkschiefer
 - 63 Serizit-Chlorit-Phyllit
 - 64 Glimmerschiefer-Phyllonit
 - 65 Paragneis-Phyllonit

- #### Schladminger Deckensystem und Schuppenzone des Gensgitsch
- ##### Permo-Mesozoische Metasedimente
- 68 Wettersteindolomit (Ladinium bis Unteres Karnium)
 - 69 Kalkmarmor (Anisium)
 - 70 Rauwacke (Anisium)
 - 71 Lantscheldquarzit (Untertrias)
 - 72 Serizit-Quarz-Schiefer und kalkhaltiger Serizit-Chlorit-Phyllit des Alpenen Verrucano (Perm)



- #### Schladminger Kristallinkomplex
- 73 Aplitgneis
 - 74 Granitgneis und Mikrokin-Augengneis
 - 75 Granodioritgneis (nordwestlich Karnereck)
 - 76 Dioritgneis (westlich Zechnerkarstspitze)
 - 77 Amphibolit
 - 78 Graphitquarzit (Gensgitsch Schuppenzone)
 - 79 Granatglimmerschiefer, örtlich mit Pseudomorphosen nach Staurolith
 - 80 Gehäuftes Vorkommen von Staurolith-Pseudomorphosen
 - 81 Paragneis, Lagen- und Schlierenmigmatit, untergeordnet Glimmerschiefer z.T. phyllonitisiert
 - 82 Geringmächtige Metabasitlagen

- #### Radstädter Deckensystem
- ##### Permo-Mesozoische Metasedimente
- 83 Polygene Breckie
 - 84 Hornsteinquarzit, z.T. mit Manganschiefer
 - 85 Kalkschiefer mit Lagen von Kalkmarmor und Karbonatquarzit
 - 86 Schwarzschiefer
 - 87 Hauptdolomit (Norium)
 - 88 Dunkler Dolomit, Phyllit, Sandstein, Rauwacke, Breckie und Kalkbänke (Karnium)
 - 89 Wettersteindolomit (Ladinium bis Unteres Karnium)
 - 90 Grauer Dolomit (Anisium)
 - 91 Kalkmarmor (Anisium)
 - 92 Rauwacke (Anisium)
 - 93 Lantscheldquarzit (Untertrias)
 - 94 Serizit-Quarz-Schiefer und kalkhaltiger Serizit-Chlorit-Phyllit des Alpenen Verrucano
 - 95 Geröllschiefer

- #### Katschbergzone, Fanning-Phyllitzone
- 96 Eisendolomit (Silur; Lisabich südwestlich Katschberg)
 - 97 Graphitkalk und marmorisierter Bänderkalk (Silur)
 - 98 Graphitquarzit
 - 99 Grünschiefer
 - 100 Serpentin und Talkschiefer
 - 101 Katschbergphyllit, Fanningphyllit (Serizit-Chlorit-Phyllit mit Lagen von zytitführendem Schwarzschiefer; z.T. auch Phyllonit, alpidisch regressiv metamorph nach Glimmerschiefer und Gneis)
 - 102 Quarzit (Karnetschenhöhe und Zechnerriegel)

- #### Twenger Kristallinkomplex
- 103 Aplitgneis
 - 104 Granitgneis und Mikrokin-Augengneis
 - 105 Granodioritgneis (Holzeralm)
 - 106 Kleinkörniger Plagioklas-Augengneis (nordöstlich St. Michael und südlich Begörsch)
 - 107 Amphibolit, Hornblende- und Epidotgneis, regressiv metamorpher Chloritschiefer
 - 108 Phyllonit fragiler Genese (regressiv metamorph nach Paragneis, Gaggaberkae, nördlich und östlich Speiereck, nordöstlich Tschaneck)
 - 109 Paragneis, untergeordnet Glimmerschiefer z.T. phyllonitisiert
 - 110 Geringmächtige Metabasitlagen

- #### PENNINISCHE DECKEN
- ##### Nordrahmentzone und Periphere Schieferhülle
- ##### Bündnerschiefer-Gruppe
- 111 Chloritquarzit (Kämpfenköpfln)
 - 112 Grünphyllit
 - 113 Quarzite
 - 114 Grünschiefer
 - 115 Serpentin und Talkschiefer
 - 116 Kalkschiefer mit Lagen von Kalkmarmor und Karbonatquarzit
 - 117 Quarzit (Schareck)
 - 118 Schwarzschiefer ("Lias" und jünger)

- ##### Schrovin-Gruppe (Permotriadische Metasedimente)
- 119 Dolomit
 - 120 Kalkmarmor
 - 121 Rauwacke
 - 122 Lantscheldquarzit
 - 123 Klein- bis mittelkörniger Mikrokin-Augengneis, Albitbasaltschiefer, Arkosegneis und Arkosequarzit (Perm und Schirflinge von Orthogneis)

- ##### Murtöl-Gruppe ("Jungpaläozoikum", evtl. auch Bündnerschiefer)
- 124 Kalkschiefer (nördlich Oberdorf)
 - 125 Schwarzschiefer und dunkler Albitbasaltschiefer

- ##### Altkristallin-Komplexe
- ##### Kareck-Komplex
- 126 Stark verschieferter epimetamorpher Gneis, Migmatit und Amphibolit, Chlorit-Serizit-Schiefer und Prasinit

- ##### Storz-Komplex
- 127 Talkschiefer
 - 128 Paragneis, Bändergneis, Migmatit und kleine Orthogneiskörper
 - 129 Amphibolit

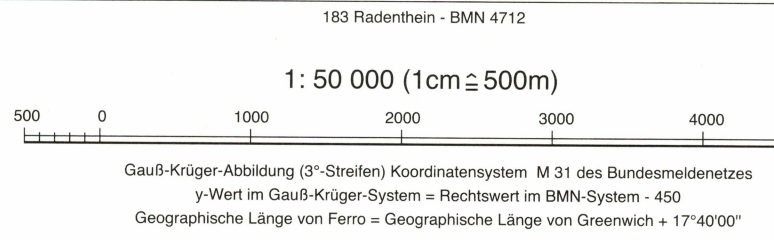
- #### Diverse Zeichen
- Kataklasit
 - Mylonit
 - Störung (nachgewiesen, vermutet)
 - Deckengrenze (nachgewiesen, vermutet)

- #### Streichen und Fallen der Schieferung
- 0°-5° -30° -60° -85° -90°
auf eine ältere Lineation
- 0°-5° -15° -30° -55° -85° -90° -15° -55°
Überprägung einer jüngeren Faltenachsen und Lineation

- ▲ Naturdenkmal (Gletscherhöfpe nordwestlich von Mauterdorf)
- ▲ Natürliche Felsbrücke ("Kampfenster")
- ▲ Aufgelaesener Bergbau (Ag, As, Au, Cu, Fe, Pb, U, Braunkohle)
- ▲ Steinbruch
- ▲ Kies-, Sandgrube

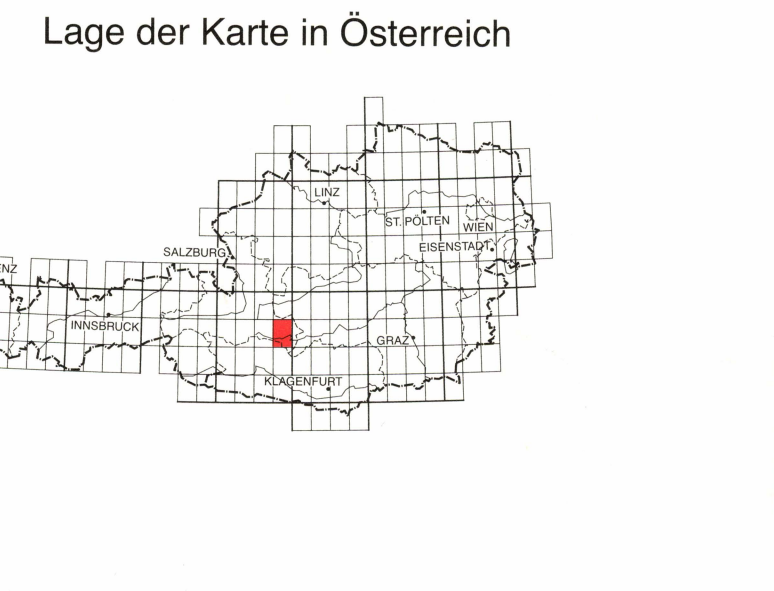
- #### Fundstelle von
- Fossilien l. Alg.
 - ▲ Mikrofossilien (Conodonten)
 - ▲ Pflanzenfossilien

Erhältlich im Verlag der Geologischen Bundesanstalt - www.geologie.ac.at
A-1030 Wien, Neulinggasse 38, und im Buchhandel. © 2005 Geologische Bundesanstalt
für den Datenersatz und alle abgeleiteten Produkte. - Topographie Stand 1994.
© BEV - 2005. Vervielfältigt mit Genehmigung des BEV - Bundesamtes
für Eich- und Vermessungswesen in Wien, Zl. EB 2005/00561.



Gauß-Krüger-Abbildung (3°-Streifen) Koordinatensystem M 31 des Bundesmeldenetzes
y-Wert im Gauß-Krüger-System = Rechtswert im BMN-System - 450
Geographische Länge von Ferro = Geographische Länge von Greenwich + 17°40'00"

- #### Verteilung der Aufnahmegebiete
- D. BECHTOLD, 1980
 - Ch. EXNER, 1981-1993
 - W. GRUM, 1988
 - M. HEINRICH, 1972-1975
 - E. HEJL, 1992-2000
 - A. NOWOTNY, 1972-1974
 - H. SCHIERL, 1993
 - P. SLAPANSKY, 1987-1989
 - A. TOLLMANN, 1961
 - G. ZEZULA, 1972-1975
 - ▲ Th. HOFMANN (Naturdenkmalbuch)
 - K. G. LIEB (Blockgletscherinventar)



- #### Tektonische Übersicht 1:400 000
- Neogen von Tamsweg
 - Bundschuh-Deckensystem
 - Koralpe-Wölz-Deckensystem (Ramingsteiner Fenster = R)
 - Lessacher Phyllonitzone
 - Schladminger Deckensystem
 - Permo-Mesozoische Metasedimente
 - Schladminger Kristallinkomplex
 - Radstädter Deckensystem (inkl. Tschaneck-Scholle und Katschbergzone)
 - Permo-Mesozoische Metasedimente
 - Altpaläozoische Metasedimente (Katschbergzone, Fanningphyllit)
 - Twenger Kristallinkomplex
 - Nordrahmentzone des Tauernfensters mit Unterostalpinen Schollen
 - Periphere Schieferhülle
 - Kareck- und Storz-Komplex ("Altkristallin")
 - Störung (nachgewiesen, vermutet)
 - Deckengrenze (nachgewiesen, vermutet)