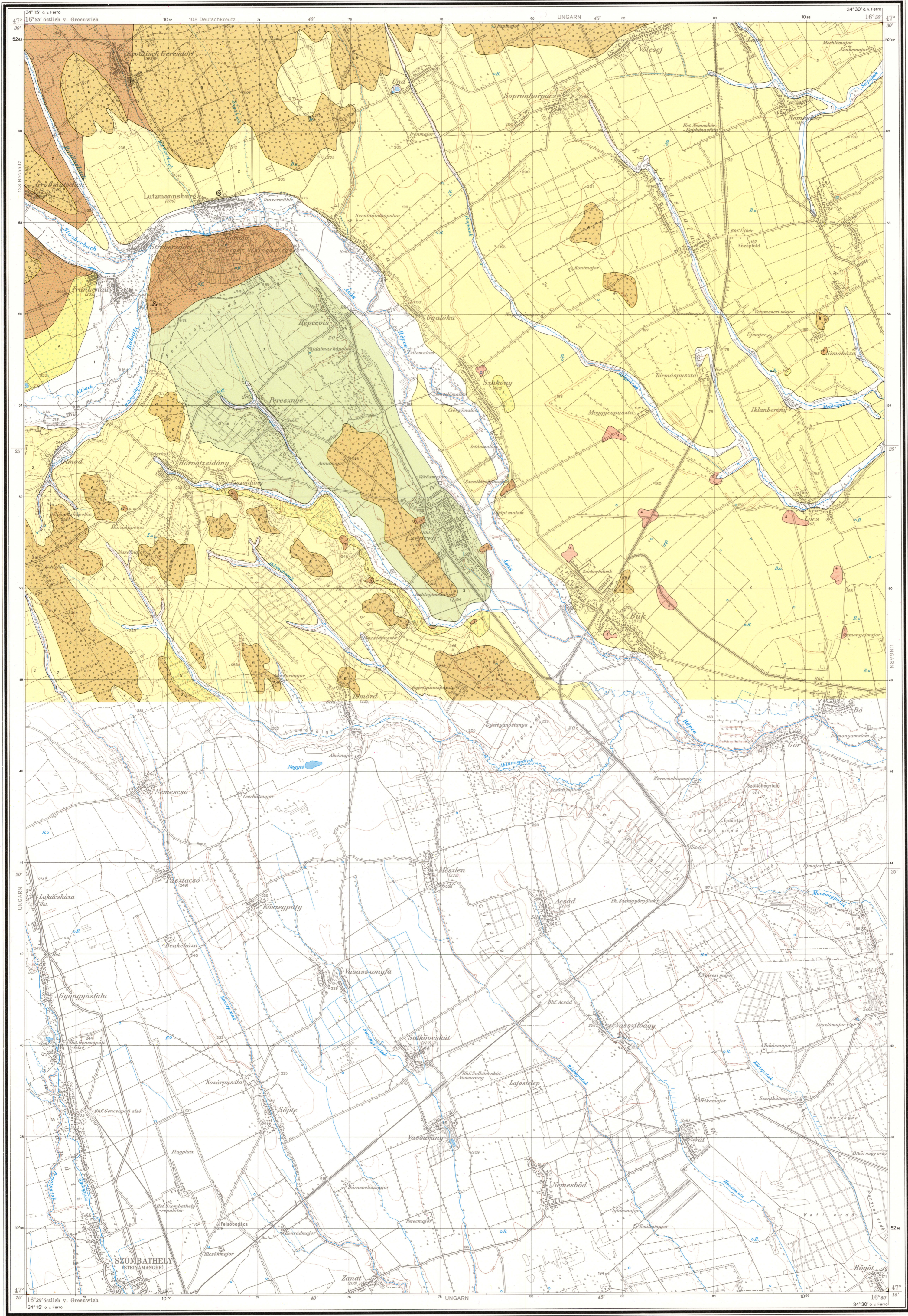


## 139 LUTZMANNBURG

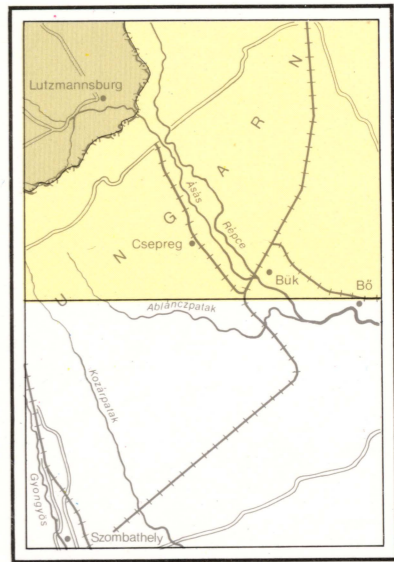
7704

Bearbeitet von P.HERRMANN



- Quartär**
- 1 Schwemmsand, Schotter (Alluvionen)
  - 2 Löß und Lehm
  - 3 Kalkiger Lehm
  - 4 Sandiger Lehm
  - 5 Jüngere Quartärschotter (? Mindel oder jünger)
  - 6 Ältere Quartärschotter (Prägünz und Günz)
- Tertiär**
- 7 Sand, Schluff (Pannon bis Pont)
- Zeichen**
- Fossilfundpunkt für Makrofossilien
  - ⊗ Fossilfundpunkt für Mikrofossilien

### Verteilung der Aufnahmegebiete



- P. HERRMANN 1976-78
- K. FERENCZ 1958

### Lage der Karte in Österreich

