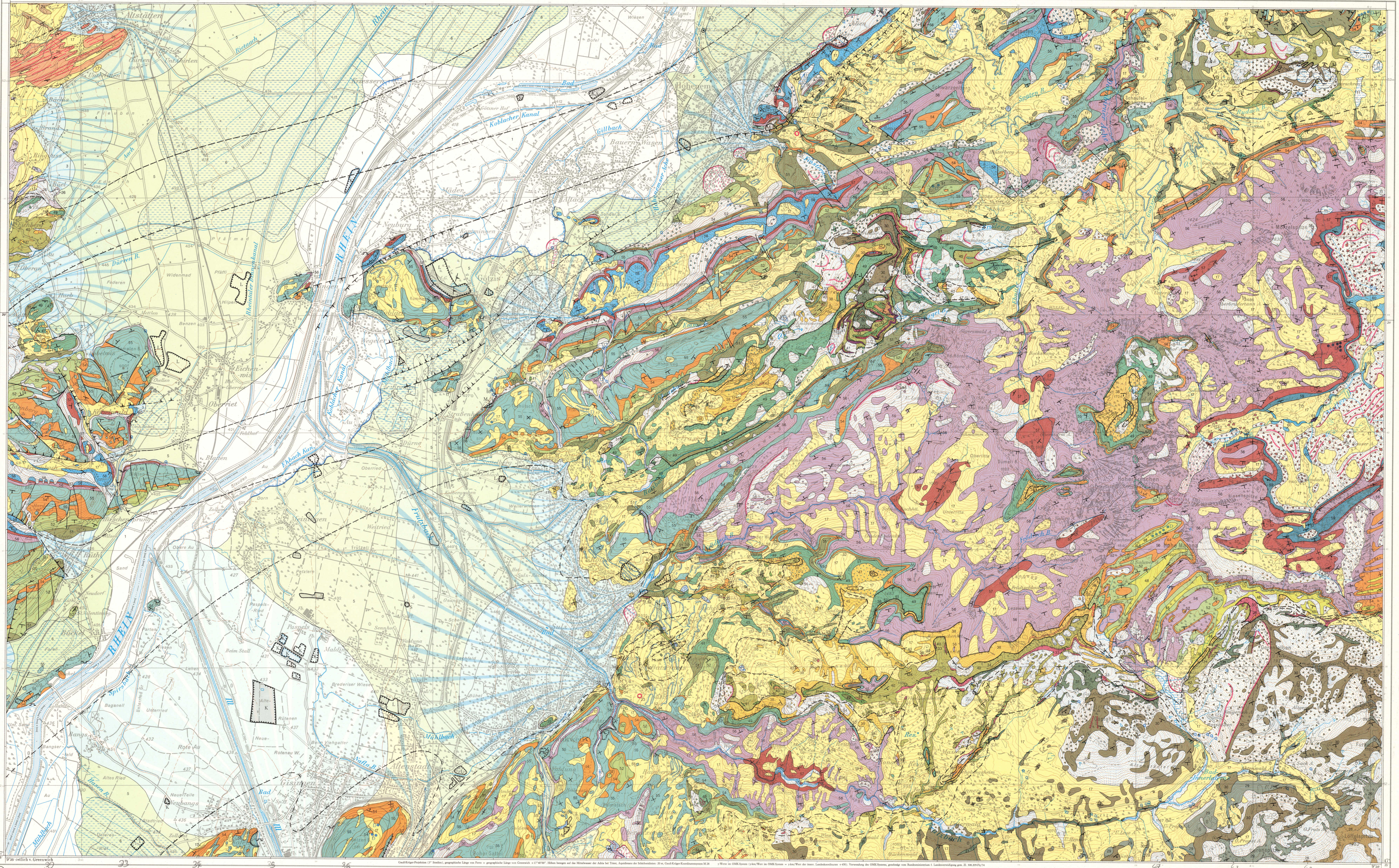


GEOLOGISCHE KARTE DER REPUBLIK ÖSTERREICH 1:25.000 110 ST. GALLEN SÜD UND 111 DORNBIRN SÜD

Bearbeitet von R.OBERHAUSER

Herausgegeben von der Geologischen Bundesanstalt, Wien 1982



Geologische Bundesanstalt, Erhältlich im Verlag der Geologischen Bundesanstalt, A-1030 Wien, Raumforschungszentrum 23, und im Buchhandel. Topographie vervielfältigt mit Genehmigung des Bundesamtes für Eich- und Vermessungswesen (Landschaftsbüro) in Wien, Zl. L.62.174/81. 1:25.000 0 500 1000 2000m

QUARTÄRE BEDECKUNG UND LANDFORMUNG

- Schwemfanke des Elbes (Aur)
- Jünger Schwemfanke des Ill
- Schwemfanke eines Nebenbaches (wässrig)
- Schwemfanke eines Nebenbaches (wasserlos)
- Abhängiger einer Zwischenzone (verfärbter Kies des Elbesbaches)
- Niedermeer (Riedgärten) in Zwischenzone
- Einflussbereich des Elbes
- Alte Strandlinie südlich Götze
- Bachbegrenzung im Gebirge
- Quellflut
- Niedermeer und Nalldüden im Gebirge
- Hochmoor
- Hängebach (Mergel schweise verfestigt)
- Bachlauf von Bergzweigen verfestigt
- Moos
- Schichtförmig paragneise Schichtkornsteinen und anschließend schieferhaft (rotter Schotter) Pfingstberg-Blockquader

MOLASSE

Jünger Innerer Molasse (= Schieferle Molasse)

- Molasse oder Verhängungsquadern (vorwiegend Schotter) Füll- und Füllkörperchen, Sandstein
- Senson in Verhängungsquadern
- Konglomerat mit Muschel- oder Verhängungs-schotter
- Paragneise Schieferle Molasse
- Kante von Karmenstern, Entenschnitten in Gneislagern
- Wäldchen
- Tonsteine
- Sonnenberggruppe (Rudolf)
- Aufgliederung der Karmenstern auf schwarze Götze, Auzen
- Aufgliederung der Verhängungs-schotter auf schwarze Götze, Chaz
- Unser Messemolasse, Rapf

RIHDANUMRIKUM

Vorberg-Pfuch

- Plattenschiefer: Campen-Maaschitz (=Paläozoikum)
- Preostalisch: Götze-Unterspannen
- Riesberger Sandstein, Zarn
- Baiersee, Grotten
- Traisensteine (NNW Höhe Kappel), Grot

ULTRAHELVETIKUM

Schuppen (Lithomestein Decke)

- Globigenmergel, Paläozoikum-Zeise
- Rudolfsbühnen (südlich Mistal), Campen-Maaschitz (Grottensteine dazwischen)
- Leitmermergel, Campen-Maaschitz
- Lithomestein, Götze
- Oberrinde des Fuchselplattens (Übergang zur Schuppensteine), Götze-Maaschitz
- Wangelschichten, Oberspannen-Maaschitz
- Bankige Lage in den Wangelschichten der Höhen Kappel
- Altdorf Mergel, Götze-Unterspannen
- Hohegebirgssteine, Auz

HELVETIKUM

Steindecke, Jungschichten (teilweise in die Schuppensteine einbezogen)

- Globigenmergel, Paläozoikum-Zeise
- Lithomestein, Nimmmerlitz, Zeise
- Götze-Maaschitz, Götze
- Oberrinde des Fuchselplattens (Übergang zur Schuppensteine), Götze-Maaschitz
- Wangelschichten, Oberspannen-Maaschitz
- Bankige Lage in den Wangelschichten der Höhen Kappel
- Altdorf Mergel, Götze-Unterspannen

WILDFELSER (Feuerstein Dichte)

- Stark karbonatische Mergel und Sandsteine
- Schieferle Molasse dazwischen (Hohe Kappel)
- Globigenmergel (= Schuppensteine), Zeise
- Kinderbachschichten (Quarze), Paläozoikum
- Kinderbachschichten (hohe Töne), Paläozoikum
- Schuppensteine (Hohe Kappel), Campen-Maaschitz
- Bankige Lage in den Wangelschichten der Höhen Kappel

Ständische, Altkalke (die Paläozoikum bildend)

- Serwer Kalk (teilweise mit Serwer Götze-Maaschitz)
- Bunte Lage im Serwer Kalk
- Götze-Maaschitz (teilweise Serwer Götze-Maaschitz), Götze-Maaschitz
- Schuppensteine, Oberspannen-Unterspannen
- Dübelsteine, Mitterspannen-Unterspannen
- Kieselkalk, Auzer-Maaschitz
- Valengenberg, Oberspannen
- Valengenberg mit Diphendokalk (Mittelspannen), Oberspannen-Maaschitz
- Valengenberg, Unter-Maaschitz
- Zwischensteine (im Bereich der Mitterspannen), Zeise

DIVERSE ZEICHEN

- Tropfsteinhöhle im Stein (nur im südlichen Helvetikum angedeutet)
- Überschubung
- Barrenhebung, Buch
- Bergzweige oder Schuppensteine
- Abfall einer Bergzweige oder Barrenhebung
- Quelle
- Düne
- Strecken und Füllen der Schichten
- Lochkornabbau (S-Süd, K-Kies, L-Lohn, T-Tief, M-Schotter)

LAGE DER KARTE IN ÖSTERREICH

Geological map of Austria showing the location of the St. Gallen and Dornbirn region. Includes a scale bar and a small map of Austria.

Geologische Bundesanstalt, Wien 1982. Herausgegeben von der Geologischen Bundesanstalt, Wien 1982. R. OBERHAUSER, 1963-1975; A. LEIDIG & J. BEN, 1949; F. MEISSMANN, 1922-1925; F. ALLEMANN & A. VALLI, 1935.