

Geologische Karte der Republik Österreich

neu aufgenommen und herausgegeben von der

Geologischen Bundesanstalt

MATTERSBURG - DEUTSCHKREUTZ

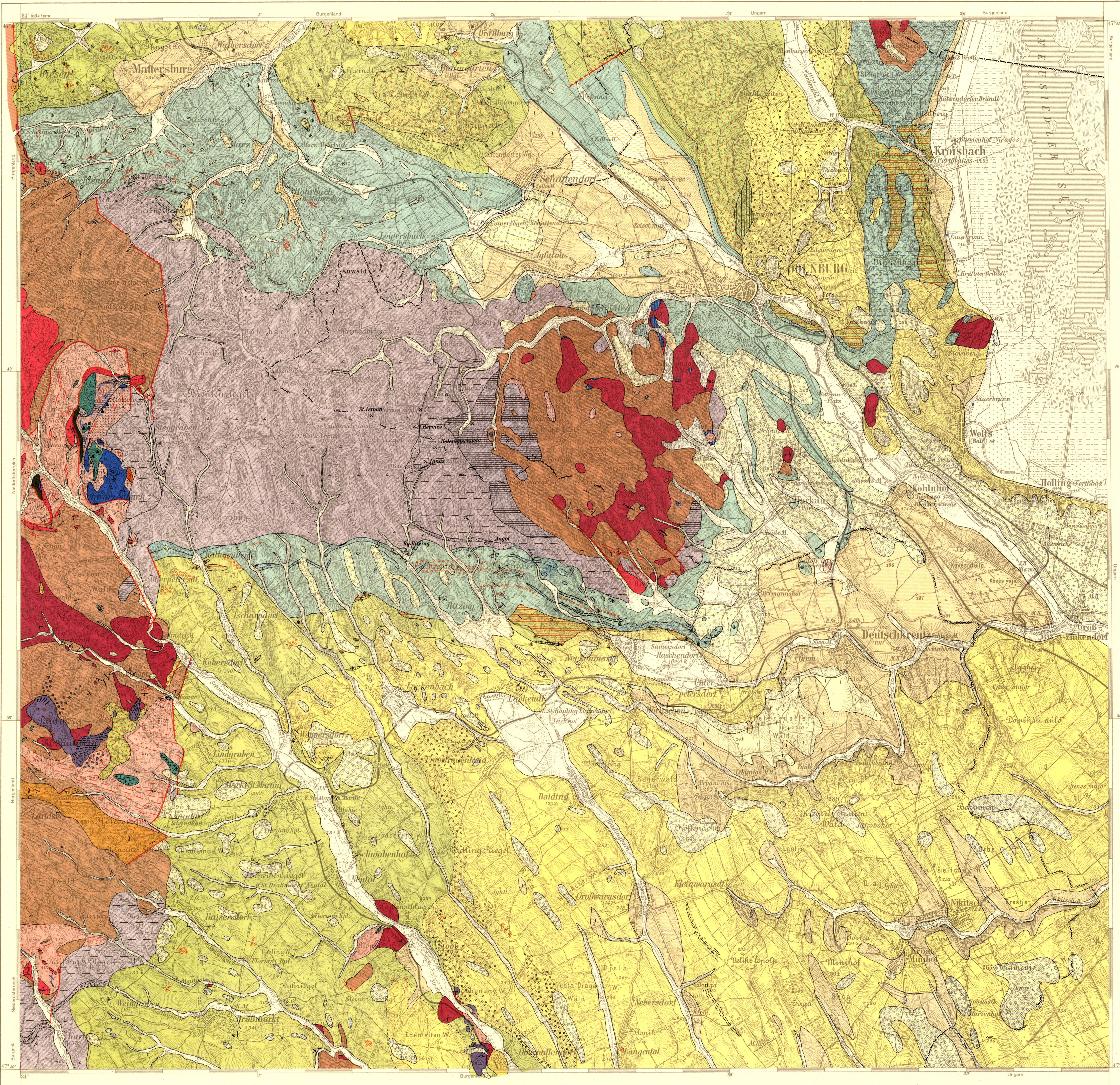
Zusammendruck aus den Blättern der Österr. Karte 1:50.000
107 Mattersburg und 108 Deutschkreutz

Mit Beibehaltung der Karte vom Nordrand der Landeser Karte
von R. Jánoschek, 1931 und der Aufnahme von M. Vendl, 1935 (ungarischer Teil)

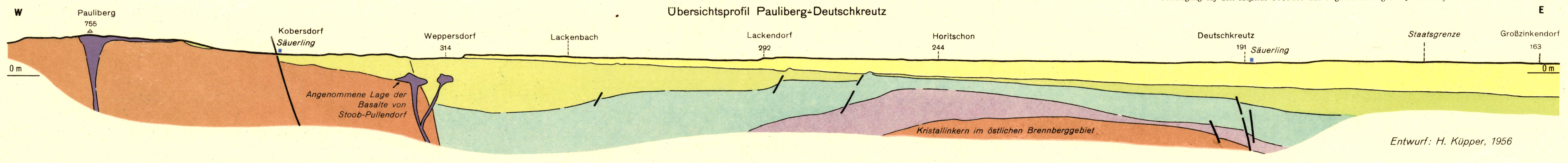
Neu aufgenommen von F. Kümel †
in den Jahren 1930 - 31, 1935 - 37, 1939 und mit
Nachträgen 1951 - 52

Abgegeben 1957
Direktion: H. Küpper

- Quartär**
- Trockengelegter Sumpf
 - Alluvionen
 - Schutt
 - Lehm
 - Löß
 - Terrassenschotter
- Jungpliozän (?)**
- Terrasselehm
 - Bachschotter lokaler Herkunft
 - Terrassenschotter
 - Konkretionäre Lagen
 - Tegel, Sand
 - Schotter
- Pannische Stufe**
- Sarmatisch-pannische Übergangsschichten
 - Terrassenschotter am Paulberg Sarmat-Pannon (?)
 - Kalk
 - Tegel und Sand
 - Schotter
 - Basale Hocksichten im Mattersburger Becken
- Sarmatische Stufe (?)**
- Kalk
 - Sandsteinlagen
 - Mariner Tegel, Sand und Schotter
 - Kohlensaabise
 - Brackische Basisschichten im Landsauer Becken
 - Mariner Basisschotter im Mattersburger Becken
- Miozän**
- Mariner Schotter und Sande im Hangenden der Hockschotter
 - Brennberger Blockschotter
 - Silbwasserschichten (Hochriegelschichten)
 - Obere Auwald-Schotter
 - Untere Auwald-Schotter mit Silbwasserschichten vom Brennberg an der Basis
 - Kohlensaabise
- Helvetische Stufe**
- Kohlensaabise
- Vulkanische Gesteine jungpliozänen Alters**
- Basalt (Stakuppen am Paulberg)
 - Basaltdecken und -Ströme
 - Ader von Gabbrobasalt
 - Sturzröhren von Basalt
 - Lavamarolen



- Semmering-Kalk (Trias)
 - Semmering-Quarzit (Perm-Untertrias)
 - Kalksilikatgesteine
 - Marmor
 - Aplitische und pegmatitische Injektionen
 - Quarzitlagen
 - Graphitische Lagen
 - Glimmerschiefer und Quarzphyllonit
 - Chloritgneis
 - Biotitschiefergneis
 - Feinkörniger Mikroklingitgneis
 - Diathengneis
 - Eisenerz
 - Serpentin
 - Amphibolit in dünnen Lagen
 - Amphibolit
 - Norit und Noritamphibolit
 - Gabbro und Gabbroamphibolit
 - Eklogitamphibolit
 - Leukophyllit
 - Pegmatitgneis
 - Aplitischer Muskowitgneis (Wiesmather Gneis) ab = Biotitmuskwitgneis
 - Granitgneis (Grobgneis)
 - Kohlenschächte
 - Tüpfeltruben
 - Steinbrüche
 - Ziegeleien
 - Bohrungen
 - Quellsinter
 - Sauerbrunn
 - Brüche
 - Überschiebungen
 - Fundstelle von Evertebratenfossilien
 - Fundstelle einer samhaltigen Evertebratenfauna
 - Fundstelle von Verthebratenfossilien
 - Fundstelle fossiler Phanerogamen
- Einfallen der Schichten**
- 30° 60° 90° salger
- Verteilung der Aufnahmegebiete**
- R. Jánoschek
 - F. Kümel
 - M. Vendl



Sarmatische Stufe
Kristalline Schiefer

Entwurf: H. Küpper, 1956