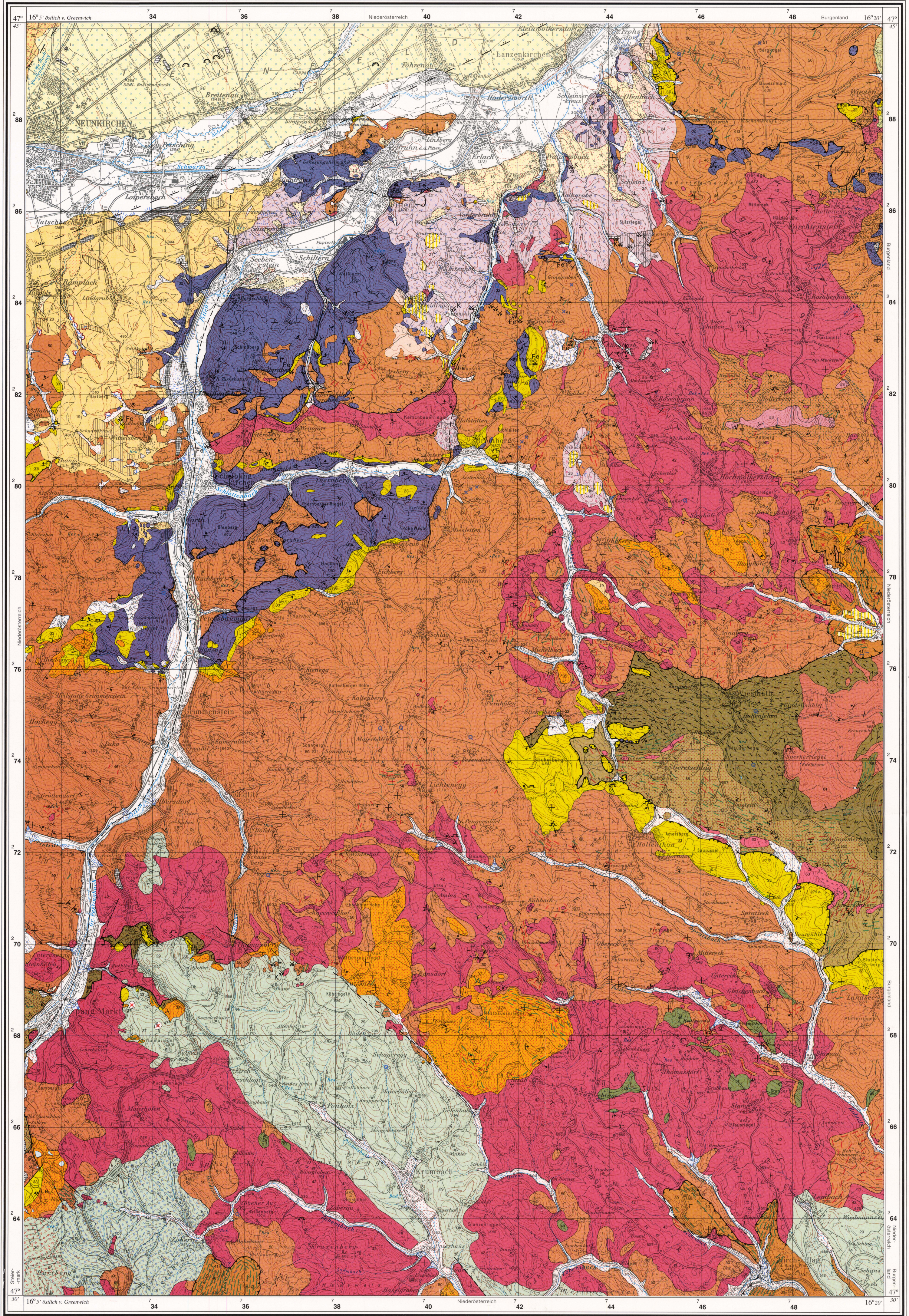


106 ASPANG-MARKT

Bearbeitet von G. FUCHS, W. SCHNABEL
Aufgenommen von G. FUCHS, P. HERRMANN, A. PAHR, G. RIEDMÜLLER und W. SCHNABEL

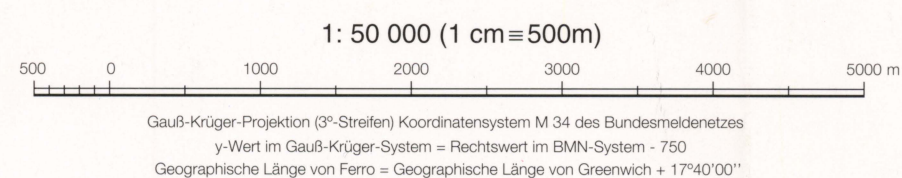
76 Wiener Neustadt

Blattbezeichnung im Bundesmeldenetz **7814**



- Quartär**
 - 1 Deponie, Anschüttung (M = Mülldeponie)
 - 2 Bergbaulich verändertes Gebiet, Grubenfeld
 - 3 Auenablagerung (Sand, Lehm, Kies)
 - 4 Ablagerung in Talsohlen und Talkerben (Sand, Wildbachschutt, Lehm)
 - 5 Vernässung
 - 6 Schwemmkegel
 - 7 Unaufgeschlossenes Gelände, Periglazialschutt
 - 8 Hangschutt, Schuttkegel
 - 9 Block, Blockwerk
 - 10 Rutschmasse mit Abriffrante
 - 11 Lehmdecke
 - 12 Lehmdecke über Glimmerschiefer
 - 13 Höherer Terrassenschotter im Pittental (Kristallinkomponenten)
 - 14 Höherer Terrassenschotter der Schwarzau/Steinfeld (Kalkkomponenten)
 - 15 Sand
 - 16 Löß, Lößlehm (Würm)
 - 17 Jüngerer Steinfeldschotter (Würm)
 - 18 Älterer Steinfeldschotter (Riß)
- Tertiär**
 - 19 Loipersdorfer Rotlehmserie (Sarmatum-Unterplozän); verschwemmte Rotlehmserie
 - 20 Rohrbacher Konglomerat (Pontium-Unterplozän)
 - 21 Sand (bei Wiesen; Sarmatum)
 - 22 Kies bei Sautern (?Karpatum oder Pontium-Unterplozän) Konglomerat- und Breccienbänke darin
 - 23 Kies, Konglomerat (?Karpatum)
 - 24 Grobkies, Kristallinkomponenten vorherrschend
 - 25 Grobkies, Kristallin- und Kalkkomponenten
 - 26 Grobkies, kalkalpine Komponenten vorherrschend, örtlich Konglomeratlagen
 - 27 Quarzschutt
 - 28 Kohle führender Ton
 - 29 Krumbach-Formation (Schotter, Sand, Schluff, Kohle)
 - 30 Mönchikirchner Blockschichten
 - 31 Zöberner-Formation (Gesteinschutt, Breccie)
- Zentralalpines Permomesozoikum**
 - 32 Kalk, Dolomit (Trias)
 - 33 Semmeringquarzit (Permoskyth)
 - 34 Schiefer (Skyth)
 - 35 Konglomeratschiefer, Quarzit, Porphyroidschiefer
 - 36 Biottschiefer, Zweiglimmerschiefer
 - 37 Amphibolit, basischer Metavulkanit
- Sieggrabenkomplex**
 - 38 Pegmatit
 - 39 Paragneis
 - 40 Amphibolit
 - 41 Marmor
- Grobgneiskomplex**
 - 42 Grobgneis, meist porphyrisch
 - 43 Grobgneis, klein- bis mittelkörnig, nicht porphyrischer Granitgneis
 - 44 Glimmerschiefer- und/oder Paragneiseinschlüssen in Grobgneis (Übergangs- und Mischbereich)
 - 45 Mischbereich von Grobgneis mit Glimmerschiefer und Paragneis
 - 46 Granitgang
 - 47 Pegmatit
 - 48 Gangquarz
 - 49 Metagabbro bis -diorit
 - 50 Glimmerschiefer (untergeordnet Paragneis); Amphibolit-Einschlüssen
 - 51 Unreiner Dolomit im Glimmerschiefer
 - 52 Glimmerschiefer mit Albitblasten, selten Amphibolit
 - 53 Orthogneis
- Wechselkomplex**
 - 54 Feinschichtiger, ebenflächiger Phyllit mit leukokraten Lagen
 - 55 Graphitphyllit, -quarzit, Phyllit
 - 56 Albitporphyroblastenschiefer
 - 57 Wechselschiefer, -gneis
 - 58 Amphibolit, Grünschiefer in Schiefergneis
 - 59 Aplitgneis
 - 60 Augengranitgneis
 - 61 Wiesmathner Gneis
- Diverse Zeichen**
 - Deckengrenze (nachgewiesen, vermutet)
 - Schuppengrenze (nachgewiesen, vermutet)
 - Störung (nachgewiesen, vermutet)
 - Geneigte Störungsfäche (Verwurf) im Bereich des Wiener Beckens (vermutet)
 - Streichen und Fallen der Schieferung
 - Streichen und Fallen der Faltenachsen und Lineationen
 - Bergbau (Fe = Eisen, K = Kohle, Le = Leukophyllit)
 - Terrassenkante
 - Quelle
 - Sandgrube, Kiesgrube
 - Steinbruch
 - Prähistorischer Wall

Erhältlich im Verlag der Geologischen Bundesanstalt, A-1031 Wien, Rasumofskygasse 23 und im Buchhandel.
© 1995 Geologische Bundesanstalt für den Datensatz und die abgeleiteten Produkte.
Topographie Stand 1991; vervielfältigt mit Genehmigung des Bundesamtes für Eich- und Vermessungswesen (Landesaufnahme) in Wien, ZL 170162/95, unter Verwendung der digitalen Daten der ÖK 50.



Direktor der Geologischen Bundesanstalt und Leiter der geologischen Landesaufnahme: H.P. SCHÖNLAUB, -
Kartierredaktion: A. MATJURA und G. PASCHER, - Leiter der ausführenden Fachabteilung Automatische
Datenverarbeitung: U. STRAUSS, ADW-Bearbeitung: E. G. PUHM und W. STÖCKL, -
Leiter der ausführenden Fachabteilung für Kartographie und Reproduktion: S. LASCHENKO,
Bearbeitung: J. RUTHNER, - Druck: Robert Hammerl, Wien.

- ### Verteilung der Aufnahmegebiete
- G. FUCHS, 1962, 1970, 1983-1992
 - G. FUCHS und W. SCHNABEL
 - P. HERRMANN, 1991-1993
 - A. PAHR, 1985-1992
 - G. RIEDMÜLLER, 1967
 - W. SCHNABEL, 1973-1974, 1992-1993



- ### Tektonische Übersicht 1: 400 000
- Junger Talboden
 - Inneralpine Tertiärbecken
W = Wiener Becken
 - Sieggrabenkomplex
 - Zentralalpines Mesozoikum
 - Alpiner Verrucano
 - Grobgneiskomplex
 - Sauerbrunn-Schuppe
 - Wechselkomplex
 - Überschiebungsfäche
 - Schuppungsfäche
 - Störung (nachgewiesen, vermutet)

