

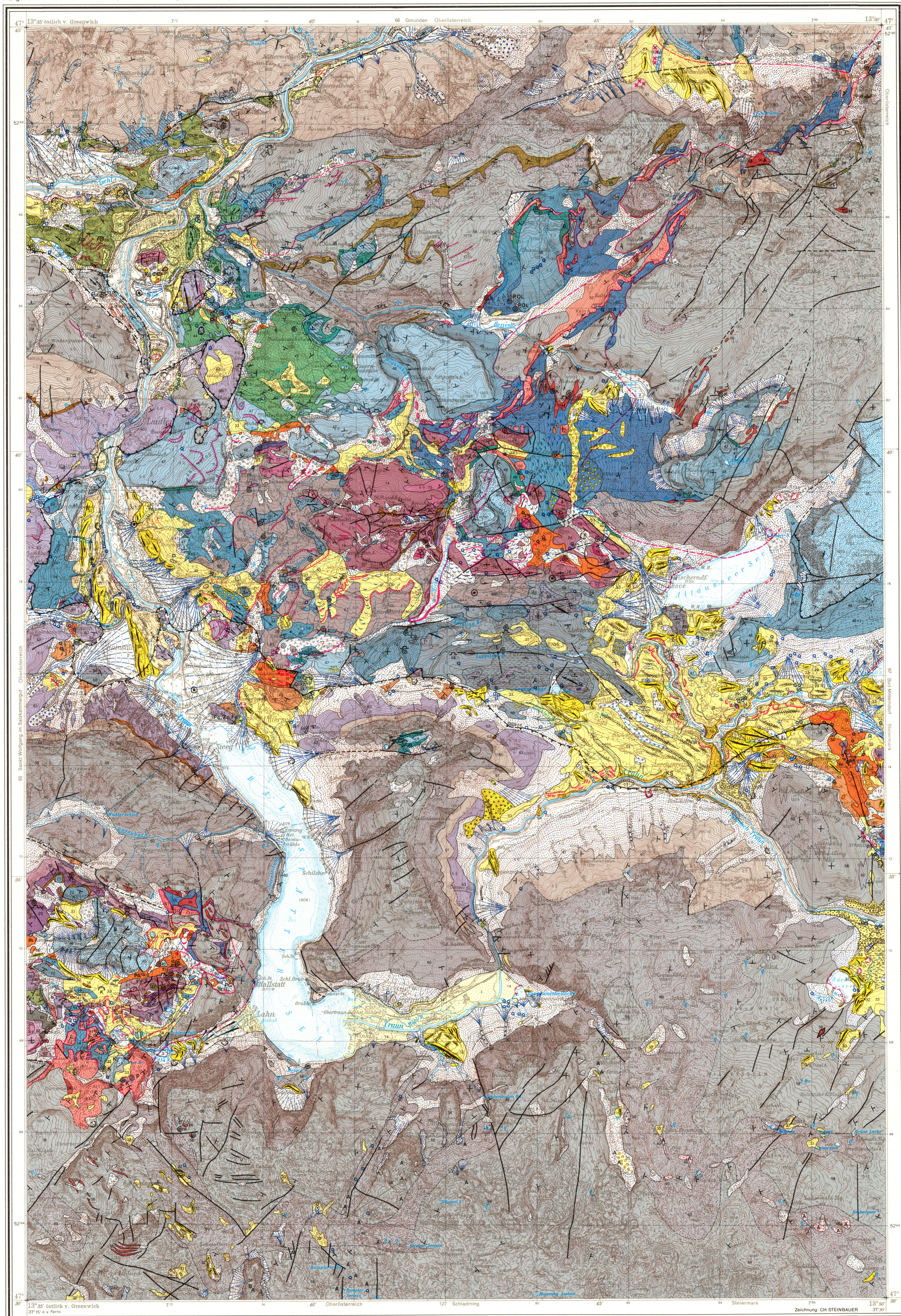
GEOLOGISCHE KARTE DER REPUBLIK ÖSTERREICH 1 : 50.000

Herausgegeben von der Geologischen Bundesanstalt, Wien 1982

96 BAD ISCHL

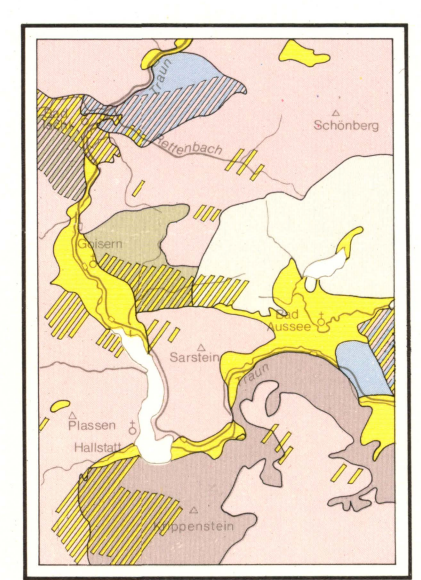
Bearbeiter: G. SCHÄFFER
Aufgenommen von D.van HUSEN, W. JANOSCHEK, U. PISTOTNIK, G. SCHÄFFER, W. SCHÖLLNBERGER

4816



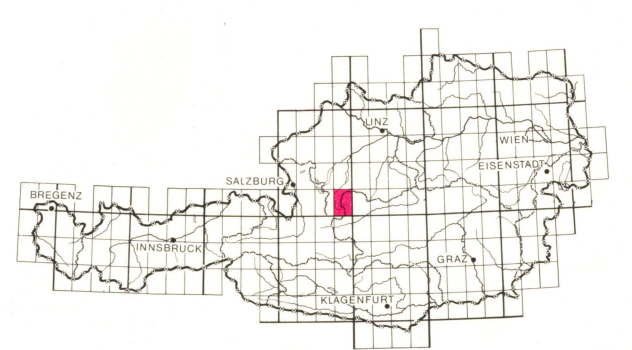
Entworf. im Verlag der Geologischen Bundesanstalt, A-1030 Wien, Rasumofskygasse 23 und im Buchhandel.
Geologie: Geologische Bundesanstalt
Topographie: (Stand 1972) Bundesamt für Eich- und Vermessungswesen (Landesaufnahme) in Wien, Vervielfältigungsgenehmigung ZL 6.00017/79
Gauß-Krüger-Projektion (3° Streifen), geographische Länge von Ferro = geographische Länge von Greenwich + 17° 40' 00"
Höhen bezogen auf das Mittelwasser der Adria bei Triest; Aquidistanz der Schichtenlinien: 20 m
Gauß-Krüger-Koordinatensystem M 51
y-Werte im DMK-System (y=km-Wert im DMK-System = y+km-Wert der öster. Landeskoordinaten + 750)
Verwendung des DMK-Systems, genehmigt vom Bundesministerium f. Landesverteidigung gem. Zl. 308.209-Fu/74

Verteilung der Aufnahmegebiete

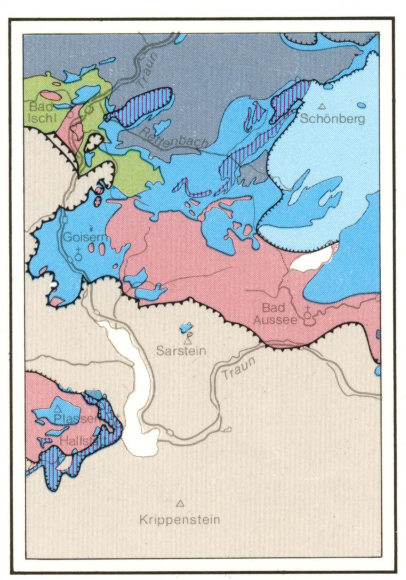


- W. FRIEDEL 1975 - 1976
- D. van HUSEN 1972 - 1974
- W. JANOSCHEK 1971 - 1973
- U. PISTOTNIK 1971 - 1973
- G. SCHÄFFER 1971 - 1974, 1976
- W. SCHÖLLNBERGER 1971

Lage der Karte in Österreich



Tektonische Übersicht 1:400.000



- Kreide
- Jura
- Jurassische Gletschollen mit Brekzien
- Dachsteindecke
- Totengebirgsdecke
- Höllengebirgsdecke
- Hallstätter Zone
- Deckengrenze
- Begrenzung jurassischer Gletschollen

- #### Trias in Dachsteinfazies
- Dachsteinkalk, meist massig (Riffstotzen, Riffschutt, Korallen; Nor bis ? Rhät)
 - Dachsteinkalk, gebankt (Megalodontenfazies; Nor bis ? Rhät)
 - Kössener Schichten (graubraune Mergel und dunkle mergelige Kalk; Nor bis ? Rhät)
 - Dachsteinkalk dolomitisiert, mit Lofert („Plattenkalk“; ? Nor)
 - Hauptdolomit (? Karn bis Nor)
 - Raibler Schichten (Sandsteine und Tonmergel mit Pflanzenhäcksel; Karn)
 - Wettersteindolomit (Anis bis ? Cordevol)
 - Gutensteiner Kalk (Anis)
 - Werfener Schichten (vorwiegend Schiefer, Sandsteine und Konglomerate; Skyth)
 - Haselgebirge (? Perm bis Skyth) mit Diabas
- #### Trias in Hallstätter Fazies
- Ziambachschiefer (Kalk, Mergel und Tone; Oberror bis ? Rhät)
 - Kalk, vorwiegend
 - Dunkler Kalkmergel
 - Mergel und Arenite (Turbidite aus Gesteinen der Dachsteinfazies)
 - Pötschendolomit, Pedatadolomit
 - Pötschen Schichten
 - Hangendrotkalk, Hangendgraukalk (Nor) Roter Bankkalk (Karn bis Nor)
 - Massiger bis gebankter Helikalk (Karn bis Nor)
 - Knollenfaserkalk (Jul)
 - Grauvioletter Bankkalk (? Jul)
 - Hallstätter Schichten
 - Halobienchiefer (Raibler Schichten; ? Cordevol)
 - Schreieralkalk
 - Buntdolomit
 - Brekzie (Raschberg)
 - Grauer und graugelber Bankkalk
 - Mergel („Reiflinger Niveau“, Sommeraukogel; Anis)
 - Schreieralm Schichten (Ceratites binodosus-Zone bis Cordevol)
 - Steinalkalk (Anis)
 - Bunte Lutite im Steinalkalk (Anis)
 - Steinaldolomit (Anis)
 - Gutensteiner Kalk (Anis)
 - Gutensteiner Dolomit (Anis)
 - Werfener Schichten (vorwiegend Schiefer, Sandsteine und Konglomerate; Skyth)
 - Haselgebirge (Tonbrekzie mit Salz, Gips, Anhydrit; ? Perm bis Skyth) mit Diabas

- #### Diverse Zeichen
- Störung (sicher, vermutet)
 - Oberschiebungsgrenze (sicher, vermutet)
 - Streichen und Fallen der Schichtflächen bei aufrechter Lagerung
 - Streichen und Fallen der Schichtflächen bei verkehrter Lagerung
 - Streichen und Fallen der Faltenachsen
 - Quelle
 - Quelle gefaßt
 - Kiesgrube
 - Lehmgrube
 - Steinbruch
 - Bergbau (in Betrieb, aufgegeben), O = Gips, S = Salz, Fe = Eisen, K = Kohle, Pb-Zn = Blei-Zink
 - Bohrung
 - Prähistorisches Grabfeld bzw. Anlage
 - Stratigraphisch wichtige Fundstellen
 - Makrofossilien
 - Mikrofossilien