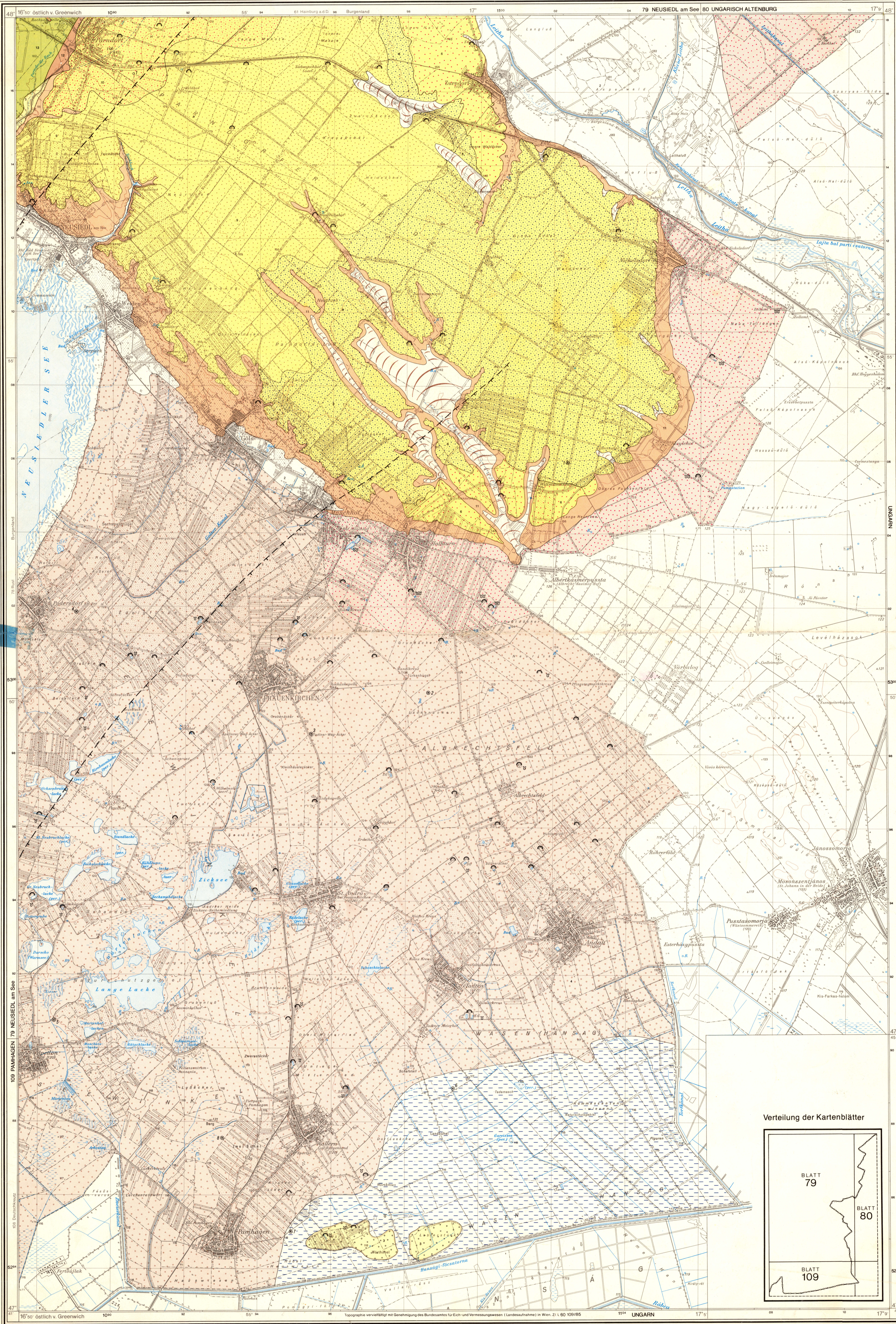




Bearbeitet von W. FUCHS
Aufgenommen von W. FUCHS und P. HERRMANN, mit Beiträgen von R. GRILL

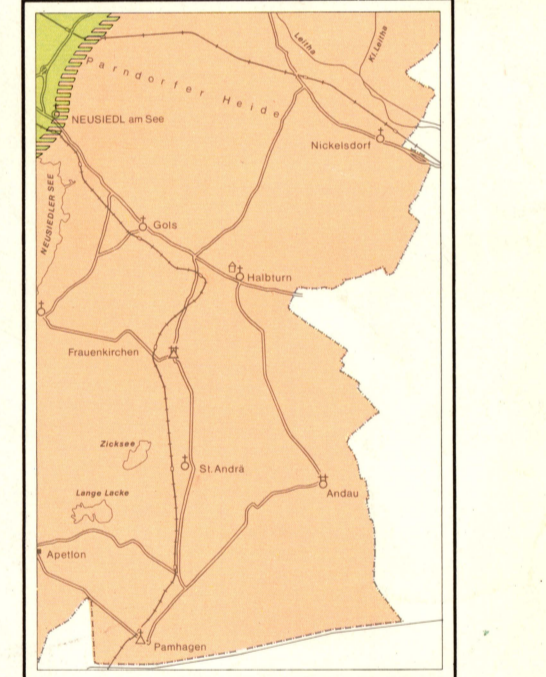


- Junge Bedeckung**
- 1 Torflannen des Wasen (Hansg), teilweise abgetragen bzw. ausgebrannt (Postglazial)
 - 2 Lehmig-sandig-schotterige Ablagerungen lokaler Gerinne (Postglazial bis Jungpleistozän)
 - 3 Schotter der Niederterrasse lokaler Gerinne (Würm)
 - 4 Schotter der Niederterrasse lokaler Gerinne = Schneewinkel-schotter (Würm), tektonisch abgesehen
 - 5 Löß, Lehm (meist Würm)
 - 6 Schotter der Gänserndorfer Terrasse der Donau (Riß)
 - 7 Schotter der Gänserndorfer Terrasse der Donau (Riß), tektonisch abgesehen
 - 8 Schotter der Terrasse S Ording (Terrassensockel 17 m über Donau; Mindel)
 - 9 Schotter der Terrasse von Lehen (Terrassensockel 25-30 m über Donau; Mindel)
 - 10 Schotter der Terrasse N Hochstraßberg (Terrassensockel 45 m über Donau; Günz)

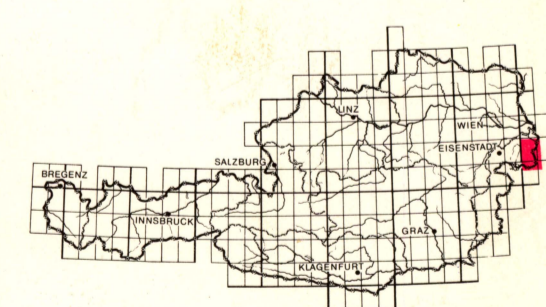
- Inneralpines Tertiär**
- 11 Sand, Ton, lokal Lignit und Süßwasserkalk (Pann, ehemals Oberpannon: Zonen H-F)
 - 12 Tonmergel, Sand (Pannon, ehemals Mittel- und Unterpannon: Zonen E-B)
 - 13 Tonmergel, Sand (Sarmat)

- Zeichen**
- Bruch, vermutet bzw. an der Oberfläche nicht ausstreichend
 - (12) Stratigraphische Grenze unter Quartärbedeckung
 - Trockental, heute funktionslos
 - Kiesgrube, Sandgrube
 - ⊙ 2 Wichtige Bohrung auf Erdöl (numeriert)
 - 1 Flachbohrung CF-Parndorf 4
 - ⊕ Froststauchung in stratigraphisch wichtiger Position (Würm-Nachweis)
 - ⊕ Froststauchung in stratigraphisch wichtiger Position (Riß-Nachweis)

Verteilung der Aufnahmegebiete



Lage der Karte in Österreich



Verteilung der Kartenblätter

