

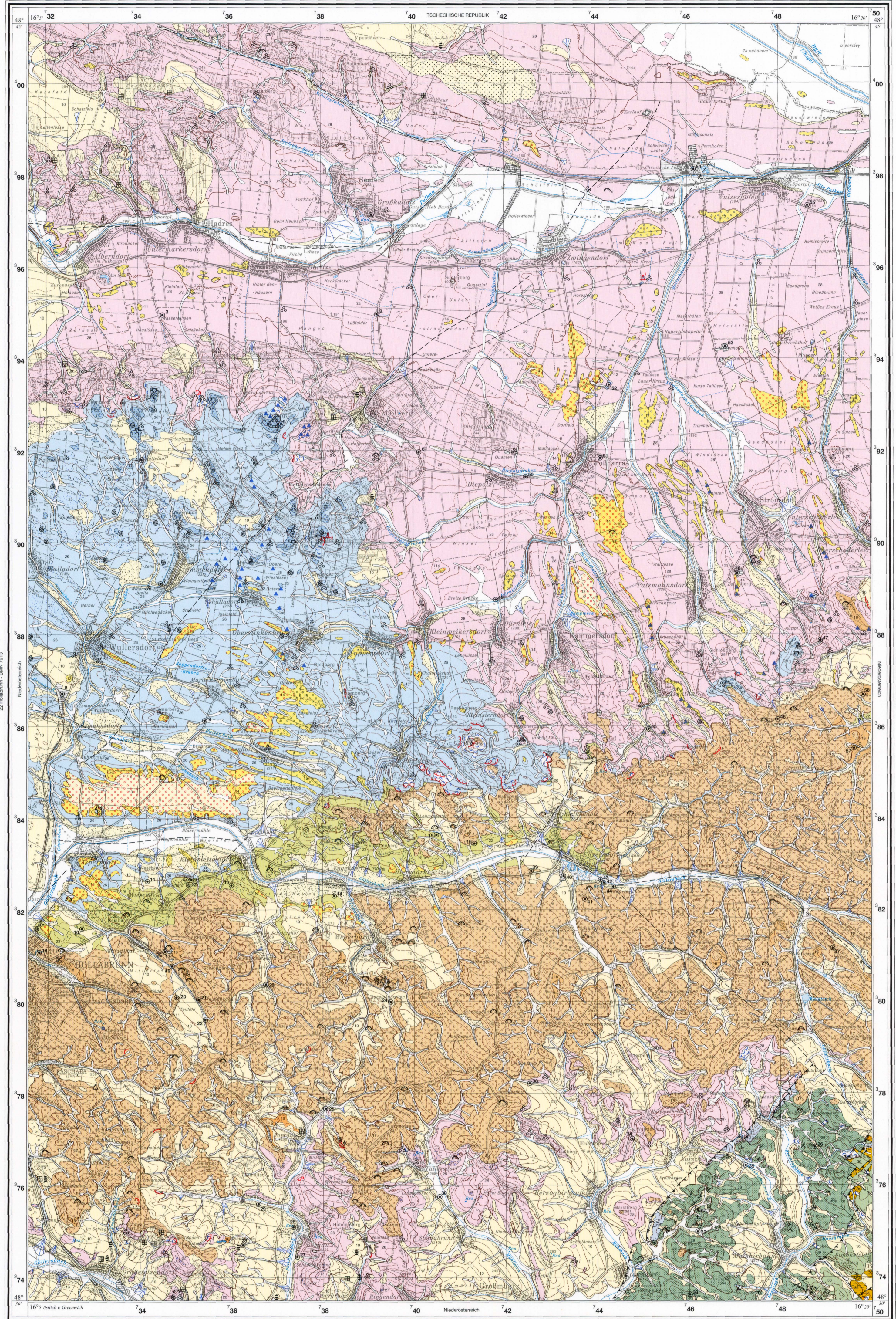
GEOLOGISCHE KARTE DER REPUBLIK ÖSTERREICH 1 : 50 000

Herausgegeben von der Geologischen Bundesanstalt, Wien 2007

23 HADRES

Bearbeitet von R. ROETZEL
Aufgenommen von I. CICHA, P. HAVLÍČEK, O. HOLÁSEK,
Z. NOVÁK, P. PÁLENSKY, R. ROETZEL, J. RUDOLSKÝ, Z. STRÁNIK

Blattbezeichnung im Bundesmeldenetz **7914**



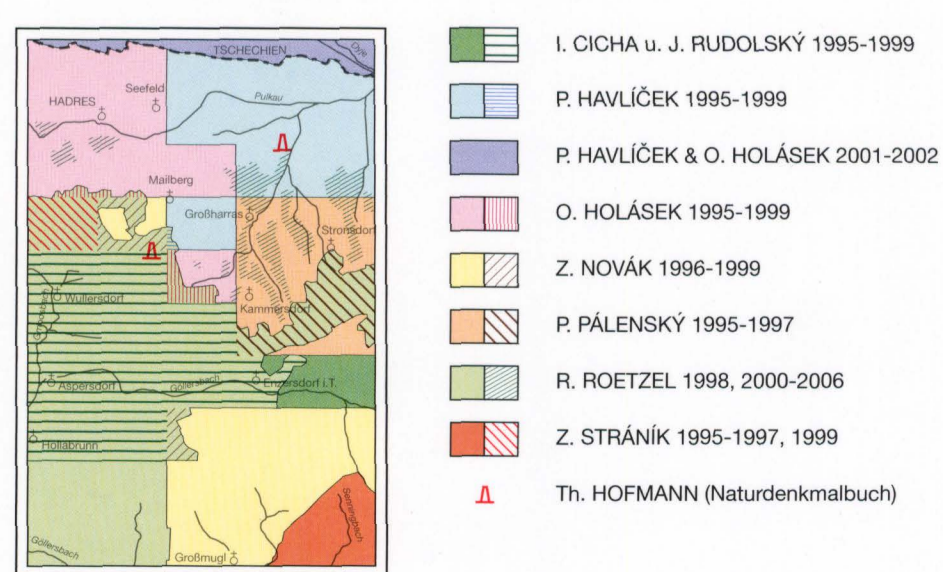
- Quartär**
- 1 Anthropogene Ablagerung (Anschüttung, Halde, Dammbau, Deponie, etc.)
 - 2 Fluviale und deluvio-fluviale Ablagerung (Ton, Sand, Kies, lehmig; Holozän)
 - 3 Vernässung
 - 4 Abrisskante von Rutschmasse
 - 5 Rutschmasse
 - 6 Schwemmfächer (Pleistozän-Holozän)
 - 7 Deluviale Ablagerung in Mulden und Hangflügel (Ton, Silt, Sand, lehmig, z.T. kiesig, lokal mit Quarz- und Kristallinbruchstücken; Pleistozän-Holozän)
 - 8 Deluviale Ablagerung in Nähe von Kiesablagerung (Ton, Silt, sandig-kiesig, Sand; Pleistozän-Holozän)
 - 9 Deluvio-lössliche Ablagerung (Ton, Silt, sandige Lagen, kalkig; Pleistozän)
 - 10 Löss, z.T. Lösslehm, lokal mit Paläoböden (Silt, feinsandig, z.T. lehmig; Pleistozän)
 - 11 Terrassenschotter bzw. Schotter-Akkumulation i. Allg. (Kies, sandig, Sand, fluvial; Pleistozän)
 - 12 1 - 5 m über dem Niveau der heutigen Bäche und Flüsse (Oberpleistozän)
 - 13 mit geringmächtiger Lehmüberlagerung auf 14
 - 14 5 - 25 m über dem Niveau der heutigen Bäche und Flüsse (Mittelpleistozän)
 - 15 25 - 50 m über dem Niveau der heutigen Bäche und Flüsse (Unterpleistozän)
 - 16 Rotlehm, Ferreto über Hollabrunn-Mistelbach-Formation (Ton, sandig, rotbraun; ?Pliozän - Unterpleistozän)
- AUTOCHTHONE MOLASSE**
- Neogen**
- Hollabrunn - Mistelbach-Formation (Pannonium)
- 17 Kies, sandig, Sand, lokal verfestigt, lokal mit siltig-toniger oder sandreicher Einschaltung, fluvial
 - 18 Ton, Silt, limnisch-fluvial
 - 19 Süßwasserkalk (Silt, kalkig, verfestigt)
- Ziersdorf-Formation (Unteres Sarmatium)
- 20 Feisbergschotter (Grob- bis Feinkies, sandig-siltig, kalkig, marin-brackisch)
 - 21 Grob- bis Feinsand, z.T. kiesig, z.T. verfestigt, kalkig, marin-brackisch
 - 22 Ton, Silt, z.T. feinsandig, Sandeinschaltungen, kalkig, marin-brackisch
- Mailberg-Formation (Unteres Badenium)
- 23 Corallinaceenkalk, meist verfestigt, fossilreich, marin
 - 24 Blöcke und Gerölle der Mailberg-Formation, umgelagert
- Grund-Formation (Unteres Badenium)
- 25 Mittel- bis Feinsand, z.T. kiesig, z.T. mit Corallinaceenkalk, häufig fossilreich, kalkig, marin
 - 26 Ton, Silt, z.T. sandig, Sandeinschaltungen, z.T. fossilführend, kalkig, marin
- Laa-Formation (Karpatum)
- 27 Kies (hpts. Sandstein, Kalk), sandig, kalkig, marin
 - 28 Ton, Silt, z.T. sandig bis kiesig, Fein- bis Mittelsand, kalkig, marin
- WASCHBERGZONE**
- 29 Křepice-Formation („Eisenschüssige Tone und Sande“) (Ton, Silt, Fein- bis Mittelsand, z.T. verfestigt, limonitische Konkretionen, fossilarm, marin bis nicht marin; Otrungium)
 - 30 Ždánice-Hustopeče-Formation („Schieferige Tone und Tonmergel“) (Tonmergel (Ton, Silt), kalkig, Sand, Sandstein, marin; Unteriozän, oberes Egerium - Eggenburgium)
 - 31 Michelstetten-Formation (Mergel (Silt), sandig, kalkig, Dolomitkonkretionen, marin; Unteriozän, oberes Egerium - Eggenburgium)
 - 32 Thomas-Formation (Ton, Silt, z.T. kalkig, marin; Oligozän, oberes Kiscellium - unteres Egerium)
 - 33 Otenthal-Formation (Tonmergel, kalkig, Ton-schiefer, kieselig, z.T. Hornstein, marin; Unteriozän, unteres Kiscellium)
 - 34 Reingruberhöhe-Formation (Kalksandstein, grobkörnig, Mergel, kalkig, fossilführend, marin; Obereozän, Priabonium)
 - 35 Hadhof-Formation (Sand, Kalksandstein, Kalkstein, fossilführend, marin; Mitteleozän, Lutetium)
 - 36 Klement-Formation (Tonmergel, sandig, braun, kalkig, Siltstein-Konkretionen; Oberkreide, Turonium - Coniacium)
- Diverse Zeichen**
- Störung (vermutet)
 - Überschiebung (gesichert / vermutet)
- Streichen und Fallen der Schichtung**
- 6-30° -60° -85°
- Streichen und Fallen der Schichtung, überkippt
- 31-60° -85°
- Quelle**
- Kalksteinbruch; z.T. außer Betrieb
 - Sandgrube, Kiesgrube; z.T. außer Betrieb
 - Tongrube, Tonmergelgrube; z.T. außer Betrieb
 - Lössabbau; außer Betrieb
 - Mehrteiliges Lössprofil mit Paläoböden
 - Bohrung (nummeriert)
 - Makrofossilien (Muscheln, Schnecken, etc.)
 - Mikrofossilien (Foraminiferen, Ostracoden, etc.)
 - Lössschnecken
 - Wirbeltierreste
 - Pflanzenreste
 - Verkiesetes Holz
 - Geologisches Naturdenkmal

Erhältlich im Verlag der Geologischen Bundesanstalt - www.geologie.ac.at, A-1030 Wien, Neulinggasse 38, und im Buchhandel. © 2007 Geologische Bundesanstalt für den Datensatz und alle abgeleiteten Produkte. - Topographie Stand 1995. © BEV 2007. Vervielfältigt mit Genehmigung des BEV. - Bundesamt für Eich- und Vermessungswesen in Wien, EB 2007/02116.

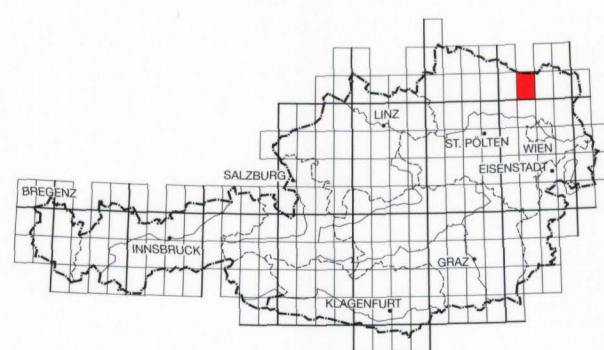


Direktor der Geologischen Bundesanstalt: H.P. SCHÖNLÄUB - Leiter der geologischen Landesaufnahme: H.G. KREINMAYR
Kartenredakteur: G.W. MANDL - Leiter der ausführenden Fachabteilung für Kartografie und Grafik: M. SCHREIBL
Bearbeitung: E.K. KOSTAL, J. RUTHERN - Druck: F. Dellerfahs, Wien.

Verteilung der Aufnahmegebiete 1: 400 000



Lage der Karte in Österreich



Tektonische Übersicht 1: 400 000

