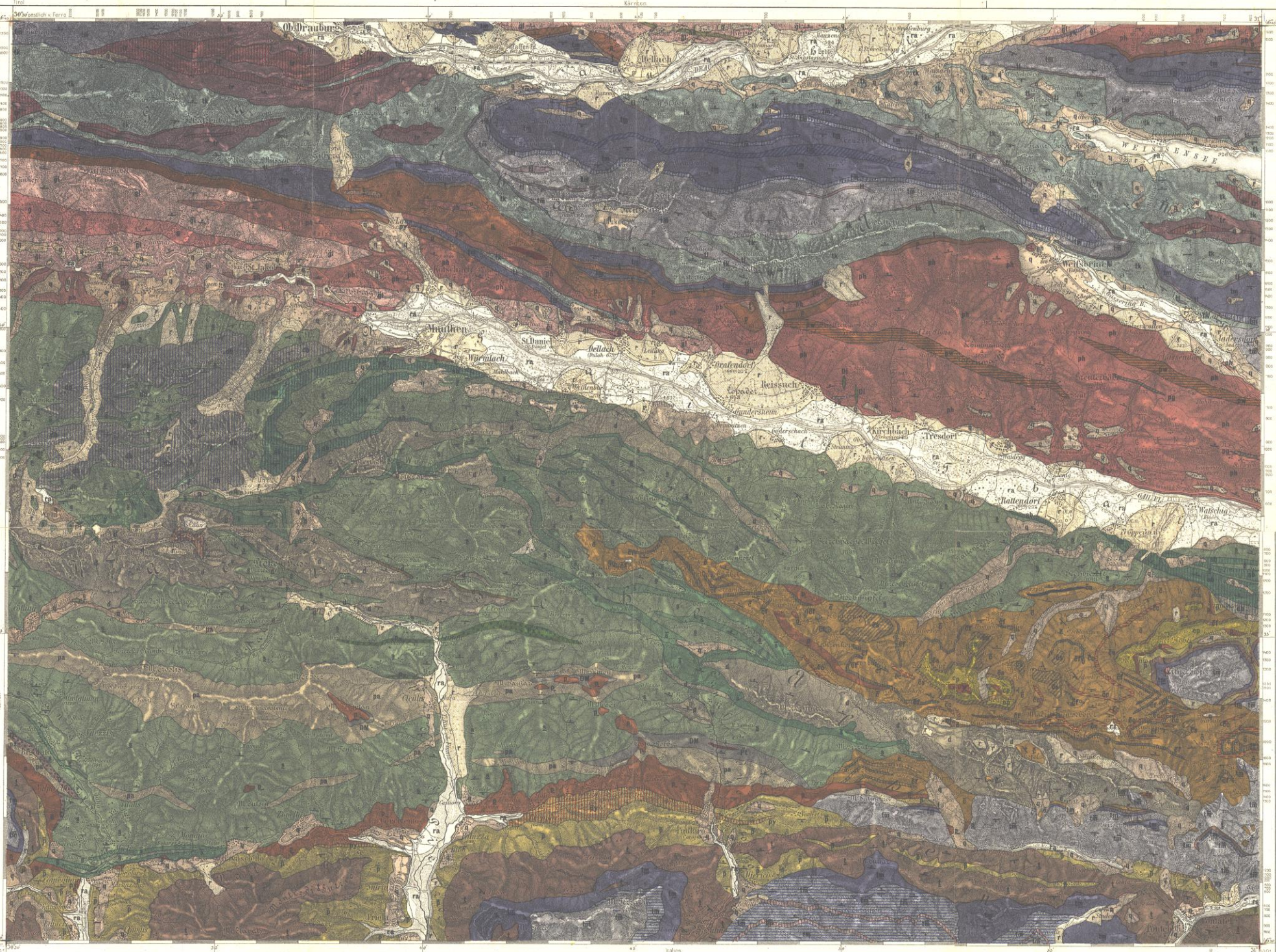


- Krystallinische Schichtgesteine**
- g** Biotitgneiss und ältere Glimmerschiefer
 - gi** Granatglimmerschiefer
 - hs** Amphibolschiefer
 - yk** Krystallinischer Kalk
 - ph** Phyllit
 - gw** Grünschiefer und schieferiger Uralitdiabas
 - gp** Graphitschiefer des Guggenberges
- Paläoz. unbest. Alters**
- pa** Grüne oder violette Thonschiefer und Diabastuffe unbest. paläoz. Alters
- Silur (und Cambrium?)**
- s** Altpaläozoische (unter-silurische und cambrische) Thonschiefer, Grauwacken und Quarzite
 - sb** Obersilurische bunte Kalke und Schiefer
 - ab** Silurische Bänderkalke
- Devon**
- d** Devonkalk i. A.
 - db** Devonische Bänderkalke
 - df** Mitteldevonkalk der Kellerwand
 - d** Clymenienkalk
- Carbon**
- c** Carbon (?) der Dellacher Alpe nordöstl. Kötschach
 - ö** Obercarbonische Thonschiefer, Grauwackenschiefer und Sandsteine
 - co** Quarzconglomerate des Obercarbon



- Ober Carbon**
- öf** Obercarbonische Fusulinenkalke
 - öa** Anthracitgraphit südöstl. Battendorf
 - öb** Haupt-Schwagerinen-Kalk
- Dyas**
- ep** Permo-carbonische rothe und weisse Fusulinenkalke des Trokofels
 - e** Uggowitzer Breccie d. Trokofels; Grödenr Sandstein und Verrucos
 - gy** Gyps
 - ß** Permische Dolomite Rauchwacken und Bellerophonkalk
 - l** Werfener Schichten
- Trias**
- tu** Unterer Muschelkalk (Dolomit-Facies)
 - tm** Partnach-Schichten, ersinkender Kalk und Schlerndolomit
 - tr** Buchensteiner und Wengener Schichten mit Pietra verde
 - ti** Cardita- (Rablier) Schichten
 - tk** Haupt-Dolomit und Dachsteinkalk
 - tr** Rhaet-Kalke und Mergelschiefer
- Quartern**
- q** Glacialstötter und Moränen
 - r** Morägel und Gehängschutt
 - ra** Thalalluvionen
- Horizontal-, senkrechte und geneigte Schichtenlage**

- Erstarrungsgesteine:**
- Di** Hornblendediorit von Reissach
 - Diab** Diabas von Igolato
 - Diap** Diabasporphyrit nördl. von Paularo
 - DM** Splittische Mandelsteine und deren Conglomerate
 - Qz** Quarzligmerporphyrit der Wolayer Alpe
 - En** Enstatitporphyrit und Porphyrituff von Timan
 - Qz** Quarzporphyr von Faden nördöstl. Kötschach

