

Geologische Specialkarte

der im Reichsrathe vertretenen Königreiche und Länder der
ÖSTERREICHISCH-UNGARISCHEN MONARCHIE

neu aufgenommen und herausgegeben durch die
k. k. geologische Reichsanstalt.

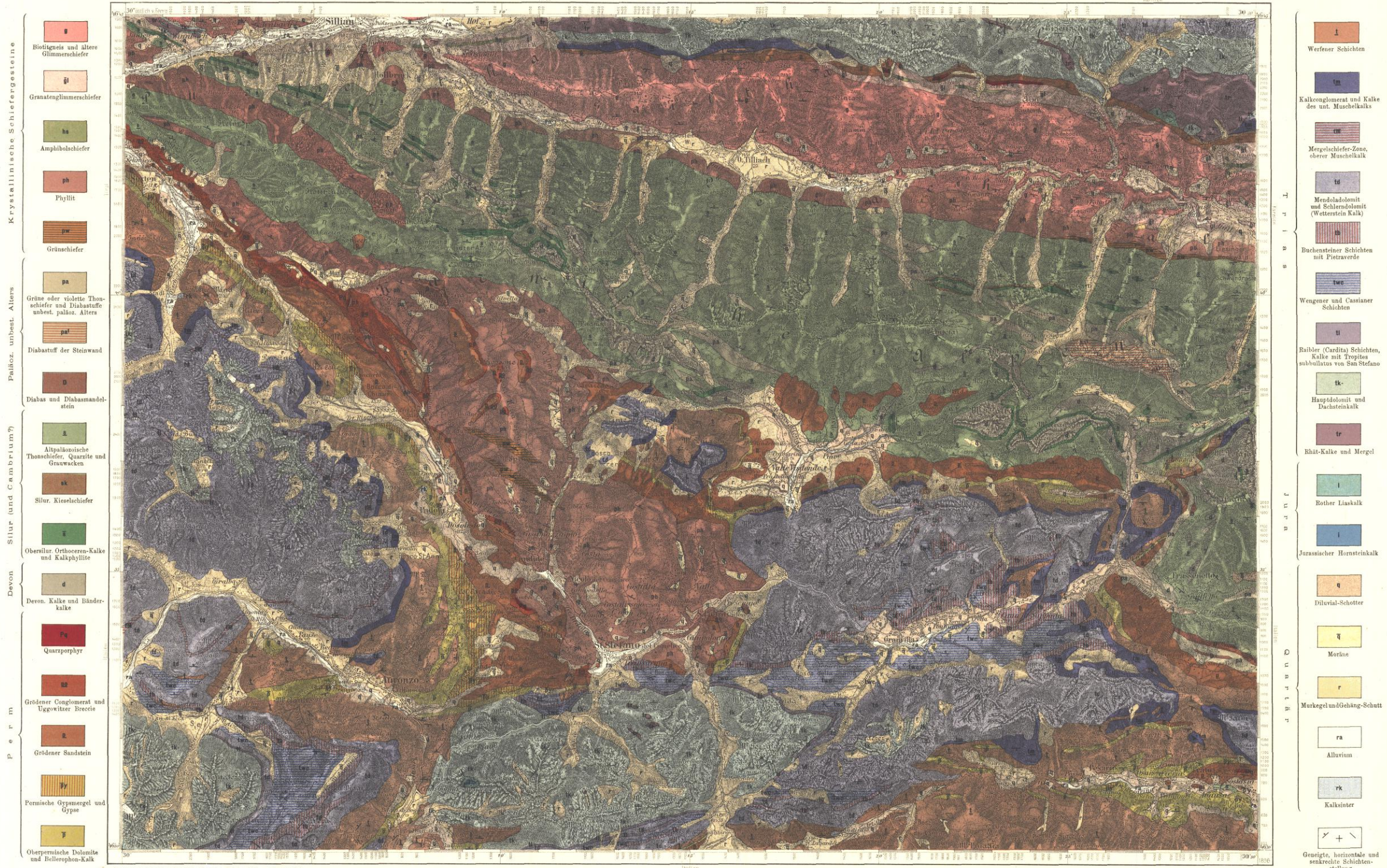
SILLIAN und ST. STEFANO DEL COMELICO

Der topographischen Specialkarte
ZONE 19 COL. VII.

Mit Benützung der älteren Aufnahmarbeiten i. M. v. 1:144.000 von D. Stur (1855) und H. Loretz (1874), sowie der neueren Kartenaufnahmen von E. v. Mojsisovics und R. Hoernes (1878), G. Stacho (1882), T. Taramelli (1881-1888), T. Harada (1883) und F. Frech (1894).

Für die Specialkarte i. M. v. 1:75.000 neu aufgenommen und bearbeitet in den Jahren 1897-1900 von G. Geyer.

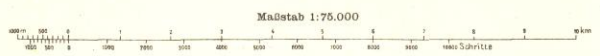
Direction: G. Stacho.
Des geologischen Kartenwerkes
SW-Gruppe Nr. 70.



- Krystallinische Schiefergesteine**
- g Biotitgneis und ältere Glimmerschiefer
 - gi Granatglimmerschiefer
 - hs Amphibolschiefer
 - ph Phyllit
 - pw Grünschiefer
- Paläoz. unbest. Alters**
- pa Grüne oder violette Thonschiefer und Diabastuffe unbest. paläoz. Alters
 - pal Diabastuff der Steinwand
 - d Diabas und Diabasmandelstein
- Silur (und Cambrium?)**
- s Altpaläozoische Thonschiefer, Quarzite und Grauwacken
 - sk Silur. Kieselchiefer
- Devon**
- o Obersilur. Orthoceren-Kalke und Kalkphyllite
 - d Devon. Kalke und Bänderkalke
- Perm**
- p Quarzporphyr
 - g Grödener Conglomerat und Ugowitzer Breccie
 - s Grödener Sandstein
 - p Permische Gypsmergel und Gypse
 - f Oberpermische Dolomite und Bellerophon-Kalk

- i Werfener Schichten
- tm Kalkconglomerat und Kalke des unt. Muschelkalks
- tm Mergelschiefer-Zone, oberer Muschelkalk
- td Mendoladolomit und Schlerndolomit (Wetterstein Kalk)
- ts Buchensteiner Schichten mit Pietraverde
- twc Wengener und Cassianer Schichten
- ti Raibler (Cardita) Schichten, Kalke mit Tropites subvolutus von San Stefano
- tk Hauptdolomit und Dachsteinkalk
- tr Rhat-Kalke und Mergel
- l Rother Liaskalk
- l Jurassischer Hornsteinkalk
- u Diluvial-Schotter
- q Moräne
- r Murkegel und Gehäng-Schutt
- ra Alluvium
- rk Kalksinter
- + Geneigte, horizontale und senkrechte Schichtenstellung

In topographischer Hinsicht bis zum Jahre 1901 evidentgestellt.



Verlag der k. k. geologischen Reichsanstalt.
Wien, III., Rasmofskygasse 23.

K. und k. militär-geographisches Institut.
Vervielfältigung vorbehalten.

In Commission bei R. Lechner (W. Müller), k. und k. Hofbuchhandlung.
Wien, I., Graben 31.