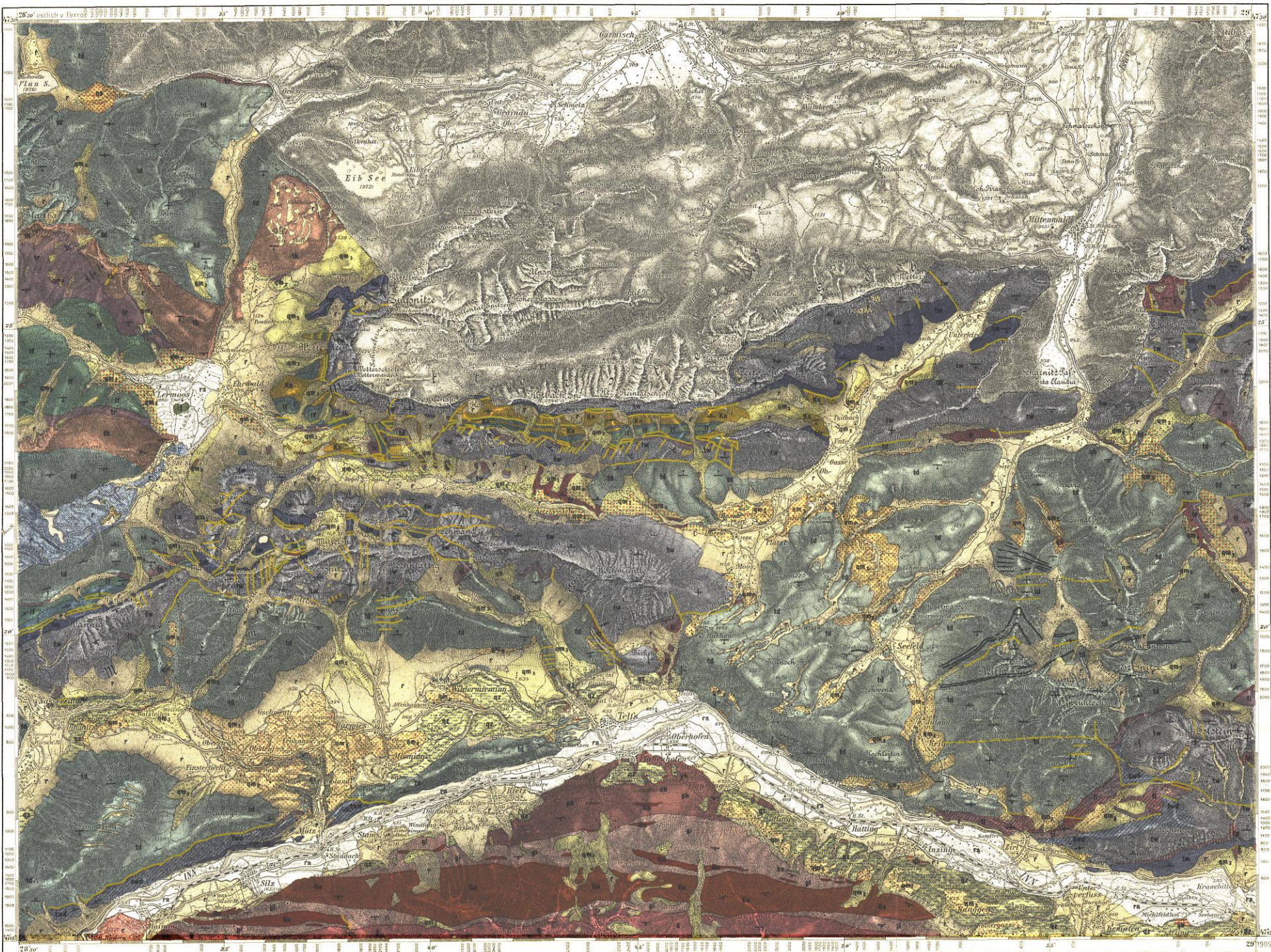


-  Plagioklas-Kristengneis
-  Glimmerschiefer
-  Amphibolit
-  Quarzphyllit
-  Chloritschiefer im Quarzphyllit
-  Kalk und Dolomit im Quarzphyllit
-  Muskovitgneis und Porphyroide
-  Biotitgneis (Augengneis)
-  Granodioritgneis (kleinkristallin)
-  Kalk der Reichenthaler Schichten
-  Dolomite der Reichenthaler Schichten
-  Muschelkalk
-  Partnachschichten
-  Partnachkalke
-  Wettersteinkalk
-  Wettersteindolomit
-  Sandsteine, Mergel, Kalk, Oolithe der Raibler Schichten
-  Dolomite der Raibler Schichten



-  Raibler Schichten
-  Hauptdolomit
-  Einschaltungen von Asphaltschiefern
-  Plattenkalk
-  Kössener Schichten
-  Bunte Liaskalke
-  Liasfleckenmergel
-  Einschaltung von roten Mergeln und Kalken
-  Aptychenkalke, Hornsteinkalke, Baderlansschichten
-  Ehrwaldit
-  Neokomschichten
-  Gehängsbreccie
-  Konglomerat von Nassereith
-  Terrassensedimente reich an zentralalpinen Geröllen
-  Terrassensedimente meist aus lokalem Talchutt
-  Bändertonlager
-  Jüngere Grundmoräne des Innaltglaciers
-  Grundmoräne von Lokaltälchern

In topographischer Hinsicht bis zum Jahre 1911 orientiert.

-  Vermischungszone von lokaler und Inntaler Grundmoräne
-  Ablagerungen der Rückzugsstadien Blockmoränen
-  Bergsturzmassen aus td, aus td und tw
-  Rezente Schluffbildungen, Vegetationsverdeckungen
-  Fluvialuvionen, Lermoserböcken
-  Glaziale Felsfurchenlandschaft
-  Schichtgrenzen, Schichtübergänge, losbackete, veranetzte, Dislokationslinien
-  Schwebende, geneigte, steile, saigere Schichtenstellung

Maßstab 1:75.000

