

# Geologische Spezialkarte der Republik Österreich

neu aufgenommen und herausgegeben von der  
Geologischen Bundesanstalt.

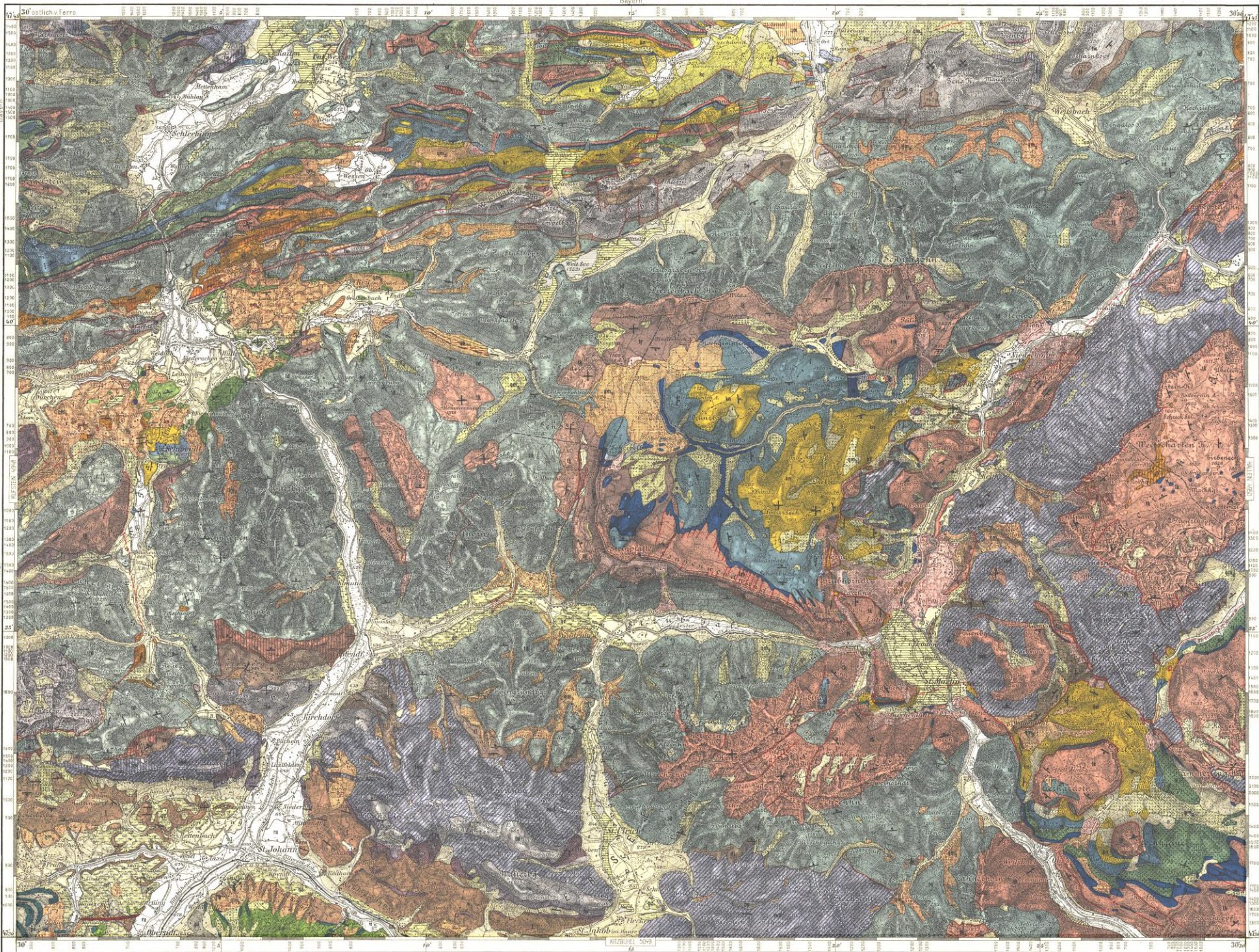
## LOFER und ST. JOHANN

Topographische Spezialkarte Nr. 4949  
ZONE 15 KOL. VII.

Mit Benutzung der älteren Aufnahme von E. v. Mejstrovic (1869) sowie  
der Karten und Aufnahmen von H. Asch, F. Brohl, G. Giltzer, F. Hahn,  
H. Krause, K. Leuchs, L. Nöth, F. Pientner, H. v. Wolf.

Für die Spezialkarte neu aufgenommen von Otto Ampferer  
in den Jahren 1922-1924 und 1926, die Kirchberg Gruppe von Fritz  
Kerner-Mariaus in den Jahren 1922-1923.

Ausgegeben 1927.  
Direktion: W. Hammer.  
Redaktion: H. Vetter.



- Wildehönauer Schiefer (Gruawacken Schiefer).
- Diabas.
- Grünschiefer (bunte Schiefer, Diabasporphyr- und Angitporphyrtschiefer).
- Kupfererz-Gang von Röhrerbichl.
- Buntsandstein, bunte Quarzsandsteine und rote Tonschiefer.
- Werfener Sch., Kalk und Mergel mit Fossilien.
- Rauchwacken, Dolomithbreccien, dunkle Kalk, Myophoren Sch.
- Gutensteinerkalk.
- Ramsadolomit (Wettersteindolomit)
- Muschelkalk.
- Partnach Sch.
- Wettersteinkalk.
- Raibler Sch., Sandsteine, Mergel, Oolith, Muschelbreccien.
- Raibler Sch., Opponitzerkalk-Rauchwacken.
- Raibler Sch., Karnische-norische Hallstätter Kalk.
- Raibler Sch., lichtbunter Dolomit.
- Hauptdolomit.
- Plattenkalk.
- Kössener Sch.
- Kössener Sch., oberhätische Kalk.
- Dachsteinkalk.
- Breccie am Grubhöfndl.
- Bunte Liaskalke.

- Fleckenmergel- und Kalk.
- Quarzitic Kalk, Kieselkalk.
- Dunkle sandige Schiefer-Mergel und Kalk.
- Doggerkalk, bunte Hornsteinkalk, Radiolarie.
- Aptychenkalk, Oberalmer Sch.
- Neokom (Schrambach- und Rossfeld Sch.)
- Zenoman.
- Breccien, Sandstein, Mergel, Koble, Muschelbreccien.
- Zementmergel, bunte Senonmergel.
- Glanecker Sch. der Reiteralm.
- Basalbreccien.
- Nummuliten-Breccien.
- Oberangerberg Sch., bunte Konglomerate, Sandsteine, Mergel.
- Alte Konglomerate.
- Interglazialer Lignit von Apfeldorf.
- Gehängebreccien.
- Ältere Grundmoräne.
- Jüngere Grundmoräne.
- Terrassensedimente.
- Lehmlager.
- Endmoräne bei Bahpolding.
- Anhäufung erratischer Blöcke.
- Moränen der kleineren Lokalglaciers.

In topographischer Hinsicht teilweise berichtigt bis 24. IV. 1923.

Für den Druck bearbeitet und gezeichnet von Otto Ampferer.

Postglaziale Schuttkegel (Vegetationsverdeckungen).

Stausedimente Seeverlandungen.

Junge Schotterterrassen und Flußalluvionen.

Bergsturzmassen aus t<sub>w</sub> und t<sub>u</sub>.

Bergsturzmassen aus t<sub>k</sub> und t<sub>u</sub>.

Bergbauhalden.

Aufgelassene Bergbaue.

Fallzeichen.

Schichtgrenzen, Ausstriche von Bewegungsflächen.

Tiefbohrungen.

Maßstab 1 : 75.000

Verlag der Geologischen Bundesanstalt,  
Wien, III., Raamofskygasse 23.

Kartographisches, früher Militärgeographisches Institut in Wien.  
Vervielfältigung vorbehalten.

Erhältlich bei der Geologischen Bundesanstalt und dem Österr. Bundesverlag  
für Unterricht, Kunst und Wissenschaft (vorm. Schulbuchverlag), Wien,  
I., Schwarzenbergstr. 5.