

Geologische Spezialkarte  
 der im Reichsrate vertretenen Königreiche und Länder der  
**ÖSTERREICHISCH-UNGARISCHEN MONARCHIE**  
 neu aufgenommen und herausgegeben durch die  
 k. k. Geologische Reichsanstalt.

KIRCHDORF.

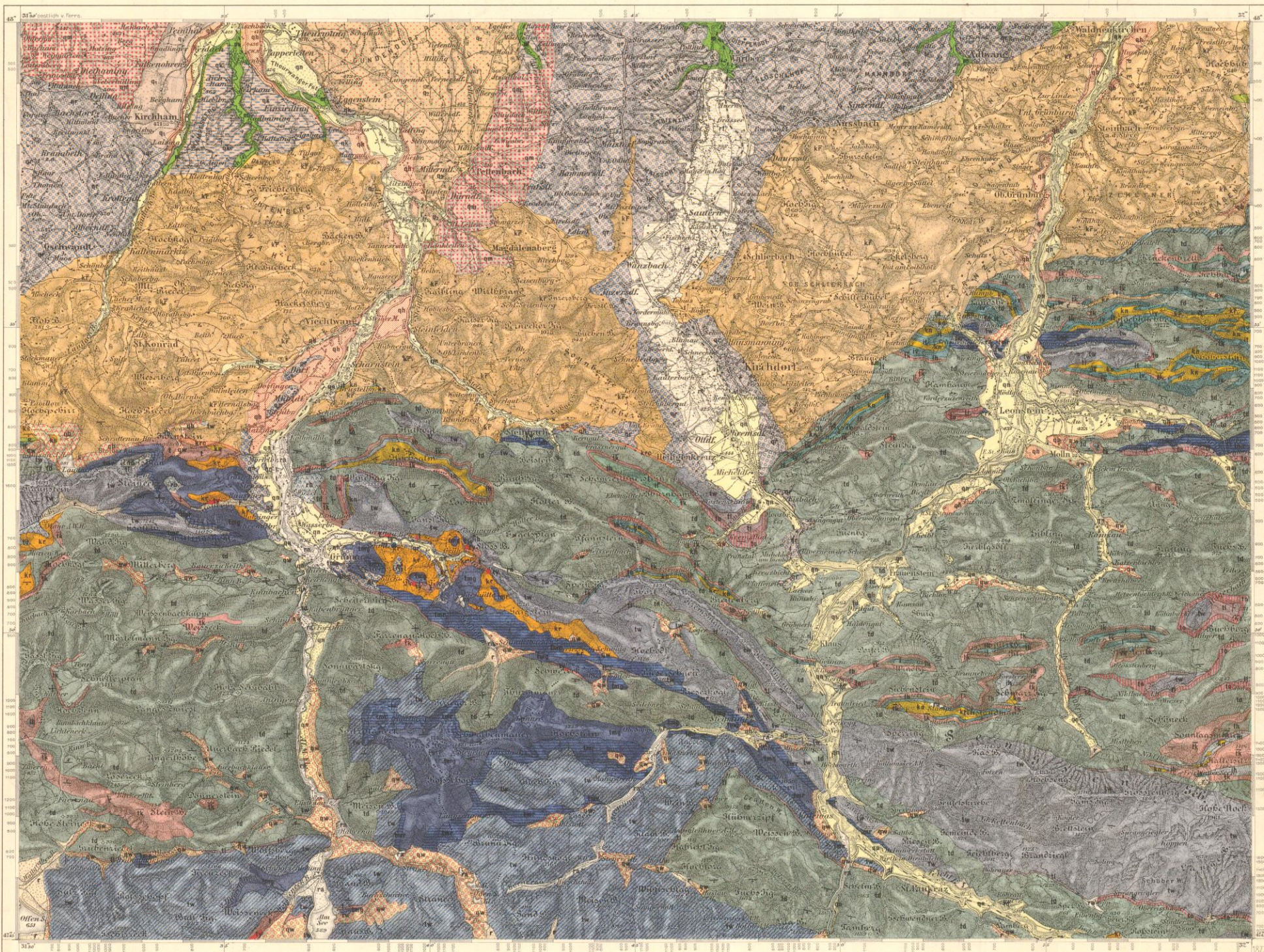
Direktion: E. Tietze.  
 Des geologischen Kartenwerkes  
**SW.-Gruppe Nr. 11.**

Der topographischen Spezialkarte  
**ZONE 14 KOL. X.**

Mit Benützung der älteren Aufnahmearbeiten im Maße 1:144.000 von  
 J. Čížek (1852) und neuerer geologischer Aufnahmen im Maße 1:75.000  
 von E. v. Mojsisovics (1883-1886) und E. Fugger (1903-1904).

Für die Spezialkarte im Maße 1:75.000 neu aufgenommen von G. Geyer  
 (Kalkplan, 1908-1910) und O. Abel (Fisch und Vorland, 1906-1908).

- Trias**
- t Werfener Schichten
  - g Gips und Haselgebirge
  - img Gutensteiner Kalk
  - imf Isifinger Kalk
  - iw Wettersteinkalk und Dolomit
  - ti Lanzer Sandstein
  - to Opponitzer Kalk
  - td Hauptdolomit und Raibwacke
  - ik Rätalk und Mergel
- Lias**
- ih Hieratzkalk
  - if Liasleckenmergel
  - ia Klaukalk
- Jurassischer Hornsteinkalk**
- ih Jurassischer Hornsteinkalk
- Oberer und mittlerer Jura**
- i Oberer Juraalk i. allgem.
  - iv Vilsenkalk
  - it Titthonkalk
- Kreide**
- kn Neokomkalk und Mergel
  - kr Gosauschichten
  - kre Konglomerat der Fischbasis



- Quaternär**
- kr Kreidefisch
  - ks Nierentaler Mergel
  - e Eozän
  - m Schlier
  - ti Altere Deckenschotter
  - ok Weiße Nagelfluh
  - qm Mindelmoräne
  - qt Jüngere Deckenschotter
  - qm Bismoräne
  - qh Hochterrassenschotter
  - qw Würm- und Jungwürm
  - qn Niederterrassenschotter
  - qb Glaciale Bergsturzbreccie
  - rt Moorboden
  - r Schuttkegel
  - ra Bezente Bergstirn
  - ra Alluvium
  - ka Kalktuff
  - fa Fallschichten

In topographischer Hinsicht bis zum Jahre 1912 evidentgestellt.

Maßstab 1:75.000

Verlag der k. k. Geologischen Reichsanstalt,  
 Wien, III., Raasdorfskygasse 23.  
 Ausgegeben 1913.

K. u. k. Militärgeographisches Institut.  
 Vervielfältigung vorbehalten.

In Kommission bei R. Lechner (W. Müller), k. u. k. Hofbuchhandlung,  
 Wien, I., Graben 31.