

DIE SANDE SALZBURGS



SANDlandschaften

Sandkataster Österreich für die Baudenkmalpflege

2019



sandlandschaften
sandkataster österreichs



Katalognummer

S 017

Bundesland / Kurzbezeichnung

Salzburg / Ehrensberger

Adresse

Bundesstraße 26, 5451 Sulzau

UTM

47.521102, 13.163678

Geologische Region

Nördliche Kalkalpen

Sedimenttyp

Alluvium, Schwemmfächer Murenkegel

Sandtyp

Brechsand

Aufbereitung

Gebrochener ungewaschener Natursand, ungesiebt

Farbe

Helles Grau

Körnung / Sieblinie

Grobsand / 0-4 mm

Kornform

Sehr eckig bis eckig mit üw. geringer Kugeligkeit

Petrographie / Kornbestand

Karbonatkörnung (mesozoischer Dolomit) sedimentärer Herkunft

Verwendung

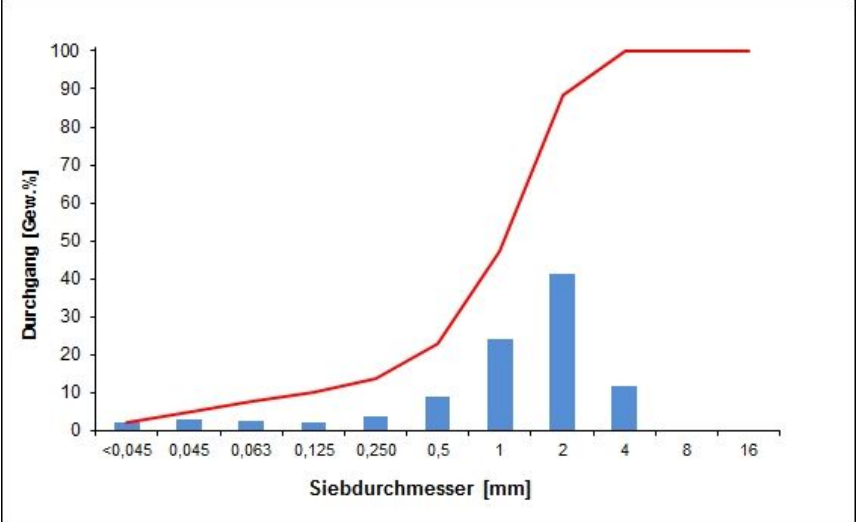
Grobputz- und Mauersand, Steinerfüllungsmörtel

Bezugsquelle

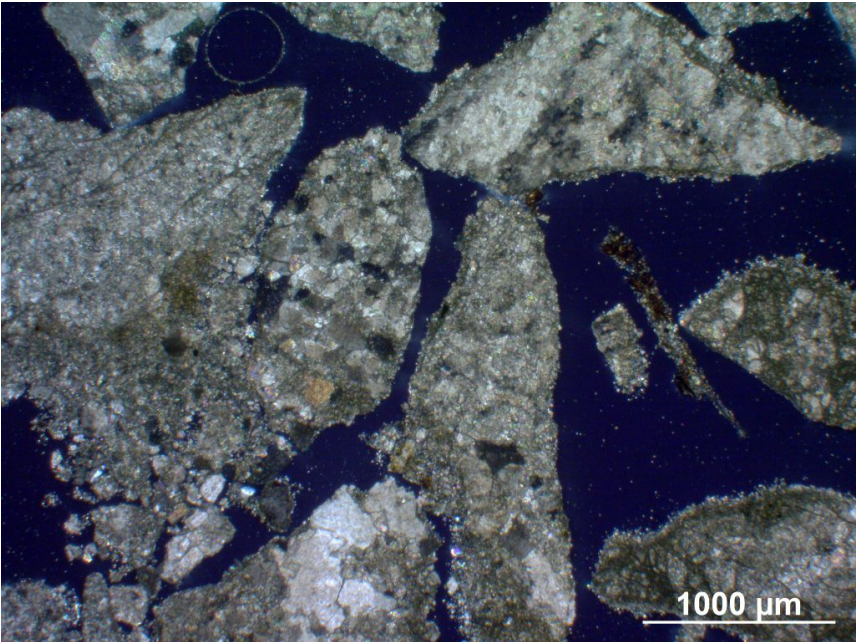
Ehrensberger, Christian Ehrensberger GmbH & Co KG
Bundesstrasse 30, 5451 Tenneck, T: 06468 7701, 0664 8545150
office@ehrensberger-steine.at, www.ehrensberger-steine.at



Sandgrube



Korngrößenverteilung (Sieblinie)



Polarisationsmikroskopie



sandlandschaften
sandkataster österreichs



Katalognummer

S 018

Bundesland / Kurzbezeichnung

Salzburg / Thalgau (Foldernummer 09 / Thalgau)

Adresse

Plainfelder Straße 37-43, 5303 Thalgau

UTM

47.846048, 13.201758

Geologische Region

Nördliche Kalkapen / Flyschzone

Sedimenttyp

Glaziale Sedimente (Moräne und Flussablagerung)

Sandtyp

Natursand

Aufbereitung

Ungewaschen

Farbe

Hellbraun

Körnung / Sieblinie

Feinsand bis Kies / 0-8 mm mit Überkorn bis 30mm

Kornform

Eckig (üw Feinfraktion) bis gut gerundet, hohe bis geringe Kugeligkeit

Petrographie / Kornbestand

Karbonatfraktion (mesozoischer Kalkstein, Radiolareienkalk und Dolomit ca. 1:1) und in der Feinfraktion Silikatfraktion sedimentärer Herkunft (Feuerstein, Radiolarit, Sandstein, Quarz, Polyquarz)

Verwendung

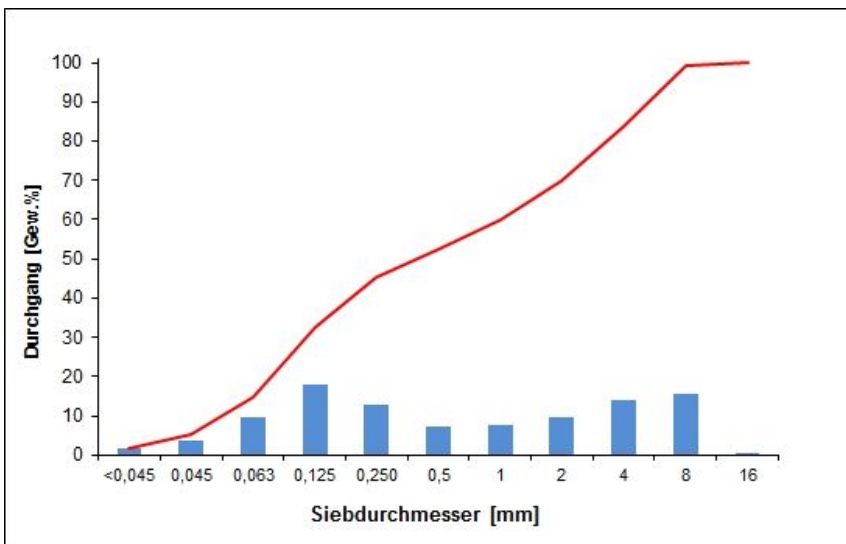
Putz- und Mauersand

Bezugsquelle

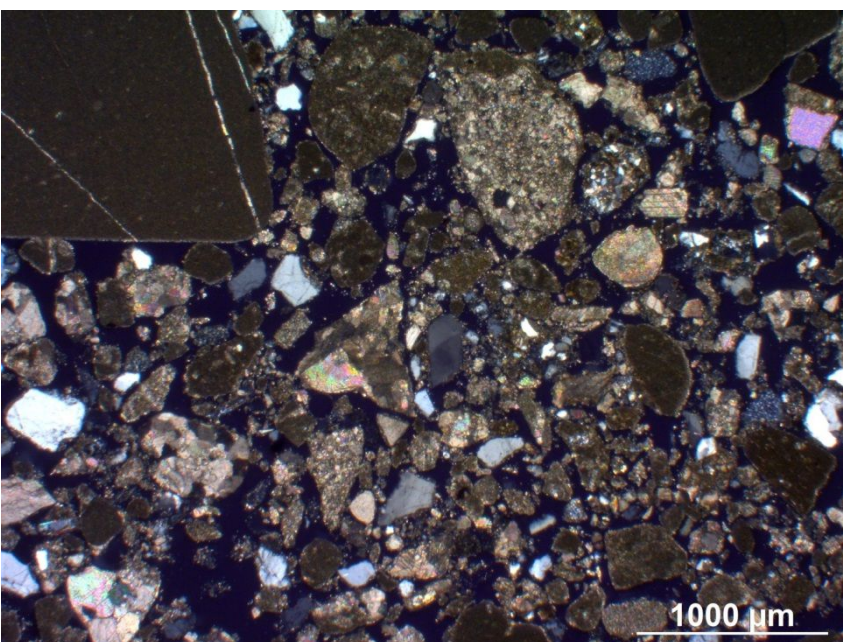
SSKW Salzburger Sand- & Kieswerke GmbH, Straniakstraße 1,
5020 Salzburg/Kasern, T: 0662 45 11 55-0 ssk@ssk.cc,
Herr Hans Hofer: h.hofer@ssk.cc, T: 0676 845115517



Sandgrube



Korngrößenverteilung (Sieblinie)



Polarisationsmikroskopie



sandlandschaften
sandkataster österreichs



Katalognummer

S 019

Bundesland / Kurzbezeichnung

Salzburg Hollersbach / Stöwa (Foldernummer 06 / Hollersbach)

Adresse

Hollersbach 46, 5731 Hollersbach

UTM

47.275339, 12.397029

Geologische Region

Tauernkristallin

Sedimenttyp

Schwemmfächer Murenkegel

Sandtyp

Brechsand

Aufbereitung

Gesiebt, ungewaschen

Farbe

Weiß

Körnung / Sieblinie

Fein- bis Grobsand / 0-4 mm mit erhöhten Feinanteilen

Kornform

Sehr eckig bis eckig mit üw. geringer Kugeligkeit, splittrig

Petrographie / Kornbestand

Karbonatkörnung (Kalzitmarmor mit geringem Quarzanteil) metamorpher Herkunft

Verwendung

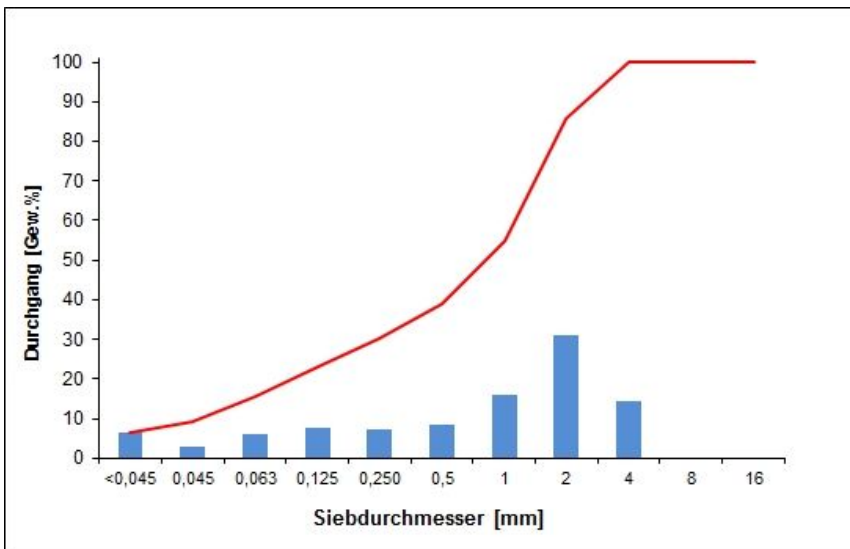
Putz- und Mauersand

Bezugsquelle

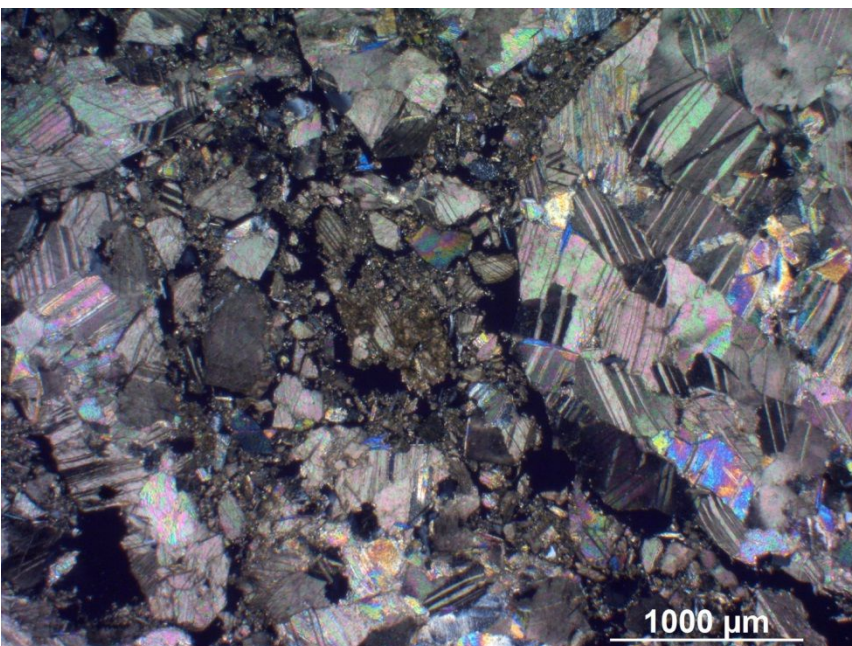
STÖWA, Stöckl & Wallner KG, Gewerbegebiet West, Hollersbach 46
5731 Hollersbach, T: 06562 8566, www.stoeckl-wallner.at



Sandgrube



Korngrößenverteilung
(Sieblinie)



Polarisationsmikroskopie



sandlandschaften
sandkataster österreichs



Katalognummer

S 020

Bundesland / Kurzbezeichnung

Salzburg / Lammersand (Foldernummer 07 / Lammersand)

Adresse

Aus Sandbank am Ufer der Lammer

UTM

47.582975, 13.184884

Geologische Region

Nördliche Kalkalpen

Sedimenttyp

Alluvium Flussablagerung

Sandtyp

Natursand, Flusssand

Aufbereitung

Ungewaschen, ungesiebt

Farbe

Helles Grau

Körnung / Sieblinie

Feinsand bis Feinkies mit geringen Feinanteilen /
0-8 mm mit Überkorn bis 16mm

Kornform

Angerundet bis gerundet mit überwiegend geringer Kugeligkeit

Petrographie / Kornbestand

Karbonatkörnung (mesozoischer Kalkstein, Radiolareienkalk, Dolomit) und
Silikatkörnung sedimentärer Herkunft (Sandstein, Siltstein, Quarz,
Polyquarz)

Verwendung

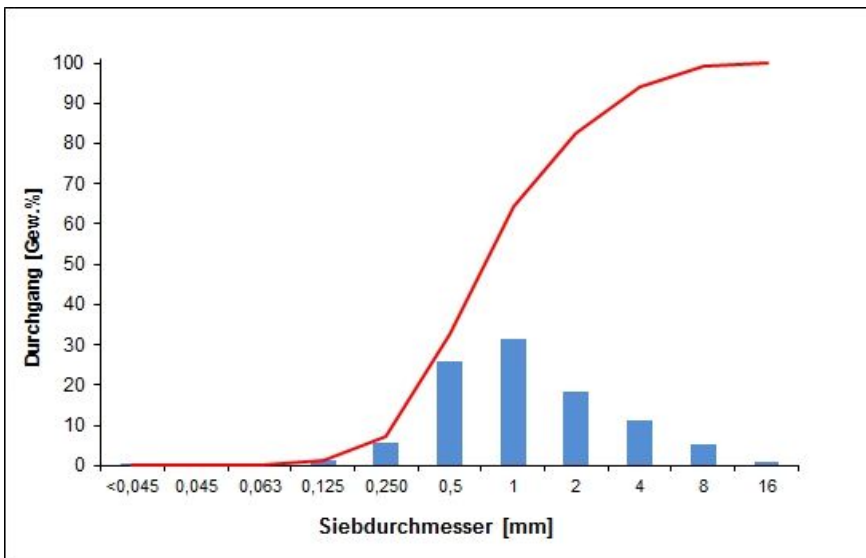
Putz- und Mauersand

Bezugsquelle

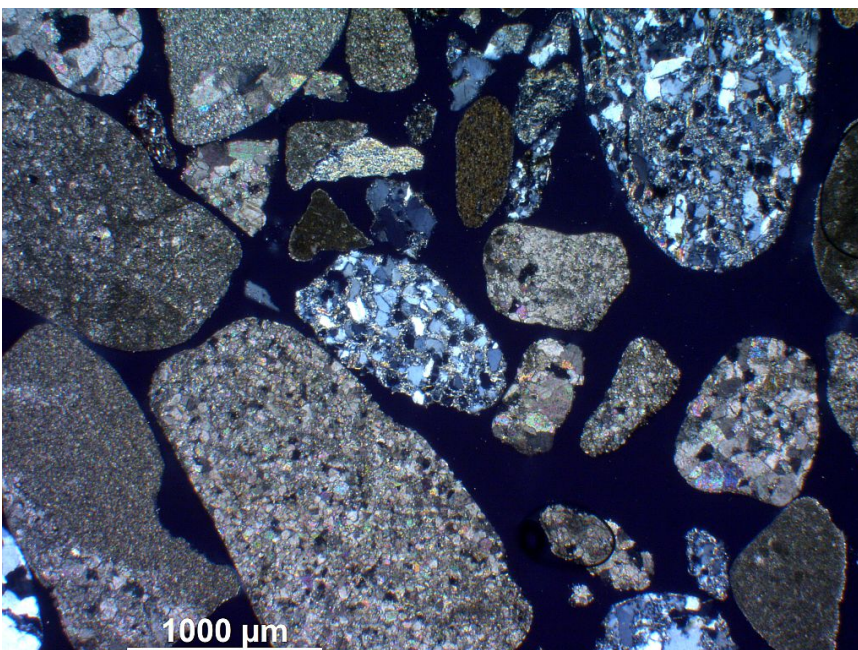
Entnahme aus dem Flussbett nach wasserrechtlicher Genehmigung



Sandbank am Ufer der Lammer



Korngrößenverteilung (Siebline)



Polarisationsmikroskopie



sandlandschaften
sandkataster österreichs



Katalognummer

S 021

Bundesland / Kurzbezeichnung

Salzburg / Salzachsand Pinzgau

Adresse

Sandbarre am Ufer der Salzach nahe Badensee Hollersbach im Pinzgau

UTM

47.278660, 12.410110

Geologische Region

Tauernkristallin / Grauwackenzone

Sedimenttyp

Alluvium-Flussablagerung

Sandtyp

Natursand, Flusssand

Aufbereitung

Ungewaschen, ungesiebt

Farbe

Helles Grau

Körnung / Sieblinie

Feinsand bis Grobsand mit wenig Kiesanteil /
0-8mm mit Überkorn bis 10mm

Kornform

Sehr eckig bis gerundet mit geringer Kugeligkeit in der Grobfraktion
und hoher Kugeligkeit in der Feinfraktion

Petrographie / Kornbestand

Silikatkörnung metamorpher Herkunft (Quarz, Polyquarz, Gneis/Metagranit,
Glimmerschiefer, Granat, hoher Anteil Muskovitglimmer in der Feinfraktion)

Verwendung

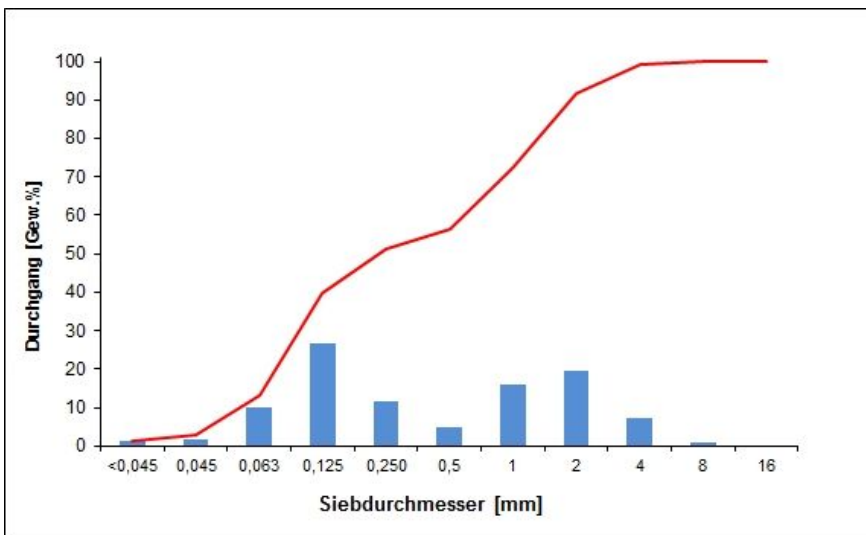
Putz- und Mauersand

Bezugsquelle

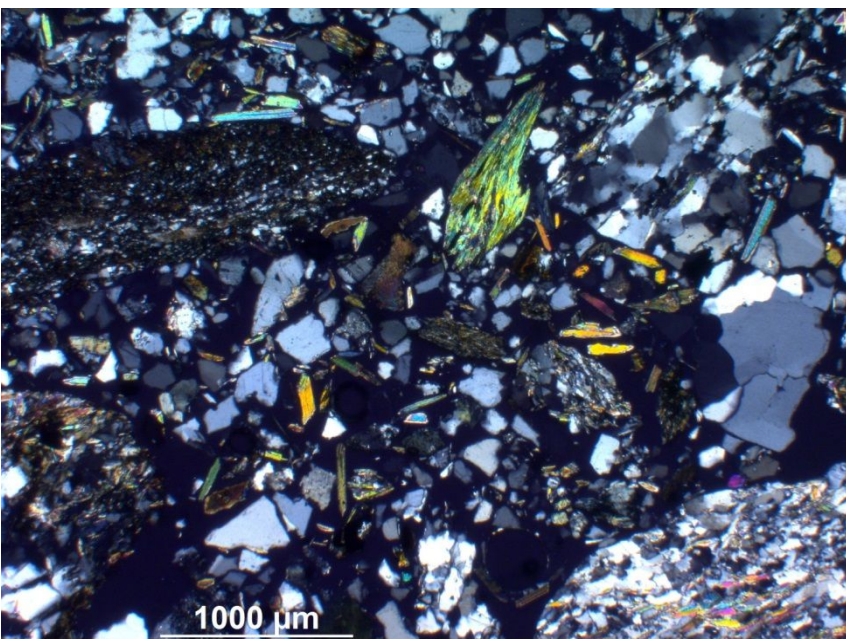
Eigenentnahme in kleinen Mengen nach Wasserrecht möglich



Sandbarre am Ufer der Salzach



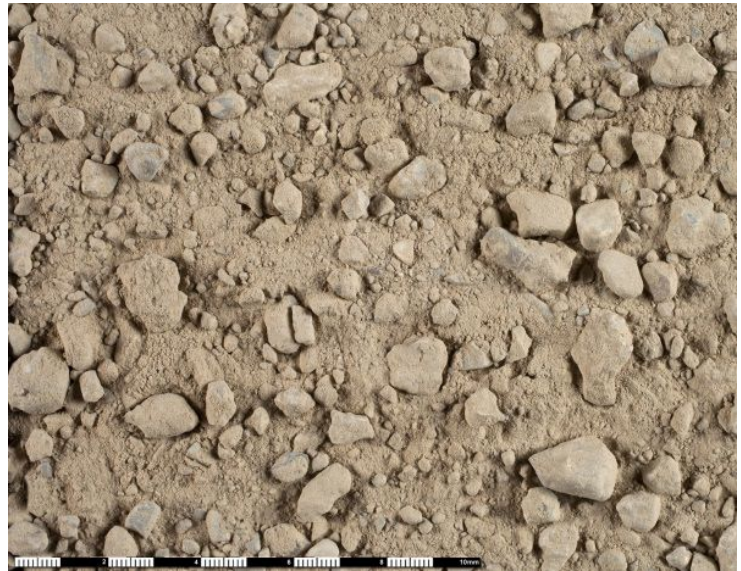
Korngrößenverteilung (Sieblinie)



Polarisationsmikroskopie



sandlandschaften
sandkataster österreichs



Katalognummer

S 022

Bundesland / Kurzbezeichnung

Salzburg / Steiner

Adresse

Thomannweg 143, Torren 5440

UTM

47.595707, 13.150179

Geologische Region

Nördliche Kalkalpen

Sedimenttyp

Pleistozäne Flussablagerung

Sandtyp

Bruchsand aus Gollinger Konglomerat

Aufbereitung

Ungewaschen

Farbe

Gelbbraun

Körnung / Sieblinie

Schluff bis Kies / 0-16 mm mit Überkorn bis 20mm

Kornform

Sehr eckig bis angerundet, in der Grobfraktion auch gut gerundete Körner mit üw. hoher Kugeligkeit, kantiger Brechsand

Petrographie / Kornbestand

Karbonatkörnung (mesozoischer Kalkstein, Radiolareienkalk und Dolomit ca. 1:1) und in der Feinfraktion Silikatörnung (Sandstein, Sandstein, Quarz, Polyquarz, Feldspat und wenig Biotit-Glimmer) sedimentärer und z.T. metamorpher Herkunft

Verwendung

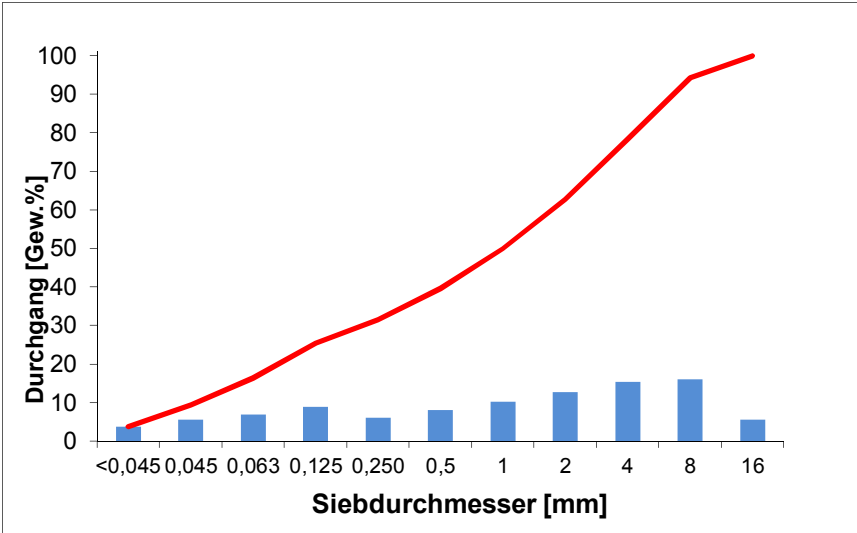
Steinergänzungsmörtel

Bezugsquelle

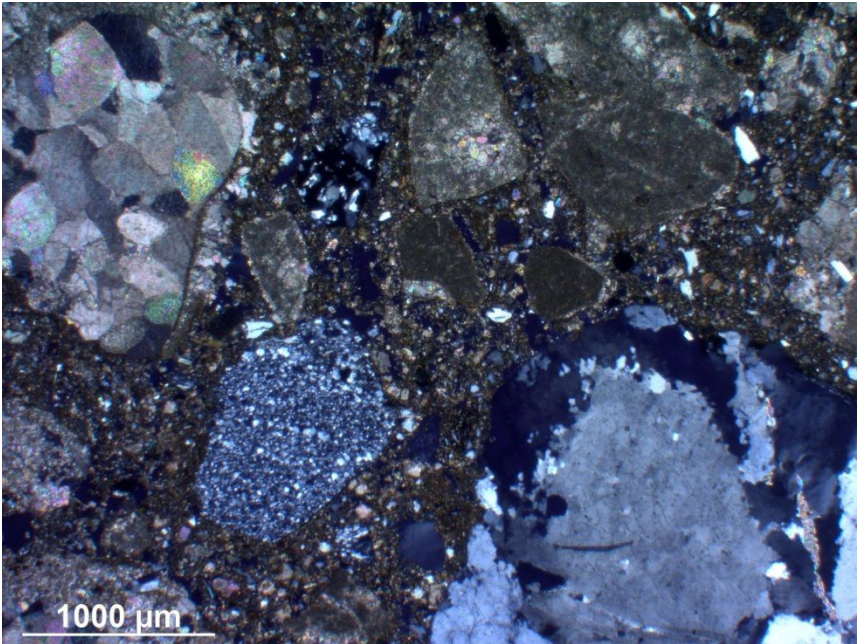
Dr. Hubert Steiner, Konglomerat-Steinbruch, Thomannweg 143,
5440 Golling, T: 06244 4340 0, 0664 3089194,
www.naturstein-konglomerat.com, steiner.hubert.dr@sbg.at



Sandgrube



Korngrößenverteilung (Sieblinie)



Polarisationsmikroskopie



sandlandschaften
sandkataster österreichs



Katalognummer

S 023

Bundesland / Kurzbezeichnung

Salzburg / Stadler

Adresse

Gschwendt 131, 5342 Gschwendt

UTM

47.724523, 13.418125

Geologische Region

Nördliche Kalkalpen

Sedimenttyp

Alluvium, Schwemmfächer Murenkegel

Sandtyp

Natursand, Grubensand

Aufbereitung

Ungewaschen, ungesiebt

Farbe

Grau

Körnung / Sieblinie

Feinsand bis Grobkies / 0-8 mm mit Überkorn bis 32mm

Kornform

Angerundet bis gut gerundet mit üw. hoher Kugeligkeit in der Feinfraktion und geringer Kugeligkeit in der Grobfraktion

Petrographie / Kornbestand

Karbonatkörnung (mesozoischer Kalkstein, Radiolareienkalk und Dolomit), in Spuren Silikatkörnung (Feuerstein, Radiolarit) sedimentärer Herkunft

Verwendung

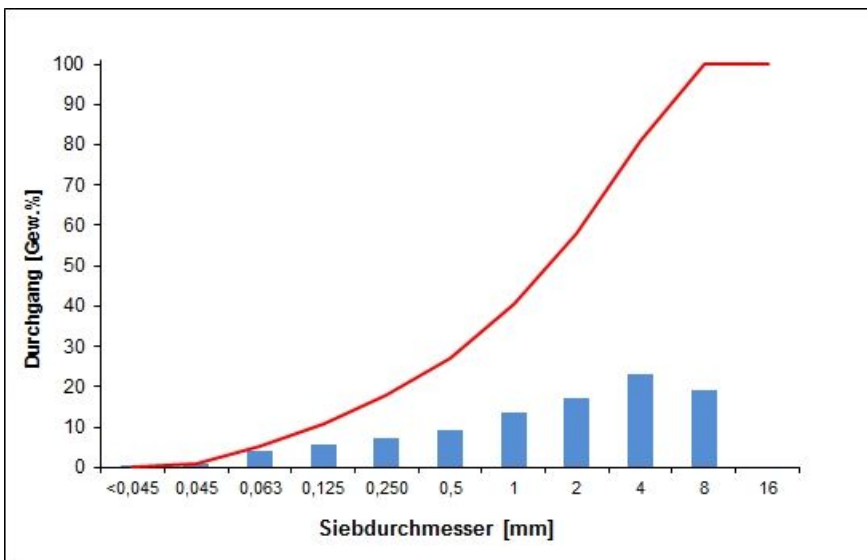
Putz- und Mauersand

Bezugsquelle

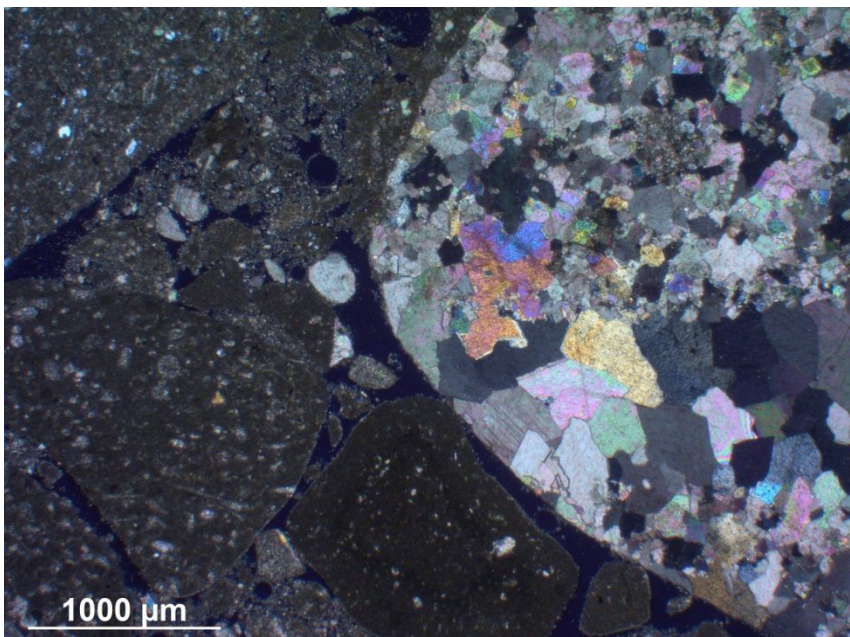
Stadler GmbH & Co KG, Au 87, 5360 St Wolfgang,
T: 06138 2288, 0664 1632820, office@stadler-kies.at



Sandgrube



Korngrößenverteilung
(Sieblinie)



Polarisationsmikroskopie



sandlandschaften
sandkataster österreichs



Katalognummer

S 024

Bundesland / Kurzbezeichnung

Salzburg / Hohlwegen

Adresse

Hohlwegen 2, 5760 Saalfelden

UTM

47.487788, 12.826470

Geologische Region

Nördliche Kalkalpen

Sedimenttyp

Schwemmfächer Murenkegel

Sandtyp

Brechsand

Aufbereitung

Ungewaschen

Farbe

Helles Grau und Gelb

Körnung / Sieblinie

Mittelsand bis Kies mit erhöhten Feinanteilen /
0-16 mm mit Überkorn bis 32mm

Kornform

Sehr eckig bis gerundet mit üw. geringer Kugeligkeit,
rundes Naturkorn teils kantig gebrochen

Petrographie / Kornbestand

Karbonatsand (mesozoischer Kalkstein ca. 20%, Dolomit ca. 80%), in der
Feinfraktion Spuren von Silikatkörnung sedimentärer Herkunft (Quarz)

Verwendung

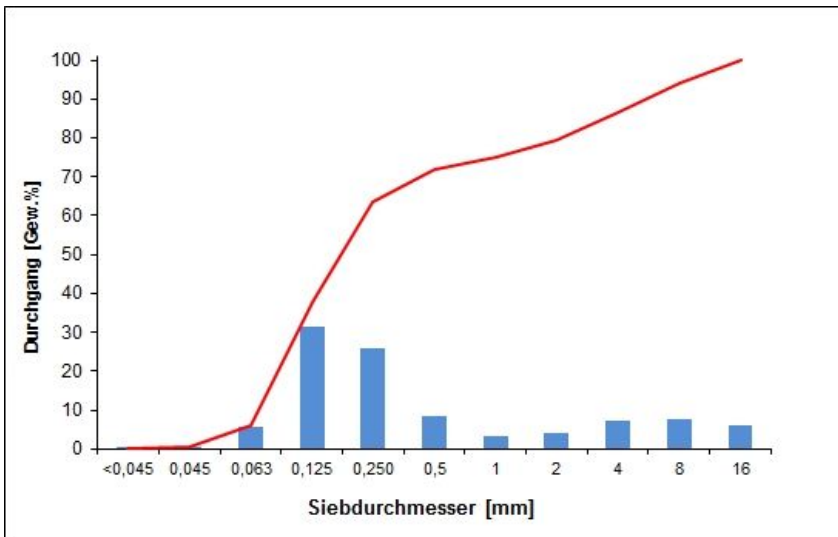
Putz- und Mauersand, Estrichsand

Bezugsquelle

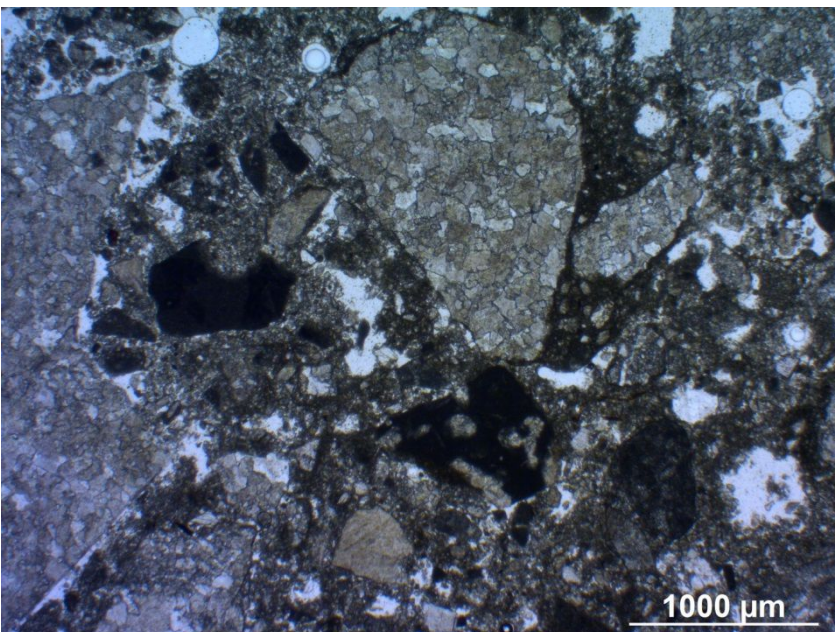
SSKW Salzburger Sand- & Kieswerke GmbH, Straniakstraße 1, 5020
Salzburg/Kasern, T: 0662 45 11 55-0 ssk@ssk.cc, Herr Hans Hofer,
h.hofer@ssk.cc, 0676 845115517



Sandgrube



Korngrößenverteilung (Sieblinie)



Polarisationsmikroskopie



sandlandschaften
sandkataster österreichs



Katalognummer

S 025

Bundesland / Kurzbezeichnung

Salzburg / Lassacher

Adresse

Gerlgasse 144, 5582 St. Michael im Lungau

UTM

47.093328, 13.655628

Geologische Region

Tauernkristallin

Sedimenttyp

Alluvium-Flussablagerung

Sandtyp

Natursand, Flusssand

Aufbereitung

Ungewaschen auf 0/6 mm gesiebt

Farbe

Grau

Körnung / Sieblinie

Fein- bis Grobsand / 0-6 mm

Kornform

Eckig bis gerundet mit üw. geringer Kugeligkeit

Petrographie / Kornbestand

Silikatkörnung (Quarz, Polyquarz, Muskovitglimmer, Feldspat, Gneis Glimmerschiefer, Amphibolschiefer,) und Karbonatkörnung (Marmor) metamorpher Herkunft

Verwendung

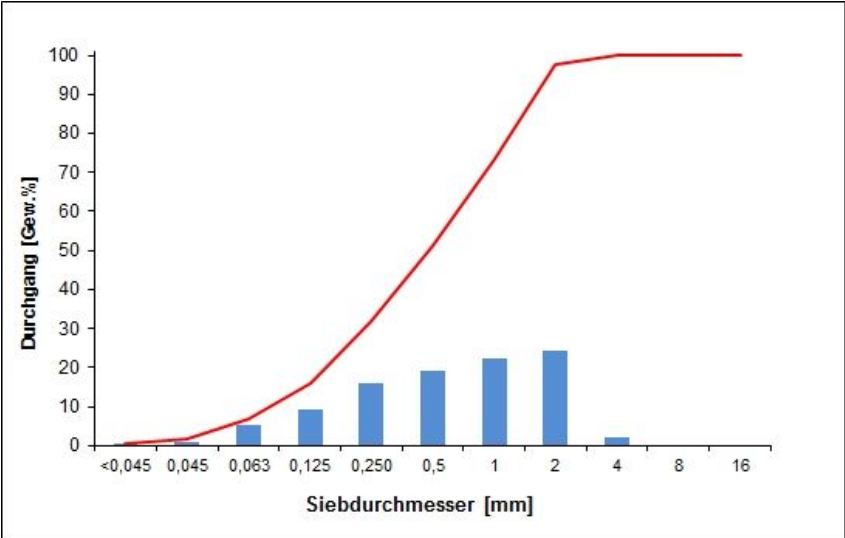
Putz- und Mauersand

Bezugsquelle

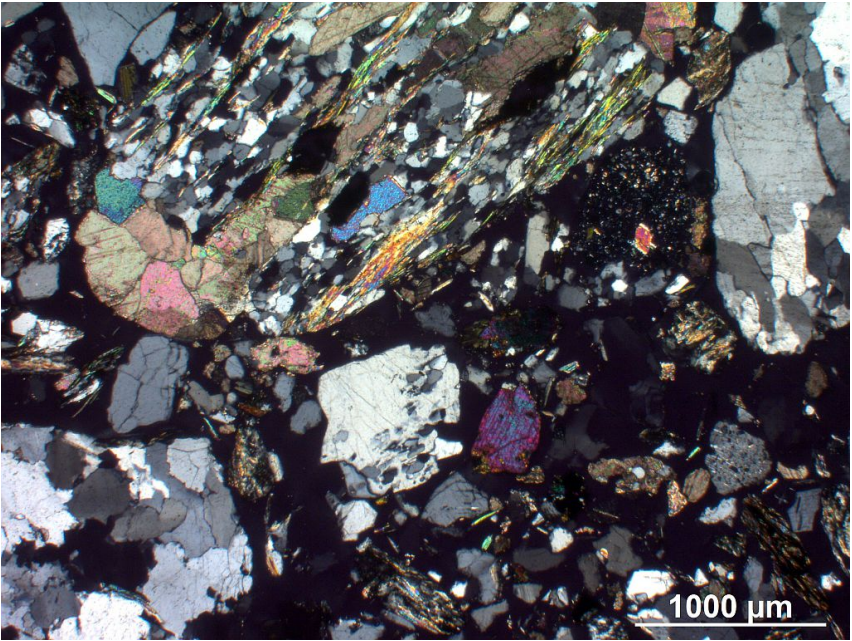
Lungauer Sand- und Kieswerk Lassacher & Co, Gerlgasse 144, 5582 St. Michael im Lungau, kieswerk@lsk.at, T: 06477 8900 sowie Salzburger Sand- & Kieswerke GmbH, Straniakstraße 1, 5020 Salzburg/Kasern, T: 0662 45 11 55-0 ssk@ssk.cc



Sandgrube



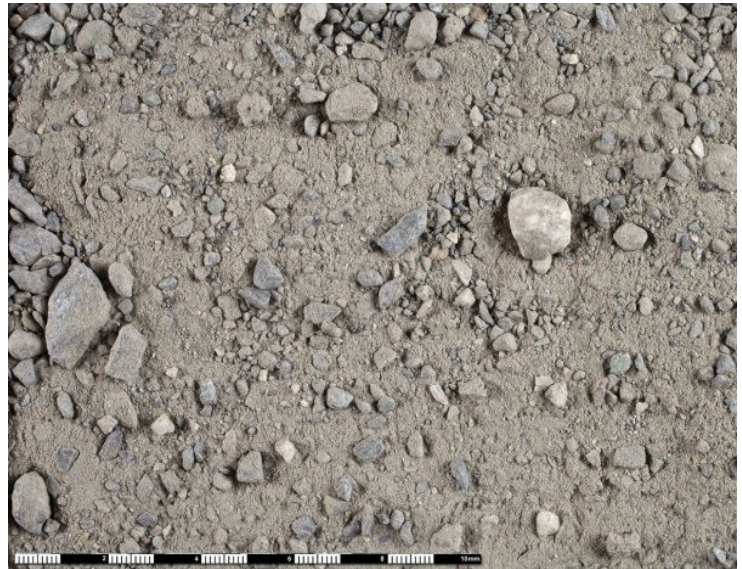
Korngrößenverteilung (Sieblinie)



Polarisationsmikroskopie



sandlandschaften
sandkataster österreichs



Katalognummer

S 026

Bundesland / Kurzbezeichnung

Salzburg / Keil

Adresse

Gerlos Straße, 5741 Neukirchen am Großvenediger

UTM

47.247246, 12.260910

Geologische Region

Grauwackenzone

Sedimenttyp

Alluvium, Schwemmfächer Murenkegel

Sandtyp

Natursand

Aufbereitung

Ungewaschener Natursand, bis <20mm gesiebt

Farbe

Helles Grau

Körnung / Sieblinie

Feinsand bis Kies mit erhöhten Feinanteilen / 0 bis 16 mm
mit Überkorn bis 32 mm

Kornform

Sehr eckig bis eckig mit beginnender Kantrundung und mit üw. geringer
Kugeligkeit, runder Natursand gebrochen

Petrographie / Kornbestand

Silikatkörnung (Quarz, Polyquarz, Muskovitglimmer, Granat,
Gneis/Metagranit, Glimmerschiefer, Sandstein etc.) und Karbonatkörnung
(Marmor) metamorpher und sedimentärer Herkunft

Verwendung

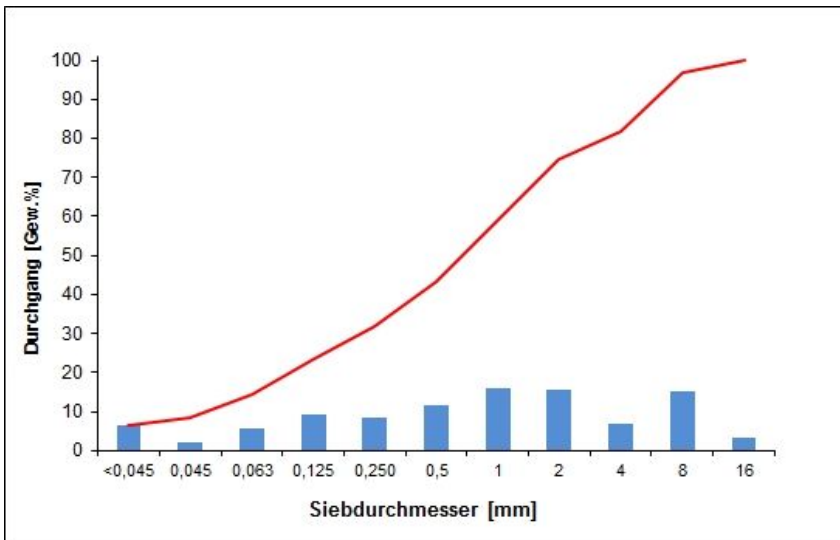
Putz- und Mauersand

Bezugsquelle

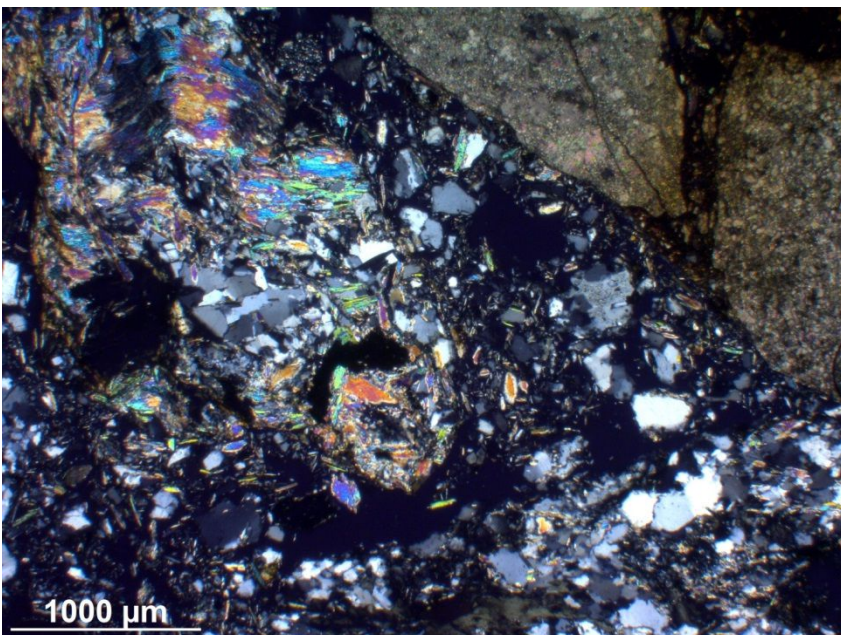
Walter Keil Transporte und Erdbewegungen GmbH & Co.KG, ·
Gewerbering West 6, · 5730 Mittersill, · T: 06562 8368-0 Ansprechpartner:
Christoph Hofer T:0664 5147616 office@keil-erdbau.at, www.keil-erdbau.at



Sandgrube



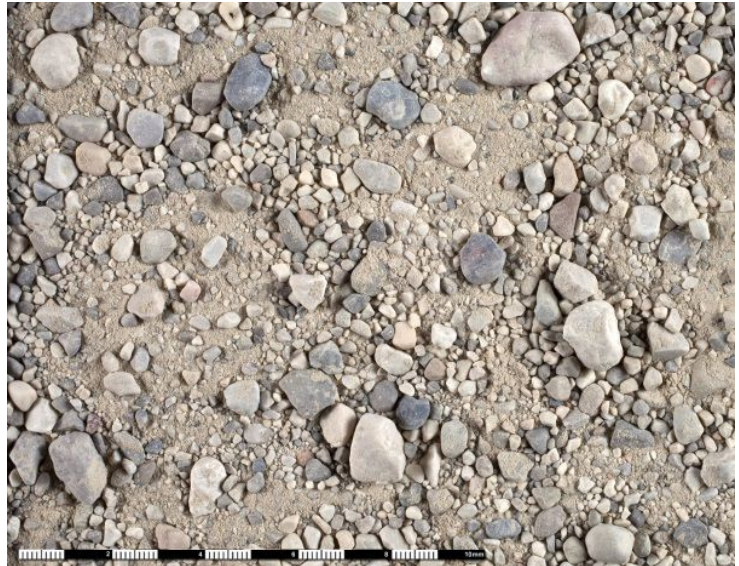
Korngrößenverteilung
(Sieblinie)



Polarisationsmikroskopie



sandlandschaften
sandkataster österreichs



Katalognummer

S 027

Bundesland / Kurzbezeichnung

Salzburg / Eder

Adresse

Buchhöhstraße 531, 5084 Großgmain

UTM

47.744258, 12.934071

Geologische Region

Nördliche Kalkalpen

Sedimenttyp

Glazial-Moräne

Sandtyp

Natursand, Grubensand

Aufbereitung

Ungewaschen, ungesiebt

Farbe

Helles Grau

Körnung / Sieblinie

Feinsand bis Grobkies mit hohem Feinanteil / 0-16mm
mit Überkorn bis 32mm

Kornform

Eckig (üw. Feinfraktion) bis gerundet (üw. Grobfraktion),
üw. hohe Kugeligkeit

Petrographie / Kornbestand

Karbonatkörnung (mesozoischer Dolomit und wenig Kalkstein), in der
Feinfraktion Silikatörnung (Feuerstein, Quarz, Polyquarz) sedimentärer
und z.T. metamorpher Herkunft

Verwendung

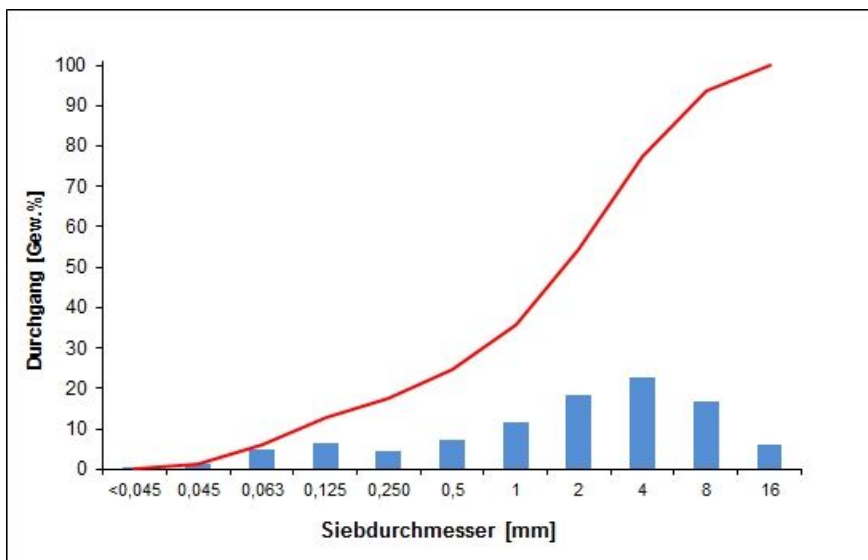
Putz- und Mauersand, Estrichsand

Bezugsquelle

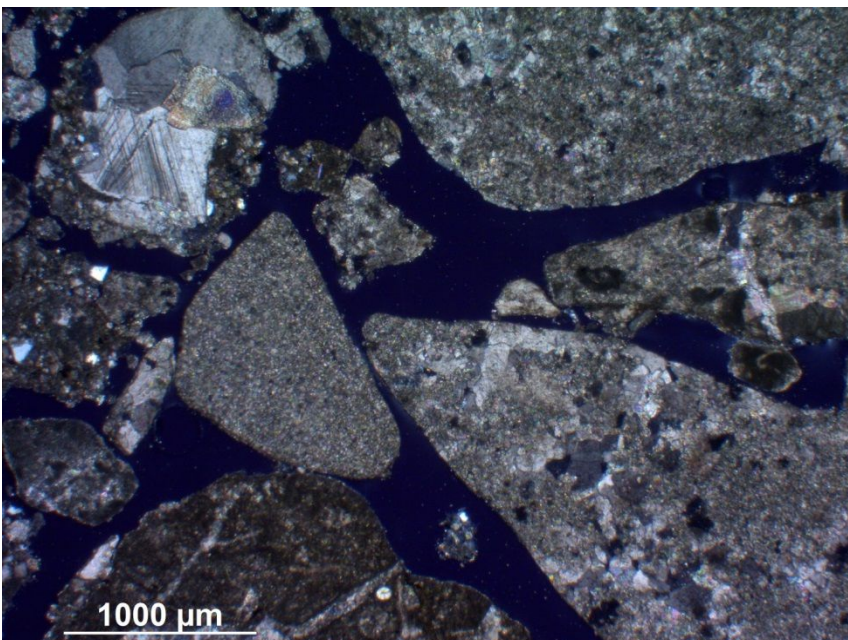
Eder Johann Erdbewegungsgesellschaft m.b.H. & Co KG,
Salzburger Straße 531, 5084 Großgmain, T: 06247 7328, 0664 3072475
office@eder-erdbewegung.at, www.eder-erdbewegung.at



Sandgrube



Korngrößenverteilung
(Siebline)



Polarisationsmikroskopie



sandlandschaften
sandkataster österreichs



S 028

Katalognummer

Bundesland / Kurzbezeichnung

Salzburg / Spitzing

Adresse

Spitzing 59 5585 Voidersdorf

UTM

47.103883, 13.736221

Geologische Region

Ostalpines Kristallin

Sedimenttyp

Pleistozäne Flussablagerung

Sandtyp

Natursand

Aufbereitung

Ungewaschen, ungesiebt

Farbe

Braun

Körnung / Sieblinie

Feinsand bis Kies mit erhöhten Feinanteilen / 0-8 mm
mit Überkorn bis 20 mm

Kornform

Sehr eckig bis angerundet mit üw. geringer Kugeligkeit

Petrographie / Kornbestand

Silikatkörnung metamorpher Herkunft (Quarz, Polyquarz, hoher Anteil von Muskovitglimmer in der Feinfraktion, Granat, Glimmerschiefer, Gneis, Opakminerale)

Verwendung

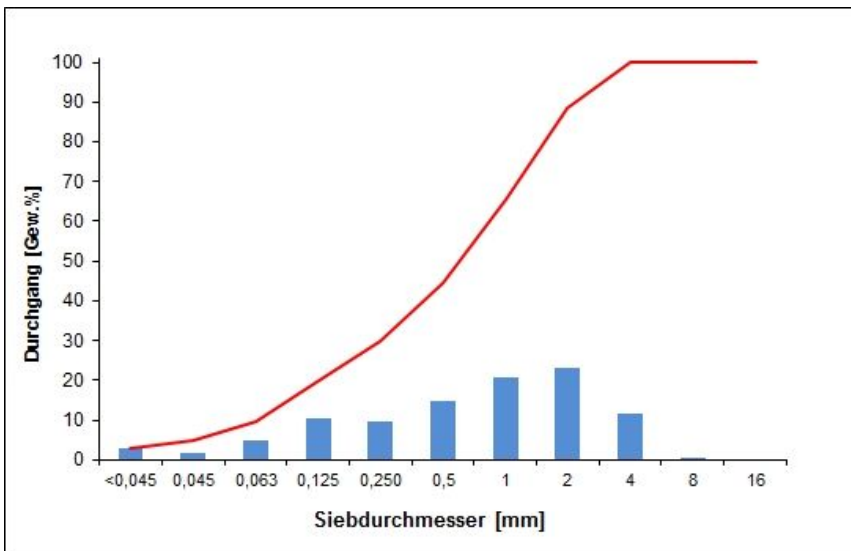
Putz- und Mauersand

Bezugsquelle

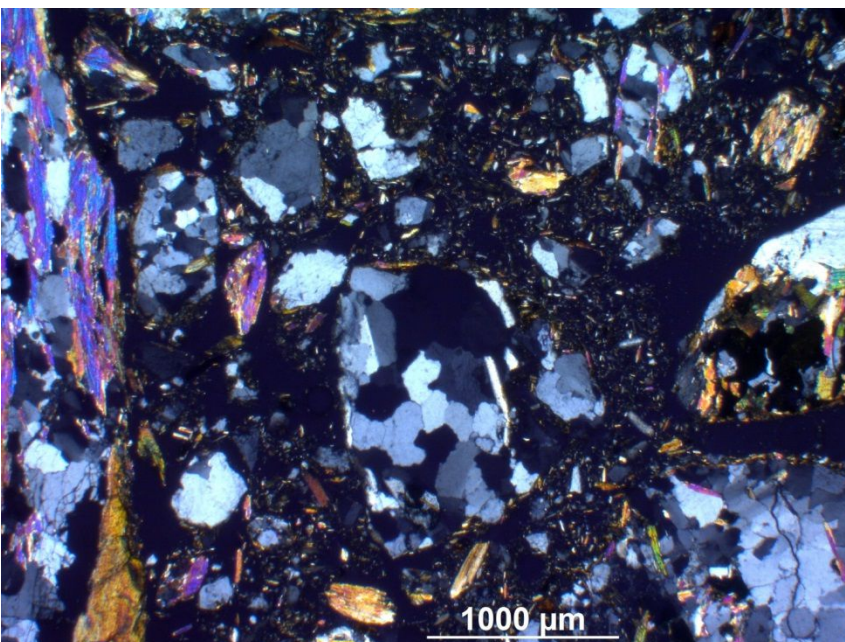
BSV- Lungauer Bauschuttverwertung GmbH, Stranach 32, 5585 Unternberg
T: 06474 7089, Grube: 0664 3454543, www.bsv-lungau.at



Sandgrube



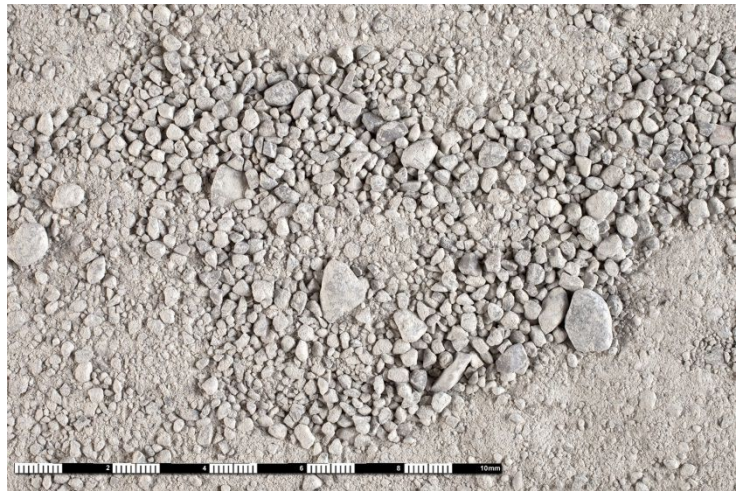
Korngrößenverteilung
(Sieblinie)



Polarisationsmikroskopie



sandlandschaften
sandkataster österreichs



Katalognummer

S 064

Bundesland / Kurzbezeichnung

Salzburg / Leogang

Adresse

Grießen 46, 45771 Leogang

UTM

47.453166, 12.678912

Geologische Region

Nördliche Kalkalpen

Sedimenttyp

Alluvium, Schwemmfächer Murenkegel

Sandtyp

Natursand

Aufbereitung

Ungewaschen

Farbe

Hellbeige

Körnung / Sieblinie

Schluff bis Kies / 0-8 mm mit Überkorn bis 16 mm

Kornform

Sehr eckig mäßig gut gerundet mit üw. mäßiger Kugeligkeit

Petrographie / Kornbestand

Dolomit mit geringem Anteil an Kalkstein

Verwendung

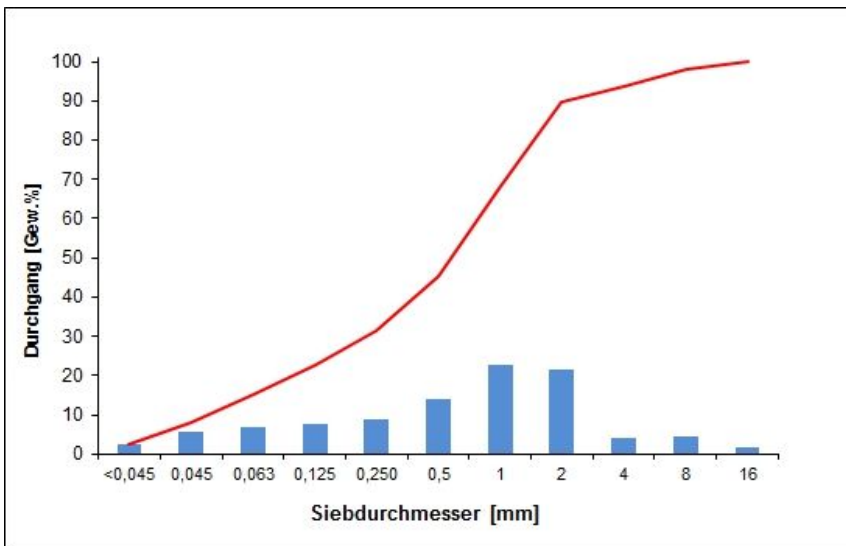
Putz- und Mauersand, Estrichsand

Bezugsquelle

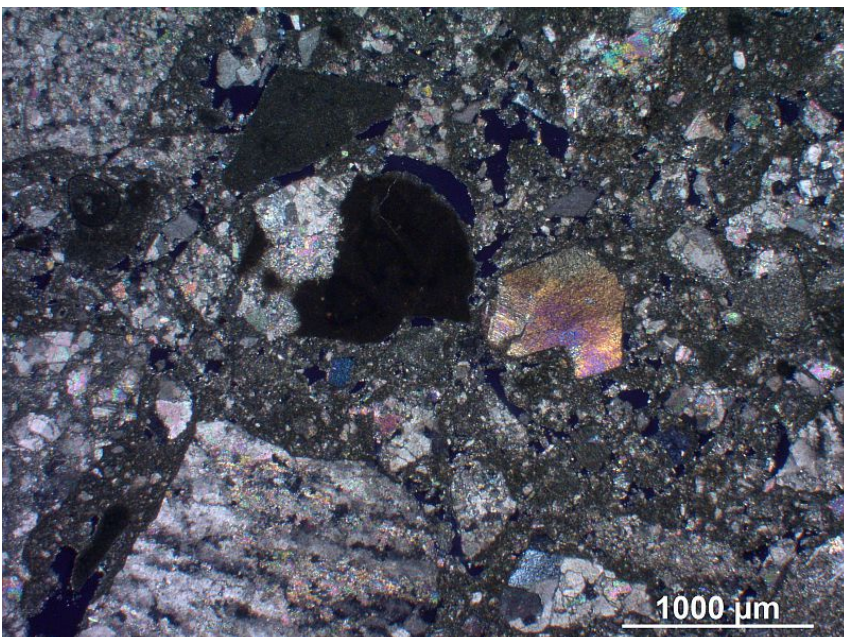
Rohrdorfer Baustoffe Austria GmbH,
Lagerstraße 1-5, 2103 Langenzersdorf,
T : 050543 1100 T : Werk : 06583 7289 email,
kommunikation@rohrdorfer.at



Sandgrube



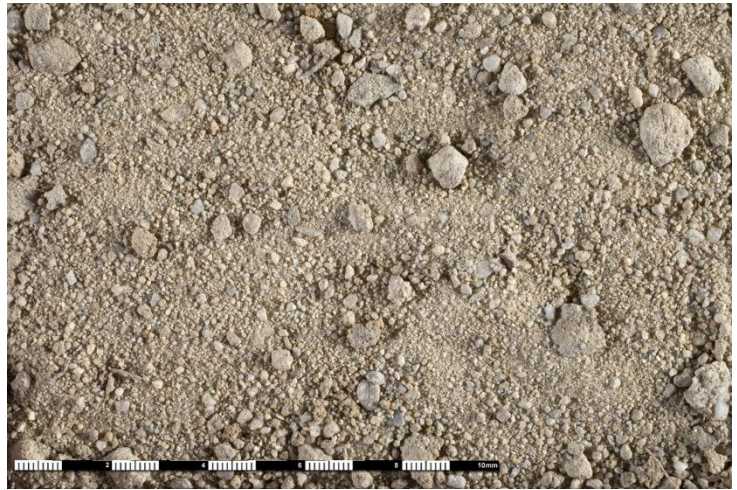
Korngrößenverteilung
(Sieblinie)



Polarisationsmikroskopie



sandlandschaften
sandkataster österreichs



Katalognummer

S 104

Bundesland / Kurzbezeichnung

Salzburg / St. Pankraz

Adresse

Bei Burg Haunsperg, 5151 Schlößl 3

UTM

47.931481, 12.992379

Geologische Region

Molassezone

Sedimenttyp

Mariner Sand

Sandtyp

Natursand

Aufbereitung

Ungewaschen, ungesiebt

Farbe

Hellgelb

Körnung / Sieblinie

Schluff bis Grobsand / 0-2 mm mit Überkorn bis 12 mm

Kornform

Sehr eckig (Feinfraktion) bis gut gerundet (Grobfraktion) mit üw. hoher Kugeligkeit

Petrographie / Kornbestand

Silikatkörnung üw. magmatisch-metamorpher (Quarz, Polyquarz, Feldspat, Glimmer, Quarzit, etc.) und sedimentärer (Sandstein) Herkunft

Verwendung

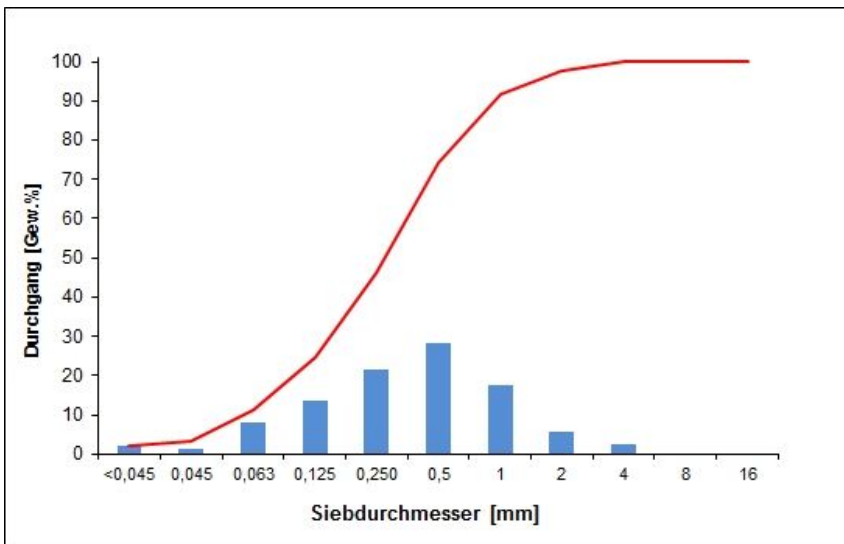
Putz- und Mauersand

Bezugsquelle

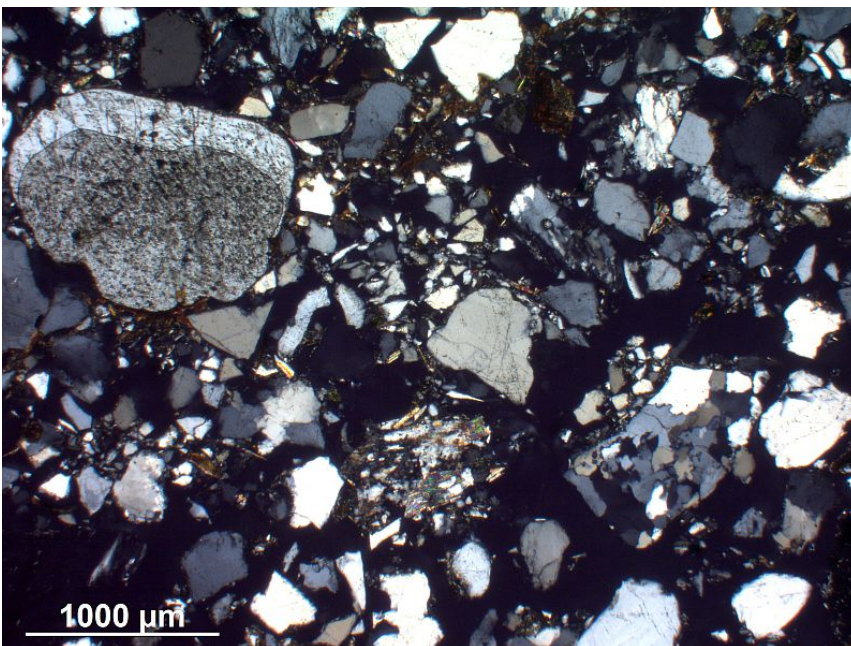
Entnahme aus der Sandgrube nach Genehmigung



Sandgrube



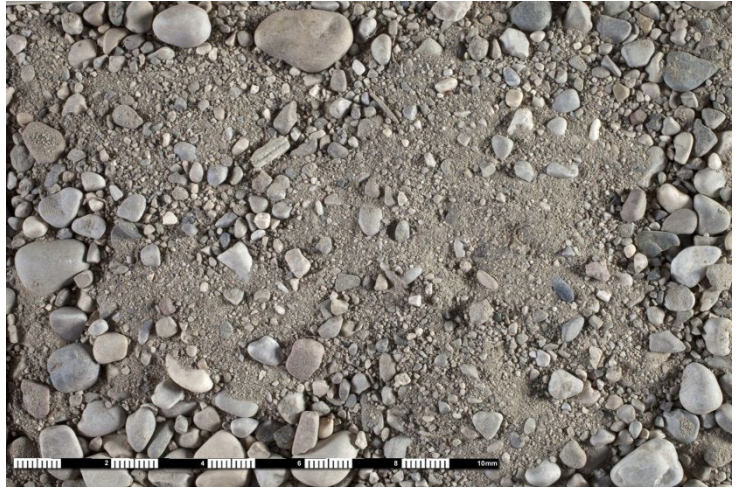
Korngrößenverteilung
(Sieblinie)



Polarisationsmikroskopie



sandlandschaften
sandkataster österreichs



Katalognummer

S 105

Bundesland / Kurzbezeichnung

Salzburg / Salzach (Foldernummer 08 / Salzachsand)

Adresse

Rechte Saalachzeile 58-60, 5020 Salzburg

UTM

47.850115, 13.005457

Geologische Region

Salzburger Becken (Zentralalpen, Nördliche Kalkalpen, Molassezone)

Sedimenttyp

Alluvium, rezente Flussablagerung

Sandtyp

Natursand, Flusssand

Aufbereitung

Ungewaschen, ungesiebt

Farbe

Hellbeige

Körnung / Sieblinie

Feinsand bis Mittelkies / 0-8 mm mit Überkorn > 16 mm

Kornform

Eckig bis gut gerundet mit üw. hoher Kugeligkeit

Petrographie / Kornbestand

Karbonatkörnung (Dolomit, Kalkstein, Marmor/Silikatmarmor) und Silikatörnung metamorph-magmatischer (Quarz, Feldspat, Glimmer, Polyquarz, Phyllit, Gneis, Granit) und sedimentärer (Sandstein, Siltstein, Chert) Herkunft

Verwendung

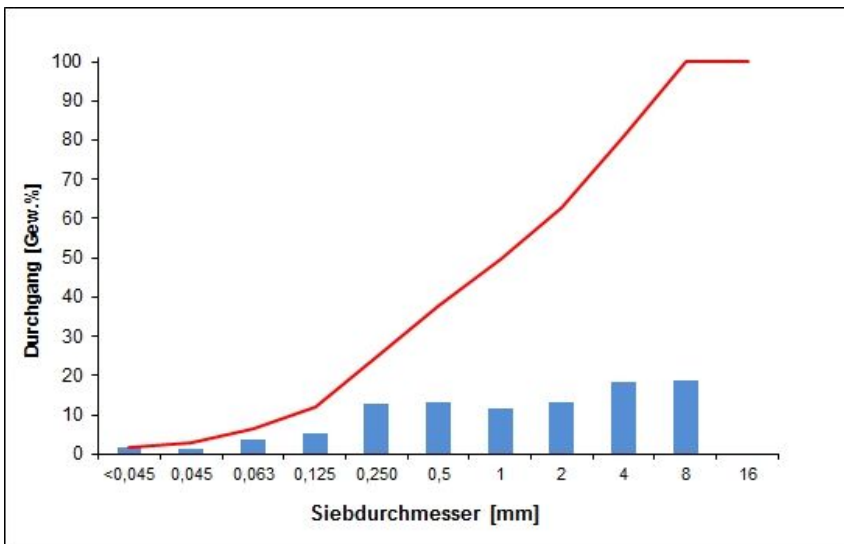
Putz- und Mauersand

Bezugsquelle

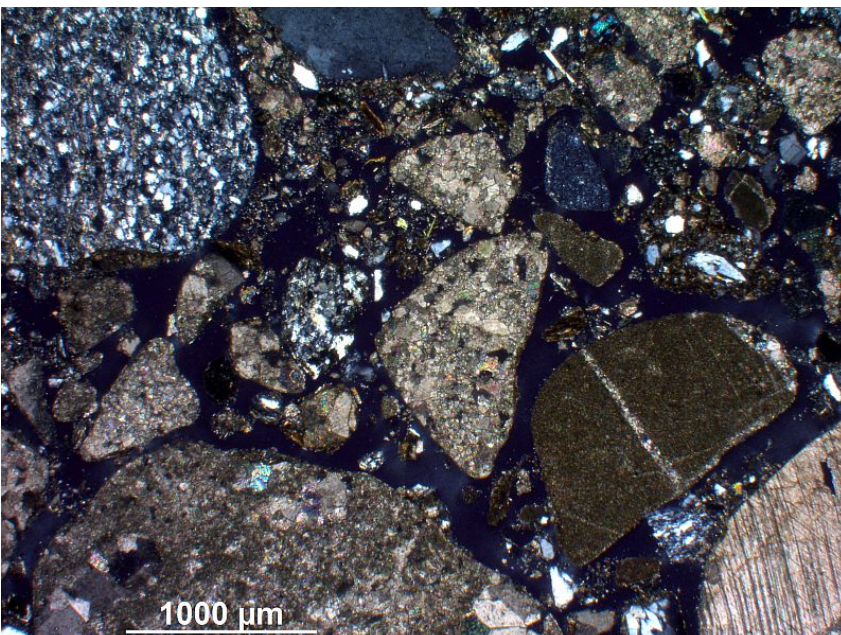
Entnahme aus dem Flussbett nach wasserrechtlicher Genehmigung



Sandgrube



Korngrößenverteilung
(Sieblinie)



Polarisationsmikroskopie