

Wien am 30^{ten} Nov 1846.

Herrn Professor Schmid!

Sie sind nun in dem mit. Geograph.
Institut in der definitiven Arbeit,
aufgabe der geographischen Karte
der Umgebungen Wien's zu
arbeiten. Die Kosten werden
für 300 Exemplare zu 800 fl. betragen,
zum Ende die Aufzahlungung $\frac{1}{2}$
Jahre voran.

Bei dieser Gelegenheit er-
laube ich mir G. General
Skribanek in Auftrag eines der
besten der Umgebungen von Na-
gysbánya, das ebenfalls von einem
Kupferstein gemacht werden, die
Münzen von General Korda zu zeigen,
nummern Gegenstände sind bei



Geologische Bundesanstalt
Geological Survey of Austria

DF 81 oct 20

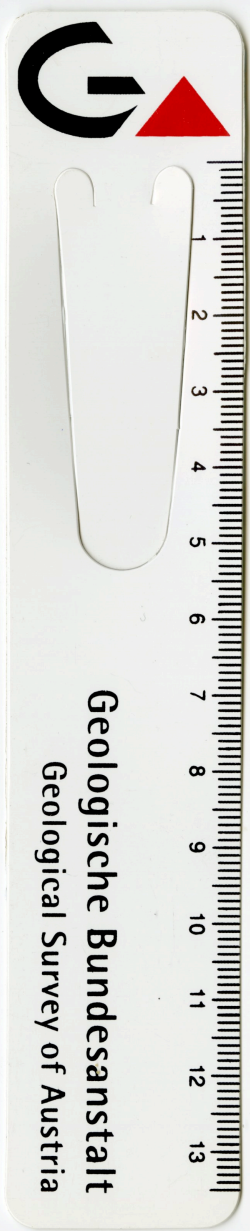
Munkats, Kupfer Kupfer. Zu zeigen
 In mir oben eine Karte, welche die
 für alle die größte von der Mauer,
 eine, jede sein wichtigste, gilt,
 die Karte der meisten Detail
 dieser Gegend zeigt. Diese Karte
 ist in einzelnen großen Blättern
 im Maßstabe von beliebig $\frac{1}{2}$ Zoll
 = 1 Meile. den betreffenden
 Theil enthält der VI^{te} Theil
 der Karte von Schedius in
 der Karte von Lauen Diner, er soll
 sehr genau sein, und zuwei-
 len zu wissenschaftlichen Zwecken
 nicht einzelne Blätter ablassen.
 Ich habe Sie gefragt ob Sie
 auch um die Befunde der
 von Langwals u. Geringen,
 und ob es Zeit hätte mit
 ihm zu sprechen.

Die Karte enthält mir, dass
 die von Langwals populärste von
 General in der Mit. Geogr. An-
 stalt verwendet wurde, um über
 die geognostische Karte der
 Provinz selbst seine Nachweise
 nicht zu vergessen. Die
 General ist (wie die Karte)
 größtenteils von 10 bis $\frac{1}{2}$ 1 Ufer der
 Welt zu zeigen.

Haben diese manuskripten
 können die Güte dieser von
 Lauen Langwals mit dem
 Nutzen meines Hofes
 bedient mitzutheilen.

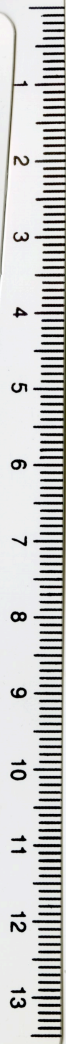
Mit Achtung
 Dein

angenehm
 Prof. Egidius





Geologische Bundesanstalt
Geological Survey of Austria



[Faint, illegible handwriting in the background]

Fr Hochwohlgeboren
dem Herrn Baron
Frantz Ritter v. Hauer
Adjunkten d. ob. Montan.
Museums
Wien
2. Abd.
Erzherzogliche

[Embossed seal in the top right corner]

[Green and gold stamp in the bottom right corner]