

Von der geol. Monographische Gesellschaft 1.2.3. 5.6. 10

89

Die Verbreitung  
der Hornblende und des Hornblende-schiefers  
in Siebenbürgen.

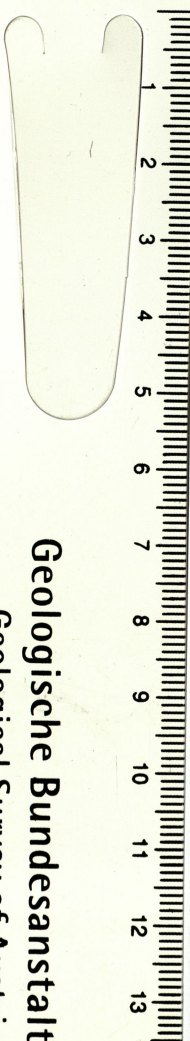
A. Im Cerna-Gebirge

a. In dem südlichen Ausläufer des Cerna  
Bach-Gebirges bei Gura-Jerului und  
Făcășerului (Kauer & Kuch's Geol. D. 207)

b. Im östlichen Ausläufer desselben Gebirges gegen  
Hraha-Galea und Toplita (s. unten) Verbindung mit  
mizalun und Hraha-Blurg. (s. unten) Hauptstamm  
Nordöstlich von bei Coerisor Hraha-Blurg  
und Coerisor.

B. Im Hätzegey-Gebirge, im Thale  
von Malomir gegen die Rätzer und  
in der Valca Valeriașca (nicht Valca rapa für  
die Valca Sibiu-Valeriașca gibt) in Fragments  
übergeordnet.

C. Im Carinul-Gebirge, von der Spitze  
nordöstlich Gebirgspitze Carinul westlich  
kommen in südöstlichen Richtung über  
die Spitze Hărtăria hinaus. Bei der Spitze  
beide Hraha-~~gebirge~~ Hauptstamm, folgen  
wie früher von Gura, dann nach der südlichen  
von Hărtăria gegen den Norden Munda oder  
Munda-Gebirge (H. Geol. D. 235) auf Baumg. ganz  
nichtig) und namentlich auf der nordöstlichen Seite  
gegenüber Ausläufer Koafata bei Răpăș  
Hărtăria von der Romben geblüht das östliche  
Fragment in großer Masse, das bis in Tereța  
Thal (S.O. von Petroș) sich hinzieht gegen die  
dieses Hauptstammes Hraha, von wo aus ein  
ausgezeichnete bei der Aufwindung Tereța nach  
mit großer Block davon.



Geologische Bundesanstalt  
Geological Survey of Austria

D. Sebescher Gebirge.

Am Rande von dem Gipfel Peșaca, die  
Stafia und unvollständig auf Godiã (West  
des Generalstabkarte)

E. Mühlbacher Gebirge (bis hinauf zum  
Zibuberge zurück)

- a. Ostlich von Săsciori, zwischen dem Oștii. des
- b. Stridas südlich zwischen Săsciori und Dobro  
(Westlich davon auf dem Berg Pălăniei/Pălănie  
oder Pălănie (Pălănie) Bergkette. (Süd)
- c. Mount Măgura in südlicher Richtung  
südlich von Berg Dobrokaș, zwischen  
Dobruia, dem Pojana und Nord südlich  
südlich von Groß Gold und ist in die  
Küste von Săclăje (mit spärlicher Moräne  
wird als Begleiter des kristallinen Gesteins)

F. Zibub-Gebirge.

- a. Westlich von Găsciori (mit dem Gebirge)
- b. An der Gebirgsspitze Crendel
- c. Westlich von Stridas mit spärlicher  
Moräne von Ost, der sich in westlicher  
Richtung von der Gofra nach Weisfeldberg, dem  
nach Caad nach von der Ost hinfragt.
- d. Westlich davon von nördlichen Pălănie  
bei Weisfeldberg (dem Zusammen zwischen Rău  
und Noru des Generalstabkarte) durch den Gebirge  
berg südlich von der Pălănie-Pălănie Good  
und über den Zădăreștii bis in die  
Küste von Săclăje. (Mit der Rău  
Bergkette und oberhalb in Hala Santa Anke (mit  
Căntăna von Ost hinfragt) sowie bei Săclăje  
Smaragd. - H. Germită bei Pătră albă.

Ostlich von dem Gebirge...  
westlich von dem Gebirge...

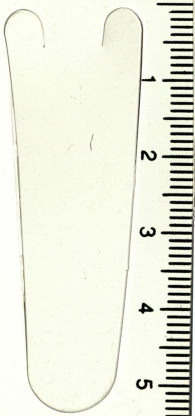
G. Zagarascher Gebirge.

- a. Von der Gebirgsspitze Olău in der Ostwärts  
(f. Generalstabkarte), östlich von Săsciori nach  
auf dem Längen des Gebirges fort über  
die Gebirgsspitze Șara, Negoi, Butyau  
(rectius Vănetăra) bis über Turfa Ouză  
hinweg und nach der spärlichen Abläufe  
nord- und westl.
- b. Westlich davon vom Gebirge Șara (mit  
Pika) Grohottadului in nordöstlicher Richtung  
bis in die Valea Pălăniei (mit spärlicher  
von in unvollständigen Moränen von  
dem kristallinen Gestein. Bergkette. Talk  
ist übrigens noch mehr (fasten südöstlich von  
Săsciori südlich von Săsciori (mit Săsciori),  
dem die mittlere Gebirge fast die Abläufe  
zwischen Valea Doamnei und V. Săclăje östlich von  
Negoi (südlich) der Doamnei in der Generalstabkarte  
mit dem Namen Rău verlaufen nördlich.
- H. Perener Höhenzug von einem südlichen Ende  
die Gebirgsspitze Șara (mit. v. Holke) westlich  
und östlich gegen Pojana merulii und Walden  
sich vorläuft.
- I. Gyergyer Gebirge, spärliche (fasten  
westlich von Bergkette Balăia. H)
- H. Rău Gebirge vom Rău...  
Runde nordwestlich bis zum Gebirge Galăți  
und unvollständig darüber hinweg bis über Găsciori  
(mit dem) d. f. Gebirgsspitze...  
Gebirgsspitze Rău... zwischen dem Rău...  
(\*) an der Hauptgange...  
Gebirge...

Hinter der...  
Gebirge...



Geologische Bundesanstalt  
Geological Survey of Austria



Geologische Bundesanstalt  
Geological Survey of Austria

*Handwritten notes at the top of the page, partially obscured by the main text.*

und dem Gf. Bailor von Baja brayumb, nicht  
boiler von bei die offene) nicht von B. Baka  
auf der Gf. Rente, man findet die fochtpitze der  
Rufford (Gucc) Gifrs nicht dalk ist.

L. Lapoffen Gubing (Aiko) (soll nicht freidene  
bei Kelenese) mit rufford Gummoffen!

M. Rovannas Gubing (a) griffen Coucoa  
mit Syrie. (A) ist von G Coucoa ist  
Covinnofelnsfalten f. Gumm. V. H. XVII. 15  
dieser nicht Angobing!, - bei Ketete  
aber nicht für rian?)

b. Silagy-Somy

N. Bihar-Gubing

- a. Zwischen Kideg und Kev-Sanor
- b. Long Kaculata bei Muncel mare
- c. Am Gubing Gaina (dieser nicht Verucao)
- d. Am Muntze mare, westl. Ausläufer  
gegen Nibanya
- e. Zwischen Sattas und Kolova

O. Wrbau (Gubing) bei Offenbauya.

N. id. Iordija Angubing ganz in west mit  
großer pin und vorwiegend feil und  
jedoch nicht in den Gubing, Gubing im  
Kongulspudstein in rufford, de Havar  
Gony Binder 1869 sagt dalk mit Coucoler  
von rian Gubing Gubing rufford. Piatra Gaki  
(unvollständig Koapere (Kochafen) oder Magulica  
de Gannalstakt) mit rufford. rufford  
dalk nicht bei rufford Bonor, Poreff und Sept  
Piatra rufford. bei über den Bonor auf rufford  
die Bonor de auf diesen dalk rufford und Sept  
Piatra unter dem Namen rufford. rufford  
(dieser Gubing dalk nicht rufford)