



Geologische Bundesanstalt

Projekt N-C-93 / 2017-2018

Geoschnitte Niederösterreich - von der Karte in die 3. Dimension

BD1-G-5256/001-2016

Kurzbericht über die Projektarbeiten im ersten Projektjahr

von

Piotr Lipiarski

Mitarbeiterinnen: I. Lipiarska



Wien, Dezember 2017

Inhalt

1. Einleitung	1
2. Arbeitsmethodik	1
3. Projektergebnis	5
4. Liste der bisher fertiggestellten Datensätze	7

1. Einleitung

Die Amtssachverständigen des Geologischen Dienstes des Landes Niederösterreich verwenden für ihre gutachterlichen Tätigkeiten zusätzlich zu den geologischen Karten auch in die Tiefe gehende geologische Profile und Schnitte. Sie bilden eine wichtige Grundlage für die fundierte fachliche Aussage bei verschiedensten geologischen Fragestellungen. Derzeit liegen die bisher gesammelten Schnitte ausschließlich in analoger Form in der Abteilung auf. Es wurde nun angedacht, die Daten digital allen Sachverständigen des Geologischen Dienstes für ihre tägliche Arbeit verfügbar zu machen. Eine zeitgemäße rasche Ausführung der Sachverständigentätigkeit erfordert eine digitale Einsicht und Bearbeitungsmöglichkeit dieser wertvollen Datenquellen.

Ziel des Projektes ist die Steigerung der Verfügbarkeit geologischer Untergrund-Informationen aus vorhandenen geologischen Schnitten durch Umwandlung ins digitale Format und Anbindung an eine GIS-Plattform.

Das Projekt sollte die Ergebnisse des Vorgängerprojektes NC-67 „Semidigitale mittel- und großmaßstäbige geologische Karte Niederösterreich“ um die Ebene „Geologische Schnitte“ ergänzen. Derzeit, nach Basislieferung und vier Updates, wurden 898 Manuskriptkarten, 196 Karten aus Dissertationen, 264 Gebietskarten und 308 Themenkarten (Rohstoffgeologie, Hydrogeologie, Geotechnik, Umweltgeologie) im Rahmen dieses Projektes recherchiert, gescannt, georeferenziert und sind im Intranet der NÖ Landesregierung sowie als mobile Applikation für die Landesgeologien verfügbar.

2. Arbeitsmethodik

Im ersten Projektjahr lag der Schwerpunkt des Projektes in der Recherche nach den geologischen Schnitten an der GBA und im Scannen der Unterlagen, Digitalisierung der Schnittlinien und Führung einer Datenbank über die Inhalte.

Im ersten Arbeitsjahr wurden folgende Arbeitsschritte in Richtung der Datenrecherche unternommen:

- Geologische Schnitte, die bereits im Rahmen des Projektes „NÖ Semidigital“ gescannt wurden, wurden an der Schnittlinie georeferenziert
- Die Publikationen der Geologischen Bundesanstalt wurden nach Schnitten durchsucht
- Die Schnitte aus nicht publizierten Archivbeständen sowie Publikationen der ÖGG, Bergbaustudenten und von Dissertationen wurden z.T. erhoben

Die geologischen Schnitte wurden gescannt und danach mit 2 verschiedenen Methoden abgespeichert:

1. Bei einer Schnittreihe wurden die relevanten Schnitte mit der Transparenz gekennzeichnet (Abb.1)
2. Bei einzelnen Schnitten wurde das Image rausgeschnitten und separat gespeichert (Abb. 2)

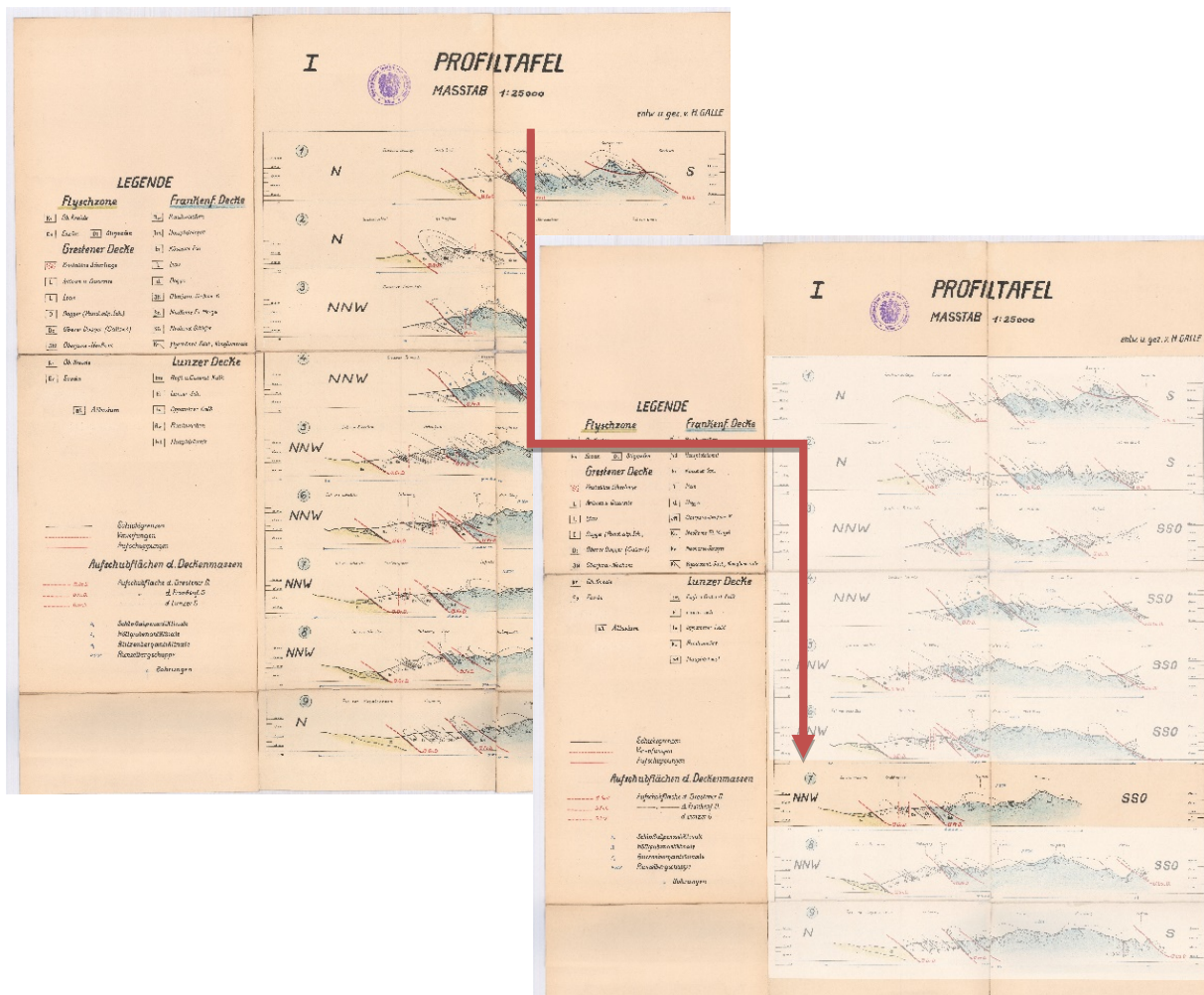


Abb. 1: Beispiel der Kennzeichnung eines Profils aus einer Profiltafel

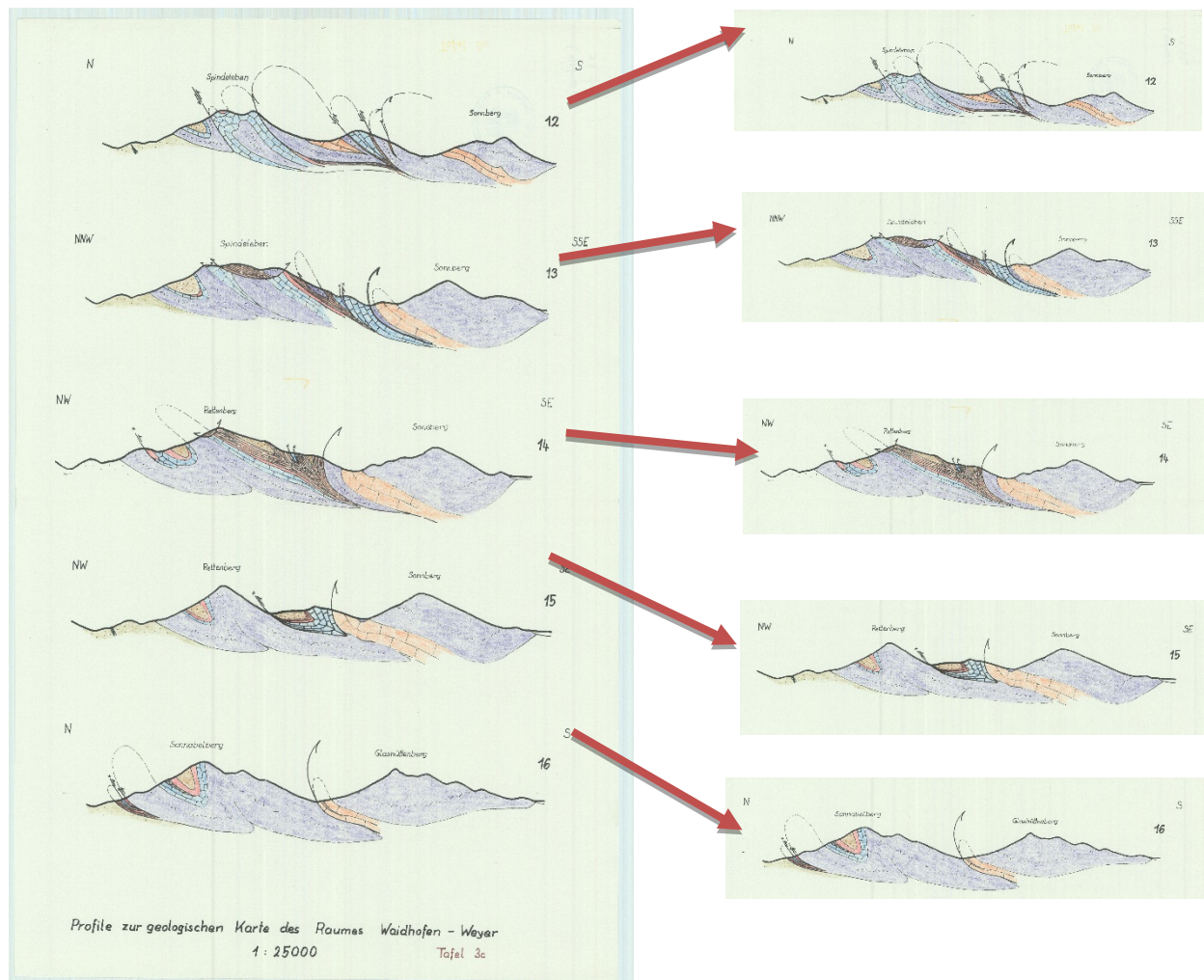


Abb. 2: Profilgruppe links wurde in viele separate Profile aufgeteilt (rechts). Die Legende wurde extra als PDF gespeichert.

3. Projektergebnis des 1. Projektjahres

Im ersten Projektjahr wurden insgesamt 777 geologische Schnitte eingescannt und als Schnittlinie im GIS abgespeichert. Jeder einzelne Schnitt wurde auch in eine MS Access Datenbank eingegeben. Die Liste der bisher fertiggestellten geoschnitte zeigt die Tabelle 1 (Statistik nach Maßstab), Tabelle 2 (Auflistung der Schnitte mit einigen Attributen) und die Abbildung 1 (Lagekarte der Geoschnitte).

Schnitte	
Maßstab	Anzahl von Schnitten in der Kategorie
1 : 10000	149
1 : 100000	36
1 : 12500	13
1 : 15000	14
1 : 200	11
1 : 2000	4
1 : 20000	14
1 : 200000	61
1 : 2500	3
1 : 25000	349
1 : 2880	13
1 : 28800	4
1 : 300000	7
1 : 50	18
1 : 500	2
1 : 5000	4
1 : 50000	56
1 : 500000	10
1 : 70000	1
1 : 7500	3
1 : 75000	5

Tab. 1: Statistik über die bisher bearbeitete Schnitte (nach Maßstab)

Die Schnittlinien sind in einer PGDB (ESRI Personal Geodatabase) abgelegt, die Attribute kommen aus einer MS Access Datenbank. Zu den meisten Schnitten wurde auch die Verknüpfung zu Adlib (GBA Bibliotheksystem) geschaffen, mit der Möglichkeit die Literaturzitate samt PDF Scan zu erhalten.

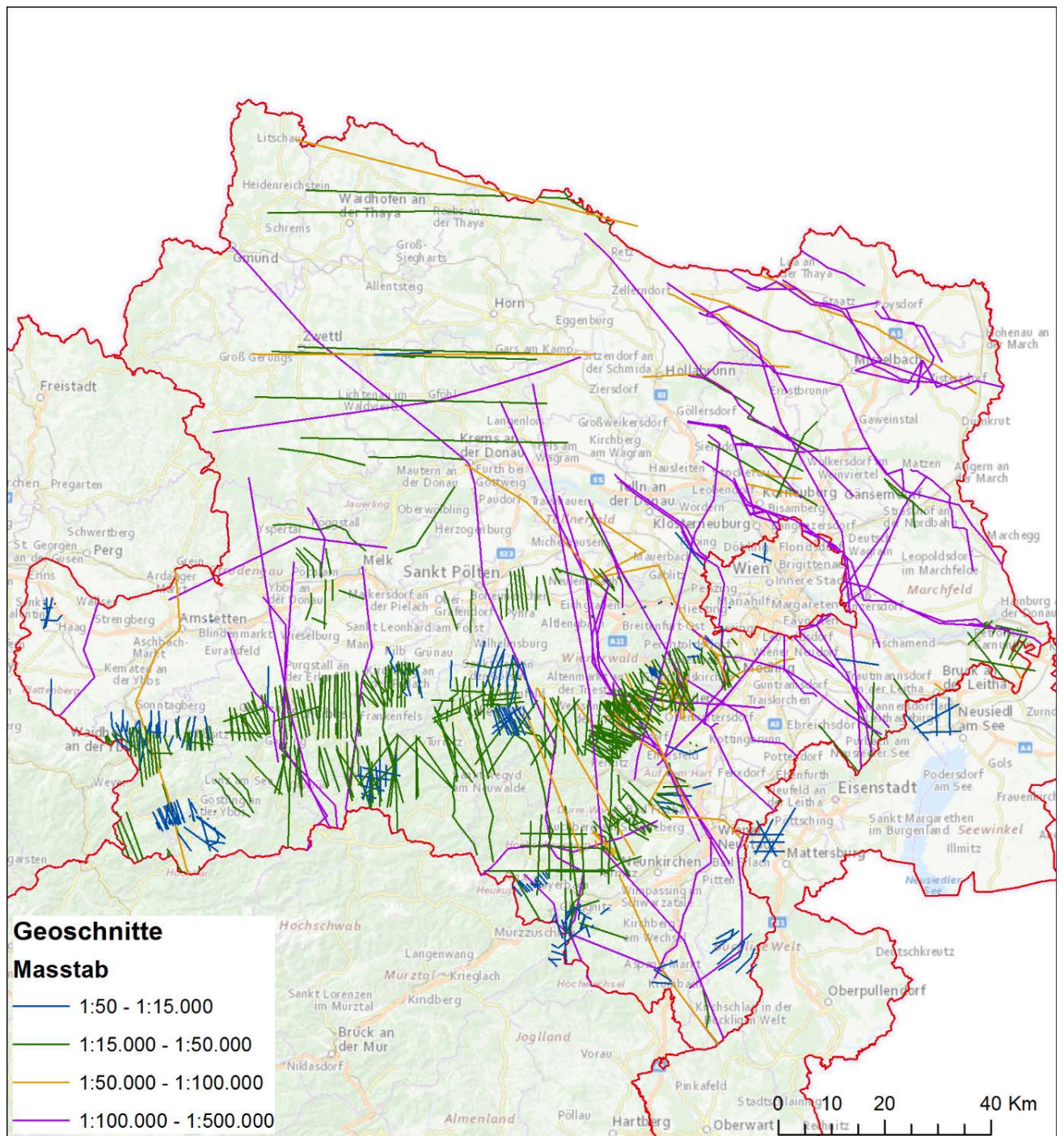


Abb. 1: Lage der in 1. Projektjahr bearbeiteten Geoschnitte (777 Schnitte)

4. Liste der bisher fertiggestellten Datensätze

Die Tabelle 1 zeigt die Liste aller im ersten Arbeitsjahr bearbeiteten Geoschnitte. Die ausgedruckten Attribute (Dateiname, Autor(en), Titel, Jahr, Maßstab) sind in der Datenbank um weitere Informationen wie Schnittlänge, Kategorie, Verknüpfung zu Adlib Bibliotheksystem vervollständigt.

Tab. 2: Liste der bisher gescannten und mit GIS digitalisierten Schnitte

ID	Datei	Autoren	Jahr	Titel	Masstab
2	023_hadres_p1	Akin, Y.	1969	Erläuterungen zu Blatt 23 Hadres	100000
3	023_hadres_p2	Akin, Y.	1969	Erläuterungen zu Blatt 23 Hadres	100000
1	023_hadres_p3	Akin, Y.	1969	Erläuterungen zu Blatt 23 Hadres	100000
109	036_ottenschlag_p1	Akin, Y.	1969	Erläuterungen zu Blatt 36 Ottenschlag	50000
110	036_ottenschlag_p2	Akin, Y.	1969	Erläuterungen zu Blatt 36 Ottenschlag	50000
111	037_mautern_p1	Akin, Y.	1969	Erläuterungen zu Blatt 37 Mautern	50000
112	037_mautern_p2	Akin, Y.	1969	Erläuterungen zu Blatt 37 Mautern	50000
378	053_amstetten	Akin, Y.	1969	Der geologische Bau der Böhmisches Masse im Bereich des Strudengaus (Niederösterreich)	200000
418	076_wiener_neustadt_hernstein_p1	Akin, Y.	1969	Erläuterungen zu Blatt 76 Wiener Neustadt 1:50.000	10000
419	076_wiener_neustadt_hernstein_p2	Akin, Y.	1969	Erläuterungen zu Blatt 76 Wiener Neustadt 1:50.000	10000
420	076_wiener_neustadt_mandlingschuppe_pa	Akin, Y.	1969	Erläuterungen zu Blatt 76 Wiener Neustadt 1:50.000	10000
414	076_wiener_neustadt_p1	Akin, Y.	1969	Erläuterungen zu Blatt 76 Wiener Neustadt 1:50.000	5000
415	076_wiener_neustadt_p2	Akin, Y.	1969	Erläuterungen zu Blatt 76 Wiener Neustadt 1:50.000	5000
416	076_wiener_neustadt_p3	Akin, Y.	1969	Erläuterungen zu Blatt 76 Wiener Neustadt 1:50.000	5000
417	076_wiener_neustadt_p4	Akin, Y.	1969	Erläuterungen zu Blatt 76 Wiener Neustadt 1:50.000	5000
11	078_rust_p1	Akin, Y.	1969	Erläuterungen zur Geologischen Karte 78 Rust	25000
12	078_rust_p2	Akin, Y.	1969	Erläuterungen zur Geologischen Karte 78 Rust	25000
13	078_rust_p3	Akin, Y.	1969	Erläuterungen zur Geologischen Karte 78 Rust	25000
283	078_rust_p6	Akin, Y.	1969	Erläuterungen zur Geologischen Karte 78 Rust	25000
16	079neusiedl_080ungarisch_altenburg_109pamha gen_p1	Akin, Y.	1969	Erläuterungen zu den Blättern 79 Neusiedl am See 80 Ungarisch-Altenburg 109 Pamhagen	100000
17	079neusiedl_080ungarisch_altenburg_109pamha gen_p2	Akin, Y.	1969	Erläuterungen zu den Blättern 79 Neusiedl am See 80 Ungarisch-Altenburg 109 Pamhagen	100000
84	10_11_24_nordoestliches_weinviertel_gaenserndorf	Akin, Y.	1969	Erläuterungen zur geologischen Karte des nordöstlichen Weinviertels und zu Blatt Gänserndorf: Flyschaufläuer, Waschbergzone mit angrenzenden Teilen der flachlagernden Molasse, Korneuburger Becken, Inneralpinen Wiener Becken nördlich der Donau	75000
22	106_aspang_markt_pa	Akin, Y.	1969	Erläuterungen zu Blatt 106 Aspang-Markt	100000
22	106_aspang_markt_pa	Akin, Y.	1969	Erläuterungen zu Blatt 106 Aspang-Markt	100000
23	106_aspang_markt_pb	Akin, Y.	1969	Erläuterungen zu Blatt 106 Aspang-Markt	100000
392	107_mattersburg_deutschkreuz_woellersdorf_p1	Akin, Y.	1969	Erläuterungen zur geologischen Karte Mattersburg-Deutschkreuz 1:50.000: auf Grund der von F. Kümel hinterlassenen Unterlagen sowie unter Berücksichtigung von Neubeobachtungen	10000
123	137_oberwart_3	Akin, Y.	1969	Erläuterungen zu Blatt 137 Oberwart	50000
76	40_41_korneuburg_stockerau_p1	Akin, Y.	1969	Erläuterungen zur Geologische Karte der Umgebung von Korneuburg und Stockerau 1:50.000	50000
77	40_41_korneuburg_stockerau_p2	Akin, Y.	1969	Erläuterungen zur Geologische Karte der Umgebung von Korneuburg und Stockerau 1:50.000	50000
78	40_41_korneuburg_stockerau_p3	Akin, Y.	1969	Erläuterungen zur Geologische Karte der Umgebung von Korneuburg und Stockerau 1:50.000	50000
79	40_41_korneuburg_stockerau_p4	Akin, Y.	1969	Erläuterungen zur Geologische Karte der Umgebung von Korneuburg und Stockerau 1:50.000	50000
245	4855_schneeberg_st_aegy_d_p1	Akin, Y.	1969	Erläuterungen zur Geologischen Spezialkarte der Republik Österreich: Blatt Schneeberg - St. Ägyd	50000
246	4855_schneeberg_st_aegy_d_p2	Akin, Y.	1969	Erläuterungen zur Geologischen Spezialkarte der Republik Österreich: Blatt Schneeberg - St. Ägyd	50000
247	4855_schneeberg_st_aegy_d_p3	Akin, Y.	1969	Erläuterungen zur Geologischen Spezialkarte der Republik Österreich: Blatt Schneeberg - St. Ägyd	50000
248	4855_schneeberg_st_aegy_d_p4	Akin, Y.	1969	Erläuterungen zur Geologischen Spezialkarte der Republik Österreich: Blatt Schneeberg - St. Ägyd	50000
249	4954_eisenerz_wildalpe_aflenzen_p1	Akin, Y.	1969	Erläuterungen zur Geologischen Spezialkarte der Republik Österreich: Blatt Eisenerz, Wildalpe und Aflenzen	50000
255	4954_eisenerz_wildalpe_aflenzen_p3	Akin, Y.	1969	Erläuterungen zur Geologischen Spezialkarte der Republik Österreich: Blatt Eisenerz, Wildalpe und Aflenzen	50000
80	58_schwechat_lindkogel_gebiet_p1	Bannwart, C.	1992	Erläuterungen zur Geologisch-Geotechnischen Karte 1:10.000 des Schwachattal-Lindkogel-Gebietes W Baden (Niederösterreich)	20000
81	58_schwechat_lindkogel_gebiet_p2	Bannwart, C.	1992	Erläuterungen zur Geologisch-Geotechnischen Karte 1:10.000 des Schwachattal-Lindkogel-Gebietes W Baden (Niederösterreich)	20000
82	58_schwechat_lindkogel_gebiet_p3	Bannwart, C.	1992	Erläuterungen zur Geologisch-Geotechnischen Karte 1:10.000 des Schwachattal-Lindkogel-Gebietes W Baden (Niederösterreich)	20000
83	58_schwechat_lindkogel_gebiet_p4	Bannwart, C.	1992	Erläuterungen zur Geologisch-Geotechnischen Karte 1:10.000 des Schwachattal-Lindkogel-Gebietes W Baden (Niederösterreich)	20000
376	58_schwechat_lindkogel_schwechattalfenster	Bannwart, C.	1992	Erläuterungen zur Geologisch-Geotechnischen Karte 1:10.000 des Schwachattal-Lindkogel-Gebietes W Baden (Niederösterreich)	10000
266	75_76_105_106_hohe_wand_gebiet_1	Bannwart, C.	1992	Erläuterungen zur Geologischen Karte des Hohe-Wand-Gebietes (Niederösterreich) 1:25.000	20000
267	75_76_105_106_hohe_wand_gebiet_2	Baumgartner, W.	1973	Erläuterungen zur Geologischen Karte des Hohe-Wand-Gebietes (Niederösterreich) 1:25.000	25000
268	75_76_105_106_hohe_wand_gebiet_p1	Baumgartner, W.	1976	Erläuterungen zur Geologischen Karte des Hohe-Wand-Gebietes (Niederösterreich) 1:25.000	25000
269	75_76_105_106_hohe_wand_gebiet_p2	Baumgartner, W.	1976	Erläuterungen zur Geologischen Karte des Hohe-Wand-Gebietes (Niederösterreich) 1:25.000	25000
270	75_76_105_106_hohe_wand_gebiet_p3a	Baumgartner, W.	1976	Erläuterungen zur Geologischen Karte des Hohe-Wand-Gebietes (Niederösterreich) 1:25.000	25000
271	75_76_105_106_hohe_wand_gebiet_p3b	Baumgartner, W.	1976	Erläuterungen zur Geologischen Karte des Hohe-Wand-Gebietes (Niederösterreich) 1:25.000	25000
73	75_76_105_106_hohe_wand_gebiet_pa	Baumgartner, W.	1976	Erläuterungen zur Geologischen Karte des Hohe-Wand-Gebietes (Niederösterreich) 1:25.000	2500
74	75_76_105_106_hohe_wand_gebiet_pb	Baumgartner, W.	1976	Erläuterungen zur Geologischen Karte des Hohe-Wand-Gebietes (Niederösterreich) 1:25.000	2500
75	75_76_105_106_hohe_wand_gebiet_pc	Baumgartner, W.	1976	Erläuterungen zur Geologischen Karte des Hohe-Wand-Gebietes (Niederösterreich) 1:25.000	2500

Tab. 2: Liste der bisher gescannten und mit GIS digitalisierten Schnitte

272	75_76_105_106_hohe_wand_gebiet_zweiwaldschelle_p1	Baumgartner, W.	1976	Erläuterungen zur Geologischen Karte des Hohe-Wand-Gebietes (Niederösterreich) 1:25.000	50000
273	75_76_105_106_hohe_wand_gebiet_zweiwaldschelle_p2	Baumgartner, W.	1976	Erläuterungen zur Geologischen Karte des Hohe-Wand-Gebietes (Niederösterreich) 1:25.000	50000
87	9_nationalpark_thayatal	Baumgartner, W.	1976	Geologische Karte der Nationalparks Thayatal und Podyji 1:25.000	25000
1570	A-06531_R_Rabenstein_Geologische Karte_a.jpg	Baumgartner, W.	1976	Geologische Karte westlich Rabenstein / Pielach. In: Milkert, D., Stratigraphie, Fazies und Tektonik der Klippenzone westlich Rabenstein a.d.Pielach, N.Ö., Diplomarbeit, Univ. Kiel	10000
1570	A-06531_R_Rabenstein_Geologische Karte_b.jpg	Biedermann, H.	1952	Geologische Karte westlich Rabenstein / Pielach. In: Milkert, D., Stratigraphie, Fazies und Tektonik der Klippenzone westlich Rabenstein a.d.Pielach, N.Ö., Diplomarbeit, Univ. Kiel	10000
1570	A-06531_R_Rabenstein_Geologische Karte_c.jpg	Biedermann, H.	1952	Geologische Karte westlich Rabenstein / Pielach. In: Milkert, D., Stratigraphie, Fazies und Tektonik der Klippenzone westlich Rabenstein a.d.Pielach, N.Ö., Diplomarbeit, Univ. Kiel	10000
1570	A-06531_R_Rabenstein_Geologische Karte_d.jpg	Biedermann, H.	1952	Geologische Karte westlich Rabenstein / Pielach. In: Milkert, D., Stratigraphie, Fazies und Tektonik der Klippenzone westlich Rabenstein a.d.Pielach, N.Ö., Diplomarbeit, Univ. Kiel	10000
1573	A-07743_R_Kirchberg_Pielach_a.jpg	Biedermann, H.	1952	Geologische Karte östlich Kirchberg/Pielach. In: Kähler, G., Stratigraphie und Tektonik der Frankenfelder und Lunzer Decke im Gebiet östlich von Kirchberg an der Pielach, Niederösterreich, Diplomarbeit, Univ. Kiel	10000
1573	A-07743_R_Kirchberg_Pielach_b.jpg	Borowicka, H.	1968	Geologische Karte östlich Kirchberg/Pielach. In: Kähler, G., Stratigraphie und Tektonik der Frankenfelder und Lunzer Decke im Gebiet östlich von Kirchberg an der Pielach, Niederösterreich, Diplomarbeit, Univ. Kiel	10000
1574	A-07744_R_Tradigist_Umgebung.jpg	Borowicka, H.	1968	Geologische Karte der Umgebung von Tradigist. In: Knaack, J., Zur Geologie der Umgebung von Tradigist südlich von Rabenstein an der Pielach, Niederösterreich, Diplomarbeit, Univ. Kiel	10000
337	A10895R_56PAL96Prof_1.jpg	Borowicka, H.	1968	Abschlußbericht über geologische Aufnahmen und strukturgeologische Arbeiten im Gebiet östlich und westlich von Hainfeld, Raum Hainfeld und Lilienfeld (NÖ) / Georg Palfinger	10000
337	A10895R_56PAL96Prof_2.jpg	Borowicka, H.	1968	Abschlußbericht über geologische Aufnahmen und strukturgeologische Arbeiten im Gebiet östlich und westlich von Hainfeld, Raum Hainfeld und Lilienfeld (NÖ) / Georg Palfinger	10000
2012	Akin_1970_Aufschluss_1.jpg	Borowicka, H.	1968	Aufschluss_1. In: Zur Geologie des Östlichen Königsbergzuges. Dissertation; Univ. Wien, 1969	50
2012	Akin_1970_Aufschluss_2.jpg	Borowicka, H.	1968	Aufschluss_1. In: Zur Geologie des Östlichen Königsbergzuges. Dissertation; Univ. Wien, 1969	50
2012	Akin_1970_Aufschluss_3.jpg	Borowicka, H.	1968	Aufschluss_1. In: Zur Geologie des Östlichen Königsbergzuges. Dissertation; Univ. Wien, 1969	50
2012	Akin_1970_Aufschluss_4.jpg	Borowicka, H.	1968	Aufschluss_1. In: Zur Geologie des Östlichen Königsbergzuges. Dissertation; Univ. Wien, 1969	50
2012	Akin_1970_Aufschluss_6.jpg	Borowicka, H.	1968	Aufschluss_1. In: Zur Geologie des Östlichen Königsbergzuges. Dissertation; Univ. Wien, 1969	50
2012	Akin_1970_Aufschluss_9.jpg	Borowicka, H.	1968	Aufschluss_1. In: Zur Geologie des Östlichen Königsbergzuges. Dissertation; Univ. Wien, 1969	50
2005	Akin_1970_Koenigsbergzug_Blockdiagramm_1.jpg	Borowicka, H.	1968	Blockdiagramm des Königsbergzuges. In: Zur Geologie des Östlichen Königsbergzuges. Dissertation; Univ. Wien, 1969	10000
2005	Akin_1970_Koenigsbergzug_Blockdiagramm_2.jpg	Borowicka, H.	1968	Blockdiagramm des Königsbergzuges. In: Zur Geologie des Östlichen Königsbergzuges. Dissertation; Univ. Wien, 1969	10000
2005	Akin_1970_Koenigsbergzug_Blockdiagramm_3.jpg	Borowicka, H. a	1968	Blockdiagramm des Königsbergzuges. In: Zur Geologie des Östlichen Königsbergzuges. Dissertation; Univ. Wien, 1969	10000
2006	Akin_1970_Koenigsbergzug_Detailprofil_1.jpg	Bryda, G. et al.	2013	Detailprofil. In: Zur Geologie des Östlichen Königsbergzuges. Dissertation; Univ. Wien, 1969	10000
2006	Akin_1970_Koenigsbergzug_Detailprofil_10.jpg	Buchholz, G.	1978	Detailprofil. In: Zur Geologie des Östlichen Königsbergzuges. Dissertation; Univ. Wien, 1969	10000
2006	Akin_1970_Koenigsbergzug_Detailprofil_11.jpg	Buchholz, G.	1978	Detailprofil. In: Zur Geologie des Östlichen Königsbergzuges. Dissertation; Univ. Wien, 1969	10000
2006	Akin_1970_Koenigsbergzug_Detailprofil_12.jpg	Buchholz, G.	1978	Detailprofil. In: Zur Geologie des Östlichen Königsbergzuges. Dissertation; Univ. Wien, 1969	10000
2006	Akin_1970_Koenigsbergzug_Detailprofil_13.jpg	Buchholz, G.	1978	Detailprofil. In: Zur Geologie des Östlichen Königsbergzuges. Dissertation; Univ. Wien, 1969	10000
2006	Akin_1970_Koenigsbergzug_Detailprofil_14.jpg	Buchholz, G.	1978	Detailprofil. In: Zur Geologie des Östlichen Königsbergzuges. Dissertation; Univ. Wien, 1969	10000
2006	Akin_1970_Koenigsbergzug_Detailprofil_2.jpg	Buchholz, G.	1978	Detailprofil. In: Zur Geologie des Östlichen Königsbergzuges. Dissertation; Univ. Wien, 1969	10000
2006	Akin_1970_Koenigsbergzug_Detailprofil_3.jpg	Buchholz, G.	1978	Detailprofil. In: Zur Geologie des Östlichen Königsbergzuges. Dissertation; Univ. Wien, 1969	10000
2006	Akin_1970_Koenigsbergzug_Detailprofil_4.jpg	Buchholz, G.	1978	Detailprofil. In: Zur Geologie des Östlichen Königsbergzuges. Dissertation; Univ. Wien, 1969	10000
2006	Akin_1970_Koenigsbergzug_Detailprofil_5.jpg	Buchholz, G.	1978	Detailprofil. In: Zur Geologie des Östlichen Königsbergzuges. Dissertation; Univ. Wien, 1969	10000
2006	Akin_1970_Koenigsbergzug_Detailprofil_6.jpg	Buchholz, G.	1978	Detailprofil. In: Zur Geologie des Östlichen Königsbergzuges. Dissertation; Univ. Wien, 1969	10000
2006	Akin_1970_Koenigsbergzug_Detailprofil_7.jpg	Buchholz, G.	1978	Detailprofil. In: Zur Geologie des Östlichen Königsbergzuges. Dissertation; Univ. Wien, 1969	10000
2006	Akin_1970_Koenigsbergzug_Detailprofil_8.jpg	Buchholz, G.	1978	Detailprofil. In: Zur Geologie des Östlichen Königsbergzuges. Dissertation; Univ. Wien, 1969	10000
2006	Akin_1970_Koenigsbergzug_Detailprofil_9.jpg	Buchholz, G.	1978	Detailprofil. In: Zur Geologie des Östlichen Königsbergzuges. Dissertation; Univ. Wien, 1969	10000
2003	Akin_1970_Koenigsbergzug_Profile_1_06	Buchholz, G.	1978	Profile von Königsbergzug. Tafel 2. In: Zur Geologie des Östlichen Königsbergzuges. Dissertation; Univ. Wien, 1969	10000
2003	Akin_1970_Koenigsbergzug_Profile_1_07	Buchholz, G.	1978	Profile von Königsbergzug. Tafel 2. In: Zur Geologie des Östlichen Königsbergzuges. Dissertation; Univ. Wien, 1969	10000
2003	Akin_1970_Koenigsbergzug_Profile_1_08	Buchholz, G.	1978	Profile von Königsbergzug. Tafel 2. In: Zur Geologie des Östlichen Königsbergzuges. Dissertation; Univ. Wien, 1969	10000

Tab. 2: Liste der bisher gescannten und mit GIS digitalisierten Schnitte

2003	Akin_1970_Koenigsbergzug_Profile_1_09	Buchholz, G.	1978	Profile von Königsbergzug. Tafel 2. In: Zur Geologie des Östlichen Königsbergzuges. Dissertation; Univ. Wien, 1969	10000
2003	Akin_1970_Koenigsbergzug_Profile_1_10	Buchholz, G.	1978	Profile von Königsbergzug. Tafel 2. In: Zur Geologie des Östlichen Königsbergzuges. Dissertation; Univ. Wien, 1969	10000
2003	Akin_1970_Koenigsbergzug_Profile_2_01	Buchholz, G.	1978	Profile von Königsbergzug. Tafel 2. In: Zur Geologie des Östlichen Königsbergzuges. Dissertation; Univ. Wien, 1969	10000
2003	Akin_1970_Koenigsbergzug_Profile_2_02	Buchholz, G.	1978	Profile von Königsbergzug. Tafel 2. In: Zur Geologie des Östlichen Königsbergzuges. Dissertation; Univ. Wien, 1969	10000
2003	Akin_1970_Koenigsbergzug_Profile_2_03	Buchholz, G.	1978	Profile von Königsbergzug. Tafel 2. In: Zur Geologie des Östlichen Königsbergzuges. Dissertation; Univ. Wien, 1969	10000
2003	Akin_1970_Koenigsbergzug_Profile_2_04	Buchholz, G.	1978	Profile von Königsbergzug. Tafel 2. In: Zur Geologie des Östlichen Königsbergzuges. Dissertation; Univ. Wien, 1969	10000
2003	Akin_1970_Koenigsbergzug_Profile_2_05	Buchholz, G.	1978	Profile von Königsbergzug. Tafel 2. In: Zur Geologie des Östlichen Königsbergzuges. Dissertation; Univ. Wien, 1969	10000
2021	Akin_1970_Panorama_2	Buchholz, G.	1978	Panorama_2: Ein Blick aus der Köhrwiese. In: Zur Geologie des Östlichen Königsbergzuges. Dissertation; Univ. Wien, 1969	2000
2021	Akin_1970_Panorama_3	Buchholz, G.	1978	Panorama_2: Ein Blick aus der Köhrwiese. In: Zur Geologie des Östlichen Königsbergzuges. Dissertation; Univ. Wien, 1969	2000
2023	Akin_1970_Strassenprofil_2	Buchholz, G.	1978	Strassenprofil_2. In: Zur Geologie des Östlichen Königsbergzuges. Dissertation; Univ. Wien, 1969	2000
2023	Akin_1970_Strassenprofil_3	Buchholz, G.	1978	Strassenprofil_2. In: Zur Geologie des Östlichen Königsbergzuges. Dissertation; Univ. Wien, 1969	2000
1533	Alpenrand_Neulengbach_Kogl009_1	Buchholz, G.	1978	Geologische Karte des Alpenrandes zw. Neulengbach und Kogl. In: Jb. Geol. B.-A., Wien, 1923	28800
1533	Alpenrand_Neulengbach_Kogl009_2	Buchholz, G.	1978	Geologische Karte des Alpenrandes zw. Neulengbach und Kogl. In: Jb. Geol. B.-A., Wien, 1923	28800
1533	Alpenrand_Neulengbach_Kogl009_3	Buchholz, G.	1978	Geologische Karte des Alpenrandes zw. Neulengbach und Kogl. In: Jb. Geol. B.-A., Wien, 1923	28800
1533	Alpenrand_Neulengbach_Kogl009_4	Buchholz, G.	1978	Geologische Karte des Alpenrandes zw. Neulengbach und Kogl. In: Jb. Geol. B.-A., Wien, 1923	28800
1836	Alpenvorland_Kristallinmassiv_Alpenrand_Geomorphologie_Fischer_1_A	Buchholz, G.	1978	Geomorphologische Gliederung Alpenvorland_Kristallinmassiv_Alpenrand im westlichen Niederösterreich.- In: Reliefgenerationen im Kristallinmassiv Donaauraum Alpenvorland und Alpenrand im westl. Niederösterreich, Trier, 1979	200000
1235	Annaberg_Laengsprofile_08	Buchholz, G.	1978	Längsprofile durch die Annaberger Fenstergruppe	10000
1235	Annaberg_Laengsprofile_09	Buchholz, G.	1978	Längsprofile durch die Annaberger Fenstergruppe	10000
1235	Annaberg_Laengsprofile_10	Buchholz, G.	1978	Längsprofile durch die Annaberger Fenstergruppe	10000
1235	Annaberg_Laengsprofile_11	Buchholz, G.	1978	Längsprofile durch die Annaberger Fenstergruppe	10000
1234	Annaberg_Querprofile_01	Buchholz, G.	1978	Querprofile durch die Annaberger Fenstergruppe	10000
1234	Annaberg_Querprofile_02	Buchholz, G.	1978	Querprofile durch die Annaberger Fenstergruppe	10000
1234	Annaberg_Querprofile_03	Buchholz, G.	1978	Querprofile durch die Annaberger Fenstergruppe	10000
1234	Annaberg_Querprofile_04	Buchholz, G.	1978	Querprofile durch die Annaberger Fenstergruppe	10000
1234	Annaberg_Querprofile_05	Chahida, M.R.	1970	Querprofile durch die Annaberger Fenstergruppe	10000
1234	Annaberg_Querprofile_06	Chahida, M.R.	1970	Querprofile durch die Annaberger Fenstergruppe	10000
1234	Annaberg_Querprofile_07	Chahida, M.R.	1970	Querprofile durch die Annaberger Fenstergruppe	10000
1233	Annaberg_Tektonik	Chahida, M.R.	1970	Tektonisches Übersichtsprofil zur Deutung der Stellung des Schmelzfensters	25000
1202	Anninger-Gebiet_Ploechinger_1	Chahida, M.R.	1970	Geologische Karte des Anninger Gebietes. Beil. 11. In: Jb. Geol. B.-A., Band 122, Wien, 1979	50000
1202	Anninger-Gebiet_Ploechinger_2	Chahida, M.R.	1970	Geologische Karte des Anninger Gebietes. Beil. 11. In: Jb. Geol. B.-A., Band 122, Wien, 1979	50000
1202	Anninger-Gebiet_Ploechinger_3	Egger,H., Krenmayer,H.G., Mandl,G.W., Matura,A., Nowotny,A., Pascher,G., Pestal,G., Pistotnik,J., Rockenschaub,M. u. Schnabel,W.	1999	Geologische Karte des Anninger Gebietes. Beil. 11. In: Jb. Geol. B.-A., Band 122, Wien, 1979	50000
1202	Anninger-Gebiet_Ploechinger_4	Egger,H., Krenmayer,H.G., Mandl,G.W., Matura,A., Nowotny,A., Pascher,G., Pestal,G., Pistotnik,J., Rockenschaub,M. u. Schnabel,W.	1999	Geologische Karte des Anninger Gebietes. Beil. 11. In: Jb. Geol. B.-A., Band 122, Wien, 1979	50000
2105	Autobahn_Salzburg_Wien_Altlengbach_NVIII_2_Profil	Exner Ch.	1953	Dammrurschung_Autobahn_Salzburg_Wien; Altllengbach. Lageplan. In: Rutschungen an der Autobahn Salzburg_Wien. Beilage NVIII_2. Dissertation; Univ. Wien, 1968	200
2105	Autobahn_Salzburg_Wien_Altlengbach_NVIII_3_Profil	Exner, Ch.; Khaffagy, M.	1967	Dammrurschung_Autobahn_Salzburg_Wien; Altllengbach. Lageplan. In: Rutschungen an der Autobahn Salzburg_Wien. Beilage NVIII_2. Dissertation; Univ. Wien, 1968	200
2105	Autobahn_Salzburg_Wien_Altlengbach_NVIII_4_Profil	Faupl, P.	1967	Dammrurschung_Autobahn_Salzburg_Wien; Altllengbach. Lageplan. In: Rutschungen an der Autobahn Salzburg_Wien. Beilage NVIII_2. Dissertation; Univ. Wien, 1968	200
2105	Autobahn_Salzburg_Wien_Altlengbach_NVIII_5_Profil	Faupl, P.	1967	Dammrurschung_Autobahn_Salzburg_Wien; Altllengbach. Lageplan. In: Rutschungen an der Autobahn Salzburg_Wien. Beilage NVIII_2. Dissertation; Univ. Wien, 1968	200

Tab. 2: Liste der bisher gescannten und mit GIS digitalisierten Schnitte

2105	Autobahn_Salzburg_Wien_Altlengbach_NVIII_6_Profil	Faupl, P.	1967	Dammrurschung_Autobahn_Salzburg_Wien; Altlengbach. Lageplan. In: Rutschungen an der Autobahn Salzburg_Wien. Beilage NVIII_2. Dissertation; Univ. Wien, 1968	200
2105	Autobahn_Salzburg_Wien_Altlengbach_NVIII_7_Profil	Faupl, P.	1967	Dammrurschung_Autobahn_Salzburg_Wien; Altlengbach. Lageplan. In: Rutschungen an der Autobahn Salzburg_Wien. Beilage NVIII_2. Dissertation; Univ. Wien, 1968	200
2060	Autobahn_Salzburg_Wien_Brenntenmaiss_NX_2_Profil	Faupl, P.	1967	Rutschung Fünkgasse; Brenntenmaiss; Profil. In: Rutschungen an der Autobahn Salzburg_Wien.Beilage NX_2. Dissertation; Univ. Wien, 1968	200
2063	Autobahn_Salzburg_Wien_Brenntenmaiss_NXI_2_Profil	Faupl, P.	1967	Rutschung Gsawiese; Brenntenmaiss; Profil. In: Rutschungen an der Autobahn Salzburg_Wien.Beilage NXI_2. Dissertation; Univ. Wien, 1968	200
2072	Autobahn_Salzburg_Wien_Eichgraben_NIX_2_Profil	Faupl, P.	1967	Hangrutschung Bodenholzwiese; Eichgraben; Profil. In: Rutschungen an der Autobahn Salzburg_Wien.Beilage NIX_2. Dissertation; Univ. Wien, 1968	200
2083	Autobahn_Salzburg_Wien_Seisenegg_NIV_2_Profil	Figl, A.	1933	Rutschhang Peneder; Seisenegg; Profil. In: Rutschungen an der Autobahn Salzburg_Wien.Beilage NIV_2. Dissertation; Univ. Wien, 1968	500
2085	Autobahn_Salzburg_Wien_Seisenegg_NV_2_Profil	Figl, A.	1933	Rutschhang Zehetner; Seisenegg; Profil. In: Rutschungen an der Autobahn Salzburg_Wien.Beilage NV_2. Dissertation; Univ. Wien, 1968	500
2087	Autobahn_Salzburg_Wien_Seisenegg_NVI_2_Profil	Figl, A.	1933	Rutschhang Scheider; Seisenegg; Profil. In: Rutschungen an der Autobahn Salzburg_Wien.Beilage NVI_2. Dissertation; Univ. Wien, 1968	200
2089	Autobahn_Salzburg_Wien_StValentin_NI_2_Profil	Figl, A.	1933	Dammrurschung_Autobahn_Salzburg_Wien; St.Valentin; Profil. In: Rutschungen an der Autobahn Salzburg_Wien. Beilage NI_2. Dissertation; Univ. Wien, 1968	200
2311	Bannwart_Eisenbahnstrasse_St_Valentin_Profil	Figl, A.	1933	Profil entlang der gewählten Eisenbahntrasse südöstlich von St. Valentin, Niederösterreich. In: In: Kartierung mit ingenieurgeologischen Untersuchungen für Eisenbahntrassen im Gebiet südlich von St. Valentin, Niederösterreich. Dipl.- Kartierung u. Dipl.-A	10000
2310	Bannwart_St_Valentin_Profil_I	Figl, A.	1933	Geologische Karte des Gebietes südöstlich von St. Valentin, Niederösterreich. In: Kartierung mit ingenieurgeologischen Untersuchungen für Eisenbahntrassen im Gebiet südlich von St. Valentin, Niederösterreich. Dipl.- Kartierung u. Dipl.-Arb. TU München	10000
2312	Bannwart_St_Valentin_ProfilE_a	Figl, A.	1933	Profiltafel zur geologischen Karte des Gebietes südöstlich von St. Valentin, Niederösterreich. n: In: Kartierung mit ingenieurgeologischen Untersuchungen für Eisenbahntrassen im Gebiet südlich von St. Valentin, Niederösterreich. Dipl.- Kartierung u. Dipl.	10000
2312	Bannwart_St_Valentin_ProfilE_b	Figl, A.	1933	Profiltafel zur geologischen Karte des Gebietes südöstlich von St. Valentin, Niederösterreich. n: In: Kartierung mit ingenieurgeologischen Untersuchungen für Eisenbahntrassen im Gebiet südlich von St. Valentin, Niederösterreich. Dipl.- Kartierung u. Dipl.	10000
2312	Bannwart_St_Valentin_ProfilE_c	Figl, A.	1933	Profiltafel zur geologischen Karte des Gebietes südöstlich von St. Valentin, Niederösterreich. n: In: Kartierung mit ingenieurgeologischen Untersuchungen für Eisenbahntrassen im Gebiet südlich von St. Valentin, Niederösterreich. Dipl.- Kartierung u. Dipl.	10000
2312	Bannwart_St_Valentin_ProfilE_d	Fischak, W.	1949	Profiltafel zur geologischen Karte des Gebietes südöstlich von St. Valentin, Niederösterreich. n: In: Kartierung mit ingenieurgeologischen Untersuchungen für Eisenbahntrassen im Gebiet südlich von St. Valentin, Niederösterreich. Dipl.- Kartierung u. Dipl.	10000
2210	Baumgartner_Beilage_003_Schendleck_Profil	Fischer, H.	1977	Schendleck_Geologie. Beilage 3. In: Zur Genese der Erzlagerstaetten in der Grauwackenzone und Transgressionsserie zwischen Hirschwang und Neuberg. Dissertation; Univ. Wien, 1974	7500
2397	Baumgartner_Beilage_004_Paleogeographie_Praebichel_Schichten_Knappenberg	Fuchs, M.; Schnabel, W.	2008	Paleogeographische Rekonstruktion der Präbichel Schichten im Raume Knappenberg-Schendleck. In: Zur Geologie des unteren Pittentales (NÖ). Dissertation; Univ. Wien, 1976	7500
2266	Baumgartner_Beilage_016a_Profile_01	Fuchs, M.; Schnabel, W.	2008	Rax_Waxriegel. Geologische Profile. In: Zur Geologie des unteren Pittentales (NÖ). Dissertation; Univ. Wien, 1976	10000
2266	Baumgartner_Beilage_016a_Profile_02	Fuchs, M.; Schnabel, W.	2008	Rax_Waxriegel. Geologische Profile. In: Zur Geologie des unteren Pittentales (NÖ). Dissertation; Univ. Wien, 1976	10000
2266	Baumgartner_Beilage_016a_Profile_03	Fuchs,G. Haunschmid,B. u. Matura,A.	2005	Rax_Waxriegel. Geologische Profile. In: Zur Geologie des unteren Pittentales (NÖ). Dissertation; Univ. Wien, 1976	10000
2266	Baumgartner_Beilage_016a_Profile_04	Fuchs,G. u. Roetzel,R.	1990	Rax_Waxriegel. Geologische Profile. In: Zur Geologie des unteren Pittentales (NÖ). Dissertation; Univ. Wien, 1976	10000
2266	Baumgartner_Beilage_016a_Profile_05	Fuchs,G. u. Roetzel,R.	1990	Rax_Waxriegel. Geologische Profile. In: Zur Geologie des unteren Pittentales (NÖ). Dissertation; Univ. Wien, 1976	10000
2266	Baumgartner_Beilage_016a_Profile_06	Fuchs,G. u. Roetzel,R.	2004	Rax_Waxriegel. Geologische Profile. In: Zur Geologie des unteren Pittentales (NÖ). Dissertation; Univ. Wien, 1976	10000
2266	Baumgartner_Beilage_016a_Profile_07	Fuchs,G., Hermann,P., Pahr,A. u. Wolfgang,S.	2008	Rax_Waxriegel. Geologische Profile. In: Zur Geologie des unteren Pittentales (NÖ). Dissertation; Univ. Wien, 1976	10000
2266	Baumgartner_Beilage_016a_Profile_08	Fuchs,G., Hermann,P., Pahr,A. u. Wolfgang,S.	2008	Rax_Waxriegel. Geologische Profile. In: Zur Geologie des unteren Pittentales (NÖ). Dissertation; Univ. Wien, 1976	10000
2266	Baumgartner_Beilage_016a_Profile_09	Fuchs,G., Hermann,P., Pahr,A. u. Wolfgang,S.	2008	Rax_Waxriegel. Geologische Profile. In: Zur Geologie des unteren Pittentales (NÖ). Dissertation; Univ. Wien, 1976	10000
2266	Baumgartner_Beilage_016a_Profile_10	Galle, H.	1949	Rax_Waxriegel. Geologische Profile. In: Zur Geologie des unteren Pittentales (NÖ). Dissertation; Univ. Wien, 1976	10000
523	BBST_01_Tafel_03_1	Galle, H.	1949	Geologie der nordöstlichen Kalkalpen um Lilienfeld: Der Typus voralpinen Deckenbaues	25000
601	BBST_01_Tafel_03_11	Galle, H.	1949	Geologie der nordöstlichen Kalkalpen um Lilienfeld: Der Typus voralpinen Deckenbaues	25000
597	BBST_01_Tafel_03_2	Galle, H.	1949	Geologie der nordöstlichen Kalkalpen um Lilienfeld: Der Typus voralpinen Deckenbaues	25000
596	BBST_01_Tafel_03_3	Galle, H.	1949	Geologie der nordöstlichen Kalkalpen um Lilienfeld: Der Typus voralpinen Deckenbaues	25000
598	BBST_01_Tafel_03_5	Galle, H.	1949	Geologie der nordöstlichen Kalkalpen um Lilienfeld: Der Typus voralpinen Deckenbaues	25000

Tab. 2: Liste der bisher gescannten und mit GIS digitalisierten Schnitte

599	BBST_01_Tafel_03_6	Galle, H.	1949	Geologie der nordöstlichen Kalkalpen um Lilienfeld: Der Typus voralpinen Deckenbaues	25000
600	BBST_01_Tafel_03_9	Galle, H.	1949	Geologie der nordöstlichen Kalkalpen um Lilienfeld: Der Typus voralpinen Deckenbaues	25000
819	BBST_01_Tafel_03_Profil_IV	Galle, H.	1949	Geologie der nordöstlichen Kalkalpen um Lilienfeld: Der Typus voralpinen Deckenbaues	25000
820	BBST_01_Tafel_03_Profil_VII	Galle, H.	1949	Geologie der nordöstlichen Kalkalpen um Lilienfeld: Der Typus voralpinen Deckenbaues	25000
821	BBST_01_Tafel_03_Profil_VIII	Galle, H.	1949	Geologie der nordöstlichen Kalkalpen um Lilienfeld: Der Typus voralpinen Deckenbaues	25000
822	BBST_01_Tafel_03_Profil_X	Goetzinger,G., Kuepper,H. u. Vetters,H.	1952	Geologie der nordöstlichen Kalkalpen um Lilienfeld: Der Typus voralpinen Deckenbaues	25000
823	BBST_01_Tafel_03_Profil_XI	Grill,R.	1962	Geologie der nordöstlichen Kalkalpen um Lilienfeld: Der Typus voralpinen Deckenbaues	25000
824	BBST_01_Tafel_03_Profil_XII	Grill,R.	1962	Geologie der nordöstlichen Kalkalpen um Lilienfeld: Der Typus voralpinen Deckenbaues	25000
825	BBST_01_Tafel_03_Profil_XIII	Grill,R.	1962	Geologie der nordöstlichen Kalkalpen um Lilienfeld: Der Typus voralpinen Deckenbaues	25000
826	BBST_01_Tafel_03_Profil_XIV	Grill,R.	1962	Geologie der nordöstlichen Kalkalpen um Lilienfeld: Der Typus voralpinen Deckenbaues	25000
524	BBST_02_Beilage_Hartl_1	Grill,R.	1967	Geologie der Kalkalpen und der Flyschzone im Raume Frankenfels und Plankenstein, N.Ö.	25000
525	BBST_02_Beilage_Hartl_2	Groiß, R.	1980	Geologie der Kalkalpen und der Flyschzone im Raume Frankenfels und Plankenstein, N.Ö.	25000
509	BBST_02_Beilage_Hartl_3	Groiß, R.	1980	Geologie der Kalkalpen und der Flyschzone im Raume Frankenfels und Plankenstein, N.Ö.	25000
581	BBST_03_Prokop_St.Veit_1	Groiß, R.	1980	Geologie der Kalkalpen - Flyschzone um St. Veit/Gölsen, N.Ö.	25000
587	BBST_03_Prokop_St.Veit_10	Groiß, R.	1980	Geologie der Kalkalpen - Flyschzone um St. Veit/Gölsen, N.Ö.	25000
588	BBST_03_Prokop_St.Veit_11	Grün, W.	1968	Geologie der Kalkalpen - Flyschzone um St. Veit/Gölsen, N.Ö.	25000
589	BBST_03_Prokop_St.Veit_12	Grün, W.	1968	Geologie der Kalkalpen - Flyschzone um St. Veit/Gölsen, N.Ö.	25000
590	BBST_03_Prokop_St.Veit_13	Grün, W.	1968	Geologie der Kalkalpen - Flyschzone um St. Veit/Gölsen, N.Ö.	25000
591	BBST_03_Prokop_St.Veit_14	Grün, W.	1968	Geologie der Kalkalpen - Flyschzone um St. Veit/Gölsen, N.Ö.	25000
512	BBST_03_Prokop_St.Veit_2	Grün, W.	1968	Geologie der Kalkalpen - Flyschzone um St. Veit/Gölsen, N.Ö.	25000
513	BBST_03_Prokop_St.Veit_3	Grün, W.	1968	Geologie der Kalkalpen - Flyschzone um St. Veit/Gölsen, N.Ö.	25000
582	BBST_03_Prokop_St.Veit_4	Grün, W.	1968	Geologie der Kalkalpen - Flyschzone um St. Veit/Gölsen, N.Ö.	25000
583	BBST_03_Prokop_St.Veit_5	Grün, W.	1968	Geologie der Kalkalpen - Flyschzone um St. Veit/Gölsen, N.Ö.	25000
584	BBST_03_Prokop_St.Veit_6	Grün, W.	1968	Geologie der Kalkalpen - Flyschzone um St. Veit/Gölsen, N.Ö.	25000
586	BBST_03_Prokop_St.Veit_7_9	Grün, W.	1968	Geologie der Kalkalpen - Flyschzone um St. Veit/Gölsen, N.Ö.	25000
585	BBST_03_Prokop_St.Veit_8	Grün, W.	1968	Geologie der Kalkalpen - Flyschzone um St. Veit/Gölsen, N.Ö.	25000
604	BBST_10_Tafel_08_1	Grün, W.	1968	Die Geologie der Ötscherdecke zwischen Unterberg und Furth (N.Ö.)	75000
605	BBST_10_Tafel_08_3	H. Küpper	1961	Die Geologie der Ötscherdecke zwischen Unterberg und Furth (N.Ö.)	75000
606	BBST_10_Tafel_08_4	H. Küpper	1961	Die Geologie der Ötscherdecke zwischen Unterberg und Furth (N.Ö.)	75000
614	BBST_12_Tafel_02_III	H. Küpper	1961	Die Geologie der Ötscherdecke im Gebiet der Triesting und der Piesting und die Frage der alpin-karpatischen Abbiegung in den niederösterreichischen Kalkalpen	25000
615	BBST_12_Tafel_02_IV	H. Küpper	1961	Die Geologie der Ötscherdecke im Gebiet der Triesting und der Piesting und die Frage der alpin-karpatischen Abbiegung in den niederösterreichischen Kalkalpen	25000
620	BBST_12_Tafel_02_IX	Haeusler,H.	2010	Die Geologie der Ötscherdecke im Gebiet der Triesting und der Piesting und die Frage der alpin-karpatischen Abbiegung in den niederösterreichischen Kalkalpen	25000
767	BBST_12_Tafel_02_Profil_I	Haeusler,H.	2010	Die Geologie der Ötscherdecke im Gebiet der Triesting und der Piesting und die Frage der alpin-karpatischen Abbiegung in den niederösterreichischen Kalkalpen	25000
768	BBST_12_Tafel_02_Profil_II	Haeusler,H.	2010	Die Geologie der Ötscherdecke im Gebiet der Triesting und der Piesting und die Frage der alpin-karpatischen Abbiegung in den niederösterreichischen Kalkalpen	25000
770	BBST_12_Tafel_02_Profil_XIV	Haeusler,H.	2010	Die Geologie der Ötscherdecke im Gebiet der Triesting und der Piesting und die Frage der alpin-karpatischen Abbiegung in den niederösterreichischen Kalkalpen	25000
769	BBST_12_Tafel_02_Profil_XIVa	Haeusler,H. Kuffner,T. u. Khorramschahi,D.	1997	Die Geologie der Ötscherdecke im Gebiet der Triesting und der Piesting und die Frage der alpin-karpatischen Abbiegung in den niederösterreichischen Kalkalpen	25000
616	BBST_12_Tafel_02_V	Halbmayer, H.	1970	Die Geologie der Ötscherdecke im Gebiet der Triesting und der Piesting und die Frage der alpin-karpatischen Abbiegung in den niederösterreichischen Kalkalpen	25000
617	BBST_12_Tafel_02_VI	Halbmayer, H.	1970	Die Geologie der Ötscherdecke im Gebiet der Triesting und der Piesting und die Frage der alpin-karpatischen Abbiegung in den niederösterreichischen Kalkalpen	25000
618	BBST_12_Tafel_02_VII	Halbmayer, H.	1970	Die Geologie der Ötscherdecke im Gebiet der Triesting und der Piesting und die Frage der alpin-karpatischen Abbiegung in den niederösterreichischen Kalkalpen	25000
619	BBST_12_Tafel_02_VIII	Hamedani, A.	1973	Die Geologie der Ötscherdecke im Gebiet der Triesting und der Piesting und die Frage der alpin-karpatischen Abbiegung in den niederösterreichischen Kalkalpen	25000
621	BBST_12_Tafel_02_X	Hamedani, A.	1973	Die Geologie der Ötscherdecke im Gebiet der Triesting und der Piesting und die Frage der alpin-karpatischen Abbiegung in den niederösterreichischen Kalkalpen	25000
622	BBST_12_Tafel_02_XI	Hamedani, A.	1973	Die Geologie der Ötscherdecke im Gebiet der Triesting und der Piesting und die Frage der alpin-karpatischen Abbiegung in den niederösterreichischen Kalkalpen	25000

Tab. 2: Liste der bisher gescannten und mit GIS digitalisierten Schnitte

623	BBST_12_Tafel_02_XIV	Hamedani, A.	1973	Die Geologie der Ötscherdecke im Gebiet der Triesting und der Piesting und die Frage der alpin-karpatischen Abbiegung in den niederösterreichischen Kalkalpen	25000
631	BBST_12_Tafel_02_XIX	Hamedani, A.	1973	Die Geologie der Ötscherdecke im Gebiet der Triesting und der Piesting und die Frage der alpin-karpatischen Abbiegung in den niederösterreichischen Kalkalpen	25000
624	BBST_12_Tafel_02_XV	Hamedani, A.	1973	Die Geologie der Ötscherdecke im Gebiet der Triesting und der Piesting und die Frage der alpin-karpatischen Abbiegung in den niederösterreichischen Kalkalpen	25000
625	BBST_12_Tafel_02_XVI	Hamedani, A.	1973	Die Geologie der Ötscherdecke im Gebiet der Triesting und der Piesting und die Frage der alpin-karpatischen Abbiegung in den niederösterreichischen Kalkalpen	25000
626	BBST_12_Tafel_02_XVIa	Hamedani, A.	1973	Die Geologie der Ötscherdecke im Gebiet der Triesting und der Piesting und die Frage der alpin-karpatischen Abbiegung in den niederösterreichischen Kalkalpen	25000
627	BBST_12_Tafel_02_XVib	Hartl, H.	1950	Die Geologie der Ötscherdecke im Gebiet der Triesting und der Piesting und die Frage der alpin-karpatischen Abbiegung in den niederösterreichischen Kalkalpen	25000
628	BBST_12_Tafel_02_XVII	Hartl, H.	1950	Die Geologie der Ötscherdecke im Gebiet der Triesting und der Piesting und die Frage der alpin-karpatischen Abbiegung in den niederösterreichischen Kalkalpen	25000
630	BBST_12_Tafel_02_XVIIb	Hartl, H.	1950	Die Geologie der Ötscherdecke im Gebiet der Triesting und der Piesting und die Frage der alpin-karpatischen Abbiegung in den niederösterreichischen Kalkalpen	25000
629	BBST_12_Tafel_02_XVIII	Hartl, J.	1950	Die Geologie der Ötscherdecke im Gebiet der Triesting und der Piesting und die Frage der alpin-karpatischen Abbiegung in den niederösterreichischen Kalkalpen	25000
632	BBST_12_Tafel_02_XX	Hartl, J.	1950	Die Geologie der Ötscherdecke im Gebiet der Triesting und der Piesting und die Frage der alpin-karpatischen Abbiegung in den niederösterreichischen Kalkalpen	25000
633	BBST_12_Tafel_03_1	Hartl, J.	1950	Die Geologie der Ötscherdecke im Gebiet der Triesting und der Piesting und die Frage der alpin-karpatischen Abbiegung in den niederösterreichischen Kalkalpen	25000
893	BBST_12_Tafel_03_Profil_10	Hartl, J.	1950	Die Geologie der Ötscherdecke im Gebiet der Triesting und der Piesting und die Frage der alpin-karpatischen Abbiegung in den niederösterreichischen Kalkalpen	25000
894	BBST_12_Tafel_03_Profil_11	Hartl, J.	1950	Die Geologie der Ötscherdecke im Gebiet der Triesting und der Piesting und die Frage der alpin-karpatischen Abbiegung in den niederösterreichischen Kalkalpen	25000
771	BBST_12_Tafel_03_Profil_2	Hartl, J.	1950	Die Geologie der Ötscherdecke im Gebiet der Triesting und der Piesting und die Frage der alpin-karpatischen Abbiegung in den niederösterreichischen Kalkalpen	25000
772	BBST_12_Tafel_03_Profil_3	Hartl, J.	1950	Die Geologie der Ötscherdecke im Gebiet der Triesting und der Piesting und die Frage der alpin-karpatischen Abbiegung in den niederösterreichischen Kalkalpen	25000
773	BBST_12_Tafel_03_Profil_4	Hartl, J.	1950	Die Geologie der Ötscherdecke im Gebiet der Triesting und der Piesting und die Frage der alpin-karpatischen Abbiegung in den niederösterreichischen Kalkalpen	25000
774	BBST_12_Tafel_03_Profil_5	Hartl, J.	1950	Die Geologie der Ötscherdecke im Gebiet der Triesting und der Piesting und die Frage der alpin-karpatischen Abbiegung in den niederösterreichischen Kalkalpen	25000
775	BBST_12_Tafel_03_Profil_6	Hartl, J.	1950	Die Geologie der Ötscherdecke im Gebiet der Triesting und der Piesting und die Frage der alpin-karpatischen Abbiegung in den niederösterreichischen Kalkalpen	25000
776	BBST_12_Tafel_03_Profil_7	Hartl, J.	1950	Die Geologie der Ötscherdecke im Gebiet der Triesting und der Piesting und die Frage der alpin-karpatischen Abbiegung in den niederösterreichischen Kalkalpen	25000
777	BBST_12_Tafel_03_Profil_8	Hayr, K.	1947	Die Geologie der Ötscherdecke im Gebiet der Triesting und der Piesting und die Frage der alpin-karpatischen Abbiegung in den niederösterreichischen Kalkalpen	25000
778	BBST_12_Tafel_03_Profil_9	Hayr, K.	1947	Die Geologie der Ötscherdecke im Gebiet der Triesting und der Piesting und die Frage der alpin-karpatischen Abbiegung in den niederösterreichischen Kalkalpen	25000
748	BBST_18_Tafel_02_Profil_1	Hayr, K.	1947	Geologische Studien im Grenzbereich der mittleren und östlichen Kalkalpen (Österreich): I. Erläuterungen zur geologischen Karte der Kalkvorallpen zwischen Enns, Ybbs und Salza; II. Vorschläge zur Klärung tektonischer Erscheinungen im Raum von Weyer - Gr. Rei	25000
747	BBST_18_Tafel_02_Profil_2	Hayr, K.	1947	Geologische Studien im Grenzbereich der mittleren und östlichen Kalkalpen (Österreich): I. Erläuterungen zur geologischen Karte der Kalkvorallpen zwischen Enns, Ybbs und Salza; II. Vorschläge zur Klärung tektonischer Erscheinungen im Raum von Weyer - Gr. Rei	25000
746	BBST_18_Tafel_02_Profil_3	Hayr, K.	1947	Geologische Studien im Grenzbereich der mittleren und östlichen Kalkalpen (Österreich): I. Erläuterungen zur geologischen Karte der Kalkvorallpen zwischen Enns, Ybbs und Salza; II. Vorschläge zur Klärung tektonischer Erscheinungen im Raum von Weyer - Gr. Rei	25000
745	BBST_18_Tafel_02_Profil_4	Hayr, K.	1947	Geologische Studien im Grenzbereich der mittleren und östlichen Kalkalpen (Österreich): I. Erläuterungen zur geologischen Karte der Kalkvorallpen zwischen Enns, Ybbs und Salza; II. Vorschläge zur Klärung tektonischer Erscheinungen im Raum von Weyer - Gr. Rei	25000
837	BBST_22_Tafel_11_Profil_1	Hayr, K.	1947	Zur Geologie des Prochenberges bei Ybbsitz NÖ.	20000
838	BBST_22_Tafel_11_Profil_2	Hayr, K.	1947	Zur Geologie des Prochenberges bei Ybbsitz NÖ.	20000
839	BBST_22_Tafel_11_Profil_3	Hayr, K.	1947	Zur Geologie des Prochenberges bei Ybbsitz NÖ.	20000
840	BBST_22_Tafel_11_Profil_4	Hayr, K.	1947	Zur Geologie des Prochenberges bei Ybbsitz NÖ.	20000
841	BBST_22_Tafel_11_Profil_5	Hayr, K.	1947	Zur Geologie des Prochenberges bei Ybbsitz NÖ.	20000

Tab. 2: Liste der bisher gescannten und mit GIS digitalisierten Schnitte

842	BBST_22_Tafel_11_Profil_6	Hayr, K.	1947	Zur Geologie des Prochenberges bei Ybbsitz NÖ.	20000
843	BBST_22_Tafel_11_Profil_7	Hekel, H.	1966	Zur Geologie des Prochenberges bei Ybbsitz NÖ.	20000
844	BBST_22_Tafel_11_Profil_8	Herrmann, P.	1970	Zur Geologie des Prochenberges bei Ybbsitz NÖ.	20000
845	BBST_22_Tafel_11_Profil_9	Herrmann, P.	1970	Zur Geologie des Prochenberges bei Ybbsitz NÖ.	20000
534	BBST_27_Beil_06_1	Herrmann, P.	1970	Geologie der Kalkvoralpen und der subalpinen Zone im Raume Kirchberg/Pielach in Niederösterreich	25000
565	BBST_27_Beil_06_2	Herrmann, P.	1970	Geologie der Kalkvoralpen und der subalpinen Zone im Raume Kirchberg/Pielach in Niederösterreich	25000
566	BBST_27_Beil_06_3	Herrmann, P.	1970	Geologie der Kalkvoralpen und der subalpinen Zone im Raume Kirchberg/Pielach in Niederösterreich	25000
567	BBST_27_Beil_06_4	Hertweck, G.	1960	Geologie der Kalkvoralpen und der subalpinen Zone im Raume Kirchberg/Pielach in Niederösterreich	25000
568	BBST_27_Beil_06_5	Hertweck, G.	1960	Geologie der Kalkvoralpen und der subalpinen Zone im Raume Kirchberg/Pielach in Niederösterreich	25000
569	BBST_27_Beil_06_6	Hertweck, G.	1960	Geologie der Kalkvoralpen und der subalpinen Zone im Raume Kirchberg/Pielach in Niederösterreich	25000
2038	Biedermann_EdrlehnerMulde_Profil	Hertweck, G.	1960	Profil durch Gerstener Decke in Ederlehner Mulde. In: Geologie und Tektonik des Raumes Ybbsitz_Gstadt_Opponitz. Beilage 4. Dissertation; Univ. Wien, 1952	25000
2039	Biedermann_Gaisberg_Profil	Hertweck, G.	1960	Profil durch Frankenfelder und Lunzer Decke über den Gaisberg. In: Geologie und Tektonik des Raumes Ybbsitz_Gstadt_Opponitz. Beilage 8. Dissertation; Univ. Wien, 1952	25000
2040	Biedermann_Maisberg_Hubbberg_Profil	Hertweck, G.	1960	Maisberg_Hubberg_Profil durch Gerstener und Frankenfelde Decke. In: Geologie und Tektonik des Raumes Ybbsitz_Gstadt_Opponitz. Beilage 3. Dissertation; Univ. Wien, 1952	25000
2036	Biedermann_Ybbsitz_Gstadt_Opponitz_Quertektonik	Hertweck, G.	1960	Alpine Quertektonik. In: Geologie und Tektonik des Raumes Ybbsitz_Gstadt_Opponitz. Beilage 13. Dissertation; Univ. Wien, 1952	25000
2166	Buchholz_Reisalpendecke_Laengsprofil	Hertweck, G.	1960	Profilserie durch Reisalpendecke. Beilage 4. In: Das Axiale Verhalten der Reisalpendecke. Dissertation; Univ. Wien, 1978	25000
2166	Buchholz_Reisalpendecke_Profile_04_I	Hertweck, G.	1960	Profilserie durch Reisalpendecke. Beilage 4. In: Das Axiale Verhalten der Reisalpendecke. Dissertation; Univ. Wien, 1978	25000
2166	Buchholz_Reisalpendecke_Profile_04_II	Hertweck, G.	1960	Profilserie durch Reisalpendecke. Beilage 4. In: Das Axiale Verhalten der Reisalpendecke. Dissertation; Univ. Wien, 1978	25000
2166	Buchholz_Reisalpendecke_Profile_04_III	Hertweck, G.	1960	Profilserie durch Reisalpendecke. Beilage 4. In: Das Axiale Verhalten der Reisalpendecke. Dissertation; Univ. Wien, 1978	25000
2166	Buchholz_Reisalpendecke_Profile_04_IV	Hertweck, G.	1960	Profilserie durch Reisalpendecke. Beilage 4. In: Das Axiale Verhalten der Reisalpendecke. Dissertation; Univ. Wien, 1978	25000
2166	Buchholz_Reisalpendecke_Profile_05_IX	Hertweck, G.	1960	Profilserie durch Reisalpendecke. Beilage 4. In: Das Axiale Verhalten der Reisalpendecke. Dissertation; Univ. Wien, 1978	25000
2166	Buchholz_Reisalpendecke_Profile_05_VI	Hertweck, G.	1960	Profilserie durch Reisalpendecke. Beilage 4. In: Das Axiale Verhalten der Reisalpendecke. Dissertation; Univ. Wien, 1978	25000
2166	Buchholz_Reisalpendecke_Profile_05_VII	Hertweck, G.	1960	Profilserie durch Reisalpendecke. Beilage 4. In: Das Axiale Verhalten der Reisalpendecke. Dissertation; Univ. Wien, 1978	25000
2166	Buchholz_Reisalpendecke_Profile_05_VIII	Hertweck, G.	1960	Profilserie durch Reisalpendecke. Beilage 4. In: Das Axiale Verhalten der Reisalpendecke. Dissertation; Univ. Wien, 1978	25000
2166	Buchholz_Reisalpendecke_Profile_05_X	Hertweck, G.	1960	Profilserie durch Reisalpendecke. Beilage 4. In: Das Axiale Verhalten der Reisalpendecke. Dissertation; Univ. Wien, 1978	25000
2166	Buchholz_Reisalpendecke_Profile_06_XI	Hertweck, G.	1960	Profilserie durch Reisalpendecke. Beilage 4. In: Das Axiale Verhalten der Reisalpendecke. Dissertation; Univ. Wien, 1978	25000
2166	Buchholz_Reisalpendecke_Profile_06_XII	Hertweck, G.	1960	Profilserie durch Reisalpendecke. Beilage 4. In: Das Axiale Verhalten der Reisalpendecke. Dissertation; Univ. Wien, 1978	25000
2166	Buchholz_Reisalpendecke_Profile_06_XIII	Hertweck, G.	1960	Profilserie durch Reisalpendecke. Beilage 4. In: Das Axiale Verhalten der Reisalpendecke. Dissertation; Univ. Wien, 1978	25000
2166	Buchholz_Reisalpendecke_Profile_06_XIV	Hertweck, G.	1960	Profilserie durch Reisalpendecke. Beilage 4. In: Das Axiale Verhalten der Reisalpendecke. Dissertation; Univ. Wien, 1978	25000
2166	Buchholz_Reisalpendecke_Profile_06_XV	Hertweck, G.	1960	Profilserie durch Reisalpendecke. Beilage 4. In: Das Axiale Verhalten der Reisalpendecke. Dissertation; Univ. Wien, 1978	25000
2166	Buchholz_Reisalpendecke_Profile_07_XIX	Hertweck, G.	1960	Profilserie durch Reisalpendecke. Beilage 4. In: Das Axiale Verhalten der Reisalpendecke. Dissertation; Univ. Wien, 1978	25000
2166	Buchholz_Reisalpendecke_Profile_07_XVI	Hertweck, G.	1960	Profilserie durch Reisalpendecke. Beilage 4. In: Das Axiale Verhalten der Reisalpendecke. Dissertation; Univ. Wien, 1978	25000
2166	Buchholz_Reisalpendecke_Profile_07_XVII	Hertweck, G.	1960	Profilserie durch Reisalpendecke. Beilage 4. In: Das Axiale Verhalten der Reisalpendecke. Dissertation; Univ. Wien, 1978	25000
2166	Buchholz_Reisalpendecke_Profile_07_XVIII	Hertweck, G.	1960	Profilserie durch Reisalpendecke. Beilage 4. In: Das Axiale Verhalten der Reisalpendecke. Dissertation; Univ. Wien, 1978	25000
2166	Buchholz_Reisalpendecke_Profile_07_XX	Hertweck, G.	1960	Profilserie durch Reisalpendecke. Beilage 4. In: Das Axiale Verhalten der Reisalpendecke. Dissertation; Univ. Wien, 1978	25000
2166	Buchholz_Reisalpendecke_Profile_08_XXI	Hertweck, G.	1960	Profilserie durch Reisalpendecke. Beilage 4. In: Das Axiale Verhalten der Reisalpendecke. Dissertation; Univ. Wien, 1978	25000
2166	Buchholz_Reisalpendecke_Profile_08_XXII	Hertweck, G.	1960	Profilserie durch Reisalpendecke. Beilage 4. In: Das Axiale Verhalten der Reisalpendecke. Dissertation; Univ. Wien, 1978	25000
2166	Buchholz_Reisalpendecke_Profile_08_XXIII	Hertweck, G.	1960	Profilserie durch Reisalpendecke. Beilage 4. In: Das Axiale Verhalten der Reisalpendecke. Dissertation; Univ. Wien, 1978	25000
2166	Buchholz_Reisalpendecke_Profile_08_XXIV	Hertweck, G.	1960	Profilserie durch Reisalpendecke. Beilage 4. In: Das Axiale Verhalten der Reisalpendecke. Dissertation; Univ. Wien, 1978	25000
2166	Buchholz_Reisalpendecke_Profile_08_XXV	Hertweck, G.	1960	Profilserie durch Reisalpendecke. Beilage 4. In: Das Axiale Verhalten der Reisalpendecke. Dissertation; Univ. Wien, 1978	25000
2166	Buchholz_Reisalpendecke_Profile_09_XXIX	Hertweck, G.	1961	Profilserie durch Reisalpendecke. Beilage 4. In: Das Axiale Verhalten der Reisalpendecke. Dissertation; Univ. Wien, 1978	25000
2166	Buchholz_Reisalpendecke_Profile_09_XXVI	Hertweck, G.	1961	Profilserie durch Reisalpendecke. Beilage 4. In: Das Axiale Verhalten der Reisalpendecke. Dissertation; Univ. Wien, 1978	25000
2166	Buchholz_Reisalpendecke_Profile_09_XXVII	Hertweck, G.	1961	Profilserie durch Reisalpendecke. Beilage 4. In: Das Axiale Verhalten der Reisalpendecke. Dissertation; Univ. Wien, 1978	25000

Tab. 2: Liste der bisher gescannten und mit GIS digitalisierten Schnitte

2166	Buchholz_Reisalpendecke_Profile_09_XXVIII	Hertweck, G.	1961	Profilserie durch Reisalpendecke. Beilage 4. In: Das Axiale Verhalten der Reisalpendecke. Dissertation; Univ. Wien, 1978	25000
2166	Buchholz_Reisalpendecke_Profile_09_XXX	Hertweck, G.	1961	Profilserie durch Reisalpendecke. Beilage 4. In: Das Axiale Verhalten der Reisalpendecke. Dissertation; Univ. Wien, 1978	25000
2166	Buchholz_Reisalpendecke_Profile_10_XXXI	Hertweck, G.	1961	Profilserie durch Reisalpendecke. Beilage 4. In: Das Axiale Verhalten der Reisalpendecke. Dissertation; Univ. Wien, 1978	25000
2166	Buchholz_Reisalpendecke_Profile_10_XXXII	Hertweck, G.	1961	Profilserie durch Reisalpendecke. Beilage 4. In: Das Axiale Verhalten der Reisalpendecke. Dissertation; Univ. Wien, 1978	25000
2166	Buchholz_Reisalpendecke_Profile_10_XXXIII	Hertweck, G.	1961	Profilserie durch Reisalpendecke. Beilage 4. In: Das Axiale Verhalten der Reisalpendecke. Dissertation; Univ. Wien, 1978	25000
2166	Buchholz_Reisalpendecke_Profile_10_XXXIV	Hertweck, G.	1961	Profilserie durch Reisalpendecke. Beilage 4. In: Das Axiale Verhalten der Reisalpendecke. Dissertation; Univ. Wien, 1978	25000
2166	Buchholz_Reisalpendecke_Profile_10_XXXV	Hertweck, G.	1961	Profilserie durch Reisalpendecke. Beilage 4. In: Das Axiale Verhalten der Reisalpendecke. Dissertation; Univ. Wien, 1978	25000
2166	Buchholz_Reisalpendecke_Profile_11_XXXIX	Hertweck, G.	1961	Profilserie durch Reisalpendecke. Beilage 4. In: Das Axiale Verhalten der Reisalpendecke. Dissertation; Univ. Wien, 1978	25000
2166	Buchholz_Reisalpendecke_Profile_11_XXXVI	Hertweck, G.	1961	Profilserie durch Reisalpendecke. Beilage 4. In: Das Axiale Verhalten der Reisalpendecke. Dissertation; Univ. Wien, 1978	25000
2166	Buchholz_Reisalpendecke_Profile_11_XXXVII	Hertweck, G.	1961	Profilserie durch Reisalpendecke. Beilage 4. In: Das Axiale Verhalten der Reisalpendecke. Dissertation; Univ. Wien, 1978	25000
2166	Buchholz_Reisalpendecke_Profile_11_XXXVIII	Hertweck, G.	1961	Profilserie durch Reisalpendecke. Beilage 4. In: Das Axiale Verhalten der Reisalpendecke. Dissertation; Univ. Wien, 1978	25000
2166	Buchholz_Reisalpendecke_Profile_11_XXXX	Hertweck, G.	1961	Profilserie durch Reisalpendecke. Beilage 4. In: Das Axiale Verhalten der Reisalpendecke. Dissertation; Univ. Wien, 1978	25000
180	burgenland_leithagebirge	Hertweck, G.	1961	Digitale Erstellung einer hydrogeologischen Karte des Bundeslandes Burgenland im Maßstab 1:200.000 als Basis für eine interaktiv abfragbare Visualisierung der Grundwasserverhältnisse. Erläuterungen zur hydrogeologischen Karte Burgenland: Stand: Oktober 20	25000
2540	Chahida_Oedenburg_Profile_1	Hertweck, G.	1961	Profile zur geologischen Karte des Westteiles der Oedenburger Pforte. In: Das Tertiär im Westteil der Ödenburger Pforte (Burgenland). Dissertation; Univ. Wien, 1970	10000
2540	Chahida_Oedenburg_Profile_2	Hertweck, G.	1961	Profile zur geologischen Karte des Westteiles der Oedenburger Pforte. In: Das Tertiär im Westteil der Ödenburger Pforte (Burgenland). Dissertation; Univ. Wien, 1970	10000
2540	Chahida_Oedenburg_Profile_3	Hertweck, G.	1961	Profile zur geologischen Karte des Westteiles der Oedenburger Pforte. In: Das Tertiär im Westteil der Ödenburger Pforte (Burgenland). Dissertation; Univ. Wien, 1970	10000
2540	Chahida_Oedenburg_Profile_4	Hertweck, G.	1961	Profile zur geologischen Karte des Westteiles der Oedenburger Pforte. In: Das Tertiär im Westteil der Ödenburger Pforte (Burgenland). Dissertation; Univ. Wien, 1970	10000
2540	Chahida_Oedenburg_Profile_5	Hertweck, G.	1961	Profile zur geologischen Karte des Westteiles der Oedenburger Pforte. In: Das Tertiär im Westteil der Ödenburger Pforte (Burgenland). Dissertation; Univ. Wien, 1970	10000
2540	Chahida_Oedenburg_Profile_6	Hertweck, G.	1961	Profile zur geologischen Karte des Westteiles der Oedenburger Pforte. In: Das Tertiär im Westteil der Ödenburger Pforte (Burgenland). Dissertation; Univ. Wien, 1970	10000
1404	Deutsch_Altenburg_Kuepper_Profil_1	Hertweck, G.	1961	Geologische Skizze des weiteren Ortsbereiches von Deutsch Altenburg. In: Jb. Geol. B.-A., Band 104, Wien, 1961	25000
1404	Deutsch_Altenburg_Kuepper_Profil_2	Hertweck, G.	1961	Geologische Skizze des weiteren Ortsbereiches von Deutsch Altenburg. In: Jb. Geol. B.-A., Band 104, Wien, 1961	25000
1404	Deutsch_Altenburg_Kuepper_Profil_3	Hertweck, G.	1961	Geologische Skizze des weiteren Ortsbereiches von Deutsch Altenburg. In: Jb. Geol. B.-A., Band 104, Wien, 1961	25000
1404	Deutsch_Altenburg_Kuepper_Profil_4	Hertweck, G.	1961	Geologische Skizze des weiteren Ortsbereiches von Deutsch Altenburg. In: Jb. Geol. B.-A., Band 104, Wien, 1961	25000
960	Eisenerz_haupt	Hertweck, G.	1961	Erläuterungen zu Blatt 101 Eisenerz	50000
2001	Faupl_1967_Trattenbach_Froeschnitz_Profile_1	Hertweck, G.	1961	Profiltafel. (7 Profile). In: Zur Geologie des Gebietes Trattenbach und Fröschnitz, NÖ-Stmk (Wechselgebiet); Beilage 2. Dissertation; Univ. Wien, 1967	10000
2001	Faupl_1967_Trattenbach_Froeschnitz_Profile_2	Hertweck, G.	1961	Profiltafel. (7 Profile). In: Zur Geologie des Gebietes Trattenbach und Fröschnitz, NÖ-Stmk (Wechselgebiet); Beilage 2. Dissertation; Univ. Wien, 1967	10000
2001	Faupl_1967_Trattenbach_Froeschnitz_Profile_3	Hertweck, G.	1961	Profiltafel. (7 Profile). In: Zur Geologie des Gebietes Trattenbach und Fröschnitz, NÖ-Stmk (Wechselgebiet); Beilage 2. Dissertation; Univ. Wien, 1967	10000
2001	Faupl_1967_Trattenbach_Froeschnitz_Profile_4	Hertweck, G.	1961	Profiltafel. (7 Profile). In: Zur Geologie des Gebietes Trattenbach und Fröschnitz, NÖ-Stmk (Wechselgebiet); Beilage 2. Dissertation; Univ. Wien, 1967	10000
2001	Faupl_1967_Trattenbach_Froeschnitz_Profile_5	Hertweck, G.	1961	Profiltafel. (7 Profile). In: Zur Geologie des Gebietes Trattenbach und Fröschnitz, NÖ-Stmk (Wechselgebiet); Beilage 2. Dissertation; Univ. Wien, 1967	10000
2001	Faupl_1967_Trattenbach_Froeschnitz_Profile_6	Hertweck, G.	1961	Profiltafel. (7 Profile). In: Zur Geologie des Gebietes Trattenbach und Fröschnitz, NÖ-Stmk (Wechselgebiet); Beilage 2. Dissertation; Univ. Wien, 1967	10000
2001	Faupl_1967_Trattenbach_Froeschnitz_Profile_7	Hertweck, G.	1961	Profiltafel. (7 Profile). In: Zur Geologie des Gebietes Trattenbach und Fröschnitz, NÖ-Stmk (Wechselgebiet); Beilage 2. Dissertation; Univ. Wien, 1967	10000
1995	Figl_1933_Profile zur geol_tekt Karte des Schneeberggebietes_1	Jordan, O.	1972	Profile zur geol.-tekt. Karte des Schneeberggebietes. In: Untersuchungen über den geologischen Aufbau des Schneeberggebietes. Beilage IV. Dissertation. ; Univ. Wien, 1933	25000
1995	Figl_1933_Profile zur geol_tekt Karte des Schneeberggebietes_2	Jordan, O.	1972	Profile zur geol.-tekt. Karte des Schneeberggebietes. In: Untersuchungen über den geologischen Aufbau des Schneeberggebietes. Beilage IV. Dissertation. ; Univ. Wien, 1933	25000

Tab. 2: Liste der bisher gescannten und mit GIS digitalisierten Schnitte

1995	Figl_1933_Profile zur geol_tekt Karte des Schneeberggebietes_3	Jordan, O.	1972	Profile zur geol.-tekt. Karte des Schneeberggebietes. In: Untersuchungen über den geologischen Aufbau des Schneeberggebietes. Beilage IV. Dissertation. ; Univ. Wien, 1933	25000
1995	Figl_1933_Profile zur geol_tekt Karte des Schneeberggebietes_4	Jordan, O.	1972	Profile zur geol.-tekt. Karte des Schneeberggebietes. In: Untersuchungen über den geologischen Aufbau des Schneeberggebietes. Beilage IV. Dissertation. ; Univ. Wien, 1933	25000
1995	Figl_1933_Profile zur geol_tekt Karte des Schneeberggebietes_5	Jordan, O.	1972	Profile zur geol.-tekt. Karte des Schneeberggebietes. In: Untersuchungen über den geologischen Aufbau des Schneeberggebietes. Beilage IV. Dissertation. ; Univ. Wien, 1933	25000
1995	Figl_1933_Profile zur geol_tekt Karte des Schneeberggebietes_6	Jordan, O.	1972	Profile zur geol.-tekt. Karte des Schneeberggebietes. In: Untersuchungen über den geologischen Aufbau des Schneeberggebietes. Beilage IV. Dissertation. ; Univ. Wien, 1933	25000
1995	Figl_1933_Profile zur geol_tekt Karte des Schneeberggebietes_7	Jordan, O.	1972	Profile zur geol.-tekt. Karte des Schneeberggebietes. In: Untersuchungen über den geologischen Aufbau des Schneeberggebietes. Beilage IV. Dissertation. ; Univ. Wien, 1933	25000
1995	Figl_1933_Profile zur geol_tekt Karte des Schneeberggebietes_8	Kähler, G.	1990	Profile zur geol.-tekt. Karte des Schneeberggebietes. In: Untersuchungen über den geologischen Aufbau des Schneeberggebietes. Beilage IV. Dissertation. ; Univ. Wien, 1933	25000
1995	Figl_1933_Profile zur geol_tekt Karte des Schneeberggebietes_9	Kähler, G.	1990	Profile zur geol.-tekt. Karte des Schneeberggebietes. In: Untersuchungen über den geologischen Aufbau des Schneeberggebietes. Beilage IV. Dissertation. ; Univ. Wien, 1933	25000
1843	Fischa_Ueberlauf_GEOLOGIE_1	Knaack, J.	1990	Geologische Daten über den Fischa_Überlauf. In: Jb. Geol. B.-A., Band 97, Wien, 1954	2880
1843	Fischa_Ueberlauf_GEOLOGIE_10	Kollmann,W.	2000	Geologische Daten über den Fischa_Überlauf. In: Jb. Geol. B.-A., Band 97, Wien, 1954	2880
1843	Fischa_Ueberlauf_GEOLOGIE_11	Kramer, H.	1959	Geologische Daten über den Fischa_Überlauf. In: Jb. Geol. B.-A., Band 97, Wien, 1954	2880
1843	Fischa_Ueberlauf_GEOLOGIE_12	Krauliz, H.G.	1976	Geologische Daten über den Fischa_Überlauf. In: Jb. Geol. B.-A., Band 97, Wien, 1954	2880
1843	Fischa_Ueberlauf_GEOLOGIE_2	Krauliz, H.G.	1976	Geologische Daten über den Fischa_Überlauf. In: Jb. Geol. B.-A., Band 97, Wien, 1954	2880
1843	Fischa_Ueberlauf_GEOLOGIE_3	Krauliz, H.G.	1976	Geologische Daten über den Fischa_Überlauf. In: Jb. Geol. B.-A., Band 97, Wien, 1954	2880
1843	Fischa_Ueberlauf_GEOLOGIE_4	Krauliz, H.G.	1976	Geologische Daten über den Fischa_Überlauf. In: Jb. Geol. B.-A., Band 97, Wien, 1954	2880
1843	Fischa_Ueberlauf_GEOLOGIE_5	Krauliz, H.G.	1976	Geologische Daten über den Fischa_Überlauf. In: Jb. Geol. B.-A., Band 97, Wien, 1954	2880
1843	Fischa_Ueberlauf_GEOLOGIE_6	Krauliz, H.G.	1976	Geologische Daten über den Fischa_Überlauf. In: Jb. Geol. B.-A., Band 97, Wien, 1954	2880
1843	Fischa_Ueberlauf_GEOLOGIE_7	Kristan, E.	1954_57	Geologische Daten über den Fischa_Überlauf. In: Jb. Geol. B.-A., Band 97, Wien, 1954	2880
1843	Fischa_Ueberlauf_GEOLOGIE_8	Kristan, E.	1954_57	Geologische Daten über den Fischa_Überlauf. In: Jb. Geol. B.-A., Band 97, Wien, 1954	2880
1843	Fischa_Ueberlauf_GEOLOGIE_9	Kristan, E.	1954_57	Geologische Daten über den Fischa_Überlauf. In: Jb. Geol. B.-A., Band 97, Wien, 1954	2880
1843	Fischa_Ueberlauf_GEOLOGIE_Detailprofil	Kristan, E.	1954_57	Geologische Daten über den Fischa_Überlauf. In: Jb. Geol. B.-A., Band 97, Wien, 1954	2880
2185	Fischak_Profiltafel_01_08_Profil_8	Kristan, E.	1954_57	Profil. Beilage 2. In: Die Kalkalpen Flyschgrenze zwischen Hainfeld und Gresten. Dissertation; Univ. Wien, 1949	12500
311	flysch_kalkalpenzone_p1	Kristan, E.	1954_57	Erdöl und Erdgas in Österreich	300000
312	flysch_kalkalpenzone_p2	Kristan, E.	1954_57	Erdöl und Erdgas in Österreich	300000
1262	Flyschfenster von Brettl_Profil_1	Kristan, E.	1954_57	Das Flyschfenster von Brettl. In: Verh. Geol. B.-A. Jahrgang 1960	50000
1262	Flyschfenster von Brettl_Profil_2	Kristan, E.	1954_57	Das Flyschfenster von Brettl. In: Verh. Geol. B.-A. Jahrgang 1960	50000
1262	Flyschfenster von Brettl_Profil_3	Kroell,A. u. Wessely,G.	2001	Das Flyschfenster von Brettl. In: Verh. Geol. B.-A. Jahrgang 1960	50000
1262	Flyschfenster von Brettl_Profil_4	Kroell,A. u. Wessely,G.	2001	Das Flyschfenster von Brettl. In: Verh. Geol. B.-A. Jahrgang 1960	50000
1749	Flyschzone_Wienerwald_Wiener Becken_Profil_1	Kueppner,H.	1956	Die Flyschzone vom Wienerwald bis unter das nördliche Wiener Becken. Verbreitung der tektonischen Einheiten und Tiefenprofile. In: Wessely G.: Niederösterreich, Wien, 2006	300000
1749	Flyschzone_Wienerwald_Wiener Becken_Profil_2	Kümel,F., Fink,J., Küppner,K., Lechner,K. u. Ruttner,A.	1957	Die Flyschzone vom Wienerwald bis unter das nördliche Wiener Becken. Verbreitung der tektonischen Einheiten und Tiefenprofile. In: Wessely G.: Niederösterreich, Wien, 2006	300000
1749	Flyschzone_Wienerwald_Wiener Becken_Profil_3	Küpper, H.	1954	Die Flyschzone vom Wienerwald bis unter das nördliche Wiener Becken. Verbreitung der tektonischen Einheiten und Tiefenprofile. In: Wessely G.: Niederösterreich, Wien, 2006	300000
1749	Flyschzone_Wienerwald_Wiener Becken_Profil_4	Küpper, H.	1954	Die Flyschzone vom Wienerwald bis unter das nördliche Wiener Becken. Verbreitung der tektonischen Einheiten und Tiefenprofile. In: Wessely G.: Niederösterreich, Wien, 2006	300000
1749	Flyschzone_Wienerwald_Wiener Becken_Profil_5	Küpper, H.	1954	Die Flyschzone vom Wienerwald bis unter das nördliche Wiener Becken. Verbreitung der tektonischen Einheiten und Tiefenprofile. In: Wessely G.: Niederösterreich, Wien, 2006	300000
2032	Galle_Profiltafel_N_S_Profil_1	Küpper, H.	1954	Profiltafel_N_S_Profile. In: In: Die Kalkalpen-Flyschgrenze zwischebn Hainfeld und Gresten. Beilage 3. Dissertation; Univ. Wien, 1949	25000
2032	Galle_Profiltafel_N_S_Profil_2	Küpper, H.	1954	Profiltafel_N_S_Profile. In: In: Die Kalkalpen-Flyschgrenze zwischebn Hainfeld und Gresten. Beilage 3. Dissertation; Univ. Wien, 1949	25000
2032	Galle_Profiltafel_N_S_Profil_3	Küpper, H.	1954	Profiltafel_N_S_Profile. In: In: Die Kalkalpen-Flyschgrenze zwischebn Hainfeld und Gresten. Beilage 3. Dissertation; Univ. Wien, 1949	25000
2032	Galle_Profiltafel_N_S_Profil_4	Küpper, H.	1954	Profiltafel_N_S_Profile. In: In: Die Kalkalpen-Flyschgrenze zwischebn Hainfeld und Gresten. Beilage 3. Dissertation; Univ. Wien, 1949	25000
2032	Galle_Profiltafel_N_S_Profil_5	Küpper, H.	1954	Profiltafel_N_S_Profile. In: In: Die Kalkalpen-Flyschgrenze zwischebn Hainfeld und Gresten. Beilage 3. Dissertation; Univ. Wien, 1949	25000
2032	Galle_Profiltafel_N_S_Profil_6	Küpper, H.	1954	Profiltafel_N_S_Profile. In: In: Die Kalkalpen-Flyschgrenze zwischebn Hainfeld und Gresten. Beilage 3. Dissertation; Univ. Wien, 1949	25000
2032	Galle_Profiltafel_N_S_Profil_7	Küpper, H.	1954	Profiltafel_N_S_Profile. In: In: Die Kalkalpen-Flyschgrenze zwischebn Hainfeld und Gresten. Beilage 3. Dissertation; Univ. Wien, 1949	25000

Tab. 2: Liste der bisher gescannten und mit GIS digitalisierten Schnitte

2032	Galle_Profiltafel_N_S_Profil_8	Küpper, H.	1954	Profiltafel_N_S_Profil. In: In: Die Kalkalpen-Flyschgrenze zwischebn Hainfeld und Gresten. Beilage 3. Dissertation; Univ. Wien, 1949	25000
2032	Galle_Profiltafel_N_S_Profil_9	Küpper, H.	1954	Profiltafel_N_S_Profil. In: In: Die Kalkalpen-Flyschgrenze zwischebn Hainfeld und Gresten. Beilage 3. Dissertation; Univ. Wien, 1949	25000
2033	Galle_Profiltafel_O_W_Profil_10	Küpper, H.	1954	Profiltafel_O_W. In: In: Die Kalkalpen-Flyschgrenze zwischebn Hainfeld und Gresten. Beilage 4. Dissertation; Univ. Wien, 1949	25000
2033	Galle_Profiltafel_O_W_Profil_11	Küpper, H.	1957	Profiltafel_O_W. In: In: Die Kalkalpen-Flyschgrenze zwischebn Hainfeld und Gresten. Beilage 4. Dissertation; Univ. Wien, 1949	25000
1414	Geologie_Melk_Wieselburg_Scherman_Profil_1	Küpper, H.	1957	Geologie_Melk_Wieselburg_Profil	25000
1414	Geologie_Melk_Wieselburg_Scherman_Profil_2	Lauer G., Wagner L.	1973	Geologie_Melk_Wieselburg_Profil	25000
1414	Geologie_Melk_Wieselburg_Scherman_Profil_3	Lauer G., Wagner L.	1973	Geologie_Melk_Wieselburg_Profil	25000
1414	Geologie_Melk_Wieselburg_Scherman_Profil_4	Lauer G., Wagner L.	1973	Geologie_Melk_Wieselburg_Profil	25000
1414	Geologie_Melk_Wieselburg_Scherman_Profil_5	Lauer G., Wagner L.	1973	Geologie_Melk_Wieselburg_Profil	25000
1285	Giesshuebler Mulde_Geologie_Plöchinger_Profil_1	Lauer G., Wagner L.	1973	Geologische Karte und Profile der Giesshübler Mulde. In: Mitt. Geol. Ges. Wien, Wien, 1963	25000
1285	Giesshuebler Mulde_Geologie_Plöchinger_Profil_2	Lauer G., Wagner L.	1973	Geologische Karte und Profile der Giesshübler Mulde. In: Mitt. Geol. Ges. Wien, Wien, 1963	25000
1285	Giesshuebler Mulde_Geologie_Plöchinger_Profil_3	Lauer G., Wagner L.	1973	Geologische Karte und Profile der Giesshübler Mulde. In: Mitt. Geol. Ges. Wien, Wien, 1963	25000
1285	Giesshuebler Mulde_Geologie_Plöchinger_Profil_4	Lauer G., Wagner L.	1973	Geologische Karte und Profile der Giesshübler Mulde. In: Mitt. Geol. Ges. Wien, Wien, 1963	25000
1285	Giesshuebler Mulde_Geologie_Plöchinger_Profil_5	Lauer G., Wagner L.	1973	Geologische Karte und Profile der Giesshübler Mulde. In: Mitt. Geol. Ges. Wien, Wien, 1963	25000
1285	Giesshuebler Mulde_Geologie_Plöchinger_Profil_6	Lauer, G.	1967	Geologische Karte und Profile der Giesshübler Mulde. In: Mitt. Geol. Ges. Wien, Wien, 1963	25000
1285	Giesshuebler Mulde_Geologie_Plöchinger_Profil_7	Lauer, G.	1967	Geologische Karte und Profile der Giesshübler Mulde. In: Mitt. Geol. Ges. Wien, Wien, 1963	25000
1285	Giesshuebler Mulde_Geologie_Plöchinger_Profil_8	Lauer, G.	1967	Geologische Karte und Profile der Giesshübler Mulde. In: Mitt. Geol. Ges. Wien, Wien, 1963	25000
1285	Giesshuebler Mulde_Geologie_Plöchinger_Profil_9	Lauer, G.	1967	Geologische Karte und Profile der Giesshübler Mulde. In: Mitt. Geol. Ges. Wien, Wien, 1963	25000
383	gk107_108_mattersburg_deutschkreutz	Lauer, G.	1967	Mattersburg-Deutschkreutz 1:50.000	50000
2050	Groiss_Artstetten_Profil_1	Lauer, G.	1967	Geologische Profile im Gebiet Artstetten. NÖ. In: Kristallines Grundgebirge und Tertiäre Verwitterung im Raume von Artstetten (N.Ö., südl. Böhmisches Masse). Beilage 5. Dissertation; Univ. Wien, 1980	25000
2050	Groiss_Artstetten_Profil_2	Makovec, F.	1952	Geologische Profile im Gebiet Artstetten. NÖ. In: Kristallines Grundgebirge und Tertiäre Verwitterung im Raume von Artstetten (N.Ö., südl. Böhmisches Masse). Beilage 5. Dissertation; Univ. Wien, 1980	25000
2050	Groiss_Artstetten_Profil_3	Makovec, F.	1952	Geologische Profile im Gebiet Artstetten. NÖ. In: Kristallines Grundgebirge und Tertiäre Verwitterung im Raume von Artstetten (N.Ö., südl. Böhmisches Masse). Beilage 5. Dissertation; Univ. Wien, 1980	25000
2050	Groiss_Artstetten_Profil_4	Makovec, F.	1952	Geologische Profile im Gebiet Artstetten. NÖ. In: Kristallines Grundgebirge und Tertiäre Verwitterung im Raume von Artstetten (N.Ö., südl. Böhmisches Masse). Beilage 5. Dissertation; Univ. Wien, 1980	25000
2330	Gruen_Detailprofil_01	Makovec, F.	1952	Profil 1. In: Die Autobahnaufschlüsse im Bereich der Westeinfahrt - Wien : geologisch-mikropaläontologische Untersuchungen in der Kahlenberger Teildecke und in der Hauptklippenzone zwischen Dürrwien und Auhof. Dissertation; Univ. Wien, 1967	50
2330	Gruen_Detailprofil_02	Makovec, F.	1952	Profil 1. In: Die Autobahnaufschlüsse im Bereich der Westeinfahrt - Wien : geologisch-mikropaläontologische Untersuchungen in der Kahlenberger Teildecke und in der Hauptklippenzone zwischen Dürrwien und Auhof. Dissertation; Univ. Wien, 1967	50
2330	Gruen_Detailprofil_03	Makovec, F.	1952	Profil 1. In: Die Autobahnaufschlüsse im Bereich der Westeinfahrt - Wien : geologisch-mikropaläontologische Untersuchungen in der Kahlenberger Teildecke und in der Hauptklippenzone zwischen Dürrwien und Auhof. Dissertation; Univ. Wien, 1967	50
2330	Gruen_Detailprofil_04	Makovec, F.	1952	Profil 1. In: Die Autobahnaufschlüsse im Bereich der Westeinfahrt - Wien : geologisch-mikropaläontologische Untersuchungen in der Kahlenberger Teildecke und in der Hauptklippenzone zwischen Dürrwien und Auhof. Dissertation; Univ. Wien, 1967	50
2330	Gruen_Detailprofil_05	Makovec, F.	1952	Profil 1. In: Die Autobahnaufschlüsse im Bereich der Westeinfahrt - Wien : geologisch-mikropaläontologische Untersuchungen in der Kahlenberger Teildecke und in der Hauptklippenzone zwischen Dürrwien und Auhof. Dissertation; Univ. Wien, 1967	50
2330	Gruen_Detailprofil_06	Makovec, F.	1952	Profil 1. In: Die Autobahnaufschlüsse im Bereich der Westeinfahrt - Wien : geologisch-mikropaläontologische Untersuchungen in der Kahlenberger Teildecke und in der Hauptklippenzone zwischen Dürrwien und Auhof. Dissertation; Univ. Wien, 1967	50
2330	Gruen_Detailprofil_07	Makovec, F.	1952	Profil 1. In: Die Autobahnaufschlüsse im Bereich der Westeinfahrt - Wien : geologisch-mikropaläontologische Untersuchungen in der Kahlenberger Teildecke und in der Hauptklippenzone zwischen Dürrwien und Auhof. Dissertation; Univ. Wien, 1967	50
2330	Gruen_Detailprofil_08	Makovec, F.	1952	Profil 1. In: Die Autobahnaufschlüsse im Bereich der Westeinfahrt - Wien : geologisch-mikropaläontologische Untersuchungen in der Kahlenberger Teildecke und in der Hauptklippenzone zwischen Dürrwien und Auhof. Dissertation; Univ. Wien, 1967	50
2330	Gruen_Detailprofil_09	Makovec, F.	1952	Profil 1. In: Die Autobahnaufschlüsse im Bereich der Westeinfahrt - Wien : geologisch-mikropaläontologische Untersuchungen in der Kahlenberger Teildecke und in der Hauptklippenzone zwischen Dürrwien und Auhof. Dissertation; Univ. Wien, 1967	50
2330	Gruen_Detailprofil_13	Makovec, F.	1952	Profil 1. In: Die Autobahnaufschlüsse im Bereich der Westeinfahrt - Wien : geologisch-mikropaläontologische Untersuchungen in der Kahlenberger Teildecke und in der Hauptklippenzone zwischen Dürrwien und Auhof. Dissertation; Univ. Wien, 1967	50

Tab. 2: Liste der bisher gescannten und mit GIS digitalisierten Schnitte

2330	Gruen_Detailprofil_14	Makovec, F.	1952	Profil 1. In: Die Autobahnaufschlüsse im Bereich der Westeinfahrt - Wien : geologisch-mikropaläontologische Untersuchungen in der Kahlenberger Teilecke und in der Hauptklippenzone zwischen Dürrwien und Auhof. Dissertation; Univ. Wien, 1967	50
2330	Gruen_Detailprofil_15	Makovec, F.	1952	Profil 1. In: Die Autobahnaufschlüsse im Bereich der Westeinfahrt - Wien : geologisch-mikropaläontologische Untersuchungen in der Kahlenberger Teilecke und in der Hauptklippenzone zwischen Dürrwien und Auhof. Dissertation; Univ. Wien, 1967	50
1407	Hainburger Berge_Quartaer_abgedeckt_Wessely_Profil_1	Mandl, G. W.	2007	Geologische Karte der Hainburger Berge und angrenzender Gebiete. Quartär abgedeckt. Taf. 20. In: Jb. Geol. B.-A., Band 104, Wien, 1961	25000
1407	Hainburger Berge_Quartaer_abgedeckt_Wessely_Profil_2	Mandl, G. W.	2007	Geologische Karte der Hainburger Berge und angrenzender Gebiete. Quartär abgedeckt. Taf. 20. In: Jb. Geol. B.-A., Band 104, Wien, 1961	25000
1407	Hainburger Berge_Quartaer_abgedeckt_Wessely_Profil_3	Mandl, G. W.	2007	Geologische Karte der Hainburger Berge und angrenzender Gebiete. Quartär abgedeckt. Taf. 20. In: Jb. Geol. B.-A., Band 104, Wien, 1961	25000
1407	Hainburger Berge_Quartaer_abgedeckt_Wessely_Profil_4	Mandl, G. W.	2007	Geologische Karte der Hainburger Berge und angrenzender Gebiete. Quartär abgedeckt. Taf. 20. In: Jb. Geol. B.-A., Band 104, Wien, 1961	25000
1407	Hainburger Berge_Quartaer_abgedeckt_Wessely_Profil_5	Matura, A.	2006	Geologische Karte der Hainburger Berge und angrenzender Gebiete. Quartär abgedeckt. Taf. 20. In: Jb. Geol. B.-A., Band 104, Wien, 1961	25000
1407	Hainburger Berge_Quartaer_abgedeckt_Wessely_Profil_6	Matura, A.	2006	Geologische Karte der Hainburger Berge und angrenzender Gebiete. Quartär abgedeckt. Taf. 20. In: Jb. Geol. B.-A., Band 104, Wien, 1961	25000
1407	Hainburger Berge_Quartaer_abgedeckt_Wessely_Profil_7	Matura, A.	1989	Geologische Karte der Hainburger Berge und angrenzender Gebiete. Quartär abgedeckt. Taf. 20. In: Jb. Geol. B.-A., Band 104, Wien, 1961	25000
1809	Hainburger Berge_Wessely_Profil	Matura, A.	1989	Die Hainburger Berge: Übersichtskarte und Schnitt durch die Berggruppe. In: Wessely G.: Niederösterreich, Wien, 2006	200000
2136	Halbmayer_Aspang_Moenichkirchen_Geologische_Profil_1	Milkert, D.	1987	Profile zur geologischen Karte des des Gebietes zwischen Aspang und Mönichkirchen. Beilage_2. In: Zur Geologie des Gebietes zwischen Aspang und Mönichkirchen. Dissertation; Univ. Wien, 1970	10000
2136	Halbmayer_Aspang_Moenichkirchen_Geologische_Profil_2	Milkert, D.	1987	Profile zur geologischen Karte des des Gebietes zwischen Aspang und Mönichkirchen. Beilage_2. In: Zur Geologie des Gebietes zwischen Aspang und Mönichkirchen. Dissertation; Univ. Wien, 1970	10000
2136	Halbmayer_Aspang_Moenichkirchen_Geologische_Profil_3	Milkert, D.	1987	Profile zur geologischen Karte des des Gebietes zwischen Aspang und Mönichkirchen. Beilage_2. In: Zur Geologie des Gebietes zwischen Aspang und Mönichkirchen. Dissertation; Univ. Wien, 1970	10000
2132	Hamedani_Eibenkogel_Hocheck_Sonnstein_Ansichtsskizze	Milkert, D.	1987	Ansichtsskizze des Zuges Eibenkogel_Hocheck_Sonnstein. Beilage_7. In: Das Göstlinger Grenzblattsytem und seine Mechanik in den niederösterreichischen Kalkvorpalen. Dissertation; Univ. Wien, 1973	10000
2127	Hamedani_GOEstling_Profil_I	Neubauer, W.	1949	Profile zur geologischen Karte vom Raum Göstlinger Grenzblattsytems im Göstling. Beilage_11. In: Das Göstlinger Grenzblattsytem und seine Mechanik in den niederösterreichischen Kalkvorpalen. Dissertation; Univ. Wien, 1973	10000
2127	Hamedani_GOEstling_Profil_II	Neubauer, W.	1949	Profile zur geologischen Karte vom Raum Göstlinger Grenzblattsytems im Göstling. Beilage_11. In: Das Göstlinger Grenzblattsytem und seine Mechanik in den niederösterreichischen Kalkvorpalen. Dissertation; Univ. Wien, 1973	10000
2127	Hamedani_GOEstling_Profil_III	Neubauer, W.	1949	Profile zur geologischen Karte vom Raum Göstlinger Grenzblattsytems im Göstling. Beilage_11. In: Das Göstlinger Grenzblattsytem und seine Mechanik in den niederösterreichischen Kalkvorpalen. Dissertation; Univ. Wien, 1973	10000
2127	Hamedani_GOEstling_Profil_IVa	Neubauer, W.	1949	Profile zur geologischen Karte vom Raum Göstlinger Grenzblattsytems im Göstling. Beilage_11. In: Das Göstlinger Grenzblattsytem und seine Mechanik in den niederösterreichischen Kalkvorpalen. Dissertation; Univ. Wien, 1973	10000
2127	Hamedani_GOEstling_Profil_IVb	Neubauer, W.	1949	Profile zur geologischen Karte vom Raum Göstlinger Grenzblattsytems im Göstling. Beilage_11. In: Das Göstlinger Grenzblattsytem und seine Mechanik in den niederösterreichischen Kalkvorpalen. Dissertation; Univ. Wien, 1973	10000
2127	Hamedani_GOEstling_Profil_V	Neubauer, W.	1949	Profile zur geologischen Karte vom Raum Göstlinger Grenzblattsytems im Göstling. Beilage_11. In: Das Göstlinger Grenzblattsytem und seine Mechanik in den niederösterreichischen Kalkvorpalen. Dissertation; Univ. Wien, 1973	10000
2126	Hamedani_Goestling_Stiegengraben_Saulenprofil	Neubauer, W.	1949	Säulenprofil vom Stiegengraben. Beilage_4. In: Das Göstlinger Grenzblattsytem und seine Mechanik in den niederösterreichischen Kalkvorpalen. Dissertation; Univ. Wien, 1973	25000
2141	Hartl_Kalkalpen_Flysch_Profil_1	Neubauer, W.	1949	Profiltafel zur Geologischen Aufnahmskarte. Beilage_3. In: Die Kalkalpen Flyschgrenze zwischen Hainfeld und Gresten. Dissertation; Univ. Wien, 1950	25000
2141	Hartl_Kalkalpen_Flysch_Profil_2	Neubauer, W.	1949	Profiltafel zur Geologischen Aufnahmskarte. Beilage_3. In: Die Kalkalpen Flyschgrenze zwischen Hainfeld und Gresten. Dissertation; Univ. Wien, 1950	25000
2141	Hartl_Kalkalpen_Flysch_Profil_3	Neubauer, W.	1949	Profiltafel zur Geologischen Aufnahmskarte. Beilage_3. In: Die Kalkalpen Flyschgrenze zwischen Hainfeld und Gresten. Dissertation; Univ. Wien, 1950	25000
2141	Hartl_Kalkalpen_Flysch_Profil_4	Neubauer, W.	1949	Profiltafel zur Geologischen Aufnahmskarte. Beilage_3. In: Die Kalkalpen Flyschgrenze zwischen Hainfeld und Gresten. Dissertation; Univ. Wien, 1950	25000
2141	Hartl_Kalkalpen_Flysch_Profil_5	Neubauer, W.	1949	Profiltafel zur Geologischen Aufnahmskarte. Beilage_3. In: Die Kalkalpen Flyschgrenze zwischen Hainfeld und Gresten. Dissertation; Univ. Wien, 1950	25000
2141	Hartl_Kalkalpen_Flysch_Profil_6	Neubauer, W.	1949	Profiltafel zur Geologischen Aufnahmskarte. Beilage_3. In: Die Kalkalpen Flyschgrenze zwischen Hainfeld und Gresten. Dissertation; Univ. Wien, 1950	25000
2141	Hartl_Kalkalpen_Flysch_Profil_6a	Neubauer, W.	1949	Profiltafel zur Geologischen Aufnahmskarte. Beilage_3. In: Die Kalkalpen Flyschgrenze zwischen Hainfeld und Gresten. Dissertation; Univ. Wien, 1950	25000

Tab. 2: Liste der bisher gescannten und mit GIS digitalisierten Schnitte

2141	Hartl_Kalkalpen_Flysch_Profil_7	Neubauer, W.	1949	Profiltafel zur Geologischen Aufnahmskarte. Beilage_3. In: Die Kalkalpen Flyschgrenze zwischen Hainfeld und Gresten. Dissertation; Univ. Wien, 1950	25000
2141	Hartl_Kalkalpen_Flysch_Profil_8	Oberhauser, R.	1980	Profiltafel zur Geologischen Aufnahmskarte. Beilage_3. In: Die Kalkalpen Flyschgrenze zwischen Hainfeld und Gresten. Dissertation; Univ. Wien, 1950	25000
2141	Hartl_Kalkalpen_Flysch_Profil_9	Oberhauser, R.	1980	Profiltafel zur Geologischen Aufnahmskarte. Beilage_3. In: Die Kalkalpen Flyschgrenze zwischen Hainfeld und Gresten. Dissertation; Univ. Wien, 1950	25000
2143	Hartl_Vetter_Kalkalpen_Flysch_Sammelprofil	Oberhauser, R.	1980	Schematisches Sammelprofil. Beilage_4. Bild_1. In: Die Kalkalpen Flyschgrenze zwischen Hainfeld und Gresten. Dissertation; Univ. Wien, 1950	200000
2121	Hayr_Vorlandmolasse_Profil_1	Oberhauser, R.	1980	Profile zur geologischen Karte der Vorlandmolasse zwischen Pielach und Kirchstetten. In: Die Molasee des Alpenvorlandes zwischen Pielach und Kirchstetten. Dissertation; Univ. Wien, 1947	25000
2121	Hayr_Vorlandmolasse_Profil_10	Oberhauser, R.	1980	Profile zur geologischen Karte der Vorlandmolasse zwischen Pielach und Kirchstetten. In: Die Molasee des Alpenvorlandes zwischen Pielach und Kirchstetten. Dissertation; Univ. Wien, 1947	25000
2121	Hayr_Vorlandmolasse_Profil_11	Oberhauser, R.	1980	Profile zur geologischen Karte der Vorlandmolasse zwischen Pielach und Kirchstetten. In: Die Molasee des Alpenvorlandes zwischen Pielach und Kirchstetten. Dissertation; Univ. Wien, 1947	25000
2121	Hayr_Vorlandmolasse_Profil_12	Oberhauser, R.	1980	Profile zur geologischen Karte der Vorlandmolasse zwischen Pielach und Kirchstetten. In: Die Molasee des Alpenvorlandes zwischen Pielach und Kirchstetten. Dissertation; Univ. Wien, 1947	25000
2121	Hayr_Vorlandmolasse_Profil_2	Oberhauser, R.	1980	Profile zur geologischen Karte der Vorlandmolasse zwischen Pielach und Kirchstetten. In: Die Molasee des Alpenvorlandes zwischen Pielach und Kirchstetten. Dissertation; Univ. Wien, 1947	25000
2121	Hayr_Vorlandmolasse_Profil_3	Oberhauser, R.	1980	Profile zur geologischen Karte der Vorlandmolasse zwischen Pielach und Kirchstetten. In: Die Molasee des Alpenvorlandes zwischen Pielach und Kirchstetten. Dissertation; Univ. Wien, 1947	25000
2121	Hayr_Vorlandmolasse_Profil_4	Oberhauser, R.	1980	Profile zur geologischen Karte der Vorlandmolasse zwischen Pielach und Kirchstetten. In: Die Molasee des Alpenvorlandes zwischen Pielach und Kirchstetten. Dissertation; Univ. Wien, 1947	25000
2121	Hayr_Vorlandmolasse_Profil_5	Oberhauser, R.	1980	Profile zur geologischen Karte der Vorlandmolasse zwischen Pielach und Kirchstetten. In: Die Molasee des Alpenvorlandes zwischen Pielach und Kirchstetten. Dissertation; Univ. Wien, 1947	25000
2121	Hayr_Vorlandmolasse_Profil_6	Oberhauser, R.	1980	Profile zur geologischen Karte der Vorlandmolasse zwischen Pielach und Kirchstetten. In: Die Molasee des Alpenvorlandes zwischen Pielach und Kirchstetten. Dissertation; Univ. Wien, 1947	25000
2121	Hayr_Vorlandmolasse_Profil_7	Oberhauser, R.	1980	Profile zur geologischen Karte der Vorlandmolasse zwischen Pielach und Kirchstetten. In: Die Molasee des Alpenvorlandes zwischen Pielach und Kirchstetten. Dissertation; Univ. Wien, 1947	25000
2121	Hayr_Vorlandmolasse_Profil_8	Oberhauser, R.	1980	Profile zur geologischen Karte der Vorlandmolasse zwischen Pielach und Kirchstetten. In: Die Molasee des Alpenvorlandes zwischen Pielach und Kirchstetten. Dissertation; Univ. Wien, 1947	25000
2121	Hayr_Vorlandmolasse_Profil_9	Oberhauser, R.	1980	Profile zur geologischen Karte der Vorlandmolasse zwischen Pielach und Kirchstetten. In: Die Molasee des Alpenvorlandes zwischen Pielach und Kirchstetten. Dissertation; Univ. Wien, 1947	25000
2139	Hekel_Bisamberg_N_Axonometrie	Oberhauser, R.	1980	Axonometrische Blockbildskizze des Nördlichen Bisambergzuges: Flysch und ältere Transgressive Schichtfolge. Tafel_3. In: Der nördliche Teil des Bisambergzuges und dessen Jungtertiärer Rahmen. Dissertation; Univ. Wien, 1966	50000
2420	Hermann_Leitagebirge_Ost_Profile_I	Oberhauser, R.	1980	Profile zur Geologischen Karte der Umgebung des östlichen Leithagebirges. In: Geologie der Umgebung des östlichen Leithagebirges. Dissertation; Univ. Wien, 1970	10000
2420	Hermann_Leitagebirge_Ost_Profile_II	Pahr, A.	1977	Profile zur Geologischen Karte der Umgebung des östlichen Leithagebirges. In: Geologie der Umgebung des östlichen Leithagebirges. Dissertation; Univ. Wien, 1970	10000
2420	Hermann_Leitagebirge_Ost_Profile_III	Palfinger, Ge.	1987-10-21	Profile zur Geologischen Karte der Umgebung des östlichen Leithagebirges. In: Geologie der Umgebung des östlichen Leithagebirges. Dissertation; Univ. Wien, 1970	10000
2420	Hermann_Leitagebirge_Ost_Profile_IV	Palfinger, Ge.	1987-10-21	Profile zur Geologischen Karte der Umgebung des östlichen Leithagebirges. In: Geologie der Umgebung des östlichen Leithagebirges. Dissertation; Univ. Wien, 1970	10000
2420	Hermann_Leitagebirge_Ost_Profile_V	Parlow, E.	1950	Profile zur Geologischen Karte der Umgebung des östlichen Leithagebirges. In: Geologie der Umgebung des östlichen Leithagebirges. Dissertation; Univ. Wien, 1970	10000
2396	Hernstein_Profil_1	Parlow, E.	1950	Profil-Karte, zur geologischen Karte. Parallelprofile durch die Kalkalpen bei Wiener Neustadt. In: Die bunten Jurakalke in Niederösterreich. Ihre Anwendung in Architektur und Industrie, Diplomarbeit Universität Wien, 1998-03	100000
2396	Hernstein_Profil_2	Parlow, E.	1950	Profil-Karte, zur geologischen Karte. Parallelprofile durch die Kalkalpen bei Wiener Neustadt. In: Die bunten Jurakalke in Niederösterreich. Ihre Anwendung in Architektur und Industrie, Diplomarbeit Universität Wien, 1998-03	100000
2396	Hernstein_Profil_3	Parlow, E.	1950	Profil-Karte, zur geologischen Karte. Parallelprofile durch die Kalkalpen bei Wiener Neustadt. In: Die bunten Jurakalke in Niederösterreich. Ihre Anwendung in Architektur und Industrie, Diplomarbeit Universität Wien, 1998-03	100000
2252	Hertweck_Detailprofile_Hocheckgruppe_1	Parlow, E.	1950	Detailprofile durch die Hocheckgruppe. Tafel III. In: Die Geologie der Ötscherdecke im Gebiet der Triesting un der Piesting un die Frage der alpin-karpathischen Abbiegung in den niederösterreichischen Kalkalpen. Dissertation; Univ. Wien, 1960	25000

Tab. 2: Liste der bisher gescannten und mit GIS digitalisierten Schnitte

[illegible]

Tab. 2: Liste der bisher gescannten und mit GIS digitalisierten Schnitte

2253	Hertweck_Profile_OEtscherdecke_XII	Payci, E.	1966	Geologische Profile durch die Ötscherdecke zwischen Peilstein und Piestingtal. Tafel II. In: Die Geologie der Ötscherdecke im Gebiet der Triesting un der Piesting un die Frage der alpin-karpathischen Abbiegung in den niederösterreichischen Kalkalpen. Diss	25000
2253	Hertweck_Profile_OEtscherdecke_XIII	Payci, E.	1966	Geologische Profile durch die Ötscherdecke zwischen Peilstein und Piestingtal. Tafel II. In: Die Geologie der Ötscherdecke im Gebiet der Triesting un der Piesting un die Frage der alpin-karpathischen Abbiegung in den niederösterreichischen Kalkalpen. Diss	25000
2253	Hertweck_Profile_OEtscherdecke_XIV	Payci, E.	1966	Geologische Profile durch die Ötscherdecke zwischen Peilstein und Piestingtal. Tafel II. In: Die Geologie der Ötscherdecke im Gebiet der Triesting un der Piesting un die Frage der alpin-karpathischen Abbiegung in den niederösterreichischen Kalkalpen. Diss	25000
2253	Hertweck_Profile_OEtscherdecke_XIX	Payci, E.	1966	Geologische Profile durch die Ötscherdecke zwischen Peilstein und Piestingtal. Tafel II. In: Die Geologie der Ötscherdecke im Gebiet der Triesting un der Piesting un die Frage der alpin-karpathischen Abbiegung in den niederösterreichischen Kalkalpen. Diss	25000
2253	Hertweck_Profile_OEtscherdecke_XV	Payci, E.	1966	Geologische Profile durch die Ötscherdecke zwischen Peilstein und Piestingtal. Tafel II. In: Die Geologie der Ötscherdecke im Gebiet der Triesting un der Piesting un die Frage der alpin-karpathischen Abbiegung in den niederösterreichischen Kalkalpen. Diss	25000
2253	Hertweck_Profile_OEtscherdecke_XVI	Payci, E.	1966	Geologische Profile durch die Ötscherdecke zwischen Peilstein und Piestingtal. Tafel II. In: Die Geologie der Ötscherdecke im Gebiet der Triesting un der Piesting un die Frage der alpin-karpathischen Abbiegung in den niederösterreichischen Kalkalpen. Diss	25000
2253	Hertweck_Profile_OEtscherdecke_XVIa	Payci, E.	1966	Geologische Profile durch die Ötscherdecke zwischen Peilstein und Piestingtal. Tafel II. In: Die Geologie der Ötscherdecke im Gebiet der Triesting un der Piesting un die Frage der alpin-karpathischen Abbiegung in den niederösterreichischen Kalkalpen. Diss	25000
2253	Hertweck_Profile_OEtscherdecke_XVIb	Pettin, R.	1960	Geologische Profile durch die Ötscherdecke zwischen Peilstein und Piestingtal. Tafel II. In: Die Geologie der Ötscherdecke im Gebiet der Triesting un der Piesting un die Frage der alpin-karpathischen Abbiegung in den niederösterreichischen Kalkalpen. Diss	25000
2253	Hertweck_Profile_OEtscherdecke_XVII	Pettin, R.	1960	Geologische Profile durch die Ötscherdecke zwischen Peilstein und Piestingtal. Tafel II. In: Die Geologie der Ötscherdecke im Gebiet der Triesting un der Piesting un die Frage der alpin-karpathischen Abbiegung in den niederösterreichischen Kalkalpen. Diss	25000
2253	Hertweck_Profile_OEtscherdecke_XVIII	Pettin, R.	1960	Geologische Profile durch die Ötscherdecke zwischen Peilstein und Piestingtal. Tafel II. In: Die Geologie der Ötscherdecke im Gebiet der Triesting un der Piesting un die Frage der alpin-karpathischen Abbiegung in den niederösterreichischen Kalkalpen. Diss	25000
1268	Hirtenberg_Geologie_Profil_1a	Pettin, R.	1960	Geologische Karte der Umgebung von Hirtenberg	25000
1268	Hirtenberg_Geologie_Profil_1b	Pettin, R.	1960	Geologische Karte der Umgebung von Hirtenberg	25000
1268	Hirtenberg_Geologie_Profil_2a	Pettin, R.	1960	Geologische Karte der Umgebung von Hirtenberg	25000
1268	Hirtenberg_Geologie_profil_2b	Pettin, R.	1960	Geologische Karte der Umgebung von Hirtenberg	25000
1409	Hundsheimer Berg_Geologie_Wessely_Profil_a	Pettin, R.	1960	Detailskizze vom Bereich Hundsheimer Berg. In: Jb. Geol. B.-A., Band 104, Wien, 1961	25000
1409	Hundsheimer Berg_Geologie_Wessely_Profil_b	Pettin, R.	1960	Detailskizze vom Bereich Hundsheimer Berg. In: Jb. Geol. B.-A., Band 104, Wien, 1961	25000
434	ID_008_Wachtel_Wessely1981_Abb7_AC	Pettin, R.	1960	Die Tiefbohrung Berndorf 1 in den östlichen Kalkalpen und ihr geologischer Rahmen	200000
434	ID_008_Wachtel_Wessely1981_Abb7_AC	Pettin, R.	1960	Die Tiefbohrung Berndorf 1 in den östlichen Kalkalpen und ihr geologischer Rahmen	200000
434	ID_008_Wachtel_Wessely1981_Abb7_AC	Pettin, R.	1960	Die Tiefbohrung Berndorf 1 in den östlichen Kalkalpen und ihr geologischer Rahmen	200000
492	ID_008_Wessely_2006_Abb111_Prof1	Pettin, R.	1960	Niederösterreich	200000
493	ID_008_Wessely_2006_Abb111_Prof2	Pettin, R.	1960	Niederösterreich	200000
493	ID_008_Wessely_2006_Abb111_Prof2	Pettin, R.	1960	Niederösterreich	200000
494	ID_008_Wessely_2006_Abb111_Prof3	Pettin, R.	1960	Niederösterreich	200000
495	ID_008_Wessely_2006_Abb111_Prof4	Plocar, R.	1960	Niederösterreich	200000
496	ID_008_Wessely_2006_Abb111_Prof5	Plocar, R.	1998	Niederösterreich	200000
463	ID_008_Wessely_2006_Abb146_ProfI	Plocar, R.	1998	Niederösterreich	200000
462	ID_008_Wessely_2006_Abb146_ProfII	Plöschinger, B (Kossmat F., Krula R.)	1956	Niederösterreich	200000
462	ID_008_Wessely_2006_Abb146_ProfII	Plöschinger, B (Kossmat F., Krula R.)	1956	Niederösterreich	200000
462	ID_008_Wessely_2006_Abb146_ProfII	Plöschinger, B (Kossmat F., Krula R.)	1956	Niederösterreich	200000
499	ID_008_Wessely_2006_Abb155_Prof2	Plöschinger, B (Kossmat F., Krula R.)	1956	Niederösterreich	100000
499	ID_008_Wessely_2006_Abb155_Prof2	Plöschinger, B.	1960	Niederösterreich	100000
479	ID_008_Wessely_2006_Abb155_Prof2	Plöschinger, B.	1960	Niederösterreich	100000
472	ID_008_Wessely_2006_Abb155_Prof4	Plöschinger, B.	1960	Niederösterreich	200000
473	ID_008_Wessely_2006_Abb155_Prof5	Plöschinger, B.	1960	Niederösterreich	200000
474	ID_008_Wessely_2006_Abb155_Prof6	Plöschinger, B.	1960	Niederösterreich	100000
480	ID_008_Wessely_2006_Abb155_Prof7	Plöschinger, B.	1960	Niederösterreich	200000
485	ID_008_Wessely_2006_Abb168_Prof1	Plöschinger, B.	1960	Niederösterreich	500000
484	ID_008_Wessely_2006_Abb168_Prof3	Plöschinger, B.	1960	Niederösterreich	500000
484	ID_008_Wessely_2006_Abb168_Prof3	Plöschinger, B.	1960	Niederösterreich	500000
484	ID_008_Wessely_2006_Abb168_Prof3	Plöschinger, B.	1960	Niederösterreich	500000
481	ID_008_Wessely_2006_Abb168_Prof4	Plöschinger, B.	1960_1_3	Niederösterreich	500000
500	ID_008_Wessely_2006_Abb168_Prof5	Plöschinger, B.	1960_1_3	Niederösterreich	500000

Tab. 2: Liste der bisher gescannten und mit GIS digitalisierten Schnitte

486	ID_008_Wessely_2006_Abb207	Plöchinger, B.	1960_1_3	Niederösterreich	50000
461	ID_008_Wessely_2006_Abb289_ProfB3	Plöchinger, B.	1960_1_3	Niederösterreich	50000
465	ID_008_Wessely_2006_Abb319_ProfK	Plöchinger, B.	1960_1_3	Niederösterreich	50000
468	ID_008_Wessely_2006_Abb320_ProfL1	Plöchinger, B.	1960_1_3	Niederösterreich	50000
467	ID_008_Wessely_2006_Abb320_ProfL2	Plöchinger, B.	1960_1_3	Niederösterreich	50000
466	ID_008_Wessely_2006_Abb320_ProfL3	Plöchinger, B.	1960_1963	Niederösterreich	50000
471	ID_008_Wessely_2006_Abb321_Profa1	Plöchinger, B.	1960_1963	Niederösterreich	50000
470	ID_008_Wessely_2006_Abb321_Profa2	Plöchinger, B.	1960_1963	Niederösterreich	50000
469	ID_008_Wessely_2006_Abb321_Profa3	Plöchinger, B.	1960_1963	Niederösterreich	50000
445	ID_008_Wessely_2006_Abb323_ProfF1	Plöchinger, B.	1960_1963	Niederösterreich	100000
444	ID_008_Wessely_2006_Abb323_ProfF2	Plöchinger, B.	1960_1963	Niederösterreich	100000
443	ID_008_Wessely_2006_Abb323_ProfF3	Plöchinger, B.	1960_1963	Niederösterreich	100000
442	ID_008_Wessely_2006_Abb323_ProfF4	Plöchinger, B.	1960_1963	Niederösterreich	100000
441	ID_008_Wessely_2006_Abb323_ProfF5	Plöchinger, B.	1960_1963	Niederösterreich	100000
440	ID_008_Wessely_2006_Abb323_ProfF6	Plöchinger, B.	1971-76	Niederösterreich	100000
452	ID_008_Wessely_2006_Abb327_ProfS1	Plöchinger, B.	1971-76	Niederösterreich	100000
451	ID_008_Wessely_2006_Abb327_ProfS2	Plöchinger, B.	1971-76	Niederösterreich	100000
450	ID_008_Wessely_2006_Abb327_ProfS3	Plöchinger, B.	1971-76	Niederösterreich	100000
448	ID_008_Wessely_2006_Abb327_ProfS4	Plöchinger, B., Rosenberg, G., Spitz, A., Wessely, G.	1980	Niederösterreich	100000
447	ID_008_Wessely_2006_Abb327_ProfS5	Ploechinger, B.	1957	Niederösterreich	100000
446	ID_008_Wessely_2006_Abb327_ProfS6	Ploechinger, B.	1957	Niederösterreich	100000
460	ID_008_Wessely_2006_Abb329_ProfB2	Ploechinger, B.	1957	Niederösterreich	200000
460	ID_008_Wessely_2006_Abb329_ProfB2	Ploechinger, B.	1970	Niederösterreich	200000
459	ID_008_Wessely_2006_Abb330_ProfA1	Ploechinger, B.	1970	Niederösterreich	50000
458	ID_008_Wessely_2006_Abb330_ProfA2	Ploechinger, B.	1970	Niederösterreich	50000
457	ID_008_Wessely_2006_Abb330_ProfA3	Ploechinger, B.	1970	Niederösterreich	50000
457	ID_008_Wessely_2006_Abb330_ProfA3	Ploechinger, B.	1981	Niederösterreich	50000
488	ID_008_Wessely_2006_Abb332_ProfB1	Ploechinger, B.	1981	Niederösterreich	200000
454	ID_008_Wessely_2006_Abb334_ProfOE1	Ploechinger, B.	1981	Niederösterreich	100000
455	ID_008_Wessely_2006_Abb334_ProfOE2	Ploechinger, B.	1981	Niederösterreich	100000
456	ID_008_Wessely_2006_Abb334_ProfOE3	Ploechinger, B. et. al.	1988	Niederösterreich	100000
487	ID_008_Wessely_2006_Abb335_ProfWB1	Ploechinger, B. et. al.	1988	Niederösterreich	200000
453	ID_008_Wessely_2006_Abb336_ProfSch	Ploechinger, B. et. al.	1988	Niederösterreich	200000
482	ID_008_Wessely_2006_Abb341_Schn2	Ploechinger, B. et.al.	1967	Niederösterreich	50000
491	ID_008_Wessely_2006_Abb346_ProfA	Ploechinger, B. et.al.	1967	Niederösterreich	200000
491	ID_008_Wessely_2006_Abb346_ProfA	Ploechinger, B. et.al.	1967	Niederösterreich	200000
490	ID_008_Wessely_2006_Abb346_ProfB	Ploechinger, B. et.al.	1967	Niederösterreich	100000
476	ID_008_Wessely_2006_Abb368_ProfA	Ploechinger, B. et.al.	1967	Niederösterreich	200000
476	ID_008_Wessely_2006_Abb368_ProfA	Ploechinger, B. et.al.	1967	Niederösterreich	200000
477	ID_008_Wessely_2006_Abb473_ProfKB1	Ploechinger, B. et.al.	1967	Niederösterreich	100000
464	ID_008_Wessely_2006_Abb473_ProfKB2	Ploechinger, B. et.al.	1967	Niederösterreich	100000
483	ID_008_Wessely_2006_Abb548	Ploechinger, B. et.al.	1970	Niederösterreich	200000
483	ID_008_Wessely_2006_Abb548	Prey, S.	1956	Niederösterreich	200000
435	ID_009_Wachtel_Wessely1981_Abb7_B	Prokop, F. W.	1951	Die Tiefbohrung Berndorf 1 in den östlichen Kalkalpen und ihr geologischer Rahmen	200000
449	ID_014_Wessely_2006_Abb335_ProfWB2	Prokop, F. W.	1951	Niederösterreich	200000
421	ID_021_Wessely_1983_Taf3_Prof3	Prokop, F. W.	1951	Zur Geologie und Hydrodynamik im südlichen Wiener Becken und seiner Randzone	200000
422	ID_022_Wessely_1983_Taf3_Prof4	Prokop, F. W.	1951	Zur Geologie und Hydrodynamik im südlichen Wiener Becken und seiner Randzone	200000
436	ID_023_Wessely_1983_Taf3_Prof1	Prokop, F. W.	1951	Zur Geologie und Hydrodynamik im südlichen Wiener Becken und seiner Randzone	200000
423	ID_024_Wessely_1983_Taf3_Prof2	Prokop, F. W.	1951	Zur Geologie und Hydrodynamik im südlichen Wiener Becken und seiner Randzone	200000
423	ID_024_Wessely_1983_Taf3_Prof2	Prokop, F. W.	1951	Zur Geologie und Hydrodynamik im südlichen Wiener Becken und seiner Randzone	200000
478	ID_024B_Wessely_2006_Abb368_ProfB	Prokop, F. W.	1951	Niederösterreich	200000
478	ID_024B_Wessely_2006_Abb368_ProfB	Prokop, F. W.	1951	Niederösterreich	200000
426	ID_025_Wessely_1983_Taf3_Prof5	Prokop, F. W.	1951	Zur Geologie und Hydrodynamik im südlichen Wiener Becken und seiner Randzone	200000
425	ID_026_Wessely_1983_Taf3_Prof6	Prokop, F. W.	1951	Zur Geologie und Hydrodynamik im südlichen Wiener Becken und seiner Randzone	200000
425	ID_026_Wessely_1983_Taf3_Prof6	Prokop, F. W.	1951	Zur Geologie und Hydrodynamik im südlichen Wiener Becken und seiner Randzone	200000
425	ID_026_Wessely_1983_Taf3_Prof6	Prokop, F. W.	1951	Zur Geologie und Hydrodynamik im südlichen Wiener Becken und seiner Randzone	200000

Tab. 2: Liste der bisher gescannten und mit GIS digitalisierten Schnitte

424	ID_027_Wessely_1983_Taf8_SchnA	Rosenberg, G.	1961	Zur Geologie und Hydrodynamik im südlichen Wiener Becken und seiner Randzone	200000
424	ID_027_Wessely_1983_Taf8_SchnA	Rosenberg, G.	1961_1_3	Zur Geologie und Hydrodynamik im südlichen Wiener Becken und seiner Randzone	200000
437	ID_100_Wessely_2006_Abb201	Rosenberg, G.	1964	Niederösterreich	50000
439	ID_100_Wessely_2006_Abb3	Rosenberg, G.	1967	Niederösterreich	200000
438	ID_101_Wessely_1992_Abb166	Ruttner A.	1960	Guidebook to Excursions in the Vienna Basin and the Adjacent Alpine-Carpathian Thrustbelt in Austria: Part II: Excursions	100000
475	ID_101_Wessely_2006_Abb58	Ruttner A.	1960	Niederösterreich	200000
497	ID_102_Wessely_2006_Abb111_Prof6	Ruttner A.	1960	Niederösterreich	200000
497	ID_102_Wessely_2006_Abb111_Prof6	Ruttner A.	1960	Niederösterreich	200000
497	ID_102_Wessely_2006_Abb111_Prof6	Schermann, O.		Niederösterreich	200000
489	ID_30_Wessely_2006_Abb335_ProfWB3	Schermann, O.		Niederösterreich	200000
431	ID_E_A_Fuchs_und_Schnabel	Schermann, O.		Erläuterungen zu Blatt 106 Aspang-Markt	200000
431	ID_E_A_Fuchs_und_Schnabel	Schermann, O.		Erläuterungen zu Blatt 106 Aspang-Markt	200000
432	ID_E_B_Fuchs_und_Schnabel	Schermann, O.		Erläuterungen zu Blatt 106 Aspang-Markt	200000
430	ID_K01_Mandl-KaterII Projekt_Ausschn1	Schnabel, W.	1966	Kater II (Karst waTER research program): Erläuterungen zur digitalen geologischen Karte des Rax-Schneeberg-Gebietes	25000
429	ID_K01_Mandl-KaterII Projekt_Ausschn2	Schnabel, W.	1966	Kater II (Karst waTER research program): Erläuterungen zur digitalen geologischen Karte des Rax-Schneeberg-Gebietes	25000
428	ID_K01_Mandl-KaterII Projekt_Ausschn3	Schnabel, W.	1966	Kater II (Karst waTER research program): Erläuterungen zur digitalen geologischen Karte des Rax-Schneeberg-Gebietes	25000
427	ID_K01_Mandl-KaterII Projekt_Ausschn4	Schnabel, W.	1966	Kater II (Karst waTER research program): Erläuterungen zur digitalen geologischen Karte des Rax-Schneeberg-Gebietes	25000
1782	JB1002_299_A_Scheibbs_Gresten_Prey_Profil	Schnabel, W.	1985	Ergebnisse der bisherigen Forschungen über das Molassefenster von Rogatsbogen (NÖ); Tektonische Übersichtsskizze. In: Jb. Geol. B.-A., Band 100, Wien, 1956	25000
1783	JB1011_117_A_Wien_XIXBez_Profil_1	Schwenk, H.	1949	Beiträge zur Kenntnis des Wiener Becken zwischen Grinzing und Nußdorf (Wien XIX); Geologische Wanderkarte. In: Jb. Geol. B.-A., Band 101	15000
1783	JB1011_117_A_Wien_XIXBez_Profil_2	Schwenk, H.	1949	Beiträge zur Kenntnis des Wiener Becken zwischen Grinzing und Nußdorf (Wien XIX); Geologische Wanderkarte. In: Jb. Geol. B.-A., Band 101	15000
1784	JB1012_249_A_Hohe_Wand_Kristan_Profil_1	Schwenk, H.	1949	Geologie der Hohen Wand und des Miesenbachtals (NÖ); Geologische Karte und Profile. In: Jb. Geol. B.-A., Band 101	25000
1784	JB1012_249_A_Hohe_Wand_Kristan_Profil_2	Schwenk, H.	1949	Geologie der Hohen Wand und des Miesenbachtals (NÖ); Geologische Karte und Profile. In: Jb. Geol. B.-A., Band 101	25000
1784	JB1012_249_A_Hohe_Wand_Kristan_Profil_3	Schwenk, H.	1949	Geologie der Hohen Wand und des Miesenbachtals (NÖ); Geologische Karte und Profile. In: Jb. Geol. B.-A., Band 101	25000
1784	JB1012_249_A_Hohe_Wand_Kristan_Profil_4	Schwenk, H.	1949	Geologie der Hohen Wand und des Miesenbachtals (NÖ); Geologische Karte und Profile. In: Jb. Geol. B.-A., Band 101	25000
1784	JB1012_249_A_Hohe_Wand_Kristan_Profil_5	Schwenk, H.	1949	Geologie der Hohen Wand und des Miesenbachtals (NÖ); Geologische Karte und Profile. In: Jb. Geol. B.-A., Band 101	25000
1784	JB1012_249_A_Hohe_Wand_Kristan_Profil_6	Schwenk, H.	1949	Geologie der Hohen Wand und des Miesenbachtals (NÖ); Geologische Karte und Profile. In: Jb. Geol. B.-A., Band 101	25000
1784	JB1012_249_A_Hohe_Wand_Kristan_Profil_7	Schwenk, H.	1949	Geologie der Hohen Wand und des Miesenbachtals (NÖ); Geologische Karte und Profile. In: Jb. Geol. B.-A., Band 101	25000
1784	JB1012_249_A_Hohe_Wand_Kristan_Profil_8	Schwenk, H.	1949	Geologie der Hohen Wand und des Miesenbachtals (NÖ); Geologische Karte und Profile. In: Jb. Geol. B.-A., Band 101	25000
1784	JB1012_249_A_Hohe_Wand_Kristan_Profile_9	Schwenk, H.	1949	Geologie der Hohen Wand und des Miesenbachtals (NÖ); Geologische Karte und Profile. In: Jb. Geol. B.-A., Band 101	25000
1785	JB1042_359_A_Grünbach_Plöching_Profil_1	Schwenk, H.	1949	Die Gosamulde von Grünbach und der Neuen Welt (NÖ); Geologische Karte und Profile. In: Jb. Geol. B.-A., Band 104, Wien, 1960	25000
1785	JB1042_359_A_Grünbach_Plöching_Profil_10	Schwenk, H.	1949	Die Gosamulde von Grünbach und der Neuen Welt (NÖ); Geologische Karte und Profile. In: Jb. Geol. B.-A., Band 104, Wien, 1960	25000
1785	JB1042_359_A_Grünbach_Plöching_Profil_2	Schwenk, H.	1949	Die Gosamulde von Grünbach und der Neuen Welt (NÖ); Geologische Karte und Profile. In: Jb. Geol. B.-A., Band 104, Wien, 1960	25000
1785	JB1042_359_A_Grünbach_Plöching_Profil_3	Schwingenschlögl, R.	1981	Die Gosamulde von Grünbach und der Neuen Welt (NÖ); Geologische Karte und Profile. In: Jb. Geol. B.-A., Band 104, Wien, 1960	25000
1785	JB1042_359_A_Grünbach_Plöching_Profil_4	Schwingenschlögl, R.	1981	Die Gosamulde von Grünbach und der Neuen Welt (NÖ); Geologische Karte und Profile. In: Jb. Geol. B.-A., Band 104, Wien, 1960	25000
1785	JB1042_359_A_Grünbach_Plöching_Profil_5	Schwingenschlögl, R.	1981	Die Gosamulde von Grünbach und der Neuen Welt (NÖ); Geologische Karte und Profile. In: Jb. Geol. B.-A., Band 104, Wien, 1960	25000
1785	JB1042_359_A_Grünbach_Plöching_Profil_6	Schwingenschlögl, R.	1981	Die Gosamulde von Grünbach und der Neuen Welt (NÖ); Geologische Karte und Profile. In: Jb. Geol. B.-A., Band 104, Wien, 1960	25000
1785	JB1042_359_A_Grünbach_Plöching_Profil_7	Schwingenschlögl, R.	1981	Die Gosamulde von Grünbach und der Neuen Welt (NÖ); Geologische Karte und Profile. In: Jb. Geol. B.-A., Band 104, Wien, 1960	25000
1785	JB1042_359_A_Grünbach_Plöching_Profil_8	Schwingenschlögl, R.	1981	Die Gosamulde von Grünbach und der Neuen Welt (NÖ); Geologische Karte und Profile. In: Jb. Geol. B.-A., Band 104, Wien, 1960	25000
1785	JB1042_359_A_Grünbach_Plöching_Profil_9	Spengler, E.	1931	Die Gosamulde von Grünbach und der Neuen Welt (NÖ); Geologische Karte und Profile. In: Jb. Geol. B.-A., Band 104, Wien, 1960	25000
1787	JB1081_115_A_Wienerwald_Rosenberg_Profil	Spengler, E.	1931	Der kalkalpine Wienerwald um Kaltenleutgeben (NÖ und Wien); Geologische Karte und Profile. In: Jb. Geol. B.-A., Band 108, Wien, 1965	10000
1788	JB1101_109_A_Höllensteinzug_Rosenberg_Profil	Spengler, E.	1931	Der westliche Höllensteinzug am Mödlingbach (NÖ); Geologische Karte. In: Jb. Geol. B.-A., Band 110, Wien	7500
2246	Jordan_Stickelberg_Landsee_Profil_I	Spengler, E.	1931	Geologische Profile durch das Gebiet Stickelberg-Landsee. Beilage III. In: Die geologischen Verhältnisse des Quarzitzuges Stickelberg-Landsee und seine Umrahmung (Bucklige Welt, Niederösterreich). Dissertation; Univ. Wien, 1972	10000
2246	Jordan_Stickelberg_Landsee_Profil_II	Spengler, E. u. Stiny, J.	1926	Geologische Profile durch das Gebiet Stickelberg-Landsee. Beilage III. In: Die geologischen Verhältnisse des Quarzitzuges Stickelberg-Landsee und seine Umrahmung (Bucklige Welt, Niederösterreich). Dissertation; Univ. Wien, 1972	10000

Tab. 2: Liste der bisher gescannten und mit GIS digitalisierten Schnitte

2246	Jordan_Stickelberg_Landsee_Profil_III	Spengler,E. u. Stiny,J.	1926	Geologische Profile durch das Gebiet Stickelberg-Landsee. Beilage III. In: Die geologischen Verhältnisse des Quarzitzuges Stickelberg-Landsee und seine Umrahmung (Bucklige Welt, Niederösterreich). Dissertation; Univ. Wien, 1972	10000
2246	Jordan_Stickelberg_Landsee_Profil_IV	Spitz, A.	1919	Geologische Profile durch das Gebiet Stickelberg-Landsee. Beilage III. In: Die geologischen Verhältnisse des Quarzitzuges Stickelberg-Landsee und seine Umrahmung (Bucklige Welt, Niederösterreich). Dissertation; Univ. Wien, 1972	10000
2246	Jordan_Stickelberg_Landsee_Profil_V	Spitz, A.	1919	Geologische Profile durch das Gebiet Stickelberg-Landsee. Beilage III. In: Die geologischen Verhältnisse des Quarzitzuges Stickelberg-Landsee und seine Umrahmung (Bucklige Welt, Niederösterreich). Dissertation; Univ. Wien, 1972	10000
2246	Jordan_Stickelberg_Landsee_Profil_VI	Spitz, A.	1919	Geologische Profile durch das Gebiet Stickelberg-Landsee. Beilage III. In: Die geologischen Verhältnisse des Quarzitzuges Stickelberg-Landsee und seine Umrahmung (Bucklige Welt, Niederösterreich). Dissertation; Univ. Wien, 1972	10000
2246	Jordan_Stickelberg_Landsee_Profil_VII	Spitz, A.	1919	Geologische Profile durch das Gebiet Stickelberg-Landsee. Beilage III. In: Die geologischen Verhältnisse des Quarzitzuges Stickelberg-Landsee und seine Umrahmung (Bucklige Welt, Niederösterreich). Dissertation; Univ. Wien, 1972	10000
1683	Kalkalpen_Kalksburg_Rosenberg_Profil	Spitz, A.	1919	Übersicht über den Kalkalpen-Nordostsporn um Kalksburg. In: Verh. Geol. B.-A., Wien, 1961	10000
1865	Kalkalpen_Ost_Wessely_Profil	Spitz, A.	1919	Die Kalkalpen bei Wien. In: Der geologische Aufbau Österreichs, Wien, 1980	70000
1272	Kalkzone_Moedling_Triestingbach_Profil_1	Spitz, A.	1919	Profile durch die Kalkzone zwischen Mödling und Friestingbach. In: Mitt. Geol. Ges. Wien, Bd. XII, Wien, 1919	25000
1272	Kalkzone_Moedling_Triestingbach_Profil_10_10a	Spitz, A.	1919	Profile durch die Kalkzone zwischen Mödling und Friestingbach. In: Mitt. Geol. Ges. Wien, Bd. XII, Wien, 1919	25000
1272	Kalkzone_Moedling_Triestingbach_Profil_10_10a	Spitz, A.	1919	Profile durch die Kalkzone zwischen Mödling und Friestingbach. In: Mitt. Geol. Ges. Wien, Bd. XII, Wien, 1919	25000
1272	Kalkzone_Moedling_Triestingbach_Profil_11_11a	Spitz, A.	1919	Profile durch die Kalkzone zwischen Mödling und Friestingbach. In: Mitt. Geol. Ges. Wien, Bd. XII, Wien, 1919	25000
1272	Kalkzone_Moedling_Triestingbach_Profil_11_11a	Spitz, A.	1919	Profile durch die Kalkzone zwischen Mödling und Friestingbach. In: Mitt. Geol. Ges. Wien, Bd. XII, Wien, 1919	25000
1272	Kalkzone_Moedling_Triestingbach_Profil_12_12a	Spitz, A.	1919	Profile durch die Kalkzone zwischen Mödling und Friestingbach. In: Mitt. Geol. Ges. Wien, Bd. XII, Wien, 1919	25000
1272	Kalkzone_Moedling_Triestingbach_Profil_12_12a	Spitz, A.	1919	Profile durch die Kalkzone zwischen Mödling und Friestingbach. In: Mitt. Geol. Ges. Wien, Bd. XII, Wien, 1919	25000
1272	Kalkzone_Moedling_Triestingbach_Profil_13	Spitz, A.	1919	Profile durch die Kalkzone zwischen Mödling und Friestingbach. In: Mitt. Geol. Ges. Wien, Bd. XII, Wien, 1919	25000
1272	Kalkzone_Moedling_Triestingbach_Profil_14	Spitz, A.	1919	Profile durch die Kalkzone zwischen Mödling und Friestingbach. In: Mitt. Geol. Ges. Wien, Bd. XII, Wien, 1919	25000
1272	Kalkzone_Moedling_Triestingbach_Profil_15	Spitz, A.	1919	Profile durch die Kalkzone zwischen Mödling und Friestingbach. In: Mitt. Geol. Ges. Wien, Bd. XII, Wien, 1919	25000
1272	Kalkzone_Moedling_Triestingbach_Profil_2_2a	Spitz, A.	1919	Profile durch die Kalkzone zwischen Mödling und Friestingbach. In: Mitt. Geol. Ges. Wien, Bd. XII, Wien, 1919	25000
1272	Kalkzone_Moedling_Triestingbach_Profil_2_2a	Spitz, A.	1919	Profile durch die Kalkzone zwischen Mödling und Friestingbach. In: Mitt. Geol. Ges. Wien, Bd. XII, Wien, 1919	25000
1272	Kalkzone_Moedling_Triestingbach_Profil_3_3a	Spitz, A.	1919	Profile durch die Kalkzone zwischen Mödling und Friestingbach. In: Mitt. Geol. Ges. Wien, Bd. XII, Wien, 1919	25000
1272	Kalkzone_Moedling_Triestingbach_Profil_3_3a	Spitz, A.	1919	Profile durch die Kalkzone zwischen Mödling und Friestingbach. In: Mitt. Geol. Ges. Wien, Bd. XII, Wien, 1919	25000
1272	Kalkzone_Moedling_Triestingbach_Profil_4_4a	Spitz, A.	1919	Profile durch die Kalkzone zwischen Mödling und Friestingbach. In: Mitt. Geol. Ges. Wien, Bd. XII, Wien, 1919	25000
1272	Kalkzone_Moedling_Triestingbach_Profil_4_4a	Spitz, A.	1919	Profile durch die Kalkzone zwischen Mödling und Friestingbach. In: Mitt. Geol. Ges. Wien, Bd. XII, Wien, 1919	25000
1272	Kalkzone_Moedling_Triestingbach_Profil_5	Spitz, A.	1919	Profile durch die Kalkzone zwischen Mödling und Friestingbach. In: Mitt. Geol. Ges. Wien, Bd. XII, Wien, 1919	25000
1272	Kalkzone_Moedling_Triestingbach_Profil_6_6a	Spitz, A.	1919	Profile durch die Kalkzone zwischen Mödling und Friestingbach. In: Mitt. Geol. Ges. Wien, Bd. XII, Wien, 1919	25000
1272	Kalkzone_Moedling_Triestingbach_Profil_6_6a	Spitz, A.	1919	Profile durch die Kalkzone zwischen Mödling und Friestingbach. In: Mitt. Geol. Ges. Wien, Bd. XII, Wien, 1919	25000
1272	Kalkzone_Moedling_Triestingbach_Profil_7_7a	Spitz, A.	1919	Profile durch die Kalkzone zwischen Mödling und Friestingbach. In: Mitt. Geol. Ges. Wien, Bd. XII, Wien, 1919	25000
1272	Kalkzone_Moedling_Triestingbach_Profil_7_7a	Spitz, A.	1919	Profile durch die Kalkzone zwischen Mödling und Friestingbach. In: Mitt. Geol. Ges. Wien, Bd. XII, Wien, 1919	25000
1272 b	Kalkzone_Moedling_Triestingbach_Profil_8_8a_8	Spitz, A.	1919	Profile durch die Kalkzone zwischen Mödling und Friestingbach. In: Mitt. Geol. Ges. Wien, Bd. XII, Wien, 1919	25000
1272 b	Kalkzone_Moedling_Triestingbach_Profil_8_8a_8	Spitz, A.	1919	Profile durch die Kalkzone zwischen Mödling und Friestingbach. In: Mitt. Geol. Ges. Wien, Bd. XII, Wien, 1919	25000
1272 b	Kalkzone_Moedling_Triestingbach_Profil_8_8a_8	Steiner, P.	1967	Profile durch die Kalkzone zwischen Mödling und Friestingbach. In: Mitt. Geol. Ges. Wien, Bd. XII, Wien, 1919	25000
1272	Kalkzone_Moedling_Triestingbach_Profil_9	Steiner, P.	1967	Profile durch die Kalkzone zwischen Mödling und Friestingbach. In: Mitt. Geol. Ges. Wien, Bd. XII, Wien, 1919	25000
1272 a	Kalkzone_Moedling_Triestingbach_Profile_16_16	Steiner, P.	1967	Profile durch die Kalkzone zwischen Mödling und Friestingbach. In: Mitt. Geol. Ges. Wien, Bd. XII, Wien, 1919	25000
1272	Kalkzone_Moedling_Triestingbach_Profile_17	Steiner, P.	1967	Profile durch die Kalkzone zwischen Mödling und Friestingbach. In: Mitt. Geol. Ges. Wien, Bd. XII, Wien, 1919	25000
1272	Kalkzone_Moedling_Triestingbach_Profile_18	Steinhausen, W.	1959	Profile durch die Kalkzone zwischen Mödling und Friestingbach. In: Mitt. Geol. Ges. Wien, Bd. XII, Wien, 1919	25000
1272	Kalkzone_Moedling_Triestingbach_Profile_19	Steinhausen, W.	1959	Profile durch die Kalkzone zwischen Mödling und Friestingbach. In: Mitt. Geol. Ges. Wien, Bd. XII, Wien, 1919	25000

Tab. 2: Liste der bisher gescannten und mit GIS digitalisierten Schnitte

1689	Kaltenleutgeben_Sulz_Geologie_Profil	Steinhausen, W.	1959	Geologische Karte der Langenbergbucht des Geisbergs- und Höllensteinzuges zwischen Kaltenleutgeben und Sulz, In: Jb. Geol. B.-A. Band 104, Wien, 1961	10000
1416	Kamptal Ottenstein_Wegscheid_Profil	Tauber, A.	1959	Übersichtsprofil: Dobra-Krumau; Thurnberg-Wegscheid. Tafel X. In: Jb. Geol. B.-A., Band 96, Wien, 1953	25000
1795	Kamptal_Waldreich_Wegscheid_Profil	Tauber, A.	1959	Geological Map of the middle part of the Kamp Valley between Waldreichs and Wegscheid. In: Jb. Geol. B.-A., Sonderband 15, Wien	10000
2244	Kramer_Kirchberger_Becken_Blockdiagramm	Tollmann, E.	1964	Blockdiagramm des Kirchberger Beckens. In: Neue Untersuchungen und Erkenntnisse über das Eozänvorkommen am Goldberg bei Kirchberg am Wechsel. Dissertation; Univ. Wien, 1959	50000
2238	Krauliz_Flysch_Kalkalpen_Traisen_Profil_1	Tollmann, E.	1964	Profile. In: Flysch- und Kalkalpenstirn-Zone östlich der Traisen. (Niederösterreich). Dissertation; Univ. Wien, 1976	10000
2238	Krauliz_Flysch_Kalkalpen_Traisen_Profil_2	Tollmann, E.	1964	Profile. In: Flysch- und Kalkalpenstirn-Zone östlich der Traisen. (Niederösterreich). Dissertation; Univ. Wien, 1976	10000
2238	Krauliz_Flysch_Kalkalpen_Traisen_Profil_3	Tollmann, E.	1964	Profile. In: Flysch- und Kalkalpenstirn-Zone östlich der Traisen. (Niederösterreich). Dissertation; Univ. Wien, 1976	10000
2238	Krauliz_Flysch_Kalkalpen_Traisen_Profil_4	Tollmann, E.	1964	Profile. In: Flysch- und Kalkalpenstirn-Zone östlich der Traisen. (Niederösterreich). Dissertation; Univ. Wien, 1976	10000
2238	Krauliz_Flysch_Kalkalpen_Traisen_Profil_5	Tollmann, E.	1964	Profile. In: Flysch- und Kalkalpenstirn-Zone östlich der Traisen. (Niederösterreich). Dissertation; Univ. Wien, 1976	10000
2238	Krauliz_Flysch_Kalkalpen_Traisen_Profil_6	Tollmann, E.	1964	Profile. In: Flysch- und Kalkalpenstirn-Zone östlich der Traisen. (Niederösterreich). Dissertation; Univ. Wien, 1976	10000
1806	Kristallines Grundgebirge_Profil_A	Tollmann, E.	1964	Kristallines Grundgebirge des Waldviertels. In: Wessely G.: Niederösterreich, Wien, 2006	100000
1806	Kristallines Grundgebirge_Profil_B	Tollmann, E.	1964	Kristallines Grundgebirge des Waldviertels. In: Wessely G.: Niederösterreich, Wien, 2006	100000
2304	Lauer_Ybbsitz_Umgebung_Geologische_Profil_1	Tollmann, E.	1964	Geologische Profile der Umgebung von Ybbsitz. Beilage 2. In: Der Kalkalpennordrand im Raume von Ybbsitz. Dissertation; Univ. Wien, 1967	10000
2304	Lauer_Ybbsitz_Umgebung_Geologische_Profil_2	Tollmann, E.	1964	Geologische Profile der Umgebung von Ybbsitz. Beilage 2. In: Der Kalkalpennordrand im Raume von Ybbsitz. Dissertation; Univ. Wien, 1967	10000
2304	Lauer_Ybbsitz_Umgebung_Geologische_Profil_3	Tollmann, E.	1965	Geologische Profile der Umgebung von Ybbsitz. Beilage 2. In: Der Kalkalpennordrand im Raume von Ybbsitz. Dissertation; Univ. Wien, 1967	10000
2304	Lauer_Ybbsitz_Umgebung_Geologische_Profil_4	Tollmann, A.	1965	Geologische Profile der Umgebung von Ybbsitz. Beilage 2. In: Der Kalkalpennordrand im Raume von Ybbsitz. Dissertation; Univ. Wien, 1967	10000
2304	Lauer_Ybbsitz_Umgebung_Geologische_Profil_5	Tollmann, A.	1965	Geologische Profile der Umgebung von Ybbsitz. Beilage 2. In: Der Kalkalpennordrand im Raume von Ybbsitz. Dissertation; Univ. Wien, 1967	10000
2304	Lauer_Ybbsitz_Umgebung_Geologische_Profil_6	Tollmann, A.	1965	Geologische Profile der Umgebung von Ybbsitz. Beilage 2. In: Der Kalkalpennordrand im Raume von Ybbsitz. Dissertation; Univ. Wien, 1967	10000
2466	Makovec_Frankenfelder_Decke_Stratigraphie_Buchenberg_Glatzberg_Profil	Tollmann, A.	1965	Die Frankenfelder Decke im Raume von Waidhofen an der Ybbs. Stratigraphie, Fazielle Ausbildung, Tektonik und Mächtigkeit. In: Stratigraphie und Tektonik der Kalkalpen-Flysch-Grenze im Raume von Waidhofen/Ybbs. Dissertation; Univ. Wien, 1952	25000
2466	Makovec_Frankenfelder_Decke_Stratigraphie_Profil_Glatzberg	Tollmann, A.	1965	Die Frankenfelder Decke im Raume von Waidhofen an der Ybbs. Stratigraphie, Fazielle Ausbildung, Tektonik und Mächtigkeit. In: Stratigraphie und Tektonik der Kalkalpen-Flysch-Grenze im Raume von Waidhofen/Ybbs. Dissertation; Univ. Wien, 1952	25000
2466	Makovec_Grestener_Decke_Stratigraphie_Konradshaim_Profil	Tollmann, A.	1965	Die Frankenfelder Decke im Raume von Waidhofen an der Ybbs. Stratigraphie, Fazielle Ausbildung, Tektonik und Mächtigkeit. In: Stratigraphie und Tektonik der Kalkalpen-Flysch-Grenze im Raume von Waidhofen/Ybbs. Dissertation; Univ. Wien, 1952	25000
2467	Makovec_Kalkalpen_Flysch_Profil_1	Tollmann, A.	1965	Profiltafel zur geologischen Aufnahmskarte. In: Stratigraphie und Tektonik der Kalkalpen-Flysch-Grenze im Raume von Waidhofen/Ybbs. Dissertation; Univ. Wien, 1952	12500
2467	Makovec_Kalkalpen_Flysch_Profil_10	Tollmann, A.	1965	Profiltafel zur geologischen Aufnahmskarte. In: Stratigraphie und Tektonik der Kalkalpen-Flysch-Grenze im Raume von Waidhofen/Ybbs. Dissertation; Univ. Wien, 1952	12500
2467	Makovec_Kalkalpen_Flysch_Profil_11	Tollmann, A.	1965	Profiltafel zur geologischen Aufnahmskarte. In: Stratigraphie und Tektonik der Kalkalpen-Flysch-Grenze im Raume von Waidhofen/Ybbs. Dissertation; Univ. Wien, 1952	12500
2467	Makovec_Kalkalpen_Flysch_Profil_11	Tollmann, A.	1965	Profiltafel zur geologischen Aufnahmskarte. In: Stratigraphie und Tektonik der Kalkalpen-Flysch-Grenze im Raume von Waidhofen/Ybbs. Dissertation; Univ. Wien, 1952	12500
2467	Makovec_Kalkalpen_Flysch_Profil_2	Trauth, F., Küpper, H., Janoschek, R.	1968	Profiltafel zur geologischen Aufnahmskarte. In: Stratigraphie und Tektonik der Kalkalpen-Flysch-Grenze im Raume von Waidhofen/Ybbs. Dissertation; Univ. Wien, 1952	12500
2467	Makovec_Kalkalpen_Flysch_Profil_3	Trauth, F., Küpper, H., Janoschek, R.	1968	Profiltafel zur geologischen Aufnahmskarte. In: Stratigraphie und Tektonik der Kalkalpen-Flysch-Grenze im Raume von Waidhofen/Ybbs. Dissertation; Univ. Wien, 1952	12500
2467	Makovec_Kalkalpen_Flysch_Profil_4	Trauth, F., Küpper, H., Janoschek, R.	1968	Profiltafel zur geologischen Aufnahmskarte. In: Stratigraphie und Tektonik der Kalkalpen-Flysch-Grenze im Raume von Waidhofen/Ybbs. Dissertation; Univ. Wien, 1952	12500
2467	Makovec_Kalkalpen_Flysch_Profil_5	Trauth, F., Küpper, H., Janoschek, R.	1968	Profiltafel zur geologischen Aufnahmskarte. In: Stratigraphie und Tektonik der Kalkalpen-Flysch-Grenze im Raume von Waidhofen/Ybbs. Dissertation; Univ. Wien, 1952	12500
2467	Makovec_Kalkalpen_Flysch_Profil_6	Vetters, H., Götzinger, G.	1919-1922	Profiltafel zur geologischen Aufnahmskarte. In: Stratigraphie und Tektonik der Kalkalpen-Flysch-Grenze im Raume von Waidhofen/Ybbs. Dissertation; Univ. Wien, 1952	12500

Tab. 2: Liste der bisher gescannten und mit GIS digitalisierten Schnitte

2467	Makovec_Kalkalpen_Flysch_Profil_7	Vetters, H., Götzinger, G.	1919-1922	Profiltafel zur geologischen Aufnahmskarte. In: Stratigraphie und Tektonik der Kalkalpen-Flysch-Grenze im Raume von Waidhofen/Ybbs. Dissertation; Univ. Wien, 1952	12500
2467	Makovec_Kalkalpen_Flysch_Profil_8	Vetters, H., Götzinger, G.	1919-1922	Profiltafel zur geologischen Aufnahmskarte. In: Stratigraphie und Tektonik der Kalkalpen-Flysch-Grenze im Raume von Waidhofen/Ybbs. Dissertation; Univ. Wien, 1952	12500
2467	Makovec_Kalkalpen_Flysch_Profil_9	Vetters, H., Götzinger, G.	1919-1922	Profiltafel zur geologischen Aufnahmskarte. In: Stratigraphie und Tektonik der Kalkalpen-Flysch-Grenze im Raume von Waidhofen/Ybbs. Dissertation; Univ. Wien, 1952	12500
385	mattersburg_hyd_p1	Wachtel, G. ; Wessely, G.	1981	Tiefengrundwasserforschung im Mattersburger Becken: Kombinierte hydrogeologische und geophysikalische Erkundungsstrategien	50000
98	molassezone_niederoesterreich_pa_b	Wachtel, G. ; Wessely, G.	1981	Molassezone Niederösterreich und angrenzende Gebiete 1:200.000: Geologische Karte der Molassebasis	200000
99	molassezone_niederoesterreich_pc_d	Wachtel, G. ; Wessely, G.	1981	Molassezone Niederösterreich und angrenzende Gebiete 1:200.000: Geologische Karte der Molassebasis	200000
319	molasszone_noe_p1	Wachtel, G. ; Wessely, G.	1981	Erdöl und Erdgas in Österreich	200000
320	molasszone_noe_p2	Wessely, G.	1960	Erdöl und Erdgas in Österreich	200000
321	molasszone_noe_p3	Wessely, G.	1960	Erdöl und Erdgas in Österreich	200000
322	molasszone_noe_p4	Wessely, G.	1960	Erdöl und Erdgas in Österreich	200000
1852	Ober_St_Veit_Klippengebiet_Geologie_Kuepper_Schnitte	Wessely, G.	1960	Geologische Detailkarte des Klippengebietes von Ober_St.Veit. In: Verh. Geol. B.-A.. Geol. B.-A., Wien, 1968.	10000
1852	Ober_St_Veit_Klippengebiet_Geologie_Kuepper_Schnitte	Wessely, G.	1960	Geologische Detailkarte des Klippengebietes von Ober_St.Veit. In: Verh. Geol. B.-A.. Geol. B.-A., Wien, 1968.	10000
1852	Ober_St_Veit_Klippengebiet_Geologie_Kuepper_Schnitte	Wessely, G.	1960	Geologische Detailkarte des Klippengebietes von Ober_St.Veit. In: Verh. Geol. B.-A.. Geol. B.-A., Wien, 1968.	10000
1852	Ober_St_Veit_Klippengebiet_Geologie_Kuepper_Schnitte	Wessely, G.	1960	Geologische Detailkarte des Klippengebietes von Ober_St.Veit. In: Verh. Geol. B.-A.. Geol. B.-A., Wien, 1968.	10000
980	Oberhauser_1980_Abb154	Wessely, G.	1960	Erdöl und Erdgas	25000
1002	Oberhauser_1980_Abb19_profil1	Wessely, G.	1960	Die Geologie Österreichs in ihrem heutigen geodynamischen Entwicklungsstand sowie die geologischen Bauteile und ihre Zusammenhänge	500000
1003	Oberhauser_1980_Abb19_profil2	Wessely, G.	1961	Die Geologie Österreichs in ihrem heutigen geodynamischen Entwicklungsstand sowie die geologischen Bauteile und ihre Zusammenhänge	500000
935	Oberhauser_1980_Abb22_profil_1	Wessely, G.	1983	Die Böhmisches Masse in Österreich	50000
936	Oberhauser_1980_Abb22_profil_2	Wessely, G.	1983	Die Böhmisches Masse in Österreich	50000
937	Oberhauser_1980_Abb22_profil_3	Wessely, G.	1983	Die Böhmisches Masse in Österreich	50000
938	Oberhauser_1980_Abb23_profil_1	Wessely, G.	1983	Die Böhmisches Masse in Österreich	50000
939	Oberhauser_1980_Abb23_profil_2	Wessely, G.	1983	Die Böhmisches Masse in Österreich	50000
940	Oberhauser_1980_Abb24	Wessely, G.	1983	Die Böhmisches Masse in Österreich	50000
1016	Oberhauser_1980_Abb43_profil4	Wessely, G.	1983	Helvetikum, Flysche und Klippenzonen von Salzburg bis Wien	10000
1017	Oberhauser_1980_Abb43_profil5	Wessely, G.	1983	Helvetikum, Flysche und Klippenzonen von Salzburg bis Wien	10000
1018	Oberhauser_1980_Abb43_profil6	Wessely, G.	1983	Helvetikum, Flysche und Klippenzonen von Salzburg bis Wien	10000
1019	Oberhauser_1980_Abb43_profil7	Wessely, G.	1983	Helvetikum, Flysche und Klippenzonen von Salzburg bis Wien	10000
1000	Oberhauser_1980_Abb58_profil11	Wessely, G.	1983	Die nördlichen Kalkalpen	25000
1001	Oberhauser_1980_Abb58_profil12	Wessely, G.	2006	Die nördlichen Kalkalpen	25000
1024	Oberhauser_1980_Abb72	Wessely, G.	2006	Die Grauwackenzone	50000
982	Oberhauser_1980_Abb82	Wessely, G.	2006	Das Semmering- und Wechsellsystem	25000
102	oesterreich_p1	Wessely, G.	2006		500000
103	oesterreich_p2	Wessely, G.	2006		500000
941	Otscher_profile_Tollman_1965_1	Wessely, G.	2006	Geologie der Kalkvoralpen im Ötscherland als Beispiel alpiner Decktektonik	25000
950	Otscher_profile_Tollman_1965_10	Wessely, G.	2006	Geologie der Kalkvoralpen im Ötscherland als Beispiel alpiner Decktektonik	25000
942	Otscher_profile_Tollman_1965_2	Wessely, G.	2006	Geologie der Kalkvoralpen im Ötscherland als Beispiel alpiner Decktektonik	25000
943	Otscher_profile_Tollman_1965_3	Wessely, G.	2006	Geologie der Kalkvoralpen im Ötscherland als Beispiel alpiner Decktektonik	25000
944	Otscher_profile_Tollman_1965_4	Wessely, G.	2006	Geologie der Kalkvoralpen im Ötscherland als Beispiel alpiner Decktektonik	25000
945	Otscher_profile_Tollman_1965_5	Wessely, G.	2006	Geologie der Kalkvoralpen im Ötscherland als Beispiel alpiner Decktektonik	25000
946	Otscher_profile_Tollman_1965_6	Wessely, G.	2006	Geologie der Kalkvoralpen im Ötscherland als Beispiel alpiner Decktektonik	25000
947	Otscher_profile_Tollman_1965_7	Wessely, G.	2006	Geologie der Kalkvoralpen im Ötscherland als Beispiel alpiner Decktektonik	25000
948	Otscher_profile_Tollman_1965_8	Wessely, G.	2006	Geologie der Kalkvoralpen im Ötscherland als Beispiel alpiner Decktektonik	25000
949	Otscher_profile_Tollman_1965_9	Wessely, G.	2006	Geologie der Kalkvoralpen im Ötscherland als Beispiel alpiner Decktektonik	25000
2394	Parlow_Hainfeld_Gresten_Profil_1	Wessely, G.	2006	Profiltafel. Beilage 3. In: Die Kalkalpen und Flyschgrenze zwischen Hainfeld und Gresten V. Dissertation; Univ. Wien, 1950	25000
2394	Parlow_Hainfeld_Gresten_Profil_2	Wessely, G.	2006	Profiltafel. Beilage 3. In: Die Kalkalpen und Flyschgrenze zwischen Hainfeld und Gresten V. Dissertation; Univ. Wien, 1950	25000
2394	Parlow_Hainfeld_Gresten_Profil_3	Wessely, G.	2006	Profiltafel. Beilage 3. In: Die Kalkalpen und Flyschgrenze zwischen Hainfeld und Gresten V. Dissertation; Univ. Wien, 1950	25000
2394	Parlow_Hainfeld_Gresten_Profil_4	Wessely, G.	2006	Profiltafel. Beilage 3. In: Die Kalkalpen und Flyschgrenze zwischen Hainfeld und Gresten V. Dissertation; Univ. Wien, 1950	25000
2393	Parlow_Hainfeld_Gresten_Profil_5	Wessely, G.	2006	Profiltafel. Beilage 4. In: Die Kalkalpen und Flyschgrenze zwischen Hainfeld und Gresten V. Dissertation; Univ. Wien, 1950	25000
2393	Parlow_Hainfeld_Gresten_Profil_6	Wessely, G.	2006	Profiltafel. Beilage 4. In: Die Kalkalpen und Flyschgrenze zwischen Hainfeld und Gresten V. Dissertation; Univ. Wien, 1950	25000

Tab. 2: Liste der bisher gescannten und mit GIS digitalisierten Schnitte

[illegible]

Tab. 2: Liste der bisher gescannten und mit GIS digitalisierten Schnitte

2383	Pettin_Semmeringgebiet_Profil_Suess	Wessely, G.	2006	Historische Profile. Tafel I. In: Eine geologische Neubearbeitung des Gebietes zwischen Gloggnitz-Semmering. Dissertation; Univ. Wien, 1960	50000
2381	Pettin_Semmeringmesozoikum_Profil_II_1	Wessely, G.	2006	Kulissenprofile durch das Semmeringmesozoikum (N-Teil). Tafel III. In: Eine geologische Neubearbeitung des Gebietes zwischen Gloggnitz-Semmering. Dissertation; Univ. Wien, 1960	15000
2382	Pettin_Semmeringmesozoikum_Profil_I_1	Wessely, G.	2006	Kulissenprofile durch das Semmeringmesozoikum (S-Teil). Tafel II. In: Eine geologische Neubearbeitung des Gebietes zwischen Gloggnitz-Semmering. Dissertation; Univ. Wien, 1960	15000
2382	Pettin_Semmeringmesozoikum_Profil_I_2	Wessely, G.	2006	Kulissenprofile durch das Semmeringmesozoikum (S-Teil). Tafel II. In: Eine geologische Neubearbeitung des Gebietes zwischen Gloggnitz-Semmering. Dissertation; Univ. Wien, 1960	15000
2382	Pettin_Semmeringmesozoikum_Profil_I_3	Wessely, G.	2006	Kulissenprofile durch das Semmeringmesozoikum (S-Teil). Tafel II. In: Eine geologische Neubearbeitung des Gebietes zwischen Gloggnitz-Semmering. Dissertation; Univ. Wien, 1960	15000
2382	Pettin_Semmeringmesozoikum_Profil_I_4	Wessely, G.	2006	Kulissenprofile durch das Semmeringmesozoikum (S-Teil). Tafel II. In: Eine geologische Neubearbeitung des Gebietes zwischen Gloggnitz-Semmering. Dissertation; Univ. Wien, 1960	15000
2382	Pettin_Semmeringmesozoikum_Profil_I_5	Wessely, G.	2006	Kulissenprofile durch das Semmeringmesozoikum (S-Teil). Tafel II. In: Eine geologische Neubearbeitung des Gebietes zwischen Gloggnitz-Semmering. Dissertation; Univ. Wien, 1960	15000
2381	Pettin_Semmeringmesozoikum_Profil_II_2	Wessely, G.	2006	Kulissenprofile durch das Semmeringmesozoikum (N-Teil). Tafel III. In: Eine geologische Neubearbeitung des Gebietes zwischen Gloggnitz-Semmering. Dissertation; Univ. Wien, 1960	15000
2381	Pettin_Semmeringmesozoikum_Profil_II_3	Wessely, G.	2006	Kulissenprofile durch das Semmeringmesozoikum (N-Teil). Tafel III. In: Eine geologische Neubearbeitung des Gebietes zwischen Gloggnitz-Semmering. Dissertation; Univ. Wien, 1960	15000
2381	Pettin_Semmeringmesozoikum_Profil_II_4	Wessely, G.	2006	Kulissenprofile durch das Semmeringmesozoikum (N-Teil). Tafel III. In: Eine geologische Neubearbeitung des Gebietes zwischen Gloggnitz-Semmering. Dissertation; Univ. Wien, 1960	15000
2381	Pettin_Semmeringmesozoikum_Profil_II_5	Wessely, G.	2006	Kulissenprofile durch das Semmeringmesozoikum (N-Teil). Tafel III. In: Eine geologische Neubearbeitung des Gebietes zwischen Gloggnitz-Semmering. Dissertation; Univ. Wien, 1960	15000
2381	Pettin_Semmeringmesozoikum_Profil_II_7	Wessely, G.	2006	Kulissenprofile durch das Semmeringmesozoikum (N-Teil). Tafel III. In: Eine geologische Neubearbeitung des Gebietes zwischen Gloggnitz-Semmering. Dissertation; Univ. Wien, 1960	15000
2381	Pettin_Semmeringmesozoikum_Profil_II_8	Wessely, G.	2006	Kulissenprofile durch das Semmeringmesozoikum (N-Teil). Tafel III. In: Eine geologische Neubearbeitung des Gebietes zwischen Gloggnitz-Semmering. Dissertation; Univ. Wien, 1960	15000
1539	Scheibbs_Hochquellenleitung_Profil	Wessely, G.	2006	Geologische Karte Umgebung Scheibbs mit Verlauf der II Hochquellenleitung	25000
2456	Schnabel_Waidhofen_Ybbs_Profil_1	Wessely, G.	2006	Profile 1-4. Beilage 2. In: Zur Geologie des Kalkalpennordrandes in der Umgebung von Waidhofen an der Ybbs. NÖ. Dissertation; Univ. Wien, 1966	10000
2456	Schnabel_Waidhofen_Ybbs_Profil_2	Wessely, G.	2006	Profile 1-4. Beilage 2. In: Zur Geologie des Kalkalpennordrandes in der Umgebung von Waidhofen an der Ybbs. NÖ. Dissertation; Univ. Wien, 1966	10000
2456	Schnabel_Waidhofen_Ybbs_Profil_3	Wessely, G.	2006	Profile 1-4. Beilage 2. In: Zur Geologie des Kalkalpennordrandes in der Umgebung von Waidhofen an der Ybbs. NÖ. Dissertation; Univ. Wien, 1966	10000
2456	Schnabel_Waidhofen_Ybbs_Profil_4	Wessely, G.	2006	Profile 1-4. Beilage 2. In: Zur Geologie des Kalkalpennordrandes in der Umgebung von Waidhofen an der Ybbs. NÖ. Dissertation; Univ. Wien, 1966	10000
1682	Schwechattel_Geologie_Ploechinger_Profil_1a	Wessely, G.	2006	Der Kalkalpenrand bei Alland im Schwechattal. In: Verh. Geol. B.-A., Wien, 1960	10000
1682	Schwechattel_Geologie_Ploechinger_Profil_2	Wessely, G.	2006	Der Kalkalpenrand bei Alland im Schwechattal. In: Verh. Geol. B.-A., Wien, 1960	10000
1682	Schwechattel_Geologie_Ploechinger_Profil_2a	Wessely, G.	2006	Der Kalkalpenrand bei Alland im Schwechattal. In: Verh. Geol. B.-A., Wien, 1960	10000
1682	Schwechattel_Geologie_Ploechinger_Profil_3	Wessely, G.	2006	Der Kalkalpenrand bei Alland im Schwechattal. In: Verh. Geol. B.-A., Wien, 1960	10000
1682	Schwechattel_Geologie_Ploechinger_Profil_3a	Wessely, G.	2006	Der Kalkalpenrand bei Alland im Schwechattal. In: Verh. Geol. B.-A., Wien, 1960	10000
1682	Schwechattel_Geologie_Ploechinger_Profil_4	Wessely, G.	2006	Der Kalkalpenrand bei Alland im Schwechattal. In: Verh. Geol. B.-A., Wien, 1960	10000
1682	Schwechattel_Geologie_Ploechinger_Profil_5	Wessely, G.	2006	Der Kalkalpenrand bei Alland im Schwechattal. In: Verh. Geol. B.-A., Wien, 1960	10000
2478	Schwenk_Kirchberg_Pielach_Profil_1	Wessely, G.; Rammel; Pongracz; Grün; Schnabel	2002	Geologische Profile. In: Die Kalkalpen-Flyschgrenze zwischen Hainfeld und Gresten. 2,[1]. Geologie der Kalkalpen und der Klippenzone östlich der Pielach. Dissertation; Univ. Wien, 1949	25000
2478	Schwenk_Kirchberg_Pielach_Profil_10	Wessely, G.; Rammel; Pongracz; Grün; Schnabel	2002	Geologische Profile. In: Die Kalkalpen-Flyschgrenze zwischen Hainfeld und Gresten. 2,[1]. Geologie der Kalkalpen und der Klippenzone östlich der Pielach. Dissertation; Univ. Wien, 1949	25000
2478	Schwenk_Kirchberg_Pielach_Profil_11	Wessely, G.; Rammel; Pongracz; Grün; Schnabel	2002	Geologische Profile. In: Die Kalkalpen-Flyschgrenze zwischen Hainfeld und Gresten. 2,[1]. Geologie der Kalkalpen und der Klippenzone östlich der Pielach. Dissertation; Univ. Wien, 1949	25000
2478	Schwenk_Kirchberg_Pielach_Profil_12	Wessely, G.; Rammel; Pongracz; Grün; Schnabel	2002	Geologische Profile. In: Die Kalkalpen-Flyschgrenze zwischen Hainfeld und Gresten. 2,[1]. Geologie der Kalkalpen und der Klippenzone östlich der Pielach. Dissertation; Univ. Wien, 1949	25000
2478	Schwenk_Kirchberg_Pielach_Profil_13	Wessely, G.; Rammel; Pongracz; Grün; Schnabel	2002	Geologische Profile. In: Die Kalkalpen-Flyschgrenze zwischen Hainfeld und Gresten. 2,[1]. Geologie der Kalkalpen und der Klippenzone östlich der Pielach. Dissertation; Univ. Wien, 1949	25000
2478	Schwenk_Kirchberg_Pielach_Profil_14	Wessely, G.; Sauer, R.; Seifert, P.	1992	Geologische Profile. In: Die Kalkalpen-Flyschgrenze zwischen Hainfeld und Gresten. 2,[1]. Geologie der Kalkalpen und der Klippenzone östlich der Pielach. Dissertation; Univ. Wien, 1949	25000

Tab. 2: Liste der bisher gescannten und mit GIS digitalisierten Schnitte

2478	Schwenk_Kirchberg_Pielach_Profil_2	Wessely,G, Hamilton,W., Herzog,U., Köves,S., Kröll,A., u. Unterwelz,H.	1993	Geologische Profile. In: Die Kalkalpen-Flyschgrenze zwischen Hainfeld und Gresten. 2,[1]. Geologie der Kalkalpen und der Klippenzone östlich der Pielach. Dissertation; Univ. Wien, 1949	25000
2478	Schwenk_Kirchberg_Pielach_Profil_3	Wessely,G, Hamilton,W., Herzog,U., Köves,S., Kröll,A., u. Unterwelz,H.	1993	Geologische Profile. In: Die Kalkalpen-Flyschgrenze zwischen Hainfeld und Gresten. 2,[1]. Geologie der Kalkalpen und der Klippenzone östlich der Pielach. Dissertation; Univ. Wien, 1949	25000
2478	Schwenk_Kirchberg_Pielach_Profil_4	Wessely,G, Hamilton,W., Herzog,U., Köves,S., Kröll,A., u. Unterwelz,H.	1993	Geologische Profile. In: Die Kalkalpen-Flyschgrenze zwischen Hainfeld und Gresten. 2,[1]. Geologie der Kalkalpen und der Klippenzone östlich der Pielach. Dissertation; Univ. Wien, 1949	25000
2478	Schwenk_Kirchberg_Pielach_Profil_5	Wessely,G, Hamilton,W., Herzog,U., Köves,S., Kröll,A., u. Unterwelz,H.	1993	Geologische Profile. In: Die Kalkalpen-Flyschgrenze zwischen Hainfeld und Gresten. 2,[1]. Geologie der Kalkalpen und der Klippenzone östlich der Pielach. Dissertation; Univ. Wien, 1949	25000
2478	Schwenk_Kirchberg_Pielach_Profil_6	Wessely,G.	2001	Geologische Profile. In: Die Kalkalpen-Flyschgrenze zwischen Hainfeld und Gresten. 2,[1]. Geologie der Kalkalpen und der Klippenzone östlich der Pielach. Dissertation; Univ. Wien, 1949	25000
2478	Schwenk_Kirchberg_Pielach_Profil_7	Wessely,G.	2001	Geologische Profile. In: Die Kalkalpen-Flyschgrenze zwischen Hainfeld und Gresten. 2,[1]. Geologie der Kalkalpen und der Klippenzone östlich der Pielach. Dissertation; Univ. Wien, 1949	25000
2478	Schwenk_Kirchberg_Pielach_Profil_8	Wessely,G.	2001	Geologische Profile. In: Die Kalkalpen-Flyschgrenze zwischen Hainfeld und Gresten. 2,[1]. Geologie der Kalkalpen und der Klippenzone östlich der Pielach. Dissertation; Univ. Wien, 1949	25000
2478	Schwenk_Kirchberg_Pielach_Profil_9	Wessely,G. et. al.	1991	Geologische Profile. In: Die Kalkalpen-Flyschgrenze zwischen Hainfeld und Gresten. 2,[1]. Geologie der Kalkalpen und der Klippenzone östlich der Pielach. Dissertation; Univ. Wien, 1949	25000
210	wien_umgebung	Wessely,G. et. al.	1991	Geologische Karte der Umgebung von Wien 1:75.000	75000