

GEOLOGISCH-PETROGRAPHISCHE KARTE DES NIED.-ÖSTERR. WALDVIERTELS

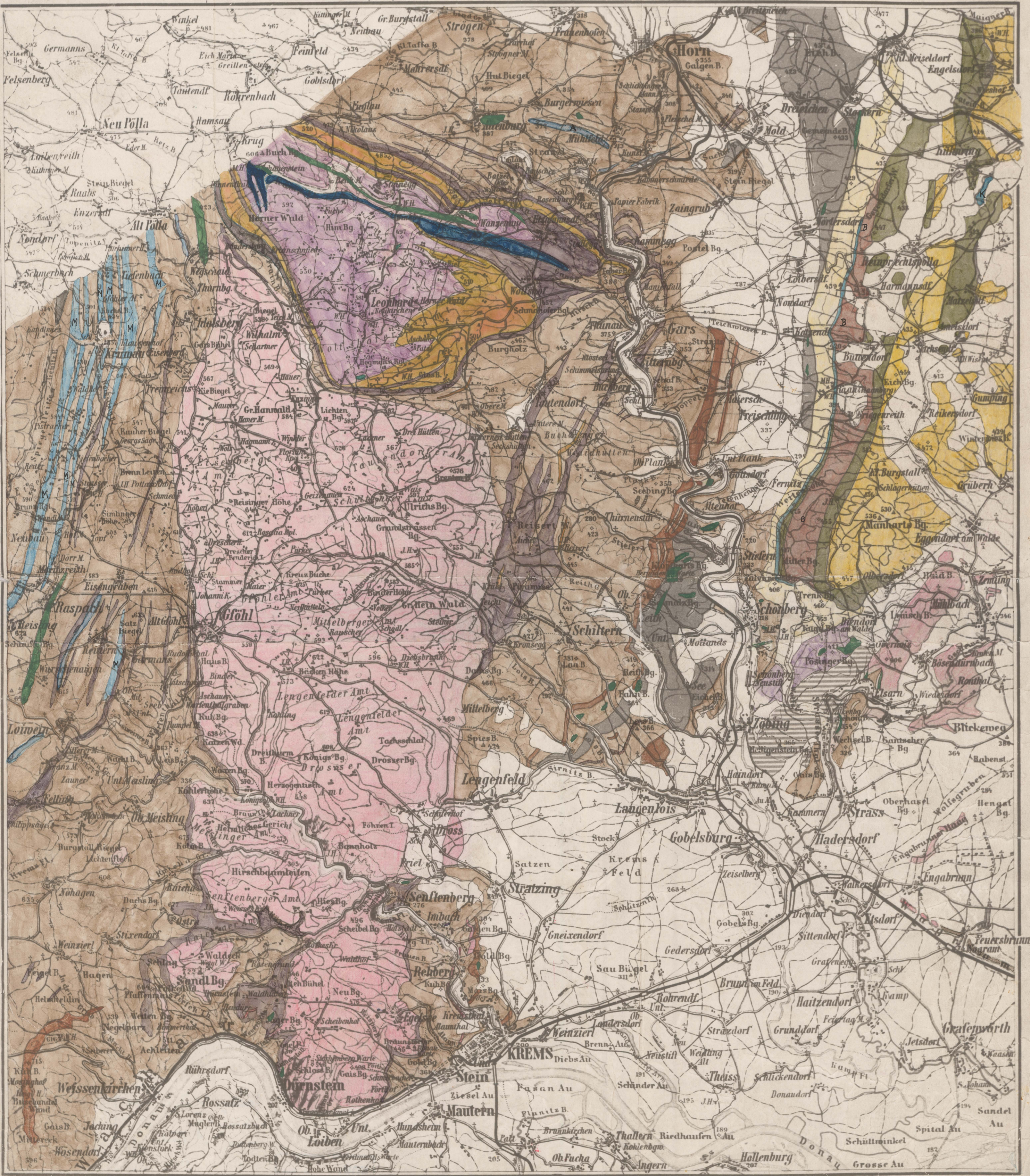
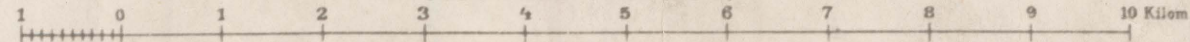
Unter Benützung der Karte des Viertels ob d. Mannhartsberge von J. Czjzek nach den Aufnahmen von Prof. F. Becke, Dr. A. Himmelbauer und herausgegeben von der Wiener Mineralogischen Gesellschaft zur 85. Versammlung deutscher Naturforscher und Ärzte, Wien

Karte von Becke et al.

Maßstab 1:100.000.

1914

Das nied.öster. Waldviertel, Tschechische Min. Petr. Nr. 32, 1914



Tel. 24360 Singerstr. 12

Verlag von Alfred Hölder, k. u. k. Hof- u. Universitäts-Buchhändler in Wien.

	Tertiär, Löss, Alluvium		Granulit		Augitgneis		Phyllitischer u. quarzitischer Glimmerschiefer
	Perm-Konglomerat u. Sandstein		Schiefergneis mit Übergängen in Glimmerschiefer, Quarzit, häufig mit Amphiboliten wechselagernd		Körnigstreifiger Amphibolit		Moravische Kalke
	Krystalline Schiefer: Moldanubisch orthogneis		Glimmerschiefer		Feinkörniger, ebenplattiger, faseriger Amphibolit, Gabbro-Amphibolit		Granit von Eggenburg, Maisau, z.T. kataklasisch geschiefert
	Gföhlargneis		Graphitschiefer u. Graphitquarzit		Diabas-Amphibolit (nur in der Nachbarschaft von Granulit)		Basische Einlagerung von gneisartiger Struktur
	Granitgneis		Marmor		Serpentin-Eklogit		