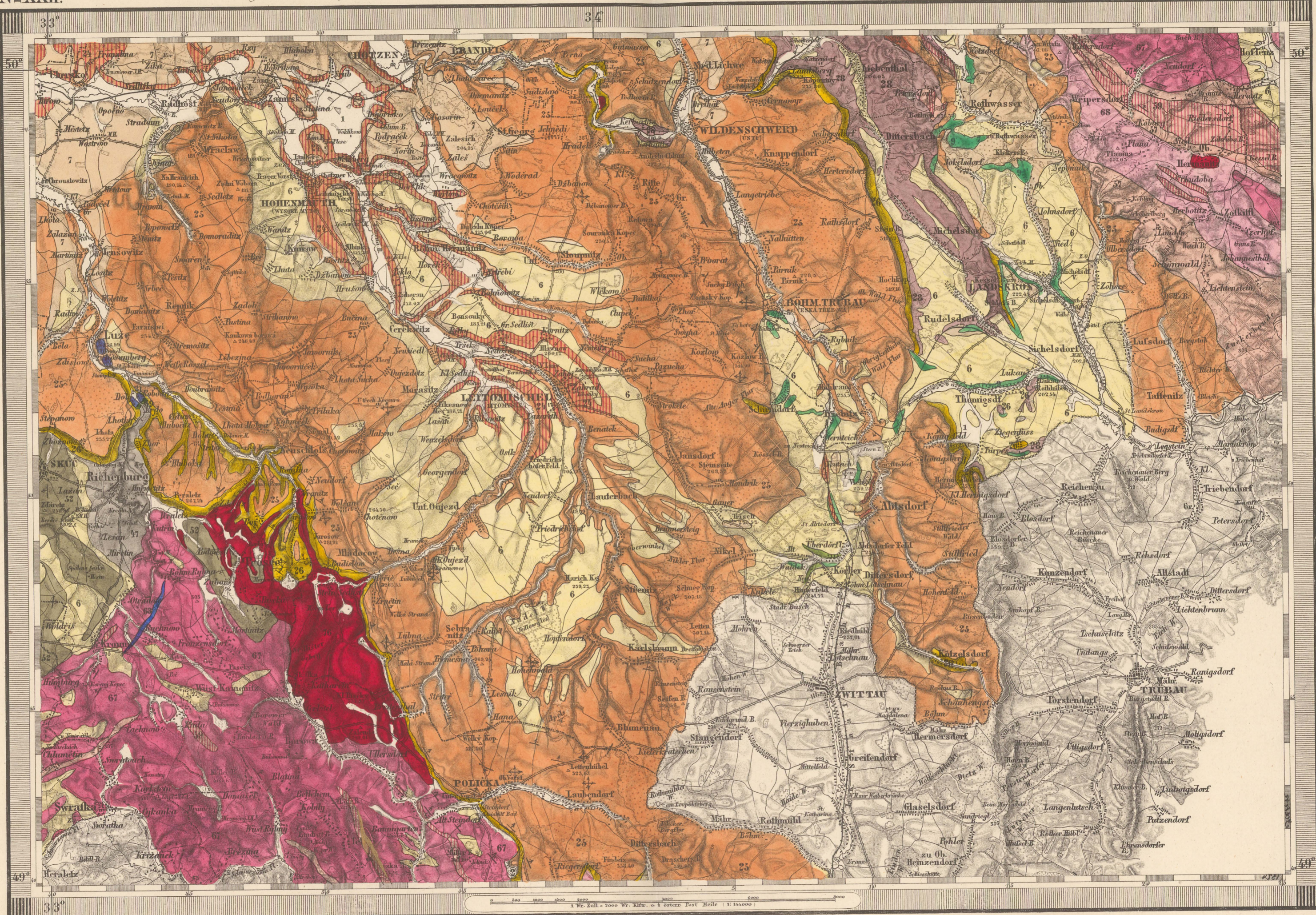


Umgebungen von Leitomischel und Böhm. Trübau

N^o XXII.

K.k. geologische Reichsanstalt.
1862 ausgeg. v. M. o. Lipolt, H. Paul, H. Wolf.



1	Alluvium	21	Basalt	48	Pribramer Schiefer B	67	Rother Gneiss
2	Torf	24	Ober-Pläner	52	Phyllit (Thonschiefer)	68	Grauer Gneiss
6	Löfs	25	Mittelquader u. Mittelpläner	57	Glimmerschiefer	69	Diorit
7	Sand und Schotter	26	Unter " u. Unter "	59	Amphibolschiefer	76	Granit
9	Mariner Tegel	28	Dyas	63	Körniger Kalk		Eisenstein
11	Sand u. Sandstein	32	Sandstein				