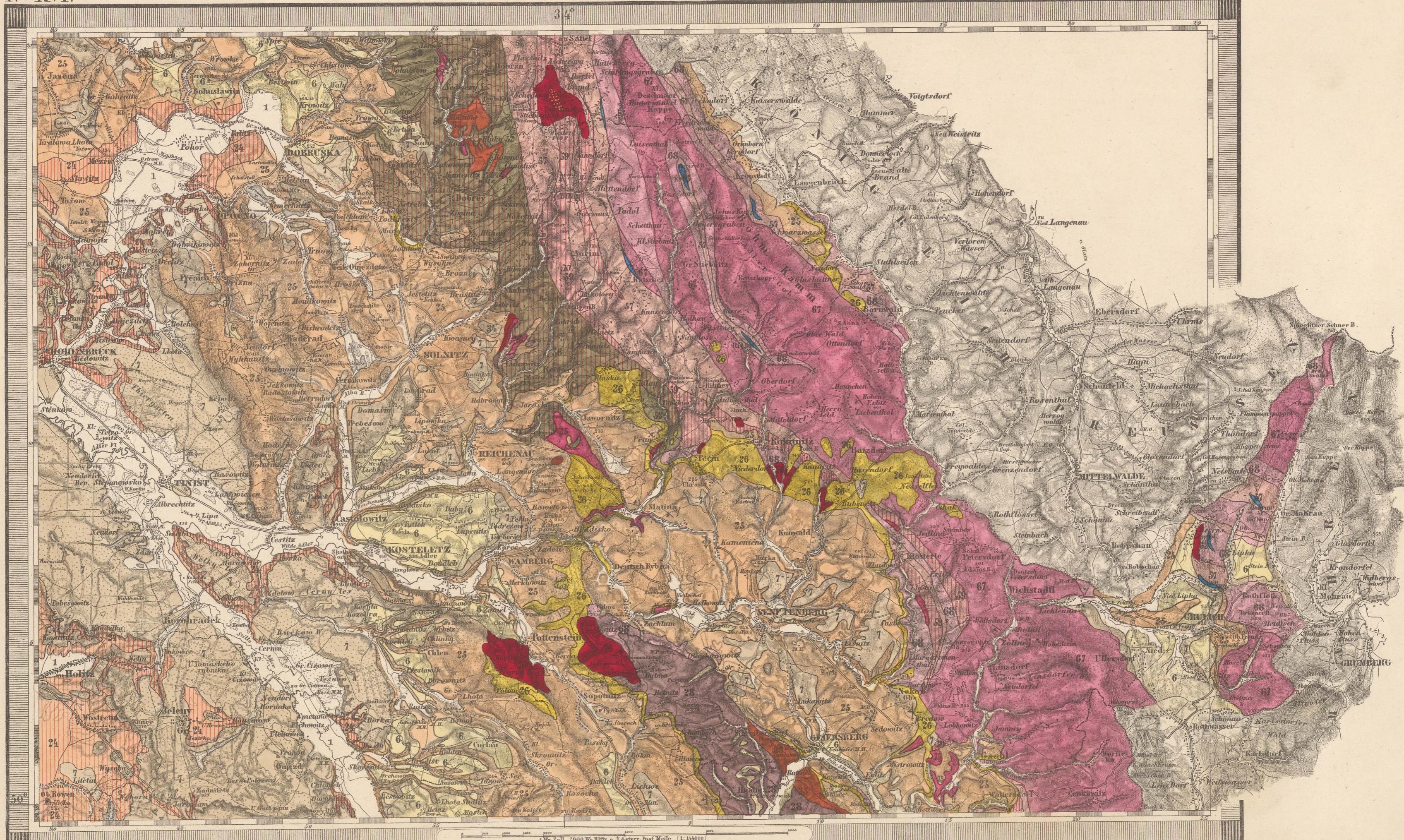


Umgebungen von Reichenau

N^o XVI.

K.K. Geologische Reichsanstalt
1862, ausgeg. v. H. Wolf u. M. Paul.



1	Alluvium
6	Löss
7	Sand u. Schotter
24	Oberplänner
25	Mittelquader u. Mittelplänner

} Diluvium
} Kreide

26	Unterquader u. Unterplänner (Kreide)
28	Dyas
33	Conglomerat
34	Melaphyr
52	Phyllit (Tonschiefer)

56	Grüne Schiefer
57	Glimmerschiefer
59	Amphibolschiefer
62	Gabbro
63	Körniger Kalk

67	Rother Gneiss
68	Grauer Gneiss
75	Syenit
76	Granit
↖ ↗	Streichen u. Fallen

1 W. Zoll = 2000 W. Rißr. o. 3 österr. Post Meile (1:144000)

F. Reber sc.