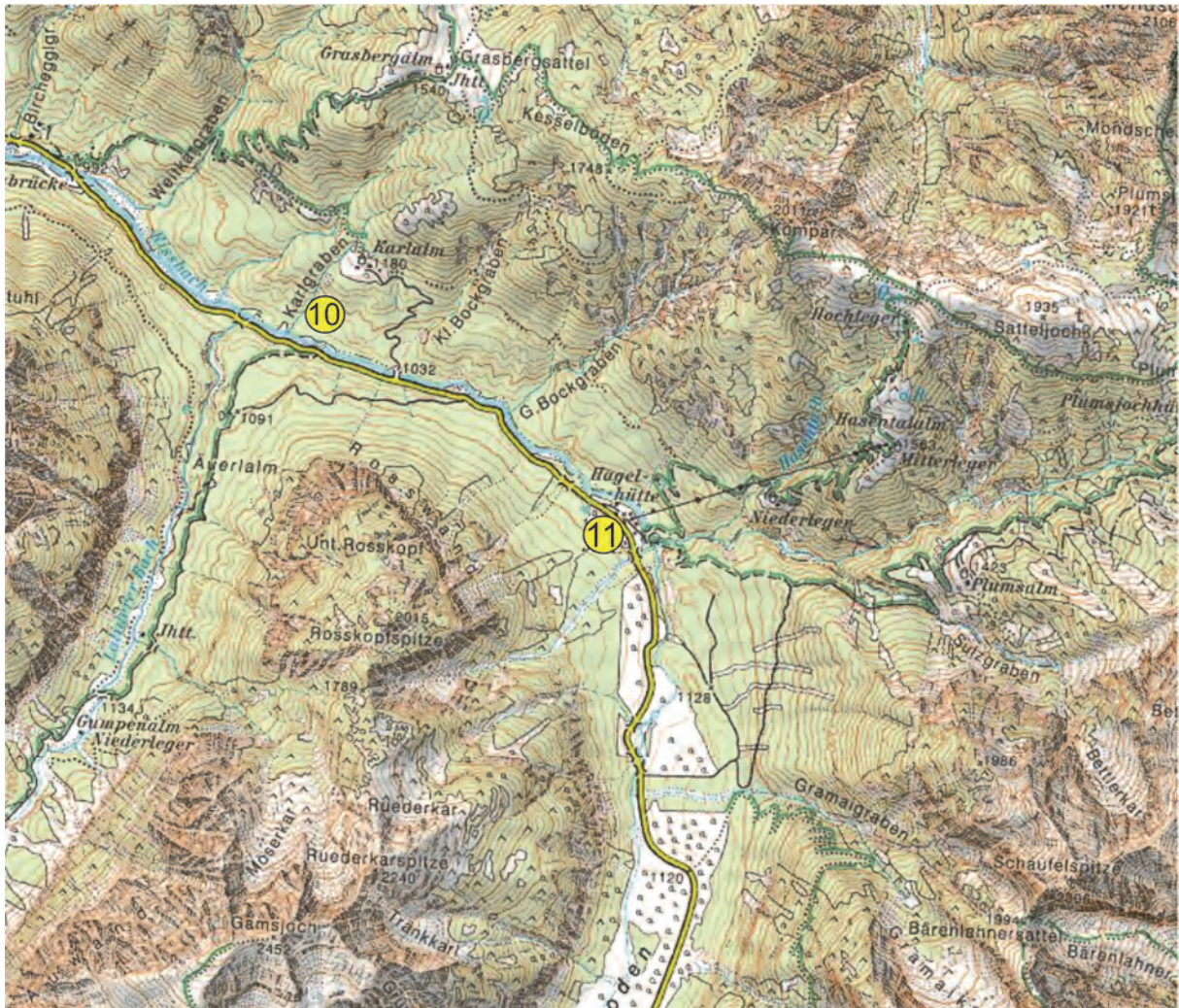


Exkursion E4d – Quartär des Ristales Freitag, 23. 09. 2011

Führung: Ch. SPÖTL



Übersichtskarte mit Exkursionsstopps: Ausschnitt aus der ÖK 1:50.000, AMAP.

- 8. Stopp:** Ristal, Oswald Hütte: Einführung in die Quartärgeologie und Überblick über das große Delta des Paläo-Rissbaches. Mittagspause (siehe Übersichtskarte E4c).
- 9. Stopp:** Parkplatz nördlich Oswaldhütte: Wanderung am Rissbach flussaufwärts, Ansprache der Sedimente des Bottomsets, der Foresets und der Topsets des Delta-Komplexes, Diskussion der Genese und Provenienz der Klastika. Offizielles Ende der Exkursion und der Tagung ca. um 14:15; Busshuttle für Abreisende zu den Quartieren nach Achenkirch und zum Bahnhof Jenbach (15:26 Zug nach Wien) (siehe Übersichtskarte E4c).

Für Interessierte/je nach Bedarf Fortsetzung der Exkursion möglich (z. B. mit 1 Bus):

10. Stopp: Parkplatz unterhalb der Karlalm; Wanderung in den Karlgraben und Erarbeitung der Oben-grob-Abfolge. Diskussion der Stausee-Situation(en) im Pleistozän.

11. Stopp: An Straße südlich Haglhütten: Blick in den Talschluss (Eng-Almen, Großer Ahornboden), Diskussion der Talgenese.

Rückfahrt mit Bus nach Achenkirch bzw. weiter nach Jenbach.

Exkursionsende ca. 17:00

Rissbach-Wanderung einfach (je nach Wasserführung), Aufstieg/Abstieg im Karlgraben steil.

