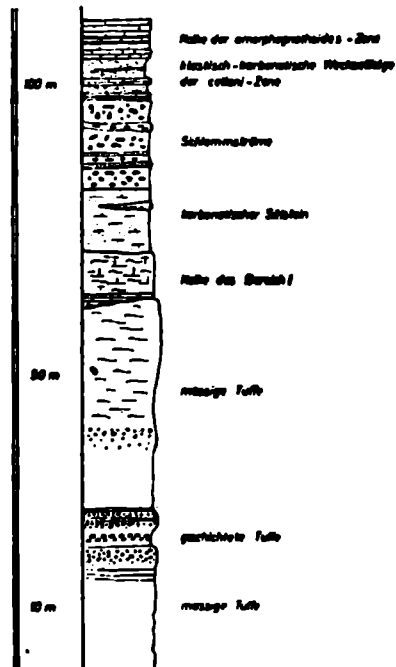


Haltepunkt 18: "Waldhütte" im oberen Trögerntal.

Oberordovizischer Vulkanismus mit sedimentärer Silur-Auflagerung  
(J.ROLSER)



Ex: LOESCHKE & ROLSER  
1971.

Abb. 3: Säulenprofil der Vulkanitserie von Trögern, Kärnten (Österreich).

Haltepunkt 19: Straße zum Plesnikar.

Schuttstrom im Postvariszikum. D.v.HUSEN.

\*\*\*\*\*

Anmerkungen