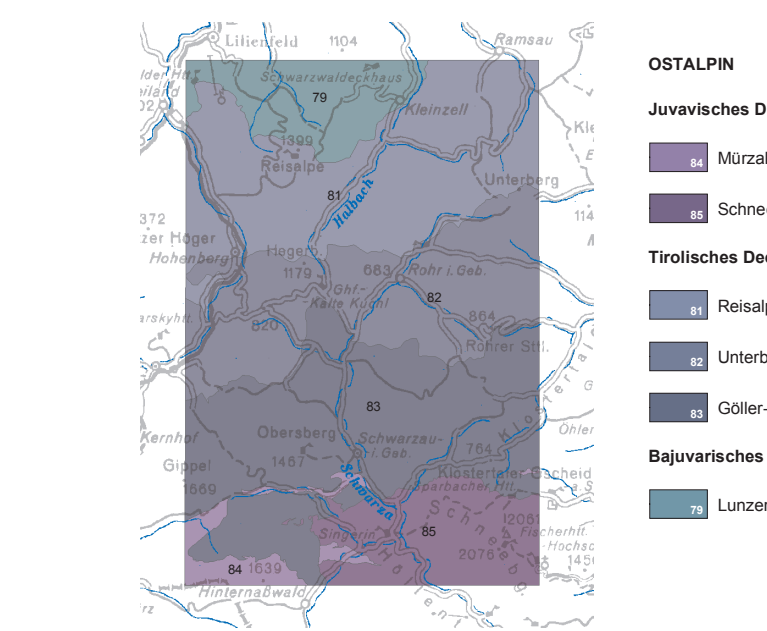
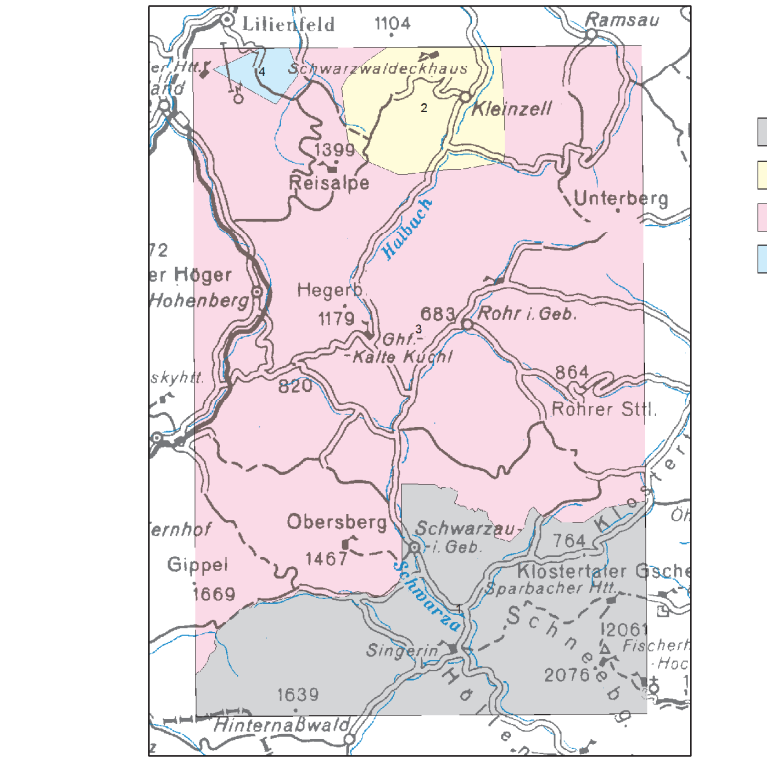


Tektonische Übersicht 1: 400 000



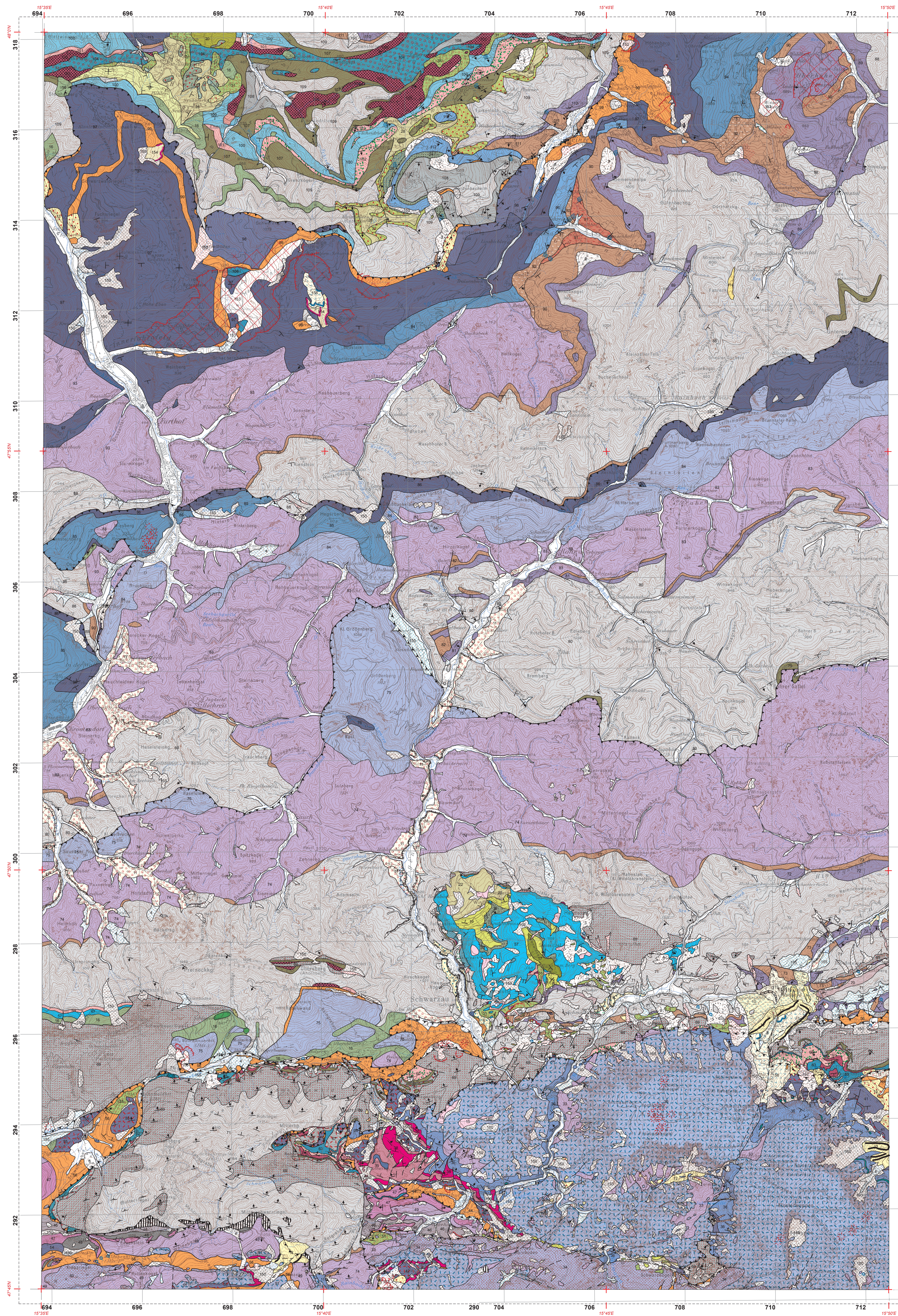
© 2013 Geologische Bundesanstalt für den Datensatz und alle abgeleiteten Produkte. © 2013 Geologische Bundesanstalt für den Datensatz und alle abgeleiteten Produkte. © 2013 Geologische Bundesanstalt für den Datensatz und alle abgeleiteten Produkte.

Verteilung der Aufnahmegebiete



Kompilation: M. Moser & W. Pavlik, GBA 2013

**Hinweis für Nutzer/-innen**  
GEOFAST-Karten werden überwiegend aus Archivunterlagen der Geologischen Bundesanstalt erstellt. Ergänzend können auch publizierte Karten, meist älteren Datums, in die Zusammenstellung einfließen. Eine Überprüfung durch zusätzliche Geländebegehungen erfolgt nicht. Diskontinuitäten zwischen den verwendeten Kartenunterlagen verschiedener Autoren werden bewusst beibehalten und können sich als Sprünge in den Konturlinien äußern. Geologische Inhalte werden in die aktuellen stratigraphischen und tektonischen Modelle überführt. Aufgrund der Übertragung der geologischen Inhalte von Karten mit veralteter Topografie und größeren Maßstäben in die aktuelle topografische Grundlages sind Lageungenauigkeiten vorhanden.



Quartär	ALPIDISCHE MOLASSE	OSTALPIN	Juvavisches Deckensystem
1 Talboden, jüngste Ablagerungen, rezenter Talboden, Talalluvion (Schluff, Sand, Kies)	116 Ploizäne? Schotter und Sande	17 Turbiditischer Sandstein (Maastrichtium? - Paleozän)	Schneeberg-Decke
381 Ablagerungen in Talsohlen und Talkerben (Schluff, Sand, Kies, Wildbachschutt)	15 Rotlehme auf kalkalpinen Hochflächen (?Oligozän)	18 Konglomerate, Sandsteine und Mergel	Karbonatgesteine unsicherer Formationszugehörigkeit (Mittel- bis Obertrias)
382 Vernässung, anmooriges Gelände	18 Höllgrabschichten (graue Mergel, turbiditische Sandsteine und Konglomerate; Maastrichtium)	19 Pliening-Formation ("Inoceramschichten", grauer Sandstein und Mergel; Campanium - Maastrichtium)	Wettersteindolomit - Ramsaudolomit (weißer bis grauer zuckerkörniger Dolomit; Oberes Oberanisien - Unterstes Karnium)
383 Hangschutt und Verwitterungsschutt	19 Pliening-Formation ("Inoceramschichten", grauer Sandstein und Mergel; Campanium - Maastrichtium)	20 Zementmergel (Inocerammergel)	Wettersteinkalk - lagunäre Fazies (Ladinium - unteres Karnium)
384 Schuttfächer, Schuttkegel, Schutthalde	20 Zementmergel (Inocerammergel)	21 Karbonatbrekzienserie (lokale Breccien; Campanium-Maastrichtium)	Wettersteinkalk, Rif- und Rifffschuttfazies undifferenziert (Ladinium - unteres Karnium)
385 Schwemmkegel	21 Karbonatbrekzienserie (lokale Breccien; Campanium-Maastrichtium)	22 Orbitoidensandstein (Campanium, ?Maastrichtium)	Grafensteinkalk (grauer Schuttalk mit Hornstein; ?Pelsonium - Unterstes Karnium)
386 Schuttkegel - Schwemmkegel	22 Orbitoidensandstein (Campanium, ?Maastrichtium)	23 Sandstein, Kalkarenit mit Seichtwasserbiogenen, Hintereben (Campanium)	Hallstätter Kalk (bunter, dm-gebänkter, dickbankig-massiger Kalk; Anisium-Karnium)
387 Blockwerk, Blockschutt	23 Sandstein, Kalkarenit mit Seichtwasserbiogenen, Hintereben (Campanium)	24 Tonmergel und Sandstein (Campanium)	Steinmalkalk (heller, mäßig gebänkter Grünalgen-führender Kalk und Dolomit; Unteres Oberanisien)
388 Rutschhang, Fießerde, Rutschmasse, Hangrutschung, Kriechhang, Hangfließen, Bergschliff	24 Tonmergel und Sandstein (Campanium)	25 Kalkbrezie mit Mergellagen (Campanium)	Gutensteiner Kalk (grauer bis schwarzer Kalk; Oberes Unteranisien - unteres Oberanisien)
389 Versackte Masse, Sackung, Talzuschub	25 Kalkbrezie mit Mergellagen (Campanium)	26 Tonmergel und Kalksandstein (Campanium)	Gutensteiner Dolomit (grauer bis schwarzer Dolomit; Oberes Oberanisien - Unteres Oberanisien)
390 Blockgletscherablagerungen mit Wallform	26 Tonmergel und Kalksandstein (Campanium)	27 Dolomitrekie (Campanium)	Rauhacke (Unteres Unteranisien)
391 Spätglaziales Stausediment	27 Dolomitrekie (Campanium)	28 Hippuritenkalk (? Campanium)	Werfen Formation ungliedert (Tonstein, Sandstein, Mergelstein, Kalkstein; Untertrias)
392 Spätglazialer Schwemmkegel	28 Hippuritenkalk (? Campanium)	29 Nierentaler Schichten (bunte Kalkmergel, Brekzien, Sandstein; Campanium)	
393 Niederterrasse	29 Nierentaler Schichten (bunte Kalkmergel, Brekzien, Sandstein; Campanium)	30 Marine Serie (marine Sandsteine und Konglomerate; Campanium)	
394 Vorstoßschotter	30 Marine Serie (marine Sandsteine und Konglomerate; Campanium)	31 Roter Kalkmergel mit Konglomeratlagen (Unteres Campanium)	
395 Terrassensedimente (Pleistozän)	31 Roter Kalkmergel mit Konglomeratlagen (Unteres Campanium)	32 Basiskonglomerat (Konglomerat, Sandstein, Mergel; ?Santonium-Campanium)	
396 Moräne	32 Basiskonglomerat (Konglomerat, Sandstein, Mergel; ?Santonium-Campanium)	33 Basale Dolomitrekie (Campanium)	
397 Moräne ungliedert mit Wallform	33 Basale Dolomitrekie (Campanium)		
398 Moräne ungliedert mit Wallform			
399 Hangbrekie, Gehängbrekie, pleistozäne Brekzien, Konglomerate, Spaltenfüllungen			
400 Alterer, konglomerierter Kies (Pränä)			

Mürzpalen-Decke	Tirolisches Deckensystem	Bajuvavisches Deckensystem
46 Karbonatgesteine unsicherer Formationszugehörigkeit (Mittel- bis Obertrias)	Göller-Decke	Lunzer Decke
47 Zlambachschichten (dunkler Tonstein bis Kalkmergel, Bankalk; Oberstes Norium - Rhaetium)	Plassenkalk, Tressenkalk (Riffkalkstein, Kalkbrezie; Kimmeridgium-Berriasium)	Ammergau Formation, Aptychenschichten, Aptychenskalk (grauer, grüner, rötlicher dünnbankiger Kalk und Mergel; Kimmeridgium - Valanginium)
48 Halistätter Kalk (hellgrauer, ungeschichteter Kalk; Norium)	Oberalm Formation ungliedert (grauer, wellig schichtiger Mergelkalk mit Hornsteinen, einschr. Barnsteinkalken; Kimmeridgium - Berriasium)	Ruhpolding Formation (roter, grüner Radiolant, Kieselskalk, Hornsteinkalk, Oxiditum)
49 Affenzler Kalk (dunkler Bankalk, z.T. mit Hornstein; Norium)	Ruhpolding Formation (roter, grüner Radiolant, Kieselskalk, Hornsteinkalk, Oxiditum)	Hornsteinkalk (Mitteljura-Oberjura)
50 Wettersteindolomit - Ramsaudolomit (weißer bis grauer zuckerkörniger Dolomit; Oberes Oberanisien - Unterstes Karnium)	Hornsteinkalk, bunt, Rotkalk mit Radiolantlagen	Klaus Formation (roter Knollenfaserkalk; Mitteljura)
51 Wettersteinkalk - lagunäre Fazies (Ladinium - unteres Karnium)	Hornsteinkalk, grau, mit Brekzien	Hornsteinkalk (Unterjura)
52 Wettersteinkalk, Rif- und Rifffschuttfazies undifferenziert (Ladinium - unteres Karnium)	Hornsteinkalk, grau	Hierlatzkalk, Lias Spatalk, Crinoidenkalk (bunter Echinodermenspatalk; Unterjura)
53 Hallstätter Kalk (bunter, dm-gebänkter, dickbankig-massiger Kalk; Anisium-Karnium)	Algau Formation, Liasfleckenmergel, Algauschichten (grauer Fleckenmergel, Kalkmergel, z.T. kieselig; Unterjura - Mitteljura)	Algau Formation, Liasfleckenmergel, Algauschichten (grauer Fleckenmergel, Kalkmergel, z.T. kieselig; Unterjura - Mitteljura)
54 Grafensteinkalk (grauer Schuttalk mit Hornstein; ?Pelsonium - Unterstes Karnium)	Jura-Schwellenkalke i.a.	Kössen Formation ungliedert (dunkler Mergel bis Kalkmergel; Oberes Norium - Rhaetium)
55 Reifling Formation ungliedert (hellgrauer bis schwarzer Knollenkalk, Hornsteinfaserkalk mit Mergellagen; Oberes Oberanisien - Unterstes Karnium)	Adreter Kalk, roter Liaskalk, bunter Cephalopodenkalk, bunter Liaskalk (bunter meist rötlicher Cephalopodenkalkstein; Unterjura)	Dachsteinkalk ungliedert (massiger bis gebänkter heller Kalk und Dolomit; Oberes Karnium - Rhaetium)
56 Gutensteiner Kalk (grauer bis schwarzer Kalk; Oberes Unteranisien - unteres Oberanisien)	Hierlatzkalk, Lias Spatalk, Crinoidenkalk (bunter Echinodermenspatalk; Unterjura)	Hauptdolomit (grauer bis graubrauner gebänkter Dolomit; Oberes Karnium - Norium)
57 Gutensteiner Dolomit (grauer bis schwarzer Dolomit; Oberes Oberanisien - Unteres Oberanisien)	Karbonatgesteine unsicherer Formationszugehörigkeit (Mittel- bis Obertrias)	Opponitzer Kalk und Dolomit (dunkelgrauer Dolomit, Mergel, geschichteter grauer Kalk, Rauhacke; Karnium)
58 Rauhacke (Unteres Unteranisien)	Rhätischer Dachsteinkalk (massiger heller Kalk; Rhaetium)	Lunzer Schichten (schwarzer Schieferton, brauner feinkörniger Sandstein, Kohle; Karnium)
59 Werfen Formation ungliedert (Tonstein, Sandstein, Mergelstein, Kalkstein; Untertrias)	Kössen Formation ungliedert (dunkler Mergel bis Kalkmergel; Oberes Norium - Rhaetium)	Reifling Formation ungliedert (grauer bis schwarzer knolliger Hornsteinkalk und dolomit; Oberes Oberanisien - Unterstes Karnium)
	Gebänkter Dachsteinkalk (hellgrauer bis bräunlicher, gut gebänkter Kalk, hellbeiger Dolomit, bunte Tonlagen; Oberstes Karnium - Rhaetium)	Gutensteiner und Reiflinger Kalk (dünnplattiger schwarzer Kalk, Hornsteinkalk, dickbankiger grauer Kalk; Anisium-Ladinium)
	Plattenkalk (gut gebänkter bis plattiger laminiertes graubrauner Kalk; Oberes Norium)	Werfen Formation ungliedert (Tonstein, Sandstein, Mergelstein, Kalkstein; Untertrias)
	Hauptdolomit (grauer bis graubrauner gebänkter Dolomit; Oberes Karnium - Norium)	
	Opponitzer Kalk und Dolomit (dunkelgrauer Dolomit, Mergel, geschichteter grauer Kalk, Rauhacke; Karnium)	
	Lunzer Schichten (schwarzer Schieferton, brauner feinkörniger Sandstein, Kohle; Karnium)	
	Wettersteindolomit - Ramsaudolomit (weißer bis grauer zuckerkörniger Dolomit; Oberes Oberanisien - Unterstes Karnium)	
	Wettersteinkalk (gebänkter bis massiger Kalkstein; Oberes Oberanisien - Unterstes Karnium)	
	Gutensteiner und Reiflinger Kalk (dünnplattiger schwarzer Kalk, Hornsteinkalk, dickbankiger grauer Kalk; Anisium-Ladinium)	
	Werfen Formation ungliedert (Tonstein, Sandstein, Mergelstein, Kalkstein; Untertrias)	
	Diabas und Diabasporphyr	
	Quarzphyllit, Kalkphyllit, Bänderkalk, Graphitschiefer	

