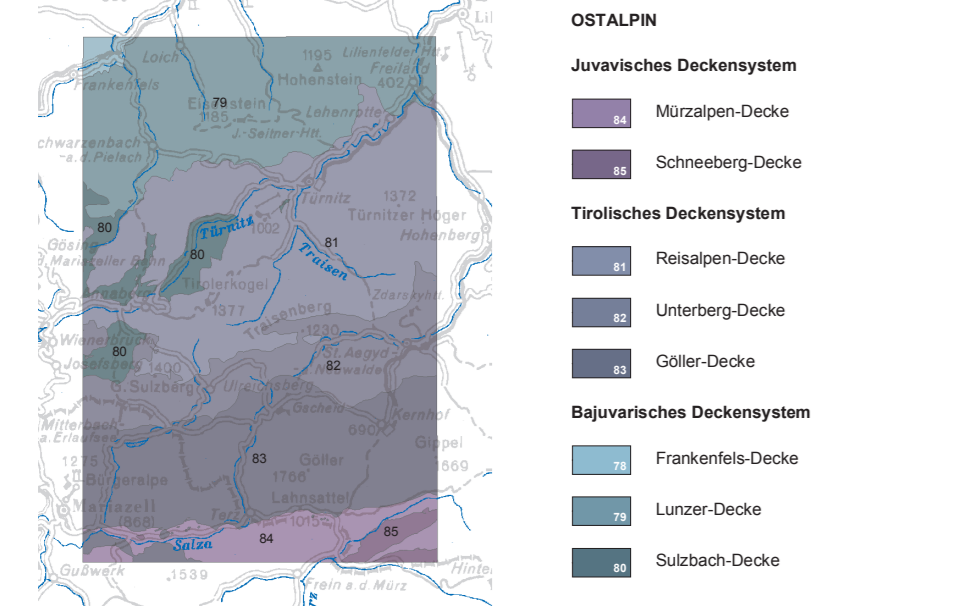


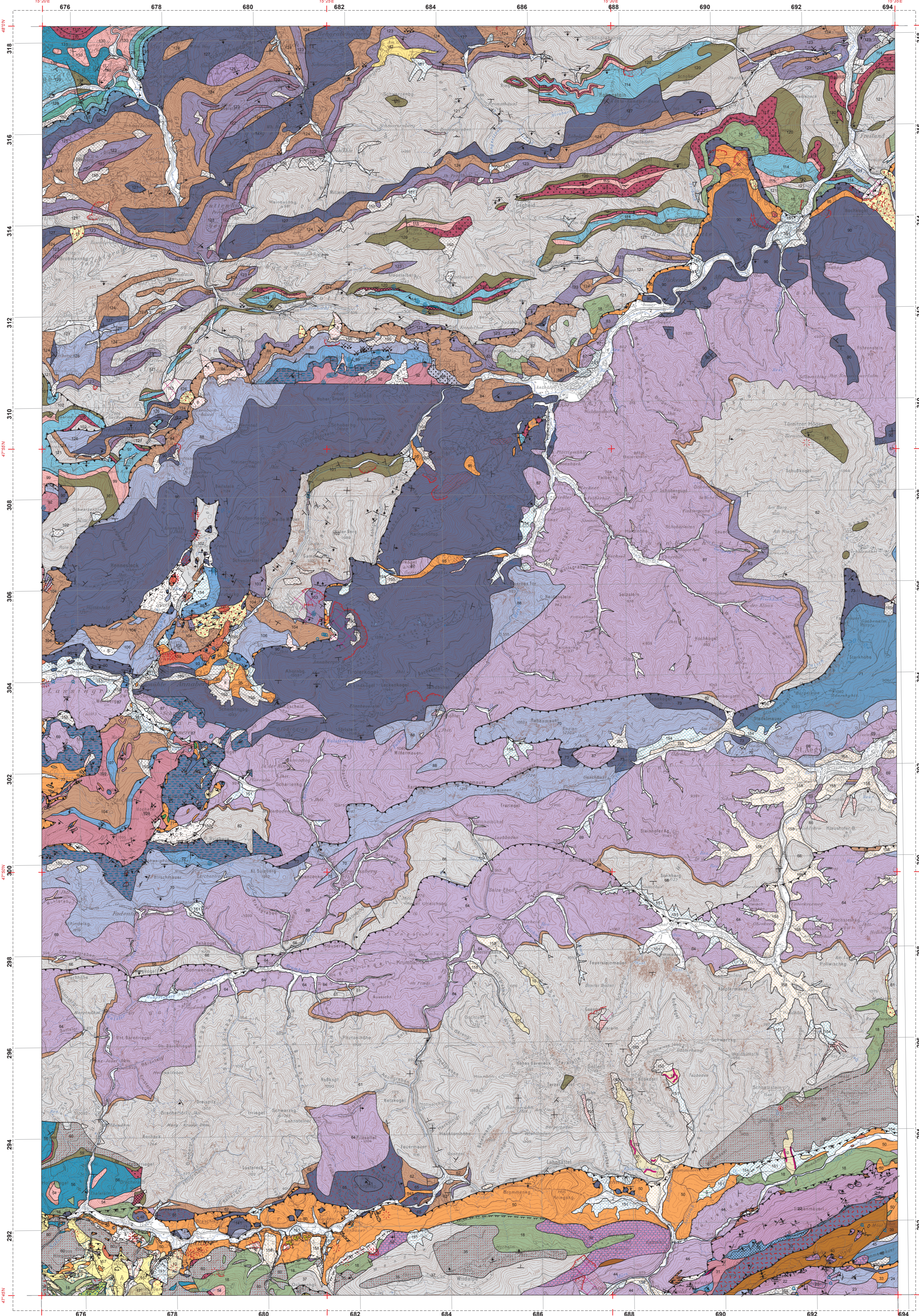
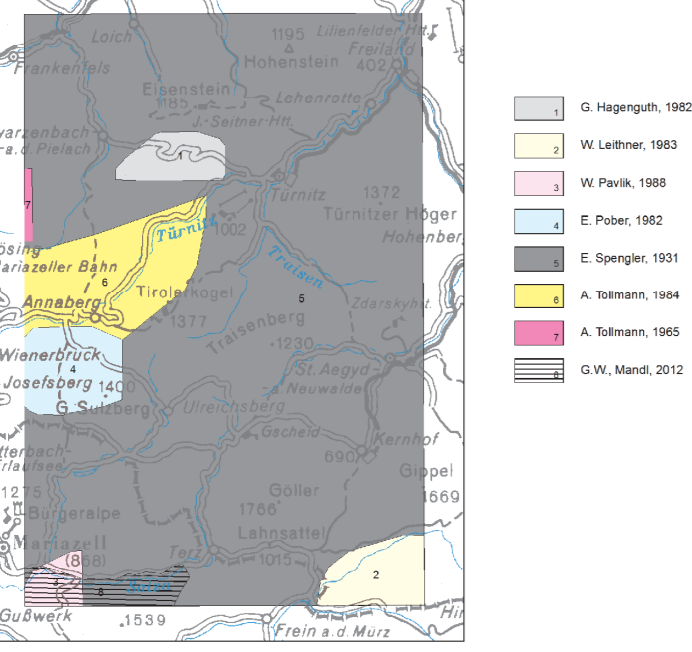
Tektonische Übersicht 1: 400 000



Ereignis im Verlag der Geologischen Bundesanstalt - www.geologie.ac.at, A-1030 Wien, Neulinggasse 38

Projektleitung: H. C. Kremer, geol. u. kart. Redaktion: W. Pavlik, GIS-Bearbeitung: I. Bayer, Techn. Koordination: M. Schwegl

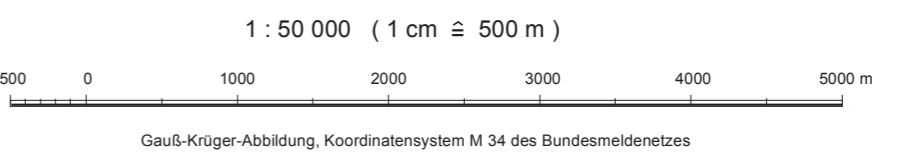
Verteilung der Aufnahmegebiete 1: 200 000



Legend for geological units and features, including symbols for faults, folds, and specific rock types.

Detailed legend for geological units, organized into sections like 'ALPIDSCHES MASSE' and 'OSTALPIN', with corresponding color and symbol keys.

Hinweis für Nutzer:innen - GEOFAST-Karten werden überwiegend aus Archivunterlagen der Geologischen Bundesanstalt erstellt.



Legend for 'Diverse Zeichen' (diverse symbols) such as 'Störung (gesichert)', 'Deckengrenze', and 'Fundstelle von Fossilien'.