

# ABGEDECKTE GEOLOGISCHE KORTE DES TERTIÄRS IM WESTLICHEN WEINVIERTEL UND ANGRENZENDEN GEBIETEN

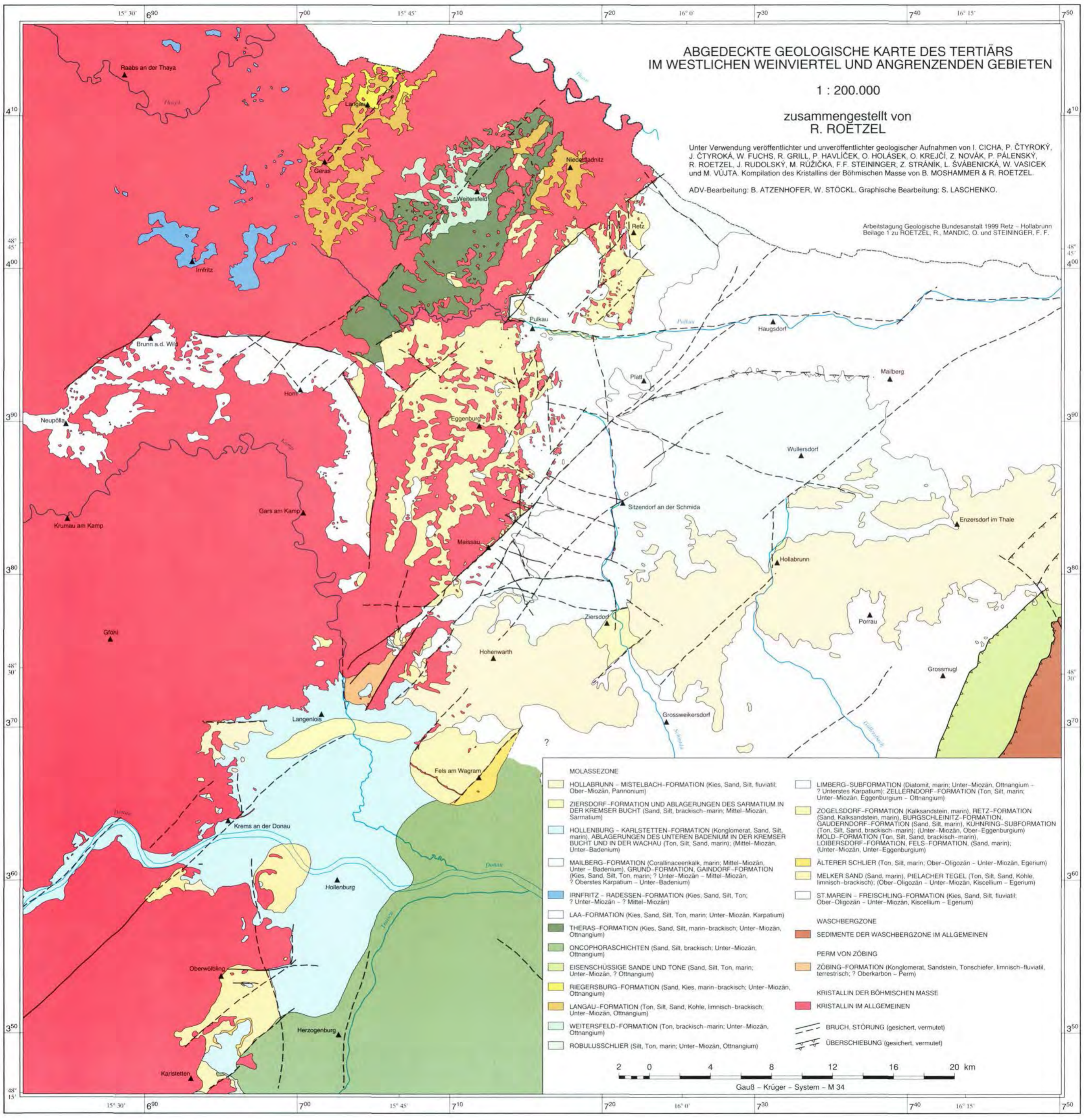
1 : 200.000

zusammengestellt von  
R. ROETZEL

Unter Verwendung veröffentlichter und unveröffentlichter geologischer Aufnahmen von I. CÍCHA, P. ČTYROKÝ, J. ČTYROKÁ, W. FUCHS, R. GRILL, P. HAVLÍČEK, O. HOLÁSEK, O. KREJČÍ, Z. NOVÁK, P. PÁLENSKÝ, R. ROETZEL, J. RUDOLSKÝ, M. RŮŽIČKA, F.F. STEININGER, Z. STRÁNIK, L. ŠVÁBENICKÁ, W. VASICEK und M. VŮJTA. Kompilation des Kristallins der Böhmisches Masse von B. MOSHAMMER & R. ROETZEL.

ADV-Bearbeitung: B. ATZENHOFER, W. STÖCKL. Graphische Bearbeitung: S. LASCHENKO.

Arbeitsstagung Geologische Bundesanstalt 1999 Retz - Hollabrunn  
Beilage 1 zu ROETZEL, R., MANDIC, O. und STEININGER, F. F.



**MOLASSEZONE**

- HOLLABRUNN - MISTELBACH-FORMATION (Kies, Sand, Silt, fluviatil; Ober-Miozän, Pannonium)
- ZIERSDORF-FORMATION UND ABLAGERUNGEN DES SARMATIUM IN DER KREMSEB BUCHT (Sand, Silt, brackisch-marine; Mittel-Miozän, Sarmatum)
- HOLLENBURG - KARLSTETTEN-FORMATION (Konglomerat, Sand, Silt, marin); ABLAGERUNGEN DES UNTEREN BADENIUM IN DER KREMSEB BUCHT UND IN DER WACHAU (Ton, Silt, Sand, marin); (Mittel-Miozän, Unter-Badenium)
- MAILBERG-FORMATION (Corallinaceenkalk, marin; Mittel-Miozän, Unter-Badenium); GRUND-FORMATION, GANDORF-FORMATION (Kies, Sand, Silt, Ton, marin; ? Unter-Miozän - Mittel-Miozän, ? Oberstes Karpatium - Unter-Badenium)
- IRNFRIITZ - RADESSEN-FORMATION (Kies, Sand, Silt, Ton; ? Unter-Miozän - ? Mittel-Miozän)
- LAA-FORMATION (Kies, Sand, Silt, Ton, marin; Unter-Miozän, Karpatium)
- THERAS-FORMATION (Kies, Sand, Silt, marin-brackisch; Unter-Miozän, Ottnangium)
- ONCOPHORASCHICHTEN (Sand, Silt, brackisch; Unter-Miozän, Ottnangium)
- EISENSCHÜSSIGE SANDE UND TONE (Sand, Silt, Ton, marin; Unter-Miozän, ? Ottnangium)
- RIEGERSBURG-FORMATION (Sand, Kies, marin-brackisch; Unter-Miozän, Ottnangium)
- LANGAU-FORMATION (Ton, Silt, Sand, Kohle, limnisch-brackisch; Unter-Miozän, Ottnangium)
- WEITERSFELD-FORMATION (Ton, brackisch-marine; Unter-Miozän, Ottnangium)
- ROBULUSSCHLIER (Silt, Ton, marin; Unter-Miozän, Ottnangium)
- LIMBERG-SUBFORMATION (Diatomit, marin; Unter-Miozän, Ottnangium - ? Unterstes Karpatium); ZELLERNDORF-FORMATION (Ton, Silt, marin; Unter-Miozän, Eggenburg - Ottnangium)
- ZOGELSDORF-FORMATION (Kalksandstein, marin); RETZ-FORMATION (Sand, Kalksandstein, marin); BURGSCHEINITZ-FORMATION, GAUDERNDORF-FORMATION (Sand, Silt, marin); KUHNRING-SUBFORMATION (Ton, Silt, Sand, brackisch-marine); (Unter-Miozän, Ober-Eggenburgium)
- MOLD-FORMATION (Ton, Silt, Sand, brackisch-marine); LOIBERSDORF-FORMATION, FELS-FORMATION, (Sand, marin); (Unter-Miozän, Unter-Eggenburgium)
- ÄLTERER SCHLIER (Ton, Silt, marin; Ober-Oligozän - Unter-Miozän, Egerium)
- MELKER SAND (Sand, marin); PIELACHER TEGEL (Ton, Silt, Sand, Kohle, limnisch-brackisch); (Ober-Oligozän - Unter-Miozän, Kiscellium - Egerium)
- ST MAREIN - FREISCHLING-FORMATION (Kies, Sand, Silt, fluviatil; Ober-Oligozän - Unter-Miozän, Kiscellium - Egerium)

**WASCHBERGZONE**

- SEDIMENTE DER WASCHBERGZONE IM ALLGEMEINEN

**PERM VON ZÖBING**

- ZÖBING-FORMATION (Konglomerat, Sandstein, Tonschiefer, limnisch-fluviatil, terrestrisch; ? Oberkarbon - Perm)

**KRISTALLIN DER BÖHMISCHEN MASSE**

- KRISTALLIN IM ALLGEMEINEN

BRUCH, STÖRUNG (gesichert, vermutet)  
ÜBERSCHIEBUNG (gesichert, vermutet)

2 0 4 8 12 16 20 km  
Gauß - Krüger - System - M 34