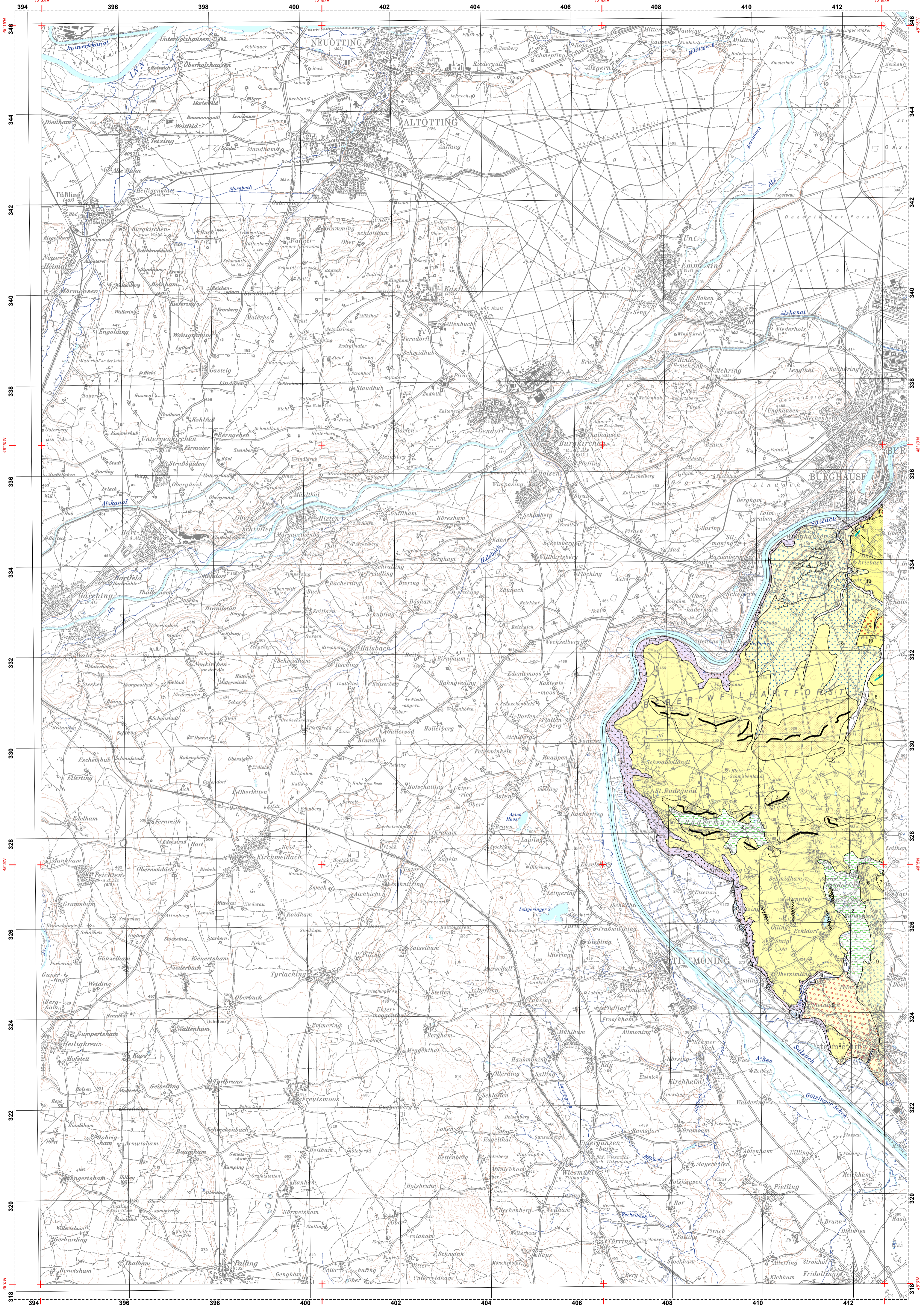
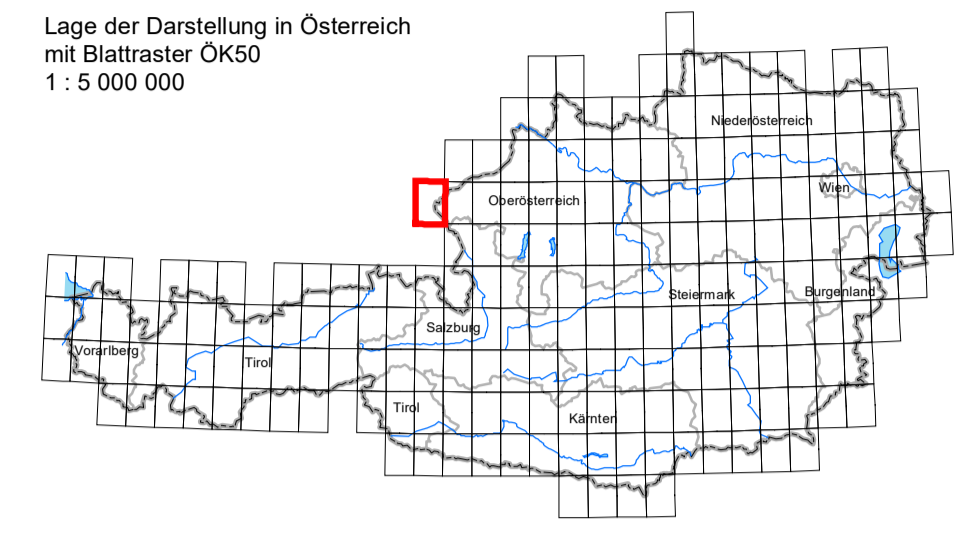


Lage der Darstellung in Österreich  
mit Blattrester OK50  
1 : 5 000 000

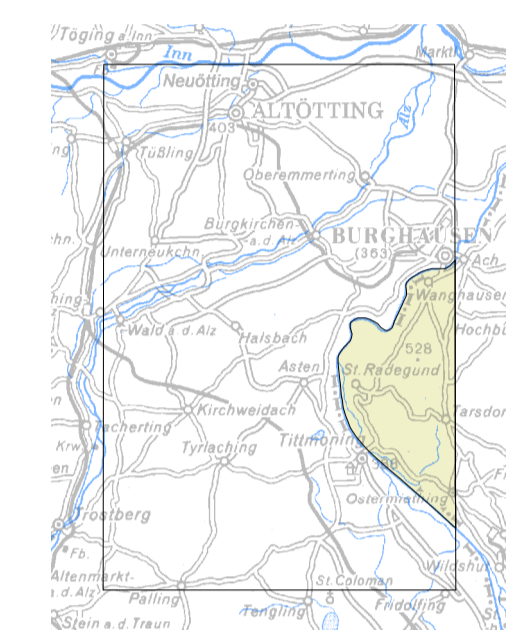


- QUARTÄRE SEDIMENTE UND FORMEN**
- 1 Bach- oder Flussablagerung, Austufe größerer Gerinne (Schluff, Sand, Kies)
  - 2 Vernässung, Anmoor, Niedermoor
  - 3 Schwemmkegel, Murkegel
  - 4 Spätglaziale Terrassenschotter ("Hammerterrassen", Kies, Sand, Schluff)
  - 5 Spätglaziale Terrassenschotter ("Friedhofterrassen", Kies, Sand, Schluff)
  - 6 Grund- und Ablationsmoränenablagerung (Till, feinstoffreicher Diamikt; Würm)
  - 7 End- und Seitenmoränen-Ablagerung (Blöcke, Kies, Sand, Schluff, unsortiert; Würm)
  - 8 Moränenwall
  - 9 Drumlin (Schluff, Sand, Kies, z.T. Blöcke)
  - 10 Niederterrasse (Kies, Sand, Schluff; Würm)
  - 11 Vorstoßschotter (sandiger Kies) und Grundmoräne (Würm)
  - 12 Grund- und Ablationsmoränenablagerung (Till, feinstoffreicher Diamikt; Riß)
  - 13 End- und Seitenmoränen-Ablagerung (Blöcke, Kies, Sand, Schluff, unsortiert; Riß)
  - 14 Moränenwall
  - 15 Hochterrasse (Konglomerat, Kies, Sand, Schluff, Lösslehm-Bedeckung; Riß)
  - 16 Vorstoßschotter (Konglomerat, Kies, Sand; Riß)

- AUTOCHTHONE MOLASSE UND OLIGOZÄN-NEOGENE SEDIMENTE AUF DER BÖHMISCHEN MASSE**
- Autochthone Molasse und oligozän-neogene Sedimente auf der Böhmischen Masse / Känozoische Sedimente des Europäischen Vorlandes
- 17 "Kohleführende Süßwasserschichten", Timmekamer-, Radegunder Schichtenfolge (Ton, Kohle, Sand, Schotter, Badenerium - Sarmatum)

- Diverse Zeichen**
- 18 Störung (vermutet)
  - 19 Sonstige
  - 20 Terrassenkante, Erosionskante

Geologisch-tektonische Übersicht 1: 400 000



**Eurasische Platte**

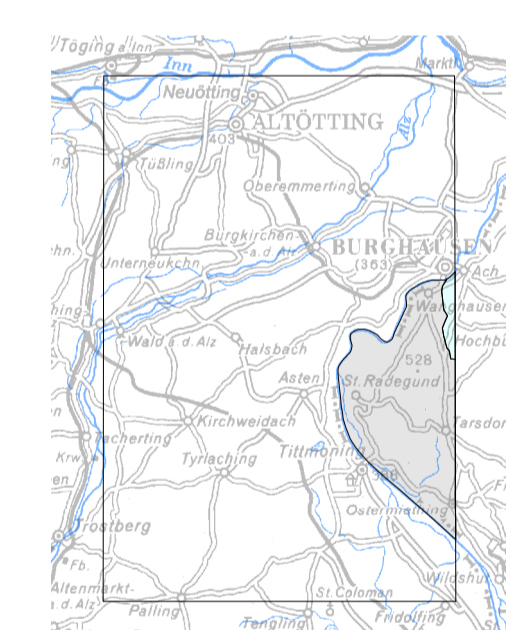
Autochthone Molasse und oligozän-neogene Sedimente auf der Böhmischen Masse (informell 2012/12)

Autochthone Molasse und oligozän-neogene Sedimente auf der Böhmischen Masse (informell 2012/12)

Projektleiter: H. G. Krenmayr,  
Redaktion: W. Pavlik,  
GIS-Datenbank: I. Bayer,  
Layout: I. Bayer

Enthalten im Verlag der Geologischen Bundesanstalt - www.geologie.ac.at, A-1030 Wien, Neulinggasse 38.  
© 2019 Geologische Bundesanstalt für den Datensatz und alle abgeleiteten Produkte.  
Topografie © BEV - 2019, Vervielfältigt mit Genehmigung des BEV - Bundesamtes für Eich- und Vermessungswesen in Wien, N.53700/2019.

Übersicht der eingearbeiteten Karten

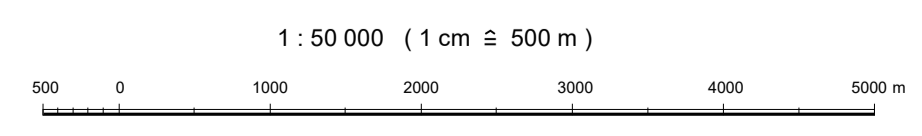


1 P. Baumgartner & G. Tichy, 1981  
2 Chr. Köhler, 2006

Kompilation:  
M. Moser (GBA, 2019)

Mit Unterstützung durch:  
Amt der Oberösterreichischen Landesregierung

**Hinweis für NutzerInnen**  
GEOFAST-Karten werden überwiegend aus Archivunterlagen der Geologischen Bundesanstalt erstellt. Ergänzend können auch publizierte Karten, meist älteren Datums, in die Zusammenstellung einfließen. Eine Überprüfung durch zusätzliche Geländebegehungen erfolgt nicht. Diskontinuitäten zwischen den verwendeten Kartenunterlagen verschiedener Autoren werden bewusst beibehalten und können sich als Sprünge in den Konturlinien äußern. Geologische Inhalte werden in die aktuellen stratigraphischen und tektonischen Modelle überführt. Aufgrund der Übertragung der geologischen Inhalte von Karten mit veralteter Topografie und größeren Maßstäben in die aktuelle topografische Grundlage sind Lagegenauigkeiten vorhanden.



Gauß-Krüger-Abbildung, Koordinatensystem M 34 des Bundesmeternetzes