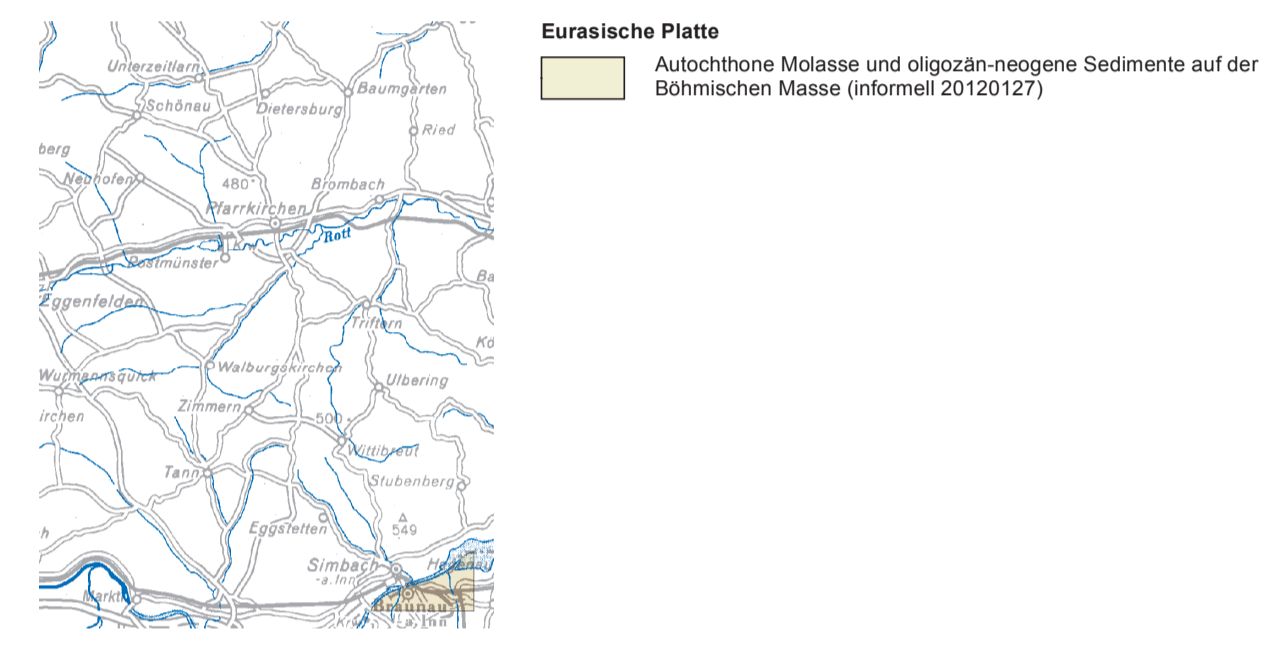


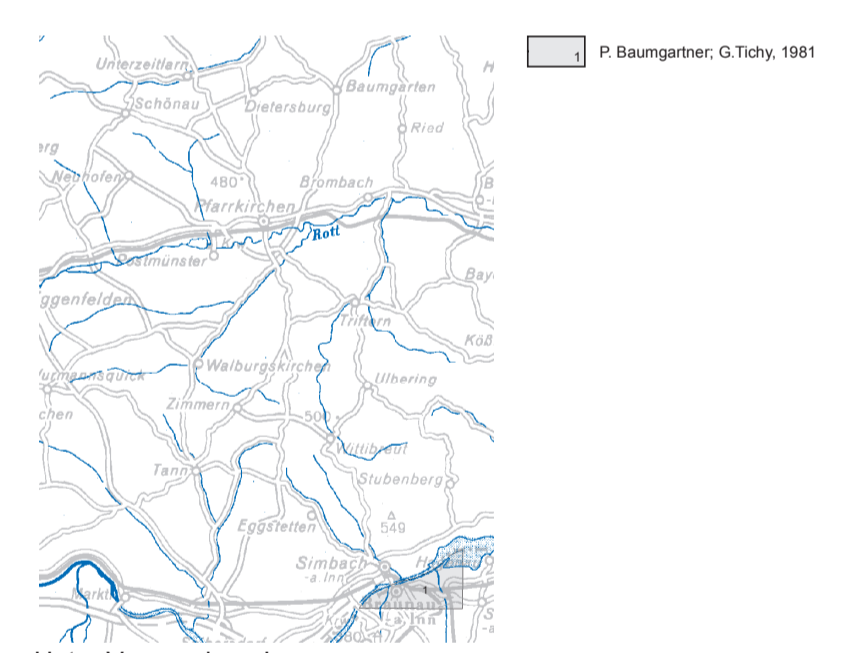
Tektonische Übersicht 1: 400 000



Erhältlich im Verlag der Geologischen Bundesanstalt - www.geologie.ac.at, A-1030 Wien, Neulinggasse 38.
© 2017 Geologische Bundesanstalt für den Datensatz und alle abgeleiteten Produkte.
Topografie © BEV - 2017. Vervollständigt mit Genehmigung des BEV - Bundesamtes für Eich- und Vermessungswesen in Wien, N 25451/2017.

Projektleiter: H. G. Kremayr,
Redaktor: W. Pavik,
GIS-Bearbeitung: I. Bayer,
Layout: J. Hirschbörner

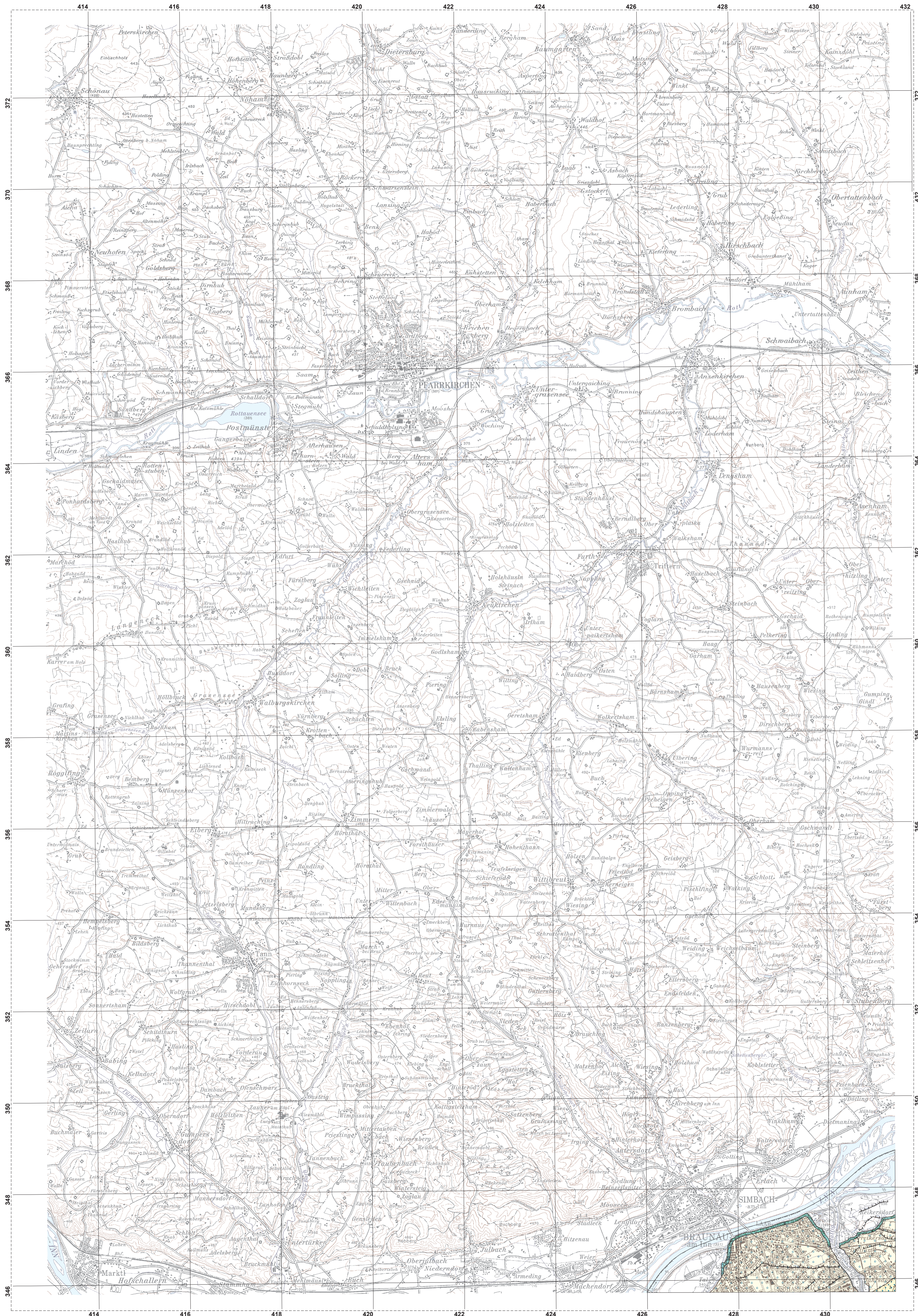
Übersicht der eingearbeiteten Karten



Unter Verwendung Laserscan:
Amt der Oberösterreichischen Landesregierung

Kompilation:
M. Moser, 2017

Hinweis für Nutzer/-innen
GEOFAST-Karten werden überwiegend aus Archivunterlagen der Geologischen Bundesanstalt erstellt. Ergänzend können auch publizierte Karten, meist älteren Datums, in die Zusammenstellung einfließen. Eine Überprüfung durch zusätzliche Geländebegehungen erfolgt nicht. Diskontinuitäten zwischen den verwendeten Kartenunterlagen verschiedener Autoren werden bewusst beibehalten und können sich als Sprünge in den Konturlinien äußern. Geologische Inhalte werden in die aktuellen stratigraphischen und tektonischen Modelle überführt. Aufgrund der Übertragung der geologischen Inhalte von Karten mit veralteter Topografie und größeren Maßstäben in die aktuelle topografische Grundlage sind Lagegenauigkeiten vorhanden.



QUARTÄRE SEDIMENTE UND FORMEN

- 1 Bach- oder Flussablagerung, Austufe größerer Gennne (Schluff, Sand, Kies; Holozän)
- 2 Terrassenkante, Erosionskante
- 3 Spät- bis postglaziale Terrasse (Kies, Sand, Schluff)
- 4 Niederterrasse (Kies, Sand, Schluff; Würm)

Autochthone Molasse

- 6 Treubach-Formation (hellgrauer-gebter, glimmeriger, feiner massiger Quarzsand mit Glaukonit und Peitklasten, marin; Mittleres Othngium)
- 4 Braunau-Formation (grüngrauer-bräunlicher, glimmeriger, sandiger Tonstt mit Feinsandlagen, marin; Mittleres Othngium)

1 : 50 000 (1 cm \approx 500 m)

Gauß-Krüger-Abbildung, Koordinatensystem M 31 des Bundesmeldenetzes