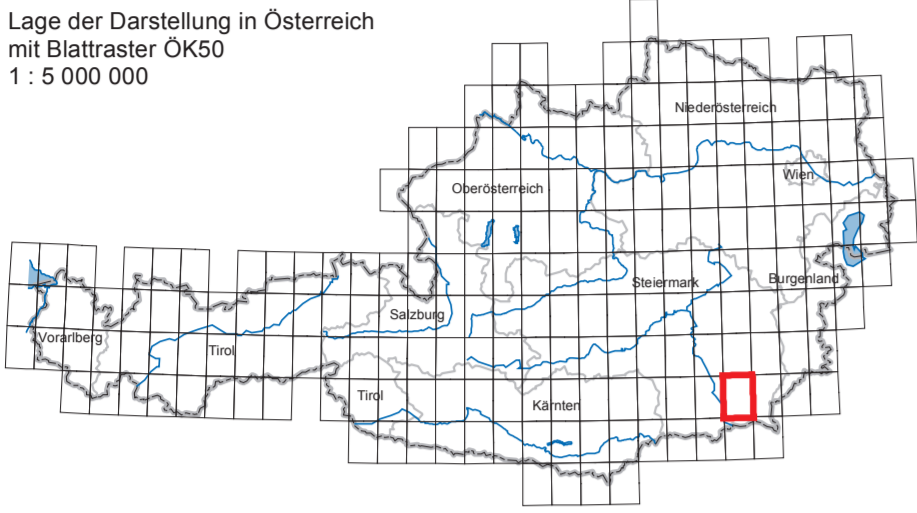
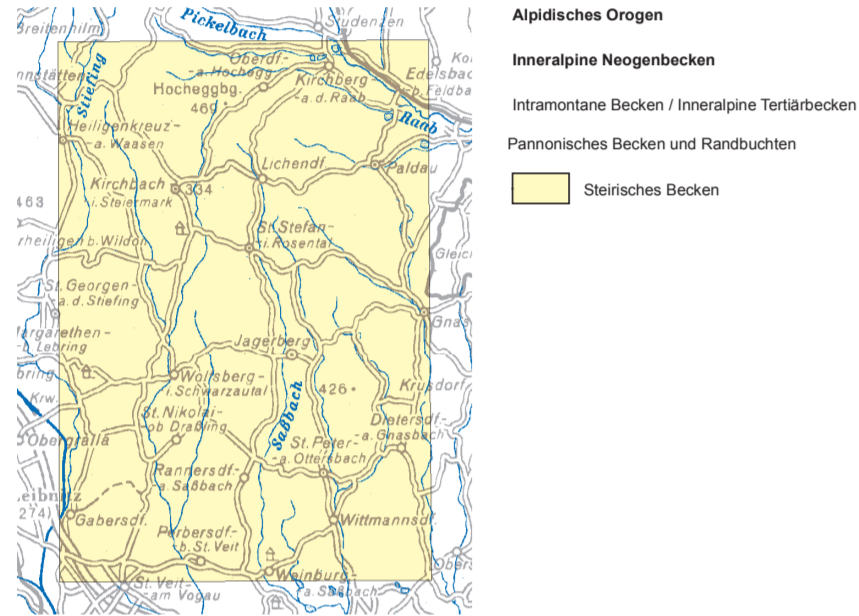


Lage der Darstellung in Österreich  
mit Blattstrater OK50  
1 : 5 000 000



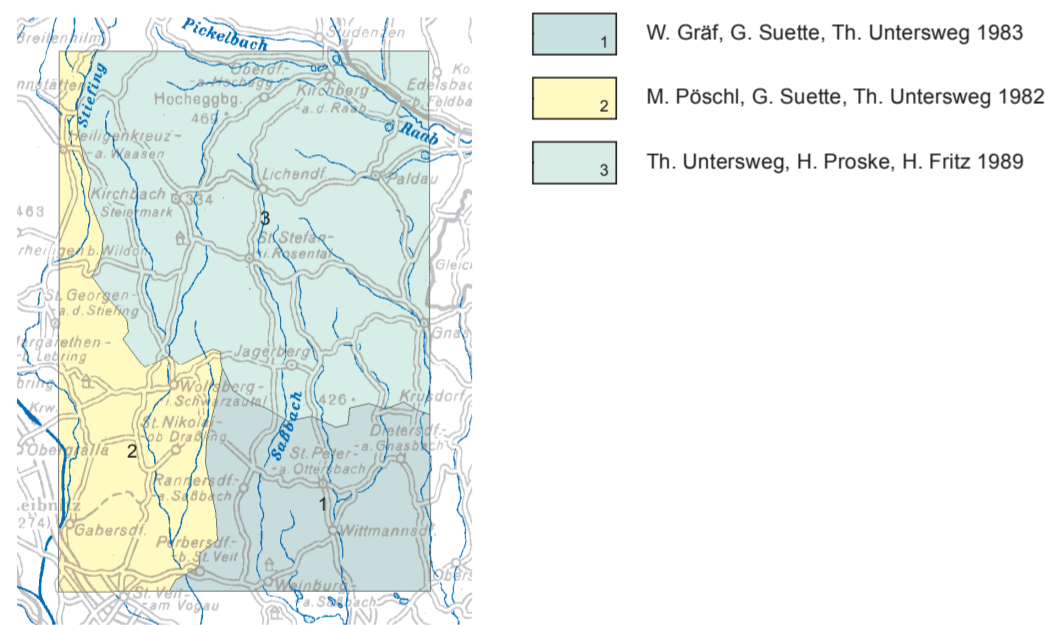
Tektonische Übersicht 1: 400 000



Erhältlich im Verlag der Geologischen Bundesanstalt - www.geologie.ac.at, A-1030 Wien, Neulinggasse 38.  
© 2016 Geologische Bundesanstalt für den Datensatz und alle abgeleiteten Produkte -  
Topografie © BGV - 2016. Vervielfältigt mit Genehmigung des BGV - Bundesamtes für Eich- und  
Vermessungswesen in Wien, N 11622/2016.

Projektleiter: H. G. Krennmayr,  
Redaktion: W. Frank,  
GIS-Bearbeitung: I. Bayer,  
Layout: J. Hirschhofer

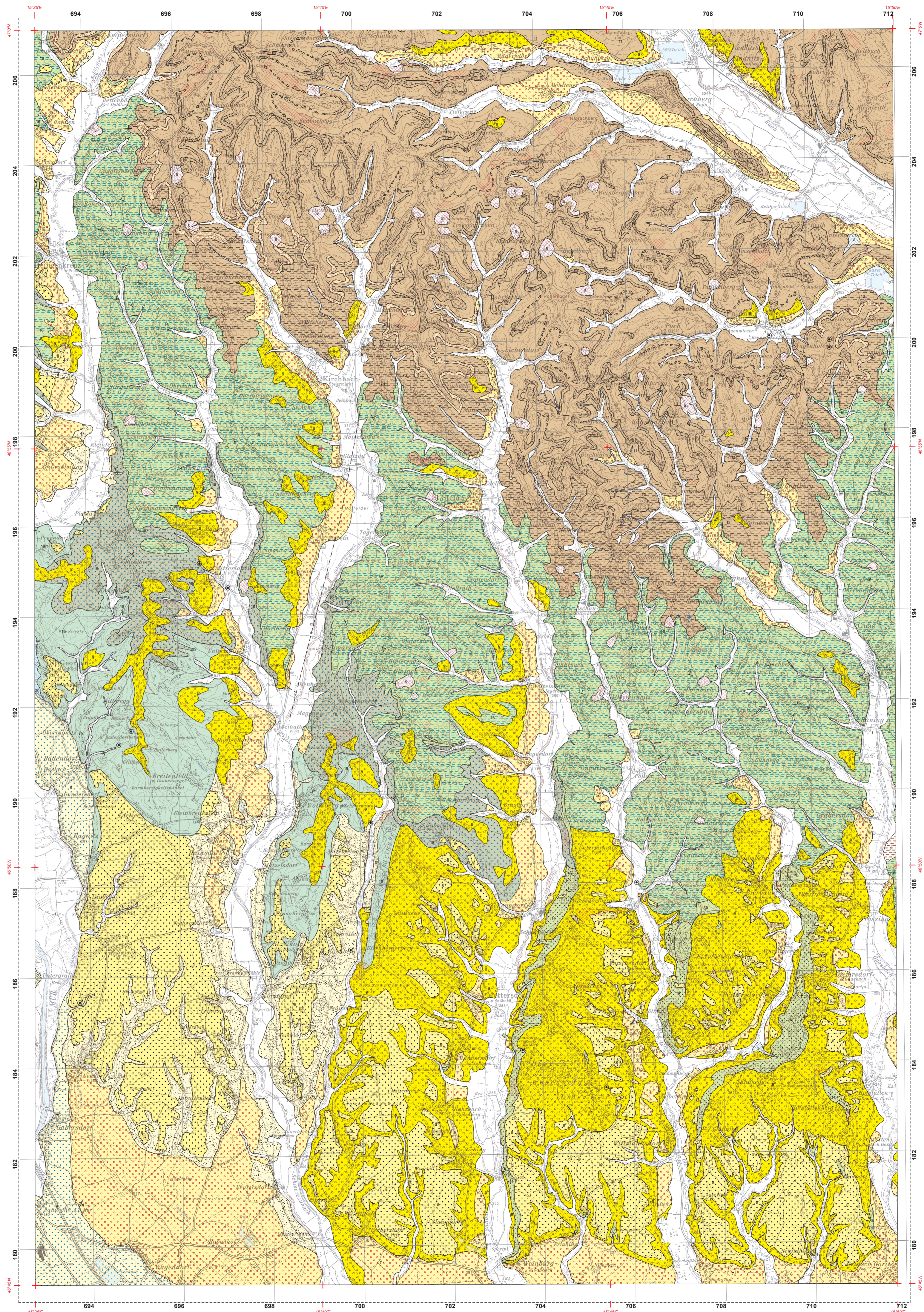
Übersicht der eingearbeiteten Karten



Unter Verwendung Laserscan: GIS-Steiermark

Kompilation:  
M. Moser (2015)

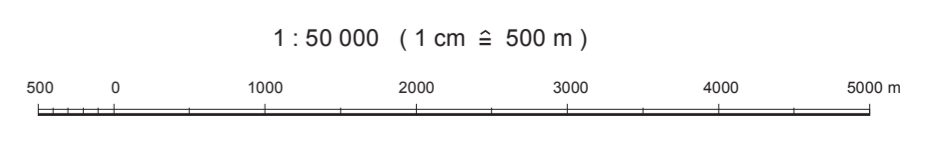
**Hinweis für Nutzer/-innen**  
GEOFAST-Karten werden überwiegend aus Archivunterlagen der Geologischen Bundesanstalt erstellt. Ergänzend können auch publizierte Karten, meist älteren Datums, in die Zusammenstellung einfließen. Eine Überprüfung durch zusätzliche Geländebegehungen erfolgt nicht. Diskontinuitäten zwischen den verwendeten Kartenunterlagen verschiedener Autoren werden bewusst beibehalten und können sich als Sprünge in den Konturlinien äußern. Geologische Inhalte werden in die aktuellen stratigraphischen und tektonischen Modelle überführt. Aufgrund der Übertragung der geologischen Inhalte von Karten mit veralteter Topografie und größeren Maßstäben in die aktuelle topografische Grundlage sind Lageungenauigkeiten vorhanden.



- QUARTÄR**
- 1 Talboden, Alluvialterrasse, Auzone, Kolluvium (Kies, Sand, Lehm; Holozän)
  - Moor, Torf, Sumpf, Vernässung
  - Schwermetfächer, Murenkegel (Kies, Sand, Schluff; Pleistozän - Holozän)
  - Schiffudiale Lehmdecke, Periglaziale Hangfußablagerung und Dellenfüllung
  - Rutschhang, Fließerde, Rutschmasse, Bläke, Hangrutschung, Kriechhang, Hangfließen, Bergschliff
  - Niederterrasse (polymikt zusammengesetzter Kies, Sand, Schluff, Wurm)
  - Hochterrasse (verwitterter Kristallinschotter, Sand und Schluff mit Lehmdecke; Riß)
  - Jüngere Deckenschotter (stark verwitterter Kristallinschotter und Sand; Mindel)
  - Höhere Terrassen (Gehängelehm mit Schottereinstreuungen, Schlufflehm, Rotlehm; Alt- und Mittelpleistozän)

- Intramontane Becken**
- Steirisches Becken**
- 10 Paldau - Formation (Kirchberg- und Karnerberg-Subformation: quarzreicher Fein- bis Grobkies, rippelgeschichteter Sand, laminierter Silt und Ton, Pflanzen führend; Unteres Pannonium)
  - 11 Paldau - Formation (Mayerhansberg-Subformation: Feinsand mit Kreuzschichtung, Sand und Ton; Unteres Pannonium)
  - 12 Paldau - Formation (Kapfenstein-Subformation: quarzreicher Fein- bis Mittelkies, Blockschotter, Sand, laminierter Silt und Ton, Pflanzen führend; Unteres Pannonium)
  - Feldbach - Formation (grauer, grüner, blaugrauer Tonmergel, Ton, Sand; Unteres Pannonium)
  - Schluff und Sand (Oberes Sarmatum)
  - 15 Kies (Oberes Sarmatum)
  - 16 "Mühldorfer Schichten" (Tonmergel, Ton, Sand, Mühldorfer Feinschotter, Kohle, Lignit von Feldbach; Oberes Sarmatum)
  - 17 "Carinthischer Schotter" (Mittel- bis grobkörniger, polymikt zusammengesetzter, fluvialer Kies, Sand, Ton; Basales Obersarmatum)
  - 18 Tonmergel, Ton, Sand (Mittleres Sarmatum)
  - 19 Rolsdorf - Formation (Tonmergel, Ton, Sand, Schotter; Unteres Sarmatum)
  - 20 Weissenegg - Formation (blaugrauer, harter Tonmergel mit Sandlagen; Badenium)

- Diverse Zeichen**
- Störung (gesichert)
  - - - Störung (vermutet)
- Streichen und Fallen der Schieferung und Schichtung**
- + 0 - 5°
  - ⊥ 5 - 30°
  - ⊥ 30 - 60°
- Sonstige**
- ⊙ Bohrung



Gauß-Krüger-Abbildung, Koordinatensystem M 34 des Bundesmeldeamtes