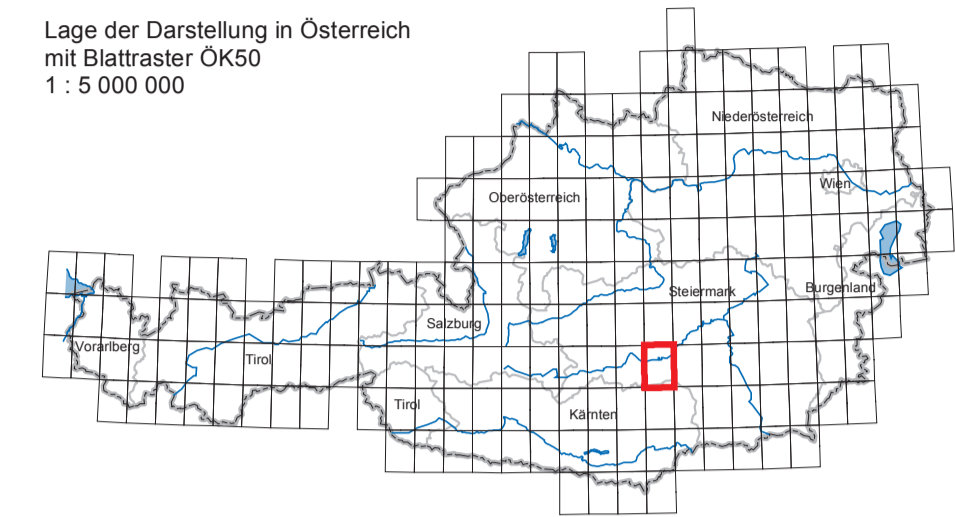
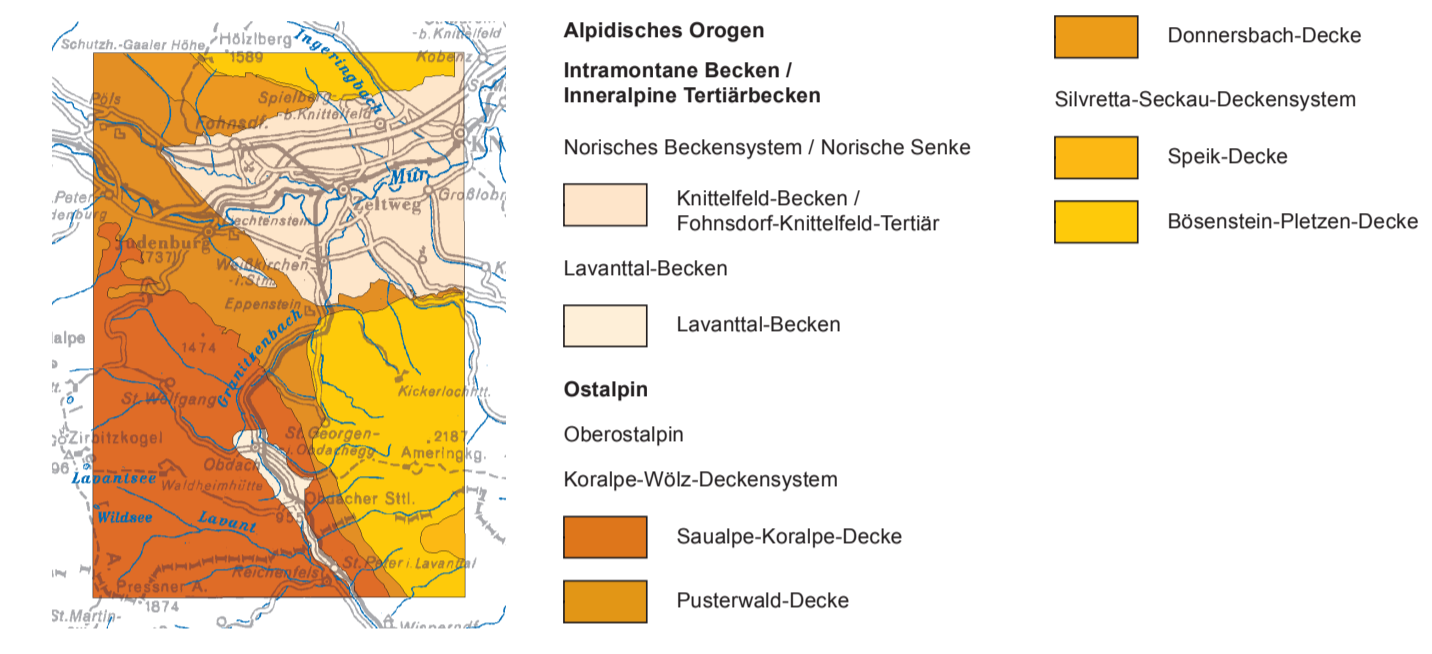


161 - Knittelfeld

Stand: 2015
Ausgabe: 2018/06



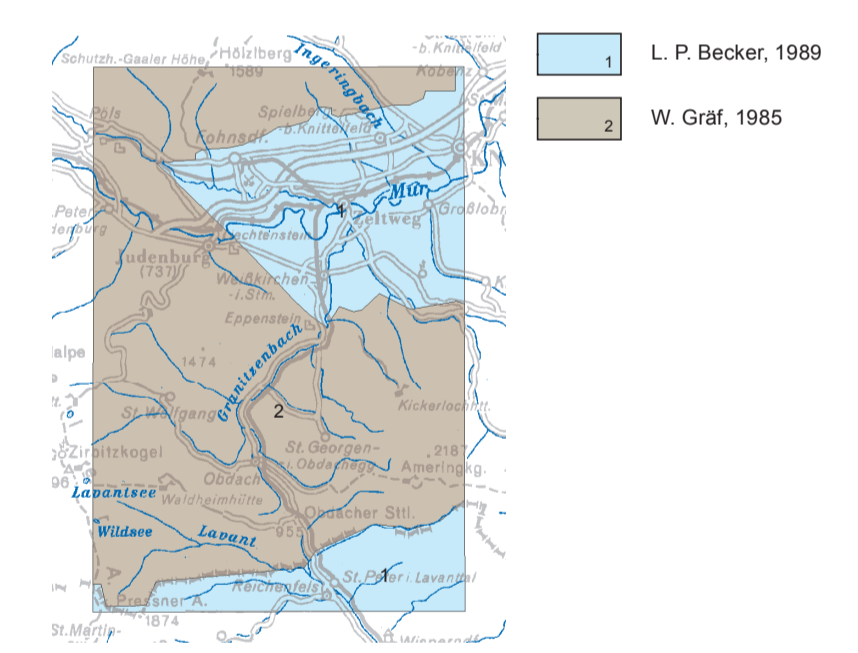
Tektonische Übersicht 1: 400 000



Erhältlich im Verlag der Geologischen Bundesanstalt - www.geologie.ac.at, A-1030 Wien, Neulinggasse 38.
 © 2016 Geologische Bundesanstalt für den Datensatz und alle abgeleiteten Produkte.
 Topografie © BEV - 2016; Vervielfältigt mit Genehmigung des BEV - Bundesamtes für Eich- und Vermessungswesen in Wien, N 11622/2016.

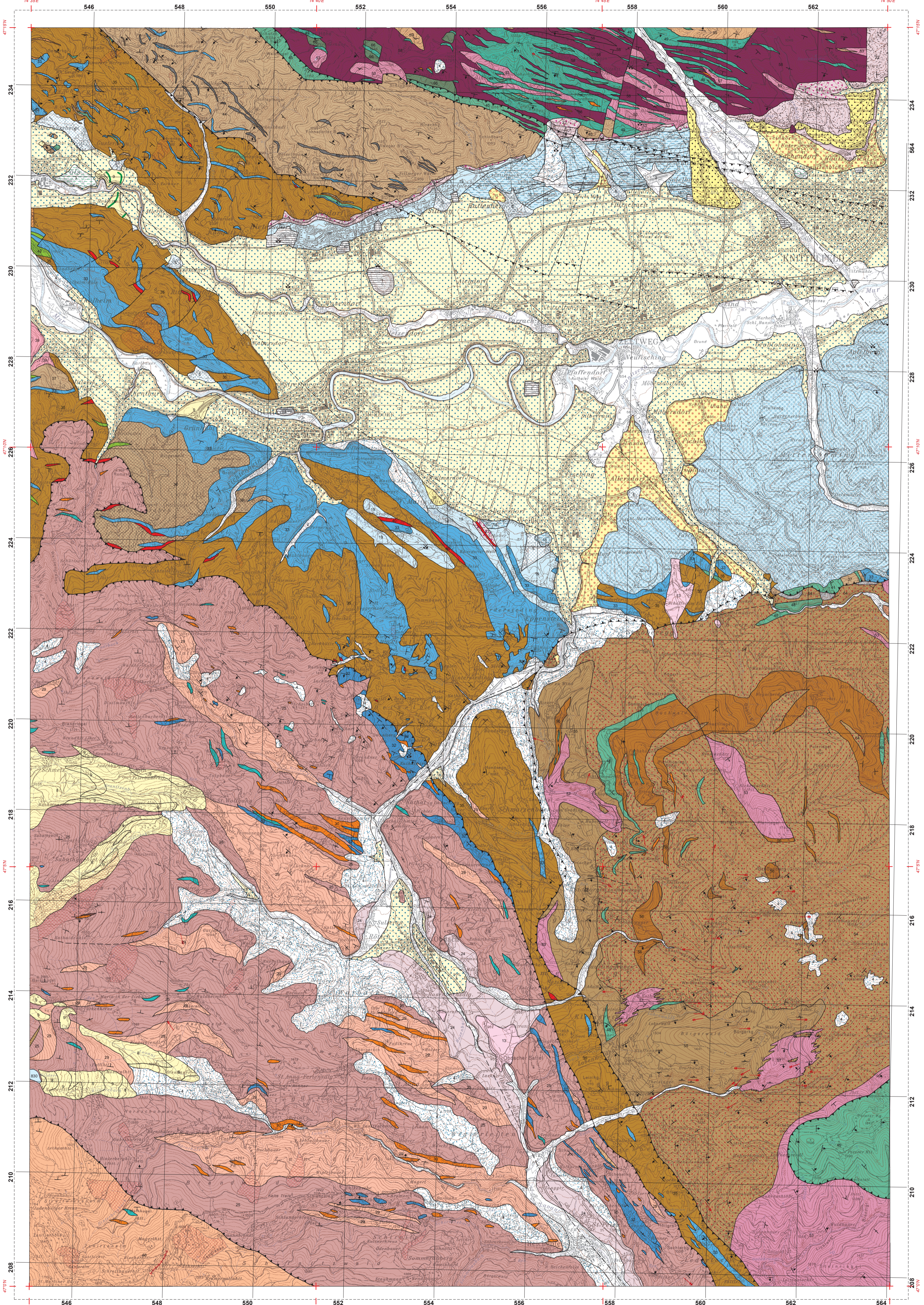
Projektleiter: H. G. Kernmayr, Redaktion: W. Pavlik, GIS-Bearbeitung: J. Bayer, Layout: J. Hirschofer

Übersicht der eingearbeiteten Karten



Kompilation:
M. Moser (2015)

Hinweis für NutzerInnen
 GEOFAST-Karten werden überwiegend aus Archivunterlagen der Geologischen Bundesanstalt erstellt. Ergänzend können auch publizierte Karten, meist älteren Datums, in die Zusammenstellung einfließen. Eine Überprüfung durch zusätzliche Geländebegehungen erfolgt nicht. Diskontinuitäten zwischen den verwendeten Kartenunterlagen verschiedener Autoren werden bewusst beibehalten und können sich als Sprünge in den Konturlinien äußern. Geologische Inhalte werden in die aktuellen stratigraphischen und tektonischen Modelle überführt. Aufgrund der Übertragung der geologischen Inhalte von Karten mit veralteter Topografie und größeren Maßstäben in die aktuellere topografische Grundlage sind Lagegenauigkeiten vorhanden.



QUARTÄR

- 1 Anthropogene Ablagerung, Deponie
- 2 Talboden, jüngste Ablagerungen, rezenter Talboden, Talalluvion (Schluff, Sand, Kies)
- 3 Moor, Torf, Anmoor (z.T. stark humoser oder vermaisster Boden)
- 4 Hangschutt und Verwitterungsschutt
- 5 Schwemm- und Murenkegel
- 6 Rutschhang, Fließerde, Rutschmasse, Hangrutschung, Kriechhang, Hangfließen, Bergschlupf
- 7 Niederterrasse (Würm)
- 8 Grundmoräne, tw. verschwemmt (Würm)
- 9 End- und Seitenmoräne (Würm)
- 10 mit Wallform
- 11 Moräne (Riß)
- 12 Hochterrasse (Riß)
- 13 Jüngere Deckenschotter (Mindel)
- 14 Lehmdecke, Roterde, höhere Terrasse

Inneralpine Molasse

Fohnsdorfer-Becken

- 14 Sintergang (Kalksinter, ? Miozän)
- 15 Apfelberg - Formation (Blockschotter, Blockschutt mit Sandsteinlagen, dünne Kalkbänder; Baden)
- 16 Ingering - Formation (Ton und Mergel, z.T. sandig; Baden)
- 17 Ingering - Formation (Tuff, Tuffit, Bentonit; Baden)
- 18 Ingering - Formation (Sandstein, Feinschotter; Baden)
- 19 Ingering - Formation (graublauer Ton, z.T. sandig-kiesig; Baden)
- 20 Ingering - Formation (grauer Mergel, z.T. sandig; Baden)
- 21 Ingering - Formation (Congerienbank; Baden)
- 22 Fohnsdorfer - Formation (Brandschiefer, Kohle; Karpat)
- 23 Fohnsdorfer - Formation (Sandstein, Schotter; Karpat)
- 24 Fohnsdorfer - Formation (Basistbrekzie und Sandstein; Karpat)

Lavanttal-Becken

- 24 Kohle führende Beckenfüllung von Obdach (Sand, Ton, Konglomerat, fluviatil, mit Kohleflözen; ?Karpat)

OSTALPIN

Koralpe-Wölz-Deckensystem

Saualpe-Koralpe-Decke

- 25 Granatglimmerschiefer mit Pegmatiten, Disthen und Staurolith führend
- 26 Glimmerschiefer, quarzitisch
- 27 Glimmerschiefer, biotit- und plagioklasreich
- 28 Quarzit (lichthgrauer, ebenflächiger Quarzit mit Glimmerschüppchen)
- 29 Biotit-Muskovit-Plagioklasgneis, Disthen führend
- 30 Pegmatoider Gneis, Schiefergneis
- 31 Pegmatit (mit Turmalin), Pegmatitgneis
- 32 Amphibolit, Eklogitamphibolit
- 33 Marmor (grauer und weißer Marmor, Bändermarmor, Silikatmarmor)

Pusterwald-Decke

- 32 Breitenmarmor, Almhausmarmor (grobkristalliner, tw. gebänderter, weißer Kalkmarmor, Devon)
- 34 Granatglimmerschiefer, Muskovit und Biotit führend
- 35 Granatglimmerschiefer, mittelkörnig, Pegmatit führend
- 36 Graphitischer Glimmerschiefer, feinkörnig, Granat führend
- 37 Granatglimmerschiefer, Zweiglimmerschiefer
- 38 Granitgneis (Mikrokin führend)
- 39 Pegmatite (z.T. Erz führend, Perm)
- 40 Amphibolit, Epidotamphibolit, Granatamphibolit, Karbonatamphibolit
- 41 Amphibolit, biotitisierter Granatglimmerschiefer, Eklogitamphibolit
- 42 Graphitischer Biotit-Plagioklaschiefer, Biotit-Kalkschiefer

Donnersbach-Decke

- 44 Granatglimmerschiefer
- 45 Marmor (grobkristalliner, tw. gebänderter, weißer Kalkmarmor)
- 46 Graphitischer Glimmerschiefer, feinkörnig, Granat führend
- 47 Amphibolit, Epidotamphibolit, Granatamphibolit, Karbonatamphibolit

Silvretta-Seckau-Deckensystem

Speik-Decke

- 45 Amphibolit

Bosenstein-Pletzen-Decke

- 46 Granatglimmerschiefer, Zweiglimmerschiefer
- 47 Pegmatit, Pegmatitgneis
- 48 Amphibolit, dunkelgrün, Granat führend
- 49 Amphibolit, z.T. Bänderamphibolit
- 50 Serpentin
- 51 Aktinolithschiefer, hellgrün, feinfaserig
- 52 Phyllonit (Chlorit-Muskovitschiefer, Leukophyllit)
- 53 Augengneis
- 54 Plagioklasgneis, mittelkörnig, Granat führend
- 55 Plagioklasgneis, gebändert
- 56 Biotitschiefer (dunkel), Biotit-Schiefergneis, Biotitquarzit
- 57 Granitgneis, massig, mittel- bis feinkörnig
- 58 Orthogneis (Aplitgneis, Granitgneis, Augengneis, Biotitgneis; tw. Hornblende führend)
- 59 Hornblendegneis
- 60 Glimmerschiefer, phyllonitisch
- 61 Quarzitschiefer, Quarzit
- 62 Mylonit
- 63 Diaphorit

Diverse Zeichen

- Störung (gesichert)
- Störung (vermutet)
- Deckengrenze (gesichert)
- Deckengrenze (vermutet)
- Streichen und Fallen der Schieferung und Schichtung
- 5 - 30°
- 30 - 60°
- 60 - 85°
- 85 - 90°
- Streichen und Fallen der Faltenachsen oder Linisationsen
- geneigt
- Sonstige
- Bergbau aufgegeben
- Zerrspalte
- 830 Gewässer

1:50 000 (1 cm \approx 500 m)

Gauß-Krüger-Abbildung, Koordinatensystem M 31 des Bundesmeldenetzes