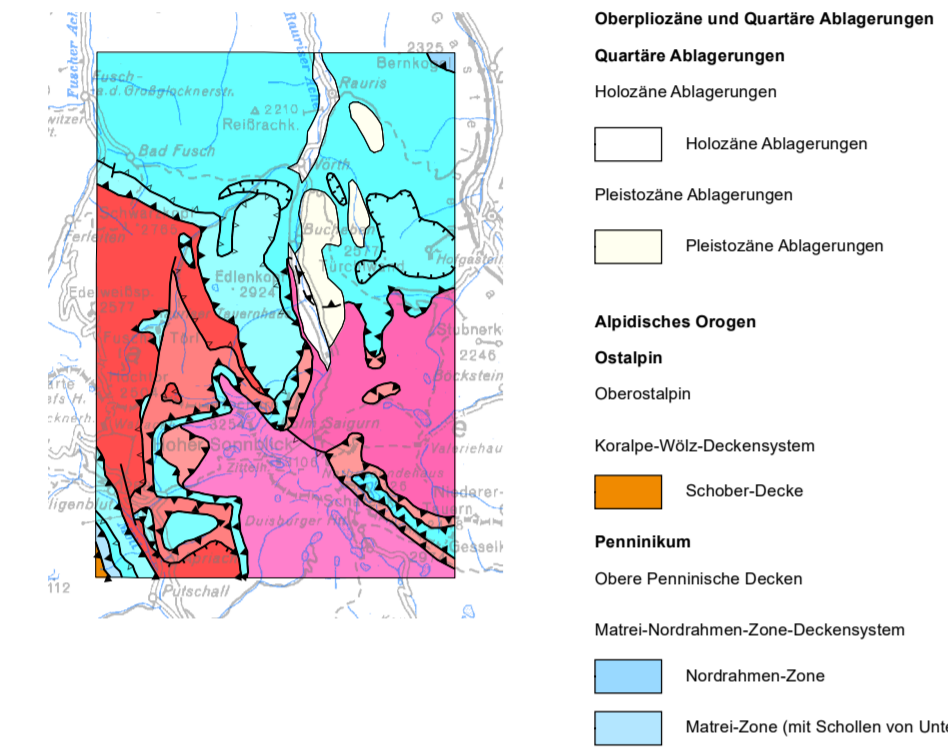
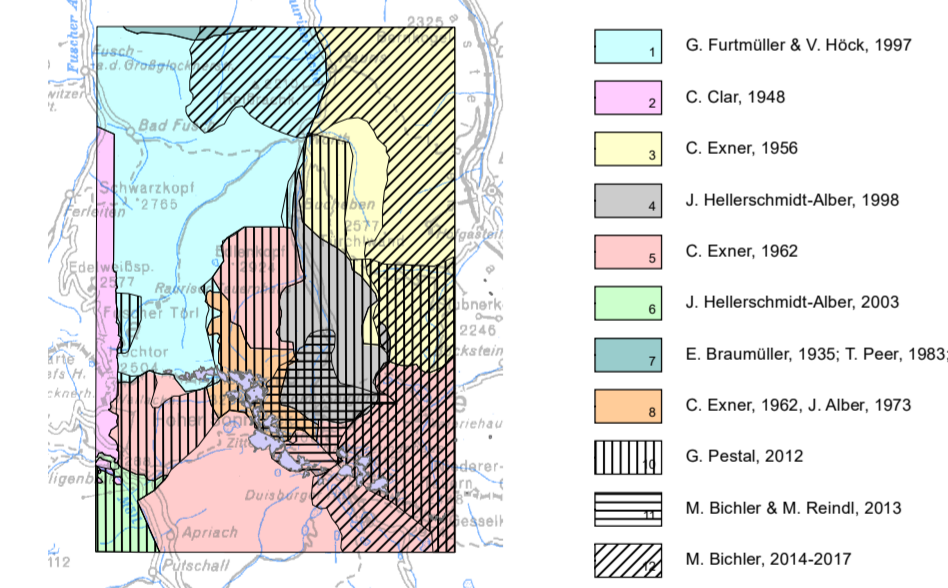


Geologisch-tektonische Übersicht 1: 400 000



Entworfen im Verlag der Geologischen Bundesanstalt - www.geologie.ac.at, A-1030 Wien, Neulinggasse 38. © 2020 Geologische Bundesanstalt für den Datensatz und alle abgeleiteten Produkte. Topografie © BEV, 2020. Vervielfältigt mit Genehmigung des BEV - Bundesamtes für Eich- und Vermessungswesen in Wien, N 232038233. Projektant: H. G. Griesmeier, Redaktion: W. Fank, GIS-Datenbank: I. Bayer, Layout: I. Bayer

Übersicht der eingearbeiteten Karten



Kompilation: G. Griesmeier (GBA, 2021)

Unter Verwendung von: S4GIS und M4GIS

Hinweis für Nutzer/-innen: GEOFAST-Karten werden überwiegend aus Archivunterlagen der Geologischen Bundesanstalt erstellt. Ergänzungen können auch publizierte Karten, meist älteren Datums, in die Zusammenstellung einfließen. Eine Überprüfung durch zusätzliche Geländebegleitungen erfolgt nicht. Diskonformitäten zwischen den verwendeten Kartenunterlagen verschiedener Autoren werden bewusst beibehalten und können sich als Sprünge in den Konturlinien äußern. Geologische Inhalte werden in die aktuellen stratigraphischen und tektonischen Modelle überführt. Aufgrund der Übertragung der geologischen Inhalte von Karten mit veralteter Topografie und größeren Maßstäben in die aktuelle topografische Grundlage sind Lageungenauigkeiten vorhanden.



Legend for geological units and forms, including categories like Quartäre Sedimente und Formen, Ostalpin, Penninikum, and Glockner-Deckensystem.

Legend for geological units and forms, including categories like Sub-Penninikum, Koralle-Wölz-Deckensystem, and Rauris-Decke.

Legend for geological units and forms, including categories like Penninische Ophiolite, Binnenschiefer-Gruppe, and Venediger-Deckensystem.

Legend for geological units and forms, including categories like Romane-Decke, Diverse Zeichen, and various geological symbols.

