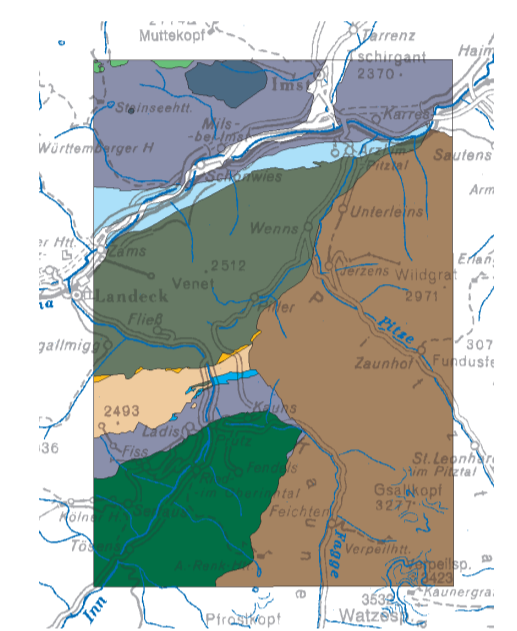
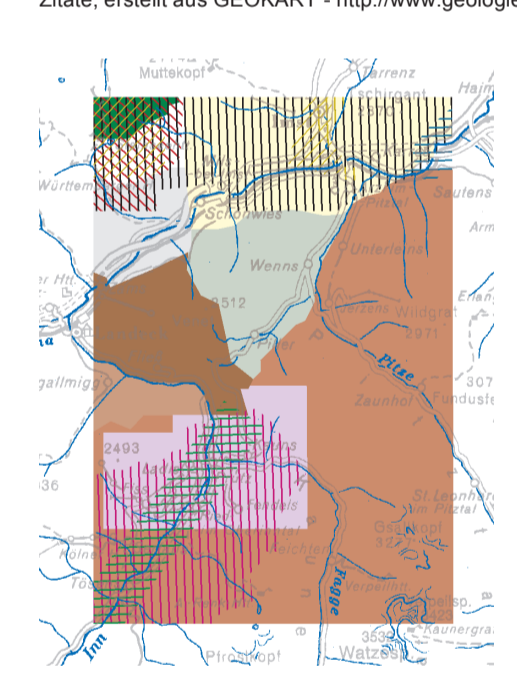


Tektonische Übersicht 1: 400 000



Erstellt im Verlag der Geologischen Bundesanstalt - www.geologie.ac.at A-1230 Wien, Neulinggasse 28. © 2011 Geologische Bundesanstalt für den Datensatz und alle abgeleiteten Produkte...

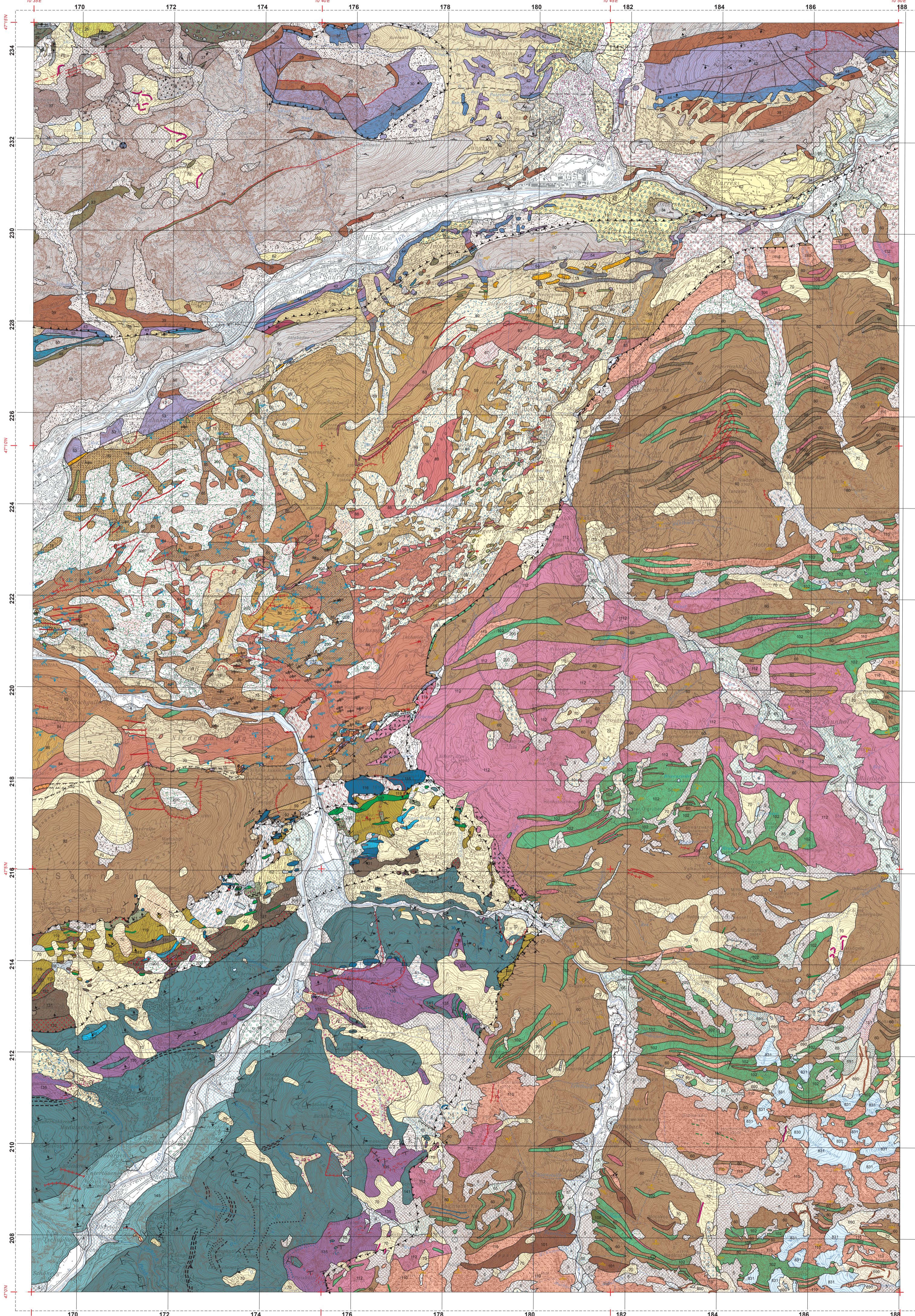
Übersicht der eingearbeiteten Karten - 1: 400 000



- List of sources and authors for the compiled maps, including: Ampferer, Otto-Hammer, Wilhelm (1932); Othner, 1950; W. Hammer, 1915; W. Hammer, 1922; Ch. Hauser & P. Niederbacher, 1987; H. Mostler, K. Krainer, D. Sanders & V. Stingl, 1985a; H. Mostler, K. Krainer, D. Sanders & V. Stingl, 1985b; P. Niederbacher, 1981; G. Patzelt, 2010; M. Rockenschaub, 1985; M. Rockenschaub & U. Theiner, 1984; O. Schmidegg, 1959; F. H. Uck, 1994; and the Geological Society of Vienna.

Kompilation: GBA 2011 O. KREUSS

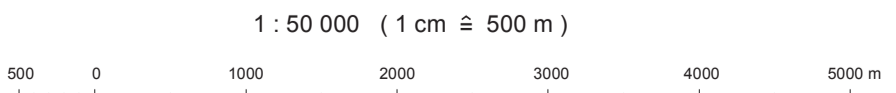
Hinweis für Nutzer/-innen GEOFAST-Karten werden überwiegend aus Archivunterlagen der Geologischen Bundesanstalt erstellt. Ergänzend können auch publizierte Karten, meist älteren Datums, in die Zusammenstellung einfließen...



- Geological legend for the main map, categorized by geological period: QUARTÄR (Quaternary), OSTALPIN (Ostalpine), TIROLISCHES DECKENSYSTEM (Tyrolean Deck System), PENNINIKUM (Penninicum), SILVRETTA-SECKAU-DECKENSYSTEM (Silvretta-Seckau Deck System), and SUBSILVRETTIDE SCHOLLEN (Subsilvretide Schollen). Each category lists geological units with their corresponding symbols and colors.

- Geological legend for the Silvretta-Seckau Deck System, detailing units like Lechtal-Decke, Silvretta-Kristallin, and Ötztal-Bundschuh-Deckensystem. It includes descriptions of rock types and structural features.

- Geological legend for the Penninicum, detailing units like Mittlere penninische Decken and Untere penninische Decken. It includes descriptions of rock types and structural features.



Gauß-Krüger-Abbildung, Koordinatensystem M 28 des Bundesmaßstabes