

Zusammenstellung ausgewählter Archivunterlagen der Geologischen Bundesanstalt

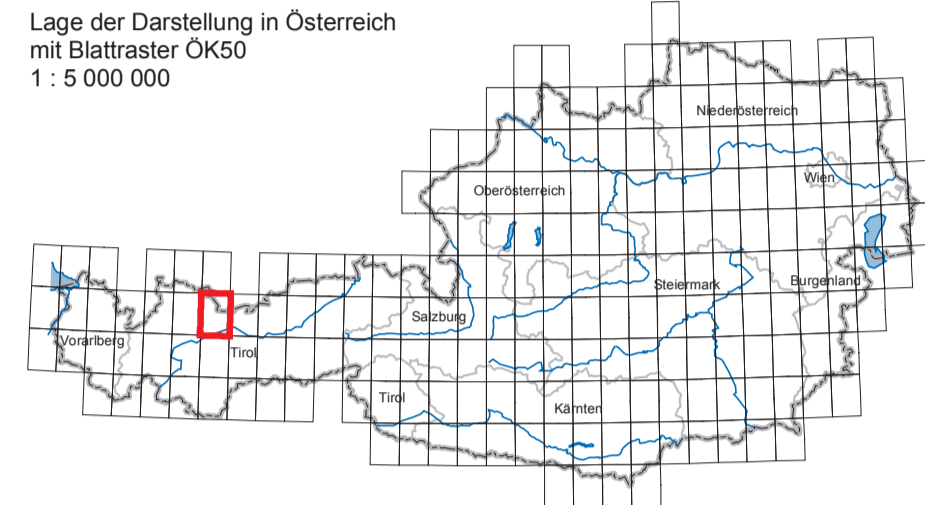
GEOFAST

1:50 000

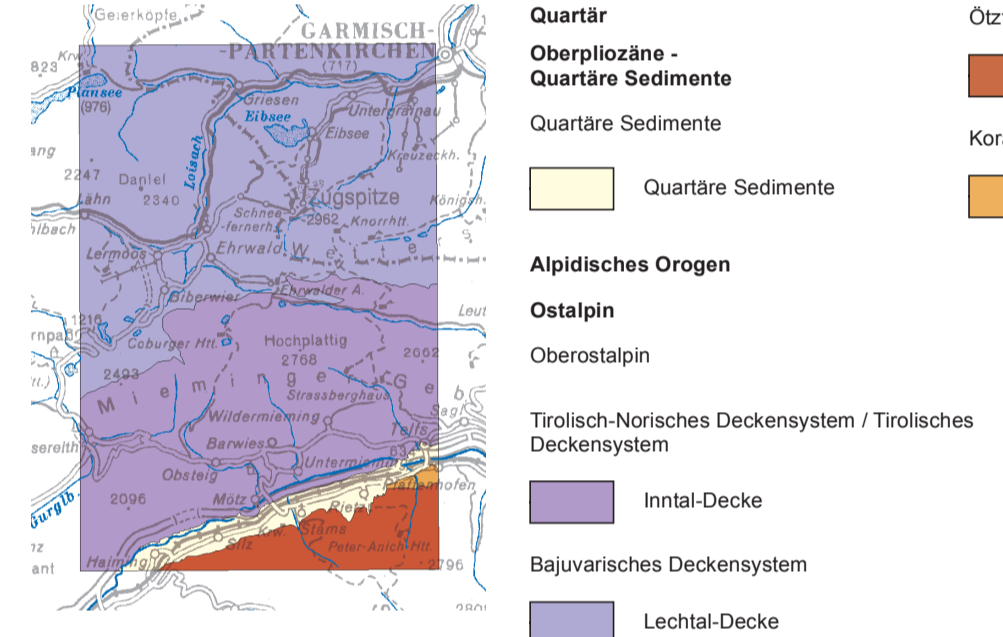
116 - Telfs

Stand: 2010
Ausgabe: 2016/03

Lage der Darstellung in Österreich mit Blattstrasser OK50 1:5 000 000



Tektonische Übersicht 1:400 000



- Quartär
- Oberpliozäne - Quartäre Sedimente
- Quartäre Sedimente
- Alpidisches Orogen
- Ostalpin
- Oberostalpin
- Tirolisch-Norisches Deckensystem / Tirolisches Deckensystem
- Bajuarisches Deckensystem
- Lechtal-Decke

Entwickelt im Auftrag der Geologischen Bundesanstalt - www.geologie.ac.at, A-1030 Wien, Neulinggasse 38
© 2016 Geologische Bundesanstalt, alle Rechte vorbehalten. Fotografie © BEV, 2016, Vervielfältigt mit Genehmigung des BEV - Bundesamtes für Eich- und Vermessungswesen in Wien, N 11622/2016.

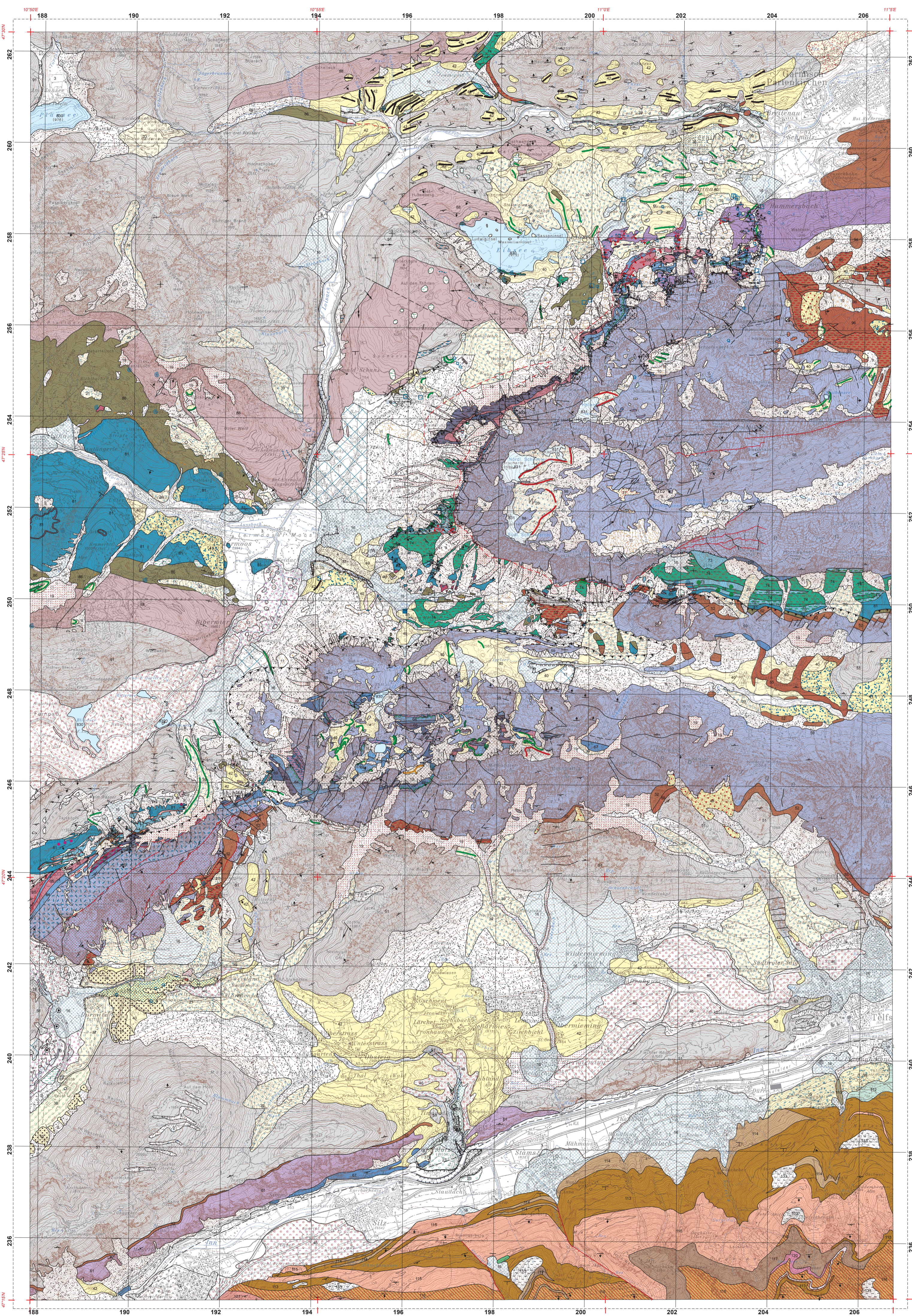
Projektor: H. G. Krennauer, GIS-Bearbeiter: M. Brack, Layout: J. Hradstorf

Übersicht der eingearbeiteten Karten - 1:400 000

- 1 O. Amplfer & T. Ohnesorge, 1912
- 2 H. Miller, 1960
- 3 R. Vache, 1960
- 4 H. Miller, 1962b
- 5 H. Miller, 1962a
- 6 H. Bock, 1965
- 7 H. W. Möller, 1965
- 8 W. Schmetzer, 1977
- 9 H. Scholz & W. Zacher, 1983
- 10 R. Petschick, 1983
- 11 Th. Ohlenschläger, 1984
- 12 A. Nowotny, 1985
- 13 J. Patzelt, 1987
- 14 D. Sanders, 1988
- 15 Ch. Prager et al., 2006
- 16 H. Vidal, 1951
- 17 O. Amplfer, 1900
- 18 M. Becke, 1980
- 19 B. Bichler, 1995

Kompilation:
M. MOSER, GBA (2010)

Hinweis für Nutzer:innen
GEOFAST-Karten werden überwiegend aus Archivunterlagen der Geologischen Bundesanstalt erstellt. Ergänzend können auch publizierte Karten, meist älteren Datums, in die Zusammenstellung einfließen. Eine Überprüfung durch zusätzliche Geländebegehungen erfolgt nicht. Diskrepanzen zwischen den verwendeten Kartenunterlagen verschiedener Autoren werden bewusst beibehalten und können sich als Sprünge in den Kontinuitäten äußern. Geologische Inhalte werden in die aktuellen stratigraphischen und tektonischen Modelle überführt. Aufgrund der Überlagerung der geologischen Inhalte von Karten mit variabler Topografie und größeren Maßstäben in die aktuelle topografische Grundkarte sind Lageungenauigkeiten vorhanden.



- QUARTÄR**
 - Anthropogene Ablagerung, Deponie, Aufschüttung
 - Bergbauhalden
 - Talboden, jüngste Ablagerungen, rezenter Talboden, Talalluvion (Schuff, Sand, Kies)
 - Wildbachschutt
 - Seekrede
 - Seeton - Bänderton
 - Vernässung, ammoriges Gelände
 - Hangschutt und Verwitterungschutt
 - Blockwerk, Bergsturz
 - Hangschutt und Blockschutt
 - Bergsturzablagung (proximale Ablagerung, Tschurgang)
 - Bergsturzablagung (proximale Ablagerung, Fempal)
 - Sturzstromablagung (distale Ablagerung, mit Tonhügel, Fempal)
 - Schwemmkegel
 - Schwemmkegel, Murenkegel
 - Schuttflöcher, Schuttkegel
 - Schuttflöcher, Schuttgrinne
 - Hangschutt vermischt mit Moräne
 - Postglazialer Schotter & sände (Sand, Schotter)
 - alterer Schwemmfächer
 - Moräne
 - mit Wallform
 - Junge Moräne (frühzent)
 - mit Wallform
 - Rutschhang, Fiederle, Rutschmasse, Hangrutschung, Kriechhang, Hangfließen, Bergschliff
 - Moräne
 - verschwemmte Moräne und Fluvio-glazialer Schotter
 - spät- bis postglaziale Schotter, spätglaziale Deltaschotter
 - fluvio-glaziale Schotter
 - glaziale Seekrede
 - Plesbozn i.a.
 - Eisrandstaukörper (Schotter, Sand)
 - Spätglaziale Schotter, spätglaziale Terrasse
 - Sande und Kies der Vorterrasse (spätglaziale Deltaschotter)
 - Ablagerung der Rückzugsstadien, Moränengroßblockwerk, spätglaziale Bergsturz
 - Lokalmoräne, Grundmoräne
 - mit Wallform
 - Vermischung von Lokal- und Fernmoräne
 - Fernmoräne, Grundmoräne
 - mit Wallform
 - fluvio-glaziale Schotter
 - Tone, Sande, Kiese der Vorstöße (Rüßbachal)
 - Vorstößschotter des Inn (teilweise konglomeriert; Gurgal)
 - Terrassensedimente im allgemeinen
 - Beckenschutt oder Seeton
 - Interglazialer Schotter, ältere verfestigte Schotter
 - Hangbrezie, Gehängebrezie, pleistozäne Brezlien, Konglomerate, Spaltenfüllungen

- OSTALPIN**
- Tirolisches Deckensystem**
- Intal-Decke
 - Kössen Formation ungliedert (dunkler Mergel bis Riffalfer, Liffodendronkalk (Korallenkalk, Oberes Norium - Rhaetium))
 - Hauptdolomit (grauer bis graubrauner gebankter Dolomit; Oberes Karnium - Norium)
 - Rabi Gruppe ungliedert (Tonstein, Mergel, Sandstein, Kalkstein, Dolomiten; Karnium)
 - karbonatisch (graubrauner Kalk, Dolomit; Karnium)
 - Rauhawaken (Karnium)
 - Sandstein (Karnium)
 - Tonschiefer, Tone und Mergel (Karnium)
- Wettersteinkalk (gebankter bis massiger Kalkstein; Oberes Oberarnium - Unteres Karnium)
- Riff (massiger Kalkstein; Oberes Oberarnium - Unteres Karnium)
- Laguna (gebändertes Kalkstein; Oberes Oberarnium - Unteres Karnium)
- Dolomitbank

- Wettersteindolomit - Ramsadolomit (weißer bis grauer zuckerartiger Dolomit; Oberes Oberarnium - Unteres Karnium)
- Partnach Formation (dunkelgrauer bis schwarzer Tonstein, Mergel, Kalkmergel, Langobardium - Unteres Karnium)
- Partnach Formation (dunkelgrauer bis schwarzer Kalk; Langobardium - Unteres Karnium)
- Reifinger Formation ungliedert (grauer bis schwarzer alioalapischer Kieselkalk, Filamentkalk, Hornsteinkalk und -dolomit; Oberes Oberarnium - Unteres Karnium)
- Steinalm Formation, Zirkalk (heller, mäßig gebankter Grünalgen-führender Kalk und Dolomit; Mittleres Arnium)
- Virgonaikalk (unregelmäßig dm-gebankter, dunkelgrauer "Wursteikalk"; Unterarnium)
- Alpiner Maschelkalk, Lerbergkalk (dunkler Kalk und Dolomit, Rauhawacke, Brekzie, Anisium)
- Paltra Verde Horizont (grünlicher, braunlicher, rötlicher Tuff; Oberes Oberarnium - Unteres Ladinium)
- Reichenhall Formation (gelbe bis ockerfarbene Rauhawacke, Dolomitschiefer, untergeordnet Dolomit und Kalk; Unteres Unterarnium)

- Ostal-Bundschuh-Deckensystem**
- Ostal-Decke
 - Granatglimmerschiefer
 - Paragneise innerhalb der Glimmerschieferzone
 - Augengneise
 - Albitgneise
 - Stauolith-Granat-Glimmerschiefer
 - Amphibolit innerhalb der phyllitischen Glimmerschieferzone
 - Hyäntone innerhalb der phyllitischen Glimmerschieferzone
 - Zweiglimmeraugengneise

- Granodioritgneise
- Silvretta-Seckau-Deckensystem**
- Innsbrucker Quarzphyllit-Decke
 - Serizit-Chloritschiefer
 - Chloritphyllit - phyllitischer Glimmerschiefer
 - Kataklit
- Diverse Zeichen**
- Störung (gesichert)
- Störung (vermutet)
- Deckengrenze (gesichert)
- Deckengrenze (vermutet)
- Blattverschiebung nachgewiesen
- Aufschubung, Überschiebung nachgewiesen
- Aufschubung vermutet
- Streichen und Fallen der Schieferung und Schichtung
 - 0 - 5°
 - 5 - 30°
 - 30 - 60°
 - 60 - 85°
 - 85 - 90°
 - 1 - 30° überkippt
 - 31 - 60° überkippt
 - 61 - 90° überkippt
- Streichen und Fallen der Faltenachsen oder Lineationen
 - 0 - 5°
 - 5 - 15°
 - 15 - 30°
 - 30 - 55°
- Schersinn dextral
- Schersinn sinistral
- Sonstige
 - Fundstelle von Fossilien
 - Bohrung
 - Bergbau aufgegeben
 - Quelle
 - Quellente
 - Gefälle Quelle, Wasserversorgungsanlage
 - Terrassenkante, Erosionskante
 - Abrikkante, Rutschung (gesichert)
 - Gewässer
 - Gletscher

