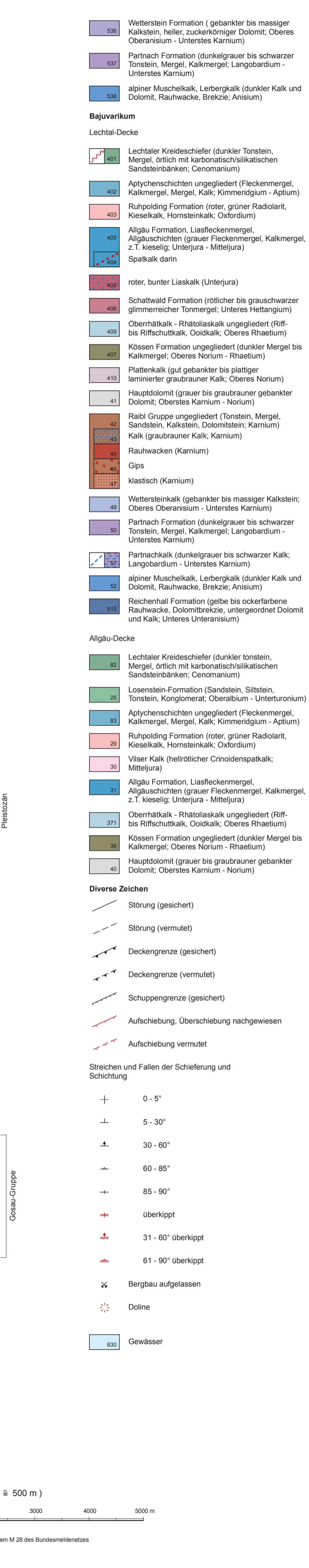
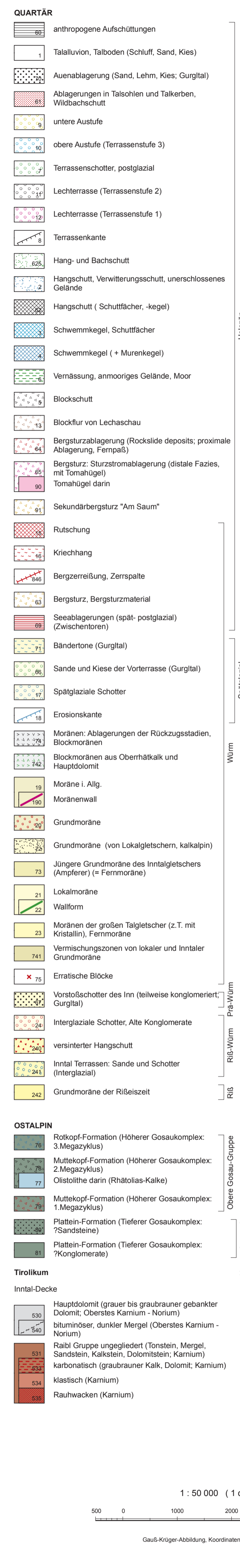
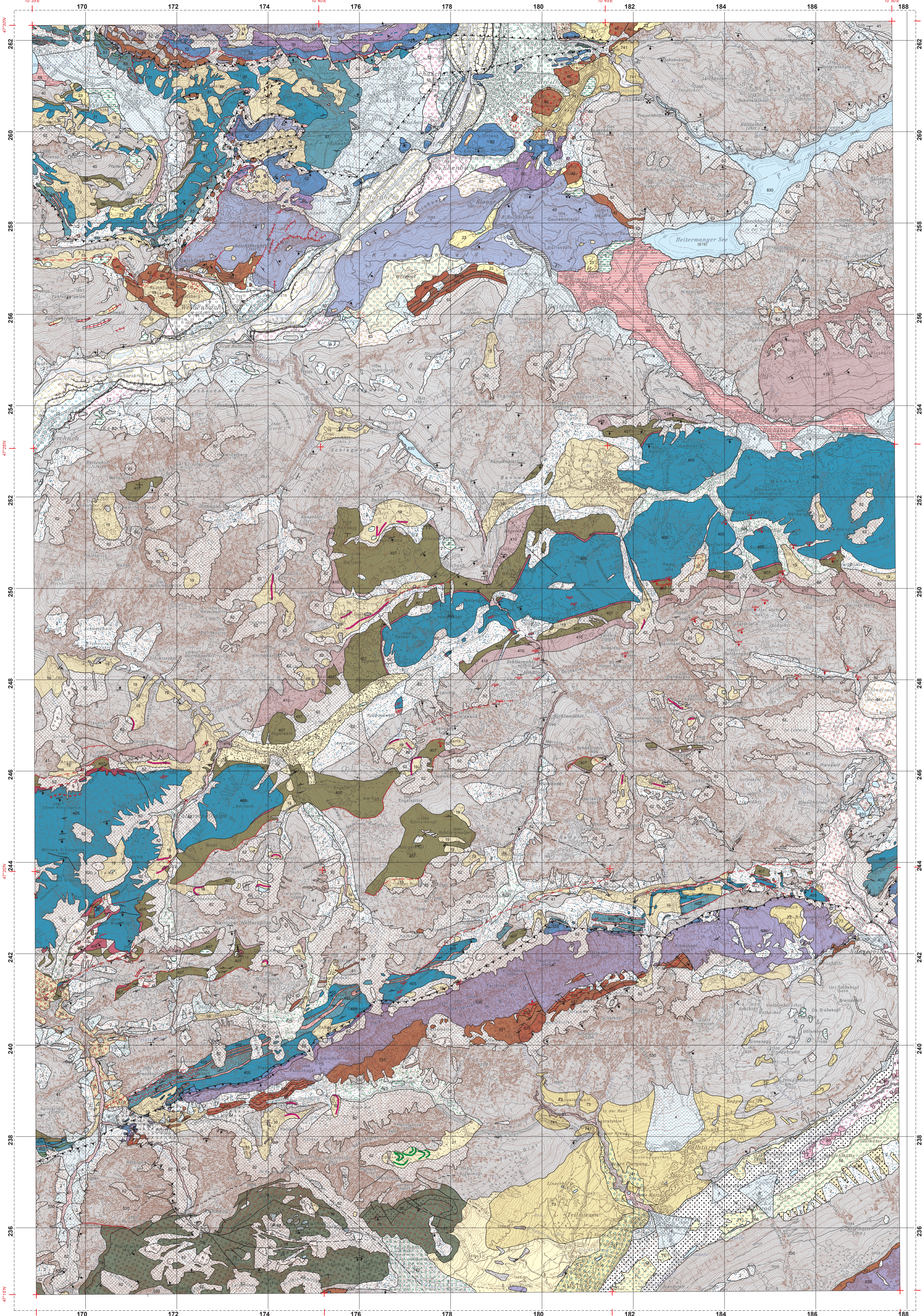
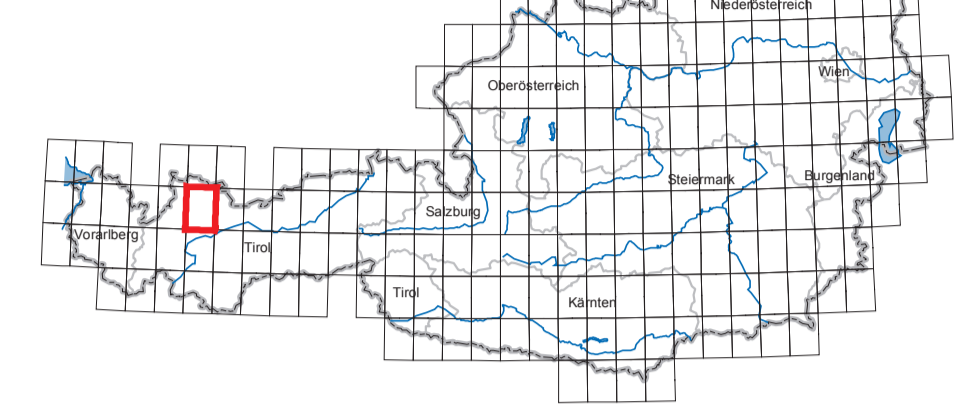
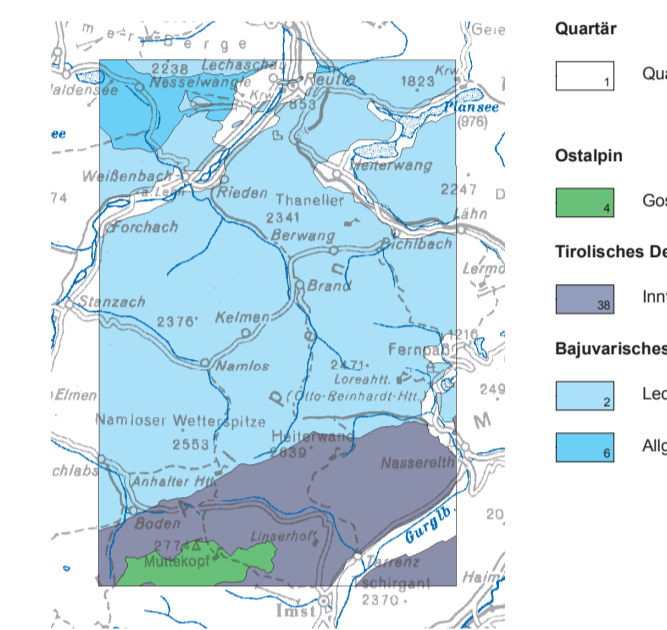


Lage der Darstellung in Österreich mit Blatttraster OK50 1:5 000 000



Tektonische Übersicht 1: 400 000



Übersicht der eingearbeiteten Karten - 1: 400 000

Zitate, erstellt aus GEOKART - <http://www.geologie.ac.at/GBADB1/index.html> (unvollständig)

Table listing the sources of geological maps used in the compilation, including author names, map titles, scales, and publication years.

Hinweis für NutzerInnen

GEOSTAR-Karten werden überwiegend aus Archivunterlagen der Geologischen Bundesanstalt erstellt. Ergänzend können auch publizierte Karten, meist älteren Datums, in die Zusammenstellung einfließen. Eine Überprüfung durch zusätzliche Geländebegutungen erfolgt nicht. Diskontinuitäten zwischen den verwendeten Kartenunterlagen verschiedener Autoren werden bewusst beibehalten und können sich als Sprünge in den Konturlinien äußern. Geologische Inhalte werden in die aktuellen stratigraphischen und tektonischen Modelle überführt. Aufgrund der Übertragung der geologischen Inhalte von Karten mit veralteter Topografie und größeren Maßstäben in die aktuelle topografische Grundlage sind Lageungenauigkeiten vorhanden.

