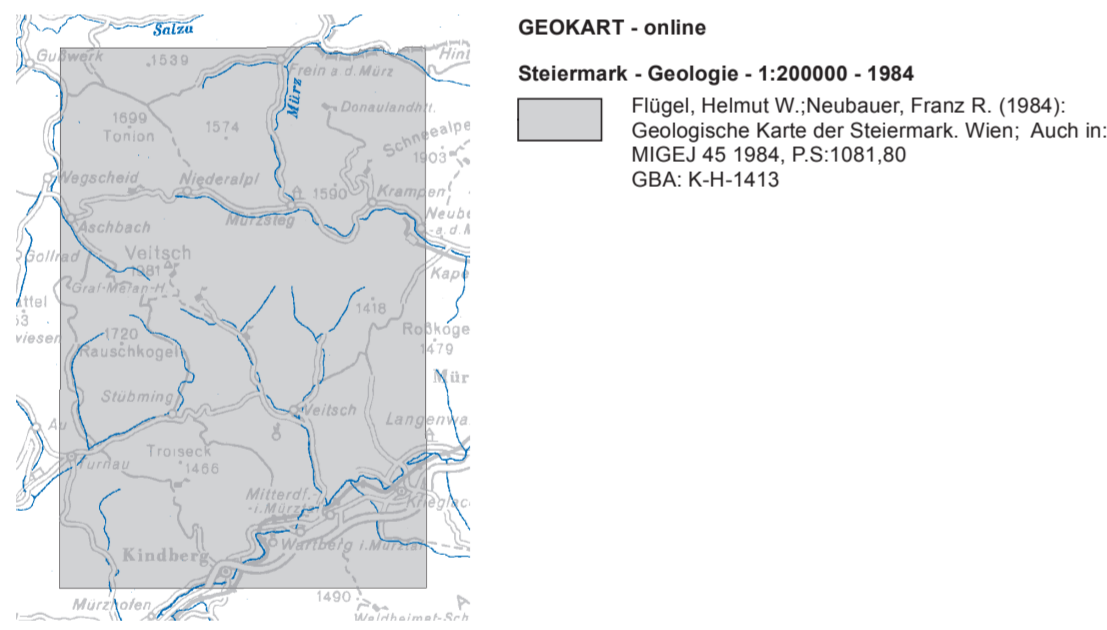


Erhältlich im Verlag der Geologischen Bundesanstalt - www.geologie.ac.at, A-1030 Wien, Neulinggasse 38.
© 2018 Geologische Bundesanstalt für den Datensatz und alle abgeleiteten Produkte -
Topografie © BEV - 2018. Vervielfältigt mit Genehmigung des BEV - Bundesamtes für Eich- und Vermessungswesen in Wien, N 39477/2018.

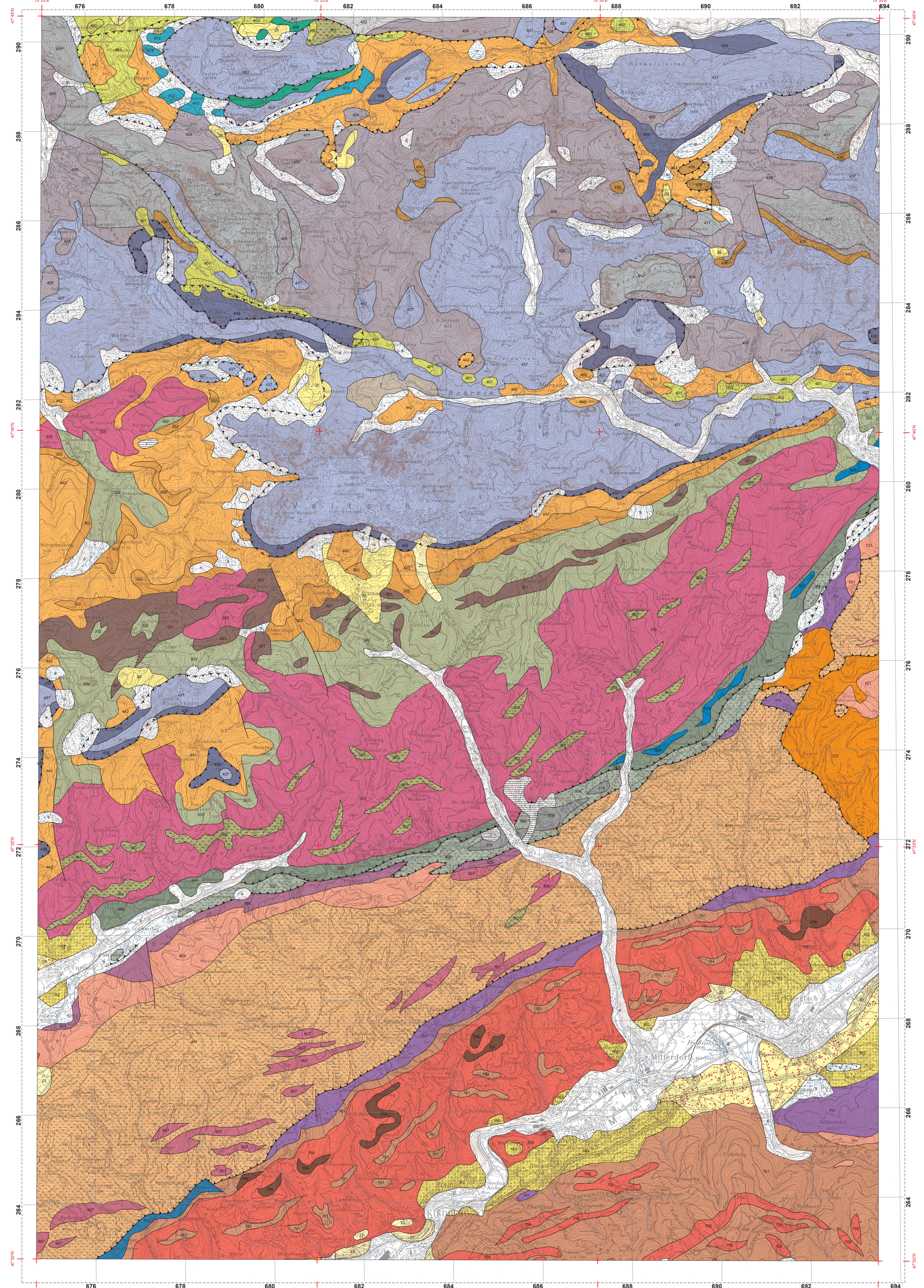
Projektleiter: H. G. Krenmayr, Redaktor: W. Pavik, GIS-Bearbeitung: J. Rauer, Layout: J. Kambacher

Übersicht der eingearbeiteten Karten



Kompilation: Joanneum Research GIS-STMK (1999)

Hinweis für Nutzer/-innen
GEOFAST-Karten werden überwiegend aus Archivunterlagen der Geologischen Bundesanstalt erstellt. Ergänzend können auch publizierte Karten, meist älteren Datums, in die Zusammenstellung einfließen. Eine Überprüfung durch zusätzliche Geländebegangeungen erfolgt nicht. Diskontinuitäten zwischen den verwendeten Kartenunterlagen verschiedener Autoren werden bewusst beibehalten und können sich als Sprünge in den Konturlinien äußern. Geologische Inhalte werden in die aktuellen stratigraphischen und tektonischen Modelle überführt. Aufgrund der Übertragung der geologischen Inhalte von Karten mit veralteter Topografie und größeren Maßstäben in die aktuelle topografische Grundlage sind Lagegenauigkeiten vorhanden.



QUARTÄR	
Holozän	Anthropogene Ablagerungen (Mülldeponien, Bergwerkshalden, Klärteiche)
	Moor, Torf, Sumpf, Vernässung
4	Auzonen, Kolluvien, Wildbachschutt
5	Schwemmfächer, Schwemmkegel, Murenkegel (z.T. spät-postglazial)
7	Gehängelehm, Schleppehang
9	Hangschutt, Schutthalden (teilweise Würm)
9	Hangschutt-Brezie, Burgstall-Brezie
Pleistozän	Lößlehme, Lehme
15	Ältere Schwemmfächer
20	Grundmoräne, Moränen i. a., tw. verschwemmt
23	Niederterrasse
35	Höhere Terrassen fraglichen Alters, teilweise Lehndecken bzw. Roterden
Wurm	
Priens	
TERTIÄR	
INNERALPINES JUNGERTIÄR	
Miozän	Inneralpines Jungtertiär i. a.: Konglomerat, Sandstein, Tonmergel, Kies, Sand, Kohle
162	
166	Sand, Ton
OBERSTALPINES DECKENSTOCKWERK	
GRAUWACKENZONE	
302	Präbischicht: violette bis grau Sandsteine und Schiefer
308	Sandstein, Phyllit (mit Graphit) = ?Graphitkarbon (Veltser Decke)
316	Triebsteinkalk (Veltser Decke)
321	Erzführender Kalk (Kalk mit Siderit - Ankerit - Vererzung), Altpaläozoischer Bänderkalk (Norische Decke)
332	Radschiefer (Norische Decke)
336	Blasseneck-Porphyr (Norische Decke)
340	Feinschichtige Grauwackenschiefer (Silbersberg-Serie), (Norische Decke), Kalwanger Gneiskonglomerat, Gerichtsgrabengruppe
355	Spilit, Diabas, Grünschiefer
367	Phyllite unbestimmten Alters, feinschichtige Grauwackenschiefer i. a. (inkl. Ennstaler Phyllite)
NÖRDLICHE KALKALPEN	
401	Gosau i. a.: kohlentf. oder bitum. Mergel, Sand-Siltsteine/Becken v. Gams b. Hieflau auch Hippunkalksteine/Nierentaler Schichten: Mergel, Feinsandstein/Zwieselnschichten: Sandsteine u. Brekzien
402	Konglomerat der kalkalpinen Gosau
404	Schrambachschichten: hornsteinführende Mergelkalle, Tressensteinkalk, Plassenkalk, Steinmühlkalk, Rumpolinger Radiolit, Oberalm-Schichten: Coccothenkalle mit Hornsteinknollen bzw. -lagen
413	Allgäu-Formation: Kalle und Mergel ("Lias-Fleckenmergel"), örtlich Radiolite, Klauskalk, Hierlatzkalk, Adner Kalk
417	Dachsteinkalk
422	Hauptdolomit
428	Zlambachmergel, Pedatale, Hallstätter Schichten: Kalle, Dolomite, Schreyeralkale, Pötschenschichten: Hornsteinkalle und Tonmergelagen/tw. dolomitisches, Afenzler Kalk
436	Lunzer Schichten: Kalkschiefer ("Trachyoasschichten"), Lunzer Sandstein, Schieferentonkonglomerat, Reingrabener Schiefer, Tisoveckalk, Opponitzer Schichten: Rauhwacken, Dolomite mit Gipsvorkommen, Kalle, Mergel
437	Wettersteinkalk, Wetterstein- und Ramsaudolomit
439	Gutensteiner Kalk und Dolomit, Reichenhaller Rauhwacke
442	Werfener Schichten: Quarzite, Schiefer, Kalle

HÖHER METAMORPHE SCHOLLEN	
488	Amphibolit
MITTELALPINE DECKENSTOCKWERK	
ZENTRALALPINE SEDIMENTE	
505	Gutensteiner Basisfolge: Kalk-Mergelschiefer-Folge, Stangalm-Mesozoikum s. str.: Rauhwacken, Dolomite, Kalkphyllite, Kalle, Hansnockdolomit, Thörl Kalk, Reichenhaller Rauhwacke, Bänderkalk u. -dolomit
509	Semmeringquarzit, Plattquarzit, Alpiner Verucano: Serizitphyllite und Serizitquarzitschiefer mit lokalen Porphyroiden, Tattermannschiefer
POLYMETAMORPHES GRUNDGEBIRGE	
Kristallin der Stub- und Gleinalpe und der Seckauer Tauern	
607	Augengneis
611	Paragneis (tw. mit Biotit, Chlorit, Epidot), Plagioklasgneis
UNTERSTALPINES DECKENSTOCKWERK	
ZENTRALALPINE SEDIMENTE	
711	Kapellener Schiefer, Kalk und Dolomit, Gutensteiner Basisserie: Kalk-Mergelschiefer-Folge, Reichenhaller Rauhwacke
715	Dolomitmarmor, Kalkmarmor
721	Semmeringquarzit, Lantsfeldquarzit, Alpiner Verucano: Serizitphyllite und Serizitquarzitschiefer mit lokalen Porphyroiden
721	Rotköpfeleporphyr
POLYMETAMORPHES GRUNDGEBIRGE	
Grobgneisdecken, Altkristallin des Semmeringssystems, Raabalenkristallin	
751	Birkfelder Quarzphyllit, phyllitischer Glimmerschiefer, Mürztaler Quarzphyllit
756	Rittiser Quarzit
758	Augengneis i. a., Grobneis, Weißstein, Weißschiefer

Diverse Zeichen	
—	Störung (gesichert)
- - -	Störung (vermutet)
↗	Deckengrenze (gesichert)
↘	Deckengrenze (vermutet)
...	Sonstige
~	Schwemmkegel Linien

