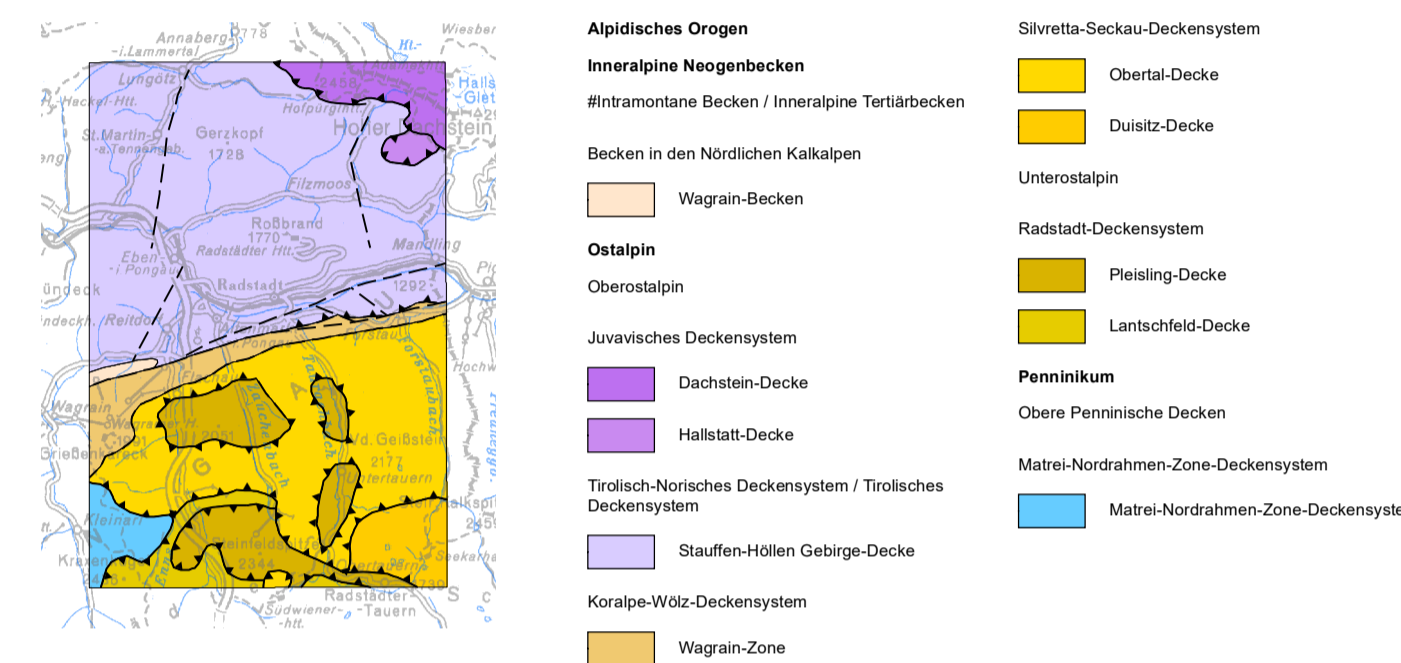


Geologisch-tektonische Übersicht 1: 400 000



GeoSphere Austria logo and contact information for the Federal Institute for Geology, Geophysics, Climatology and Meteorology.

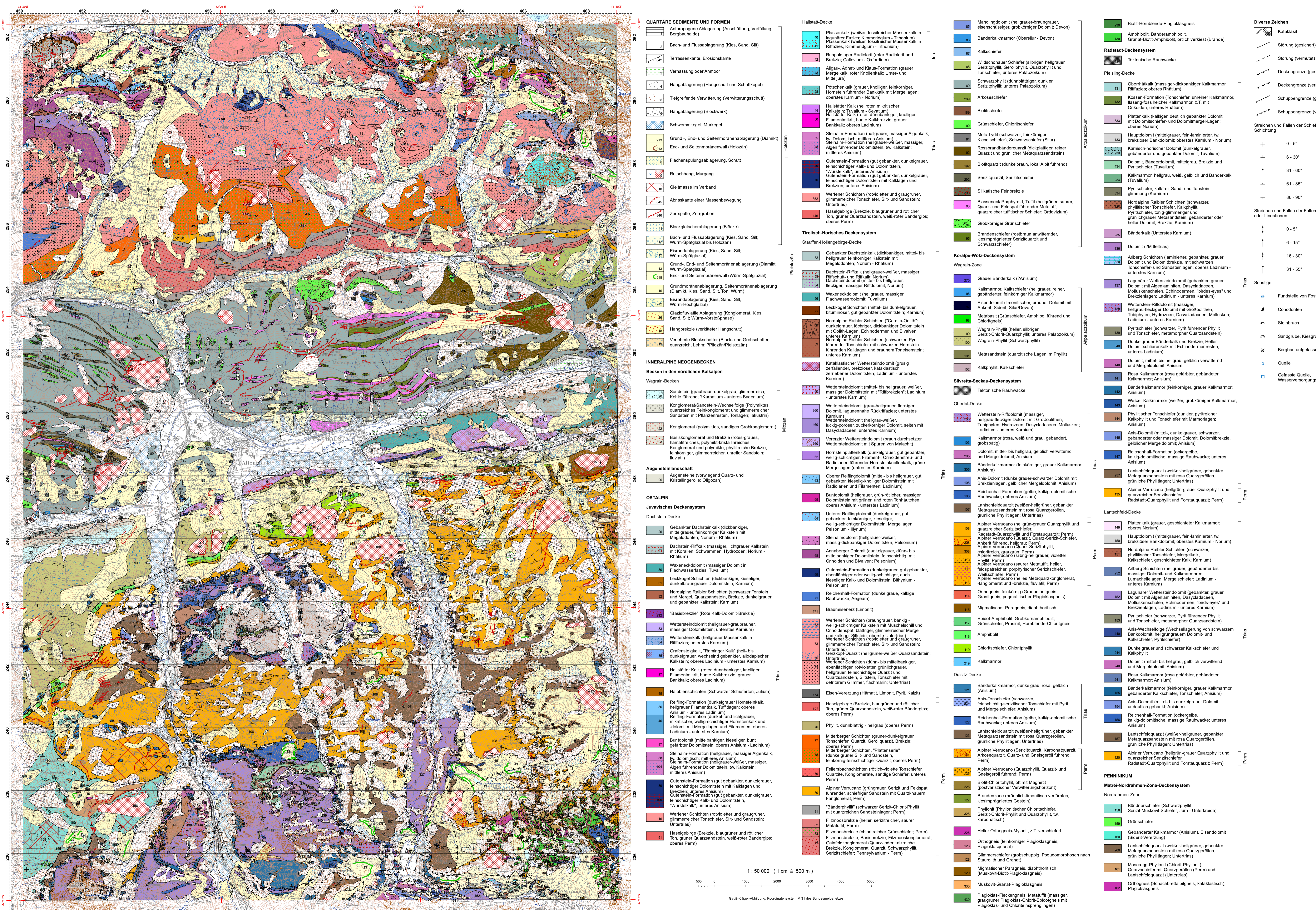
Übersicht der eingearbeiteten Karten

Table listing the various geological maps and publications that were compiled into this GEOFAST map, including authors and years.

Kompilation: F. Neubauer & M. Moser (GBA, 2022)

Unter Verwendung Lasterkarten: GBA

Hinweis für Nutzer/-innen: GEOFAST-Karten werden überwiegend aus Archivunterlagen der GeoSphere Austria erstellt. Ergänzungen können auch publizierte Karten, meist älteren Datums, in die Zusammenstellung einfließen.



Extensive legend for the geological map, detailing symbols for sedimentary units, tectonic features, and various geological units across different geological periods (Jura, Trias, Perm, etc.).

1 : 50 000 (1 cm ≙ 500 m)

Gauß-Krüger-Abbildung, Koordinatensystem M 31 des Bundesministeriums