

GEOGNOSTISCHE KARTE DER UMGEGEND VON RÜDERSDORF,

entworfen von Heinrich Eck.

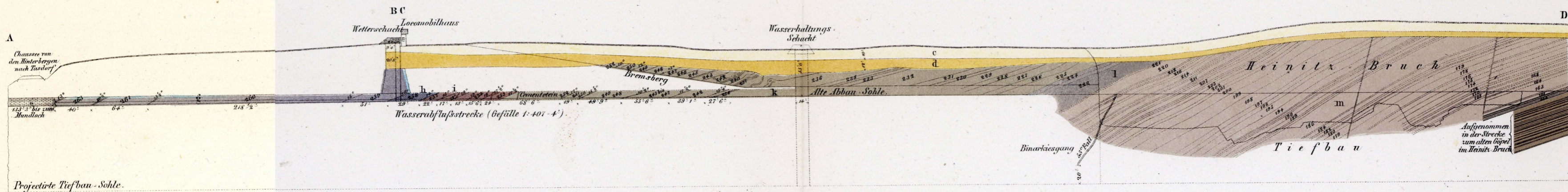


Maaßstab 1 : 12.500

Lith. Anst. v. Leopold Kraatz in Berlin.

Farbenerklärung.													
Röth.	Unterer Muschelkalk.			Mittlerer Muschelkalk.			Oberer Muschelkalk.			Diluvium.	Alluvium.		
a Kalklager. Gyps. (dolomitische) Mergel.	n Unterer Wellenkalk.	m Schaumkalkführende Abtheilung.	l Schichten mit Myophoria orbicularis.	k Mergelige Dolomite u. dolomitische Mergel.	j Schichten mit Myophoria vulgaris.	h Glaukonitischer Kalkstein.	g Schichten mit Ammonites nodosus.	f Glindeower Thon.	e Mittlerer Diluvial. sand.	d Unterer Geschiebe. mergel.	c Sand u. Kies mit Mergelabgrungen Ober-Diluvialsand.	b Oberer Geschiebe. mergel.	a Wasser. Dorf.
+ aus dem Röth.	+ aus dem Schaumkalk.	+ aus dem glaukonitischen Kalkstein.	+ aus den Schichten mit Ammonites nodosus.	+ Aufschlüsse in den Schichten mit Myophoria vulgaris.	+ Aufschlüsse in den Schichten mit Ammonites nodosus.	+ Schächte mit Muschelkalk überhaupt.	+ Schächte ohne Muschelkalk.	+ Bohrlöcher.	+ Bohrlöcher mit Glindeower Thon.	+ Verwerfungsstöße.			

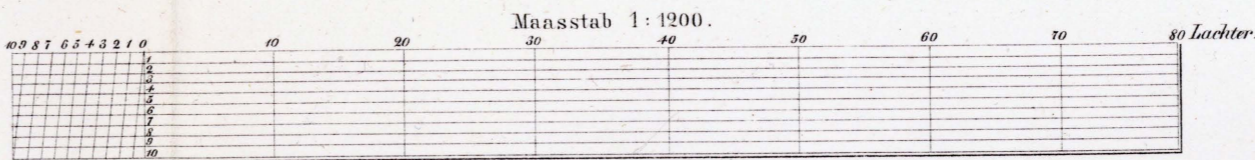
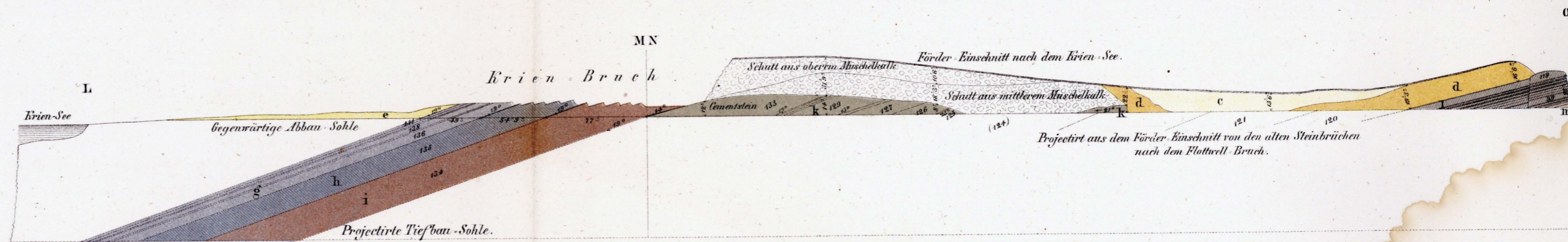
ERSTES PROFIL durch die TRIASFORMATION bei RÜDERSDORF, durch das west



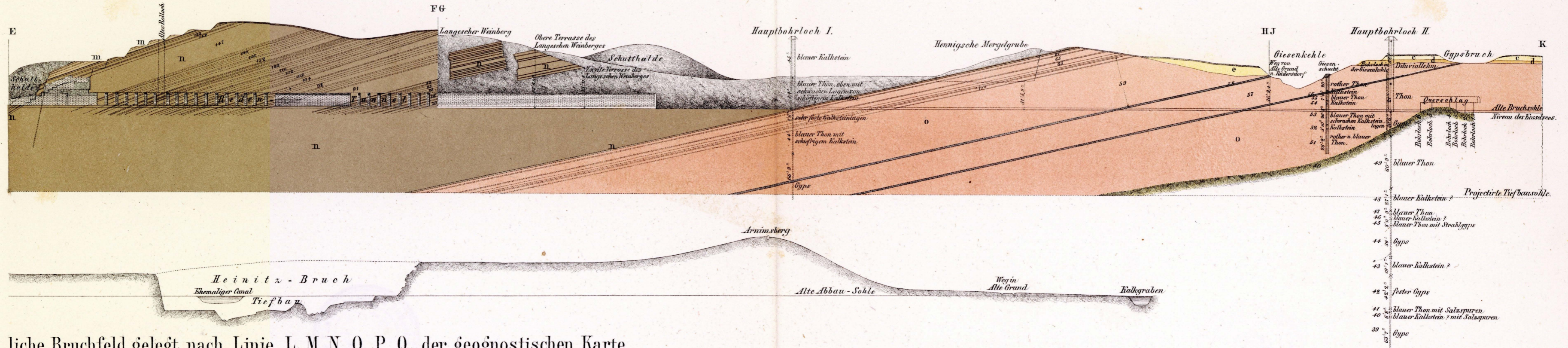
ZWEITES PROFIL durch die TRIASFORMATION bei RÜDERSDORF, durch das öst

Parallelisirung der Schichten in Profil I und II.

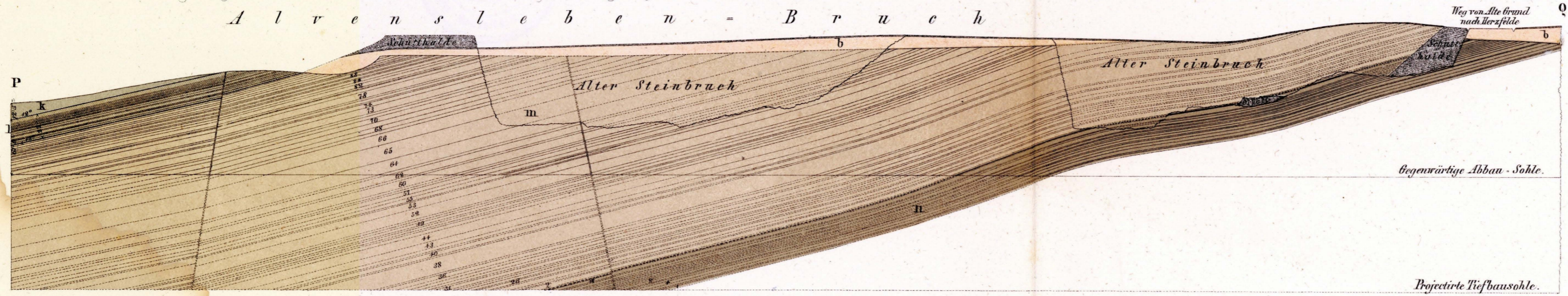
Es entspricht:	in Profil I.	in Profil II.
Im Schaumkalk	Schicht N ^o 154	Schicht N ^o 21
	155	
	156	
	157	
	158	
	159	
	160	
	161 Kugelige Lage	23 Kugelige Lage
	162	24 Kugelige Lage
	163	25 Kugelige Lage
	164	26
	165	27
	166	28
	167 Untere madige Lage	29
	168	30
	169	31 Untere madige Lage
	170	32
	171 Taube Lage	33
	172	34 Taube Lage
	173	35
	174 Grünsige Lagen	36
	175	37
	176 Blaue Pollen	38
	177 Conchylienlage	39
	178 Bläuliche Lagen	40
	179	41
	180 Obere madige Lage	42
	181 Grünsige Pollen	43 Obere madige Lage
	182	44
	183 Untere schaumige Lage	45 Untere schaumige Lage
	184	46
	185	47
	186 Schiebelagen	48
	187	49
	188	50
	189	51
	190	52
	191	53
	192	54
	193	55 Rother schaumige Lage
	194	56
		57
		58
		59
		60
		61



liche Bruchfeld gelegt nach Linie A B C D E F G H J K der geognostischen Karte.



liche Bruchfeld gelegt nach Linie L M N O P Q der geognostischen Karte.



Parallelisirung der Schichten in Profil I und II.

Es entspricht:	in Profil I.	in Profil II.	
Im Schaumkalk: Fortsetzung.	Schicht N ^o 195	Schicht N ^o 62	
	196 Schramlage	63 Schramlage	
	197	64	
	198	65 Grüne Lage	
	199 Grüne Lage	66 Weiße Lage	
	200 Weiße Lage	67 Blaue Lage	
	201 Blaue Lage	68 Nüthige Lage	
	202 Nüthige Lage	69 Grüne Lage	
	203 Grüne Lage	70	
	204	71	
	205	72	
	In den Schichten mit Myophoria orbicularis	Schicht N ^o 222	Schicht N ^o 98
		99	
		100	
		101	
		bis	
223 Rhizocorallien-schicht		118 Rhizocorallien-schicht	
224 Drusiger Kalkstein		119 Drusiger Kalkstein	
Im mittleren Muschelkalk:		Schicht N ^o 242 Blauer Mergel u. Kalk	Schicht N ^o 126 Blauer Mergel u. Kalk
		252 Cementstein	133 Cementstein
Im oberen Muschelkalk:		Schicht N ^o 253	Schicht N ^o 134 Schichten mit Myophoria vulgaris
		254	
		255	
	256		
	257		
258 Glauconit-schicht	135 Glauconit-schicht		

