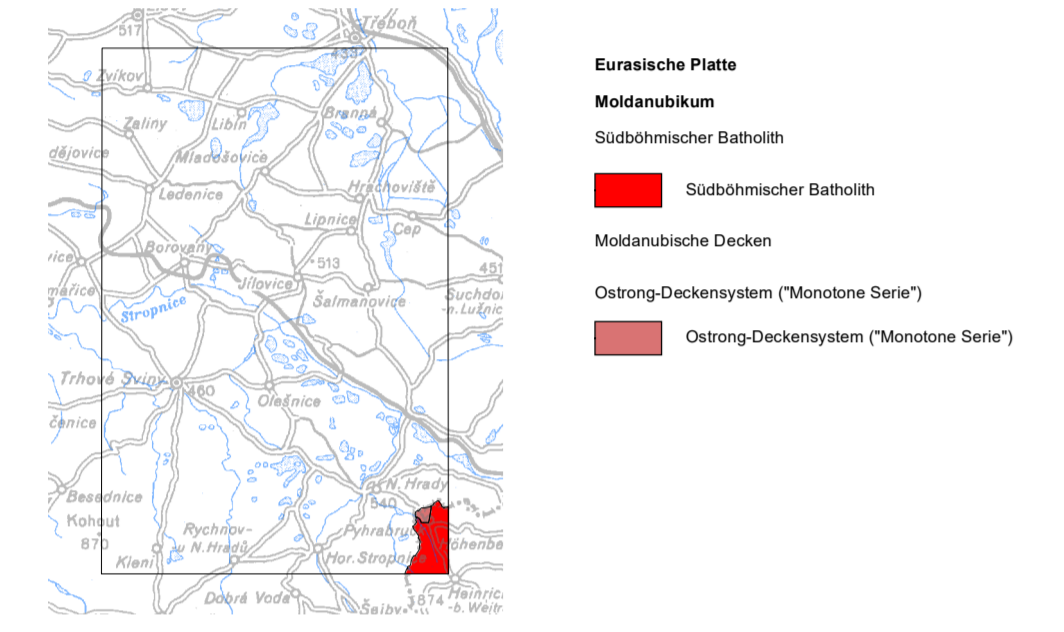


Geologisch-tektonische Übersicht 1: 400 000

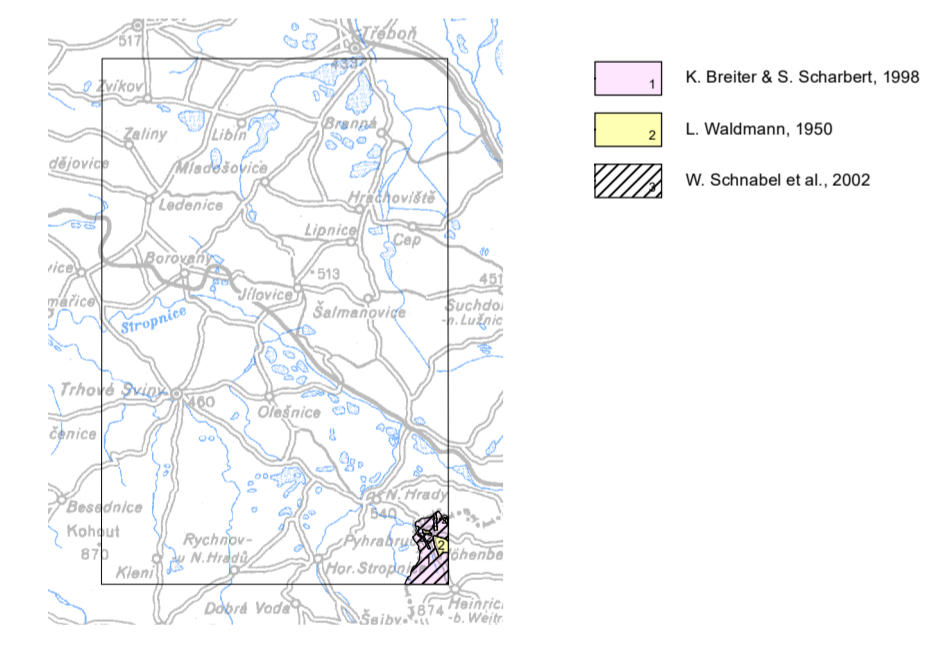


GeoSphere Austria
Bundesanstalt für Geologie, Geophyik, Klimatologie und Meteorologie

Enthalten im Verlag der GeoSphere Austria
www.geosphere.at, A-1100 Wien, Hohen Warte 38.
© 2023 GeoSphere Austria. Datenstand publiziert unter www.bggf.at
Topografie Stand 2020, © BEV - Bundesamt für Eich- und Vermessungswesen CC BY 4.0

Projektleiter: H. G. Krennmayr,
Redaktion: G. Grommes,
GIS-Datenbank: I. Bayer,
Layout: I. Bayer

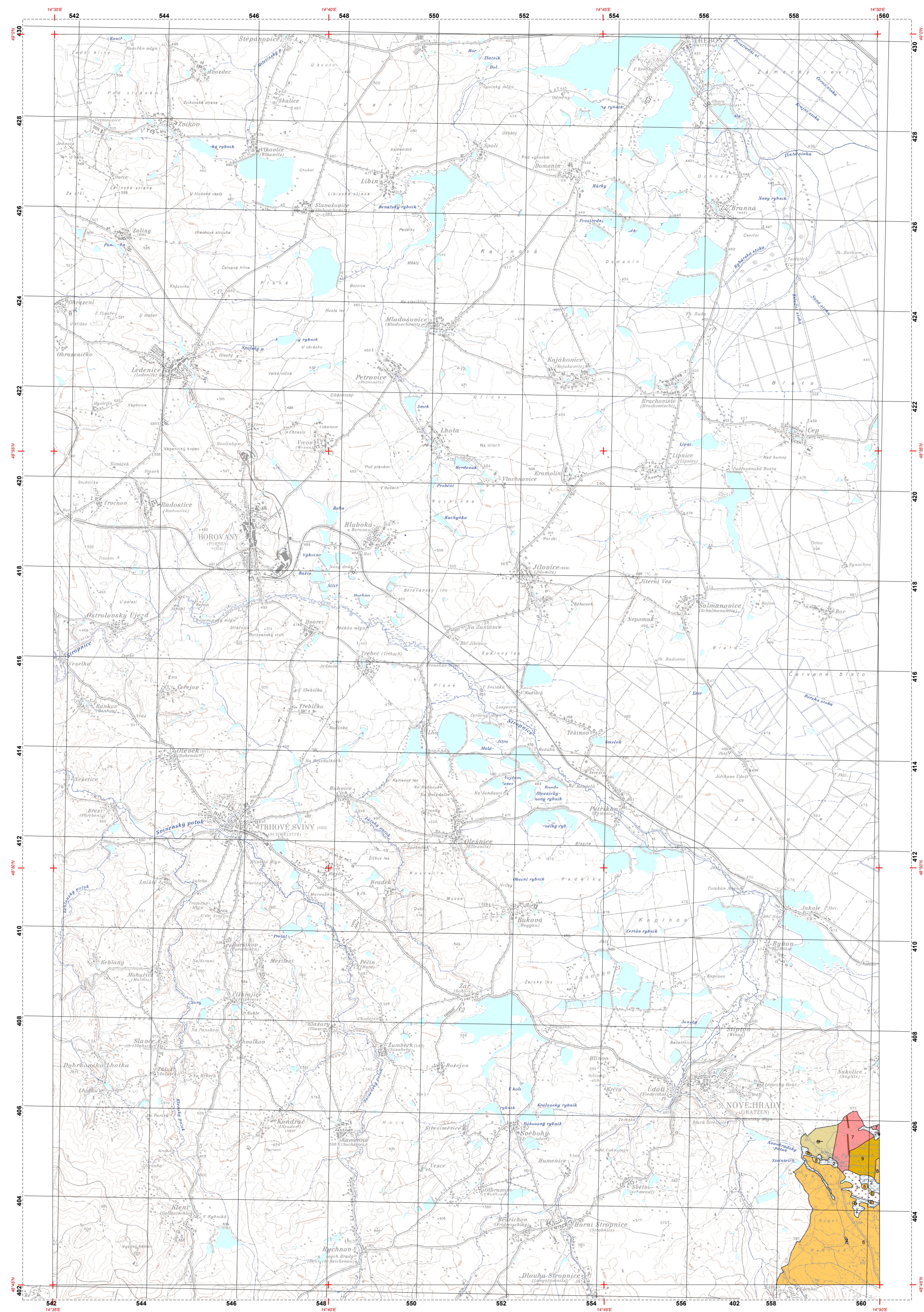
Übersicht der eingearbeiteten Karten



Kompilation:
O. Kreuss & M. Linner (GBA, 2022)

Unter Verwendung Laserscan:
NGIS

Hinweis für Nutzer/-innen
GEOFAST-Karten werden überwiegend aus Archivunterlagen der GeoSphere Austria erstellt. Ergänzend können auch publizierte Karten, meist älteren Datums, in die Zusammenstellung einfließen. Eine Überprüfung durch zusätzliche Geländebegehungen erfolgt nicht. Diskontinuitäten zwischen den verwendeten Kartenunterlagen verschiedener Autoren werden bewusst beibehalten und können sich als Sprünge in den Konturlinien äußern. Geologische Inhalte werden in die aktuellen stratigraphischen und tektonischen Modelle überführt. Aufgrund der Übertragung der geologischen Inhalte von Karten mit veralteter Topografie und größeren Maßstäben in die aktuelle topografische Grundlage sind Lageungenauigkeiten vorhanden.



QUARTÄRE SEDIMENTE UND FORMEN

Holozän
Vernässung, Anmoor, Niedermoor
Torfmoor

MOLDANUBIKUM
Quarzgang

Südböhmischer Batholith
7 Pyhrnbruck-Nakolice-Granit (Muskovit-Granit, Topas führend, Li-Muskovit; Pennsylvanum)
8 Lagerberg-Granit (Albit-Muskovit-Granit, Biotit führend; Pennsylvanum)
9 Eisgamer Granit (Zweiglimmer-Granit, mittel- bis grobkörnig, mit leistenförmigen Kalifeldspat-Einsprenglingen; Mississippium)

Moldanubische Decken
Ostrong-Deckensystem
8 Migmatischer Paragneis, biotitreich, Cordierit- und Sillimanit führend (Neoproterozoikum - Ordovizium)

Diverse Zeichen
Streichen und Fallen der Schieferung und Schichtung
↔ 85 - 90°

