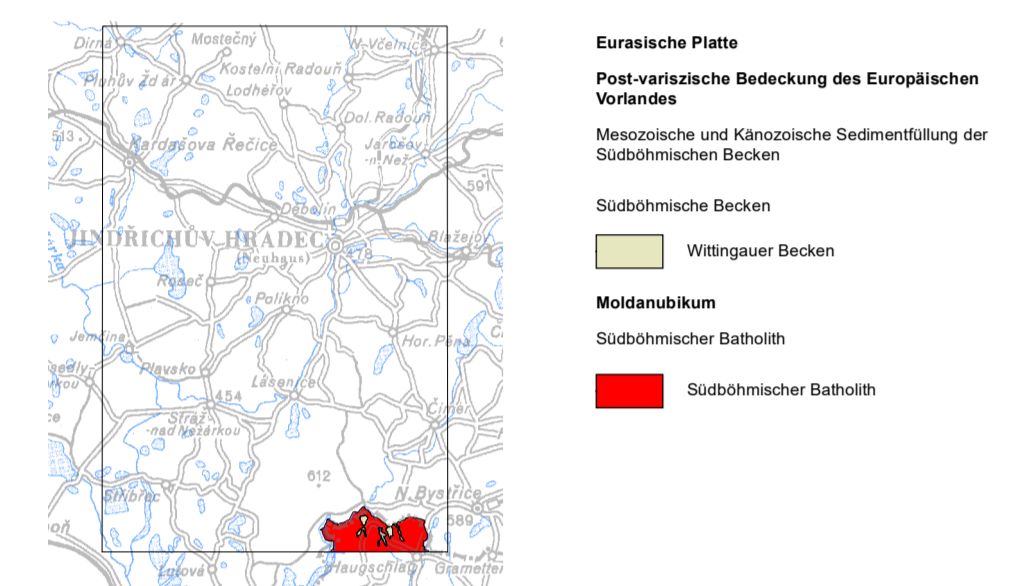


Geologisch-tektonische Übersicht 1: 400 000

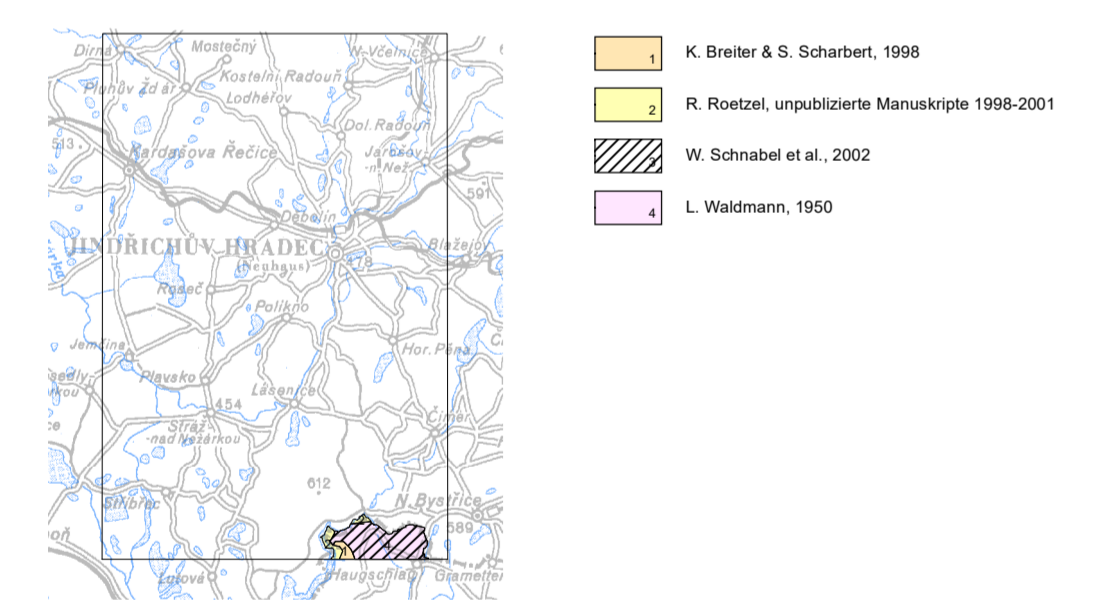


GeoSphere Austria
Bundesanstalt für Geologie, Geophytik, Klimatologie und Meteorologie

Inhaltlich im Verlag der GeoSphere Austria
www.geosphere.at, A-1100 Wien, Hohen Warte 38.
© 2023 GeoSphere Austria. Datenstand: publiziert unter www.bggf.at
Topografie Stand 2020, © BEV - Bundesamt für Eich- und Vermessungswesen CC BY 4.0

Projektleiter: H. G. Krennmayr,
Redaktion: G. Grottel,
GIS-Datenbank: I. Bayer,
Layout: I. Bayer

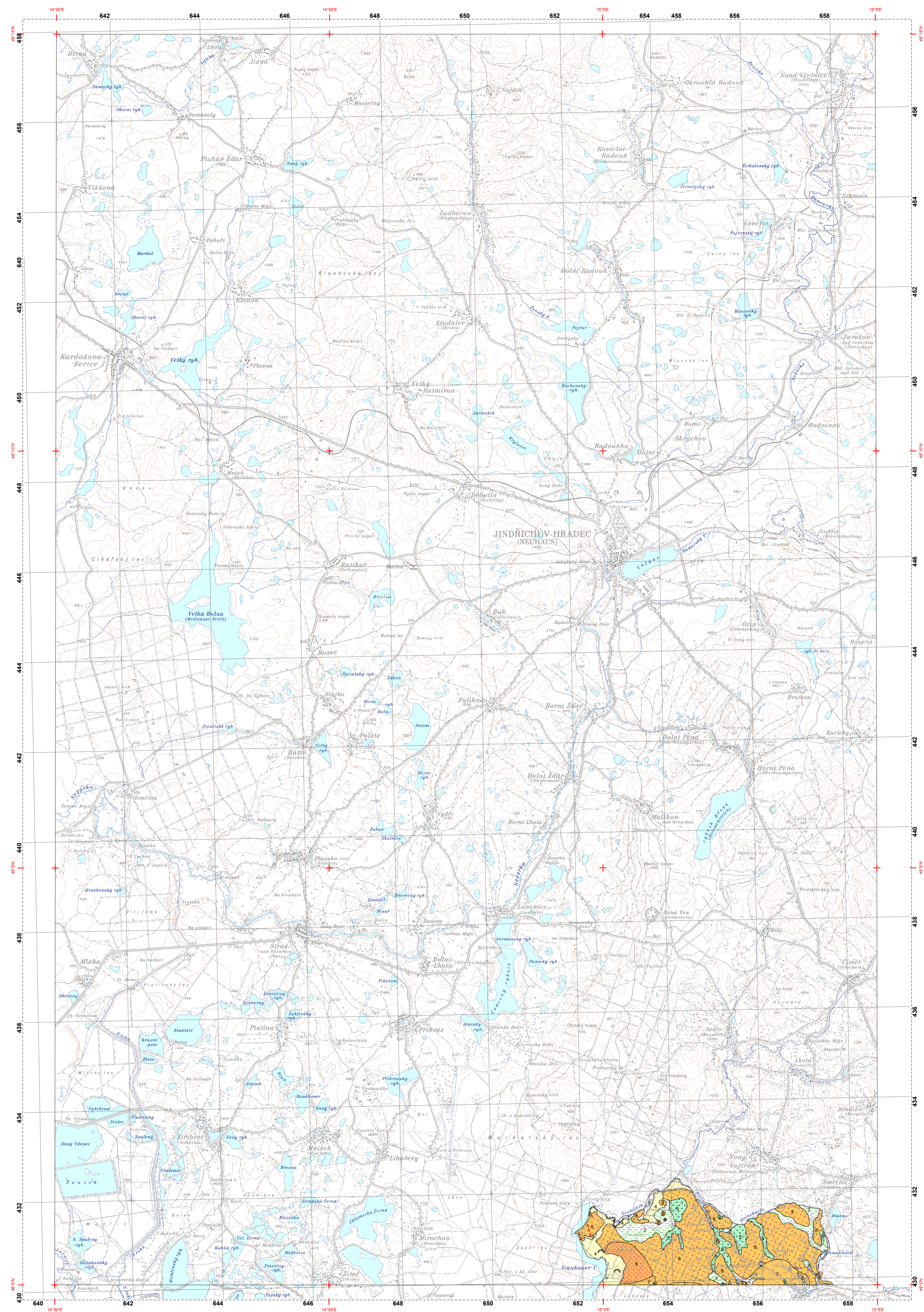
Übersicht der eingearbeiteten Karten



Kompilation:
O. Kreuss & M. Linner (GBA, 2022)

Unter Verwendung Laserscan:
NGIS

Hinweis für Nutzer/-innen
GEOFAST-Karten werden überwiegend aus Archivunterlagen der GeoSphere Austria erstellt. Ergänzend können auch publizierte Karten, meist älteren Datums, in die Zusammenstellung einfließen. Eine Überprüfung durch zusätzliche Geländebegleitungen erfolgt nicht. Diskontinuitäten zwischen den verwendeten Kartenunterlagen verschiedener Autoren werden bewusst beibehalten und können sich als Sprünge in den Konturlinien äußern. Geologische Inhalte werden in die aktuellen stratigraphischen und tektonischen Modelle überführt. Aufgrund der Übertragung der geologischen Inhalte von Karten mit veralteter Topografie und größeren Maßstäben in die aktuelle topografische Grundlage sind Lageungenauigkeiten vorhanden.



QUARTÄRE SEDIMENTE UND FORMEN

- 1 Bach- oder Flussablagerung, Austufe größerer Gerinne (Schluff, Sand, Kies; Holozän)
- 2 Terrassenkante, Erosionskante
- 3 Verlandung, Anmoor, Niedermoor
- 5 Soliflukts- und Flächenabtragablagerung, z.T. äolische Sande (Silt, Sand, Kies; Pleistozän - Holozän)
- 4 Flugsand (äolisch abgelagerter Sand; Pleistozän - Holozän)

POSTVARISISCHE BEDECKUNG DES EUROPÄISCHEN VORLANDES

Mesozoische und Känozoische Sedimentfüllung der Südböhmischen Becken

Südböhmische Becken

Wittingauer Becken

- Sande und tonige Sande (Oberkreide oder Paläogen bis Neogen oder Pleistozän)

MOLDANUBIKUM

- Granitporphyr (Gang, sehr feinkörnig, porphyrischer rosa Kalifeldspat, Quarz, Biotit und Plagioklas)

Südböhmischer Batholith

- 7 Eisgamer Granit (Zweiglimmer-Granit, mittel- bis grobkörnig, mit leistenförmigem Kalifeldspat-Einsprenglingen, Mississippium)
- 8 Eisgamer Granit (Typ Ciméř, mittelkörnig, porphyrischer Kalifeldspat, Mississippium)
- 4 Lázněc-Granit (Zweiglimmer- und Biotit-Granit, fein- bis mittelkörnig, Sillimanit- und Andalusit führend, Mississippium)

Diverse Zeichen

Sonstige

- Sandgrube, Kiesgrube

