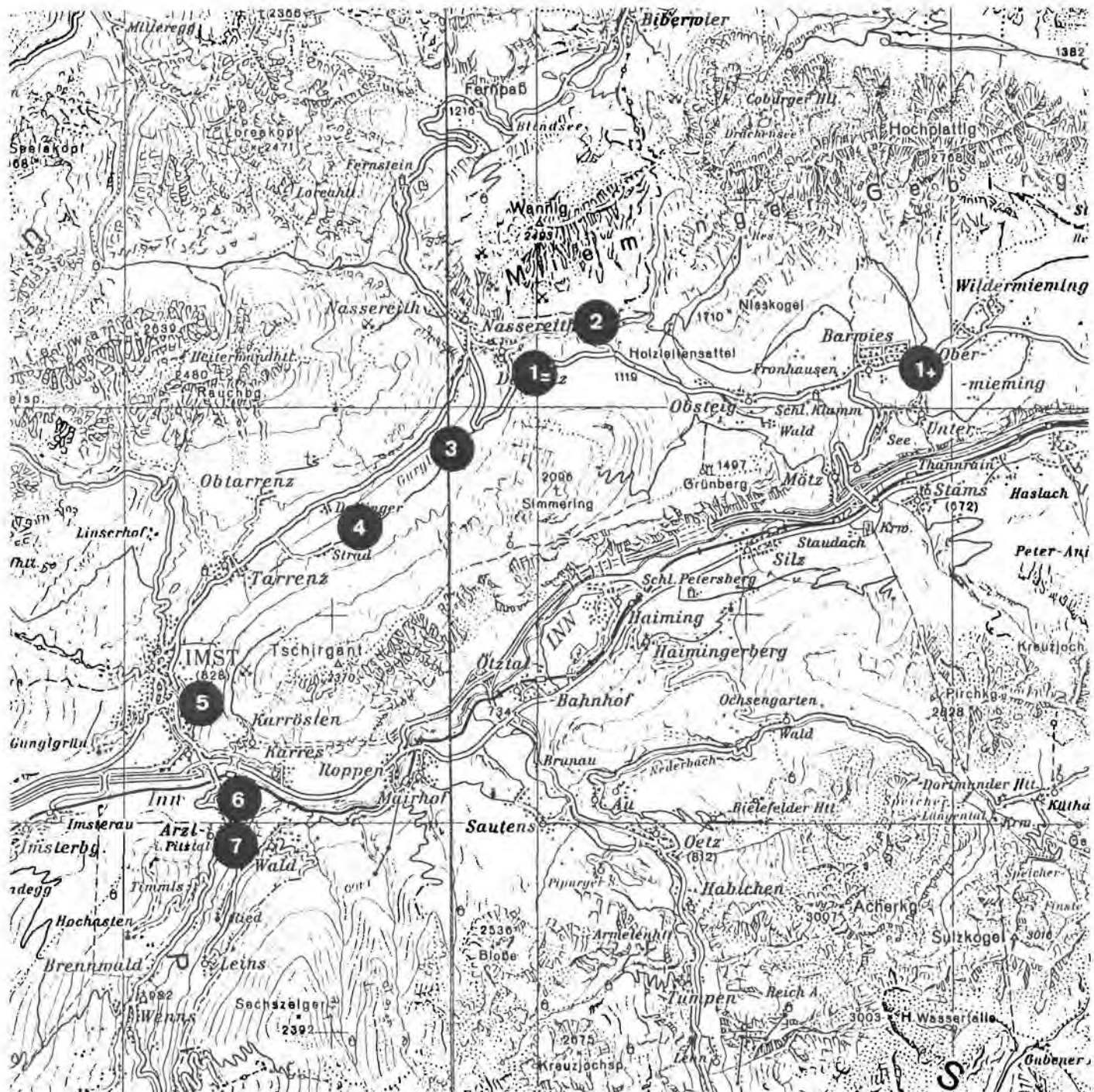




EXKURSION A

Dienstag, 5. Oktober 1993



Haltepunkt 1. A
DIE NÖRDLICHEN KALKALPEN: MIEMINGER KETTE
 M. BECKE

Bei schönem Wetter und guten Sichtverhältnissen wird unmittelbar beim Gasthof Post vor dem Einsteigen in die Busse kurz die Geologie der Mieminger Kette erläutert.

Zur Unterstützung hier drei Abbildungen:

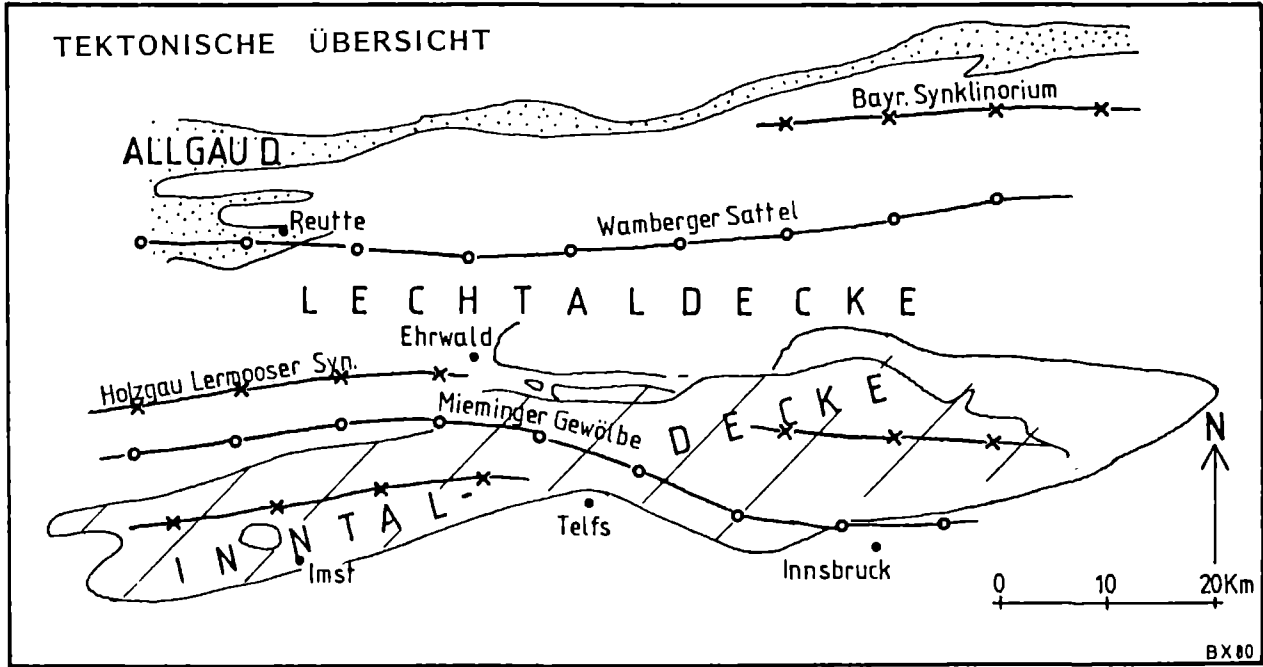


Abbildung 1.
 Tektonische Übersicht der Mieminger Hauptkette.

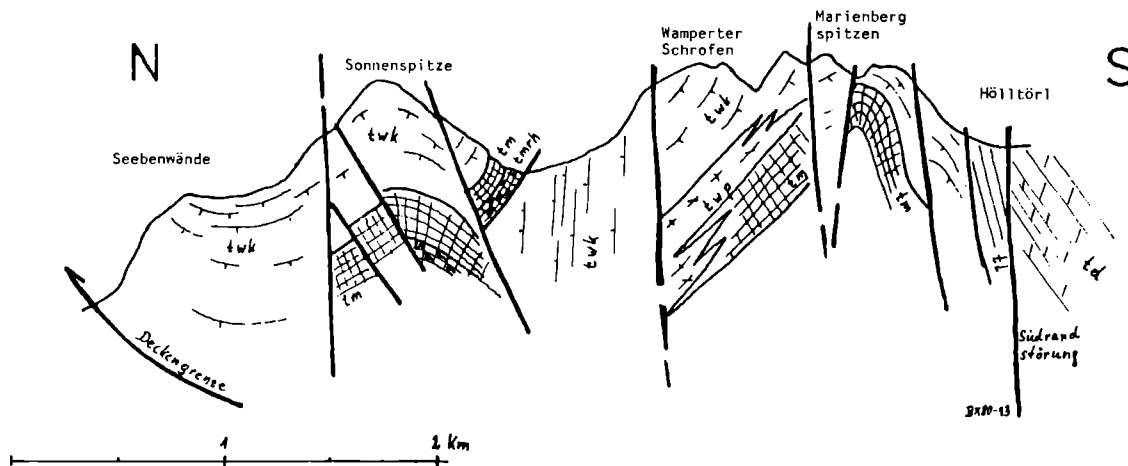


Abbildung 2.
 Profil durch die Mieminger Hauptkette.

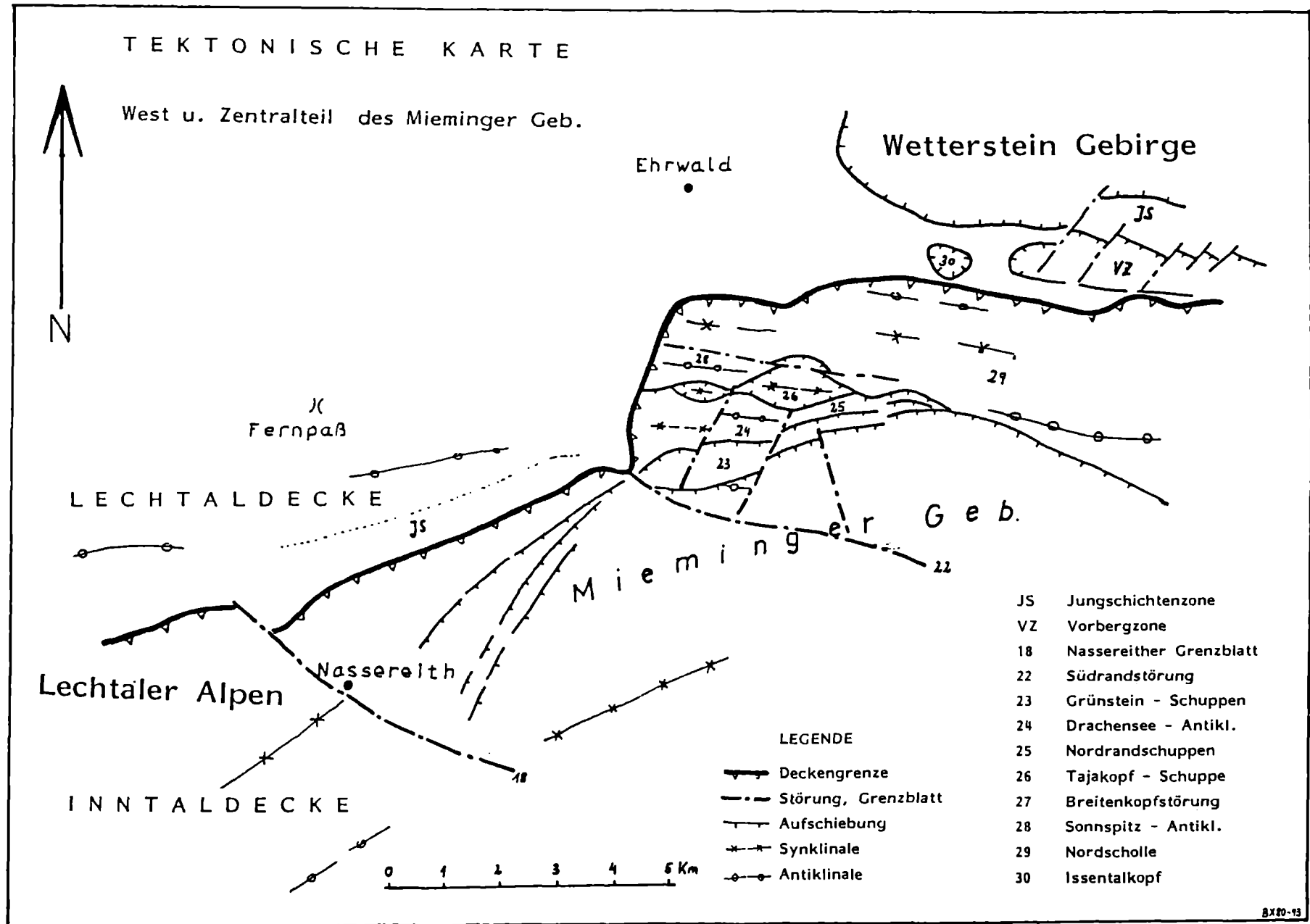


Abbildung 3.
Tektionische Skizze des West- und Zentralteils des Mieminger Gebirges.