

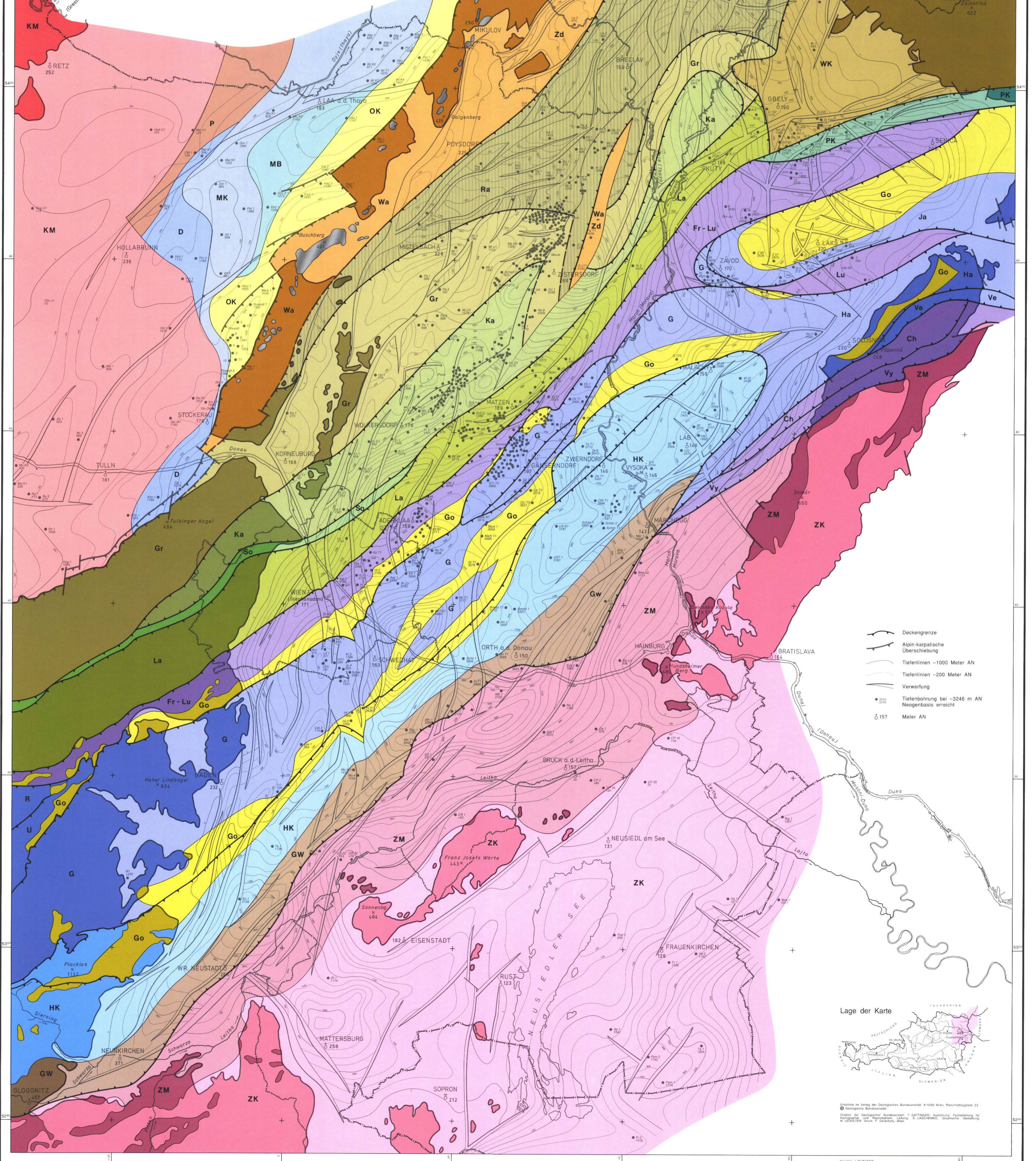
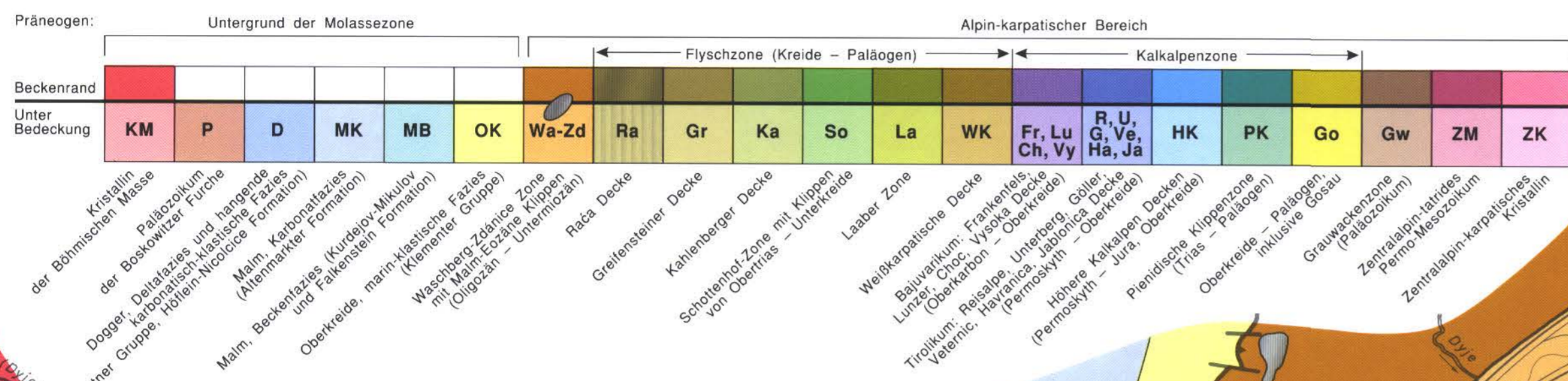
WIENER BECKEN UND ANGRENZENDE GEBIETE

Geologische Einheiten des präneogenen Beckenuntergrundes

Herausgegeben von der Geologischen Bundesanstalt, Wien 1993

Autoren: G. Wessely, A. Kröll
R. Jirček, F. Němec

Maßstab 1 : 200 000
Netz: Gauß-Krüger-System M 34 in km



- Deckengrenze
- Alpin-karpatische Überschiebung
- Tiefenlinien -1000 Meter AN
- Tiefenlinien -200 Meter AN
- Verwerfung
- Tiefenbohrung bei -3246 m AN Neogenbasis erreicht
- 157 Meter AN



Erstellung im Auftrag der Geologischen Bundesanstalt, A-1030 Wien, Ressortsteckbrief 23.
© Geologische Bundesanstalt
Geologische Bundesanstalt, G. Wessely, A. Kröll, R. Jirček, F. Němec, 1993. Nachdruck ist ohne schriftliche Genehmigung der Geologischen Bundesanstalt, Wien, Österreich, verboten.